

Zeitschrift: Schweizer Soldat : Monatszeitschrift für Armee und Kader mit FHD-Zeitung
Herausgeber: Verlagsgenossenschaft Schweizer Soldat
Band: 18 (1942-1943)
Heft: 1

Artikel: Stegbau durch Infanterie-Pioniere
Autor: [s.n.]
DOI: <https://doi.org/10.5169/seals-703578>

Nutzungsbedingungen

Die ETH-Bibliothek ist die Anbieterin der digitalisierten Zeitschriften auf E-Periodica. Sie besitzt keine Urheberrechte an den Zeitschriften und ist nicht verantwortlich für deren Inhalte. Die Rechte liegen in der Regel bei den Herausgebern beziehungsweise den externen Rechteinhabern. Das Veröffentlichen von Bildern in Print- und Online-Publikationen sowie auf Social Media-Kanälen oder Webseiten ist nur mit vorheriger Genehmigung der Rechteinhaber erlaubt. [Mehr erfahren](#)

Conditions d'utilisation

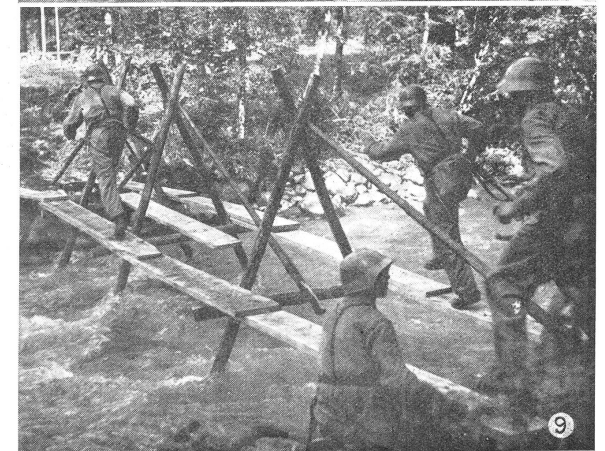
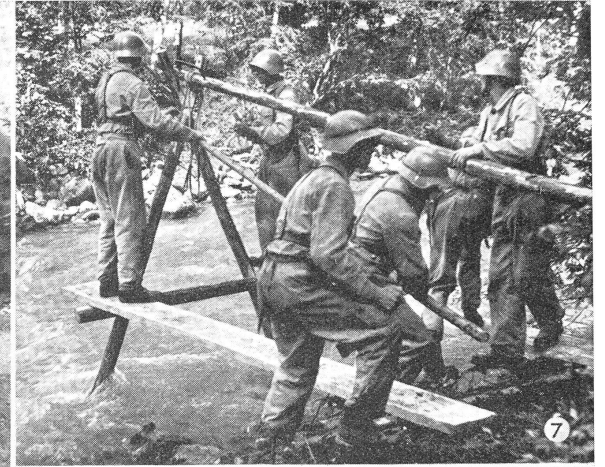
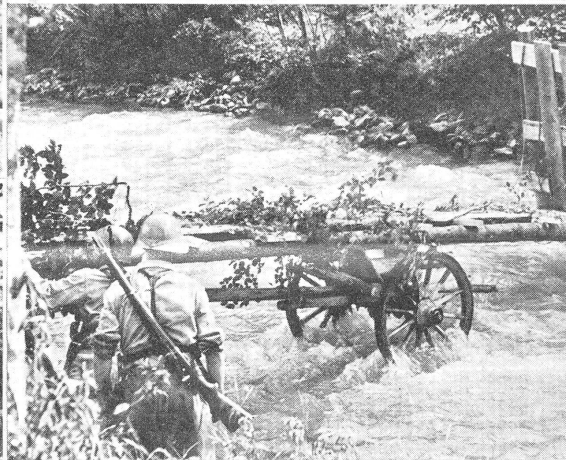
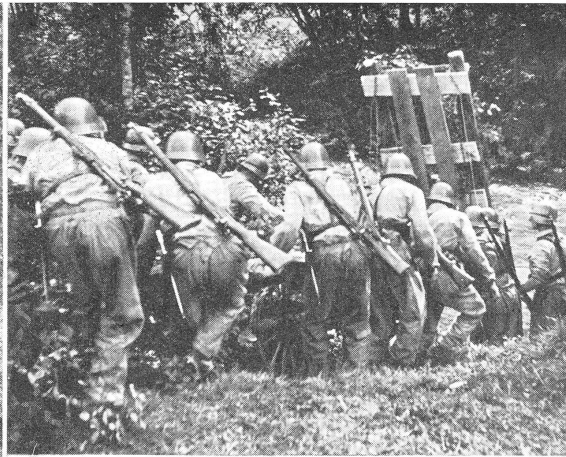
L'ETH Library est le fournisseur des revues numérisées. Elle ne détient aucun droit d'auteur sur les revues et n'est pas responsable de leur contenu. En règle générale, les droits sont détenus par les éditeurs ou les détenteurs de droits externes. La reproduction d'images dans des publications imprimées ou en ligne ainsi que sur des canaux de médias sociaux ou des sites web n'est autorisée qu'avec l'accord préalable des détenteurs des droits. [En savoir plus](#)

Terms of use

The ETH Library is the provider of the digitised journals. It does not own any copyrights to the journals and is not responsible for their content. The rights usually lie with the publishers or the external rights holders. Publishing images in print and online publications, as well as on social media channels or websites, is only permitted with the prior consent of the rights holders. [Find out more](#)

Download PDF: 12.12.2025

ETH-Bibliothek Zürich, E-Periodica, <https://www.e-periodica.ch>



Stegbau durch Infanterie- Pioniere

- 1 Geduckt warten die Pioniere neben dem gefartnen Wagensteg auf den Befehl zum Einbau des Steges. (Zensur-Nr. VI Br. 10766.)
- 2 Im Laufschrift ging's an den Wasserlauf, vorsichtig wird der Steg nun die Uferböschung hinunter gelassen und ... (siehe Bild 3). (Z.-Nr. VI Br 10768.)
- 3 ... der Tragwagen durch den Wasserlauf gestoßen. (Z.-Nr. VI Br. 10769.)
- 4 Kaum steht der Wagensteg still, so wird durch 2 Mann durch Herunterlassen der Uferbrücke die Verbindung mit dem jenseitigen Ufer hergestellt. (Z.-Nr. VI Br 10770.)
- 5 Sofort wird am frisch gewonnenen Ufer ein Brückenkopf gebildet. (Z.-Nr. VI Br 10776.)
- 6 Für Dreieckstege werden die einzelnen Bauglieder am Ufer zusammengestellt; jedes Bauglied besteht aus einem Dreieckjoch und zwei Laufbretern. (Z.-Nr. VI Br 10772.)
- 7 Mit Hilfe der Auslegestange ist das erste Dreieckjoch aufgestellt, ... (Z.-Nr. VI Br 10773.)
- 8 ... und in ähnlicher Weise werden auch die übrigen Bauglieder in den Wasserlauf gebracht. (Z.-Nr. VI Br 10774.)
- 9 Auch hier gilt es, das jenseitige Ufer schnellstens zu besetzen. (Z.-Nr. VI Br 10775.)