

**Zeitschrift:** Schweizer Soldat : Monatszeitschrift für Armee und Kader mit FHD-Zeitung

**Herausgeber:** Verlagsgenossenschaft Schweizer Soldat

**Band:** 17 (1941-1942)

**Heft:** 41

**Artikel:** Schweizerischer Unteroffiziersverband = Association Suisse de Sous-officiers

**Autor:** [s.n.]

**DOI:** <https://doi.org/10.5169/seals-712824>

### **Nutzungsbedingungen**

Die ETH-Bibliothek ist die Anbieterin der digitalisierten Zeitschriften auf E-Periodica. Sie besitzt keine Urheberrechte an den Zeitschriften und ist nicht verantwortlich für deren Inhalte. Die Rechte liegen in der Regel bei den Herausgebern beziehungsweise den externen Rechteinhabern. Das Veröffentlichen von Bildern in Print- und Online-Publikationen sowie auf Social Media-Kanälen oder Webseiten ist nur mit vorheriger Genehmigung der Rechteinhaber erlaubt. [Mehr erfahren](#)

### **Conditions d'utilisation**

L'ETH Library est le fournisseur des revues numérisées. Elle ne détient aucun droit d'auteur sur les revues et n'est pas responsable de leur contenu. En règle générale, les droits sont détenus par les éditeurs ou les détenteurs de droits externes. La reproduction d'images dans des publications imprimées ou en ligne ainsi que sur des canaux de médias sociaux ou des sites web n'est autorisée qu'avec l'accord préalable des détenteurs des droits. [En savoir plus](#)

### **Terms of use**

The ETH Library is the provider of the digitised journals. It does not own any copyrights to the journals and is not responsible for their content. The rights usually lie with the publishers or the external rights holders. Publishing images in print and online publications, as well as on social media channels or websites, is only permitted with the prior consent of the rights holders. [Find out more](#)

**Download PDF:** 28.01.2026

**ETH-Bibliothek Zürich, E-Periodica, <https://www.e-periodica.ch>**

## Taktische Aufgaben

### Aufgaben für Flab.-Uof.

#### Aufgabe 1.

Eine 7,5-cm-Bttr. fährt in Fliegerformation von A nach B. Der Bttr.Kdt. ist mit seinen Of. in B, um die Stellung zu rekonoszieren.

Lt. X führt die Bttr. Er befindet sich an der Spitze der Kolonne.

4 Fahrzeuge haben die Brücke B passiert, als diese einen Bombenvolltreffer erhält und in die Luft fliegt.

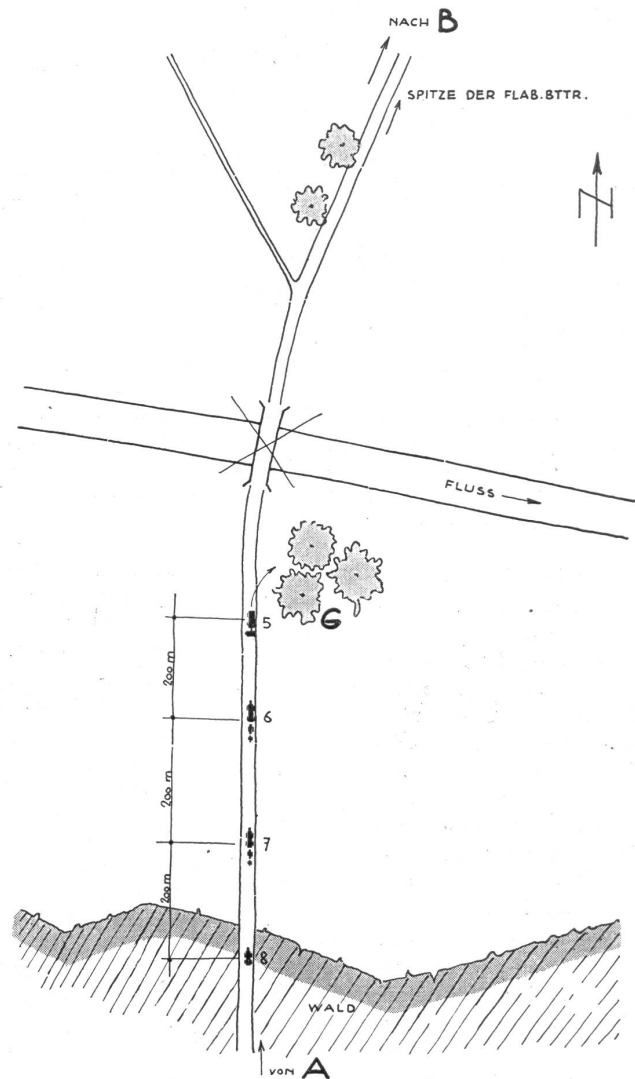
Die Spitze der Kolonne wird von Flugzeugen im Tiefangriff mit Bordwaffen beschossen. Dasselbe ist für die Fahrzeuge 5—8 zu erwarten.

**Fahrzeug 5**, Lastwagen mit Mannschaft und Kommandogerät als Anhänger kann unter Baumgruppe G in Fliegerschutz gehen.

**Fahrzeug 6 und 7**, Lastwagen mit Mannschaft und Munition und je ein 7,5-cm-Geschütz und ein 20-mm-Geschütz als Anhänger, befinden sich auf offenem Feld.

**Fahrzeug 8**, Lastwagen mit Küche, kann im Wald Fliegerschutz beziehen.

Auf dem Fahrzeug 6 befindet sich der Zugführer-Stellvertreter, Wm. M. Was befiehlt er?



#### Aufgabe 2.

Eine 7,5-cm-Bttr. muß von A nach B per Bahn (nicht elektrifizierte Strecke) dislozieren.

Der Bttr.-Kdt. befindet sich mit seinen Of. (mit Ausnahme von Oblt. X) zur Rekognoszierung der Stellung, Unterkunft usw. in B.

Oblt. X kommandiert in A den Verlad der Geschütze und Mannschaften.

Oblt. X erhält vom Bttr.-Kdt. telephonischen Befehl, den Zug gegen Luftangriffe zu schützen (auch während der Fahrt), da evtl. mit feindlichen Luftangriffen zu rechnen ist.

Oblt. X entschließt sich, zwei 20-mm-Geschütze auf dem Zug in Stellung bringen zu lassen.

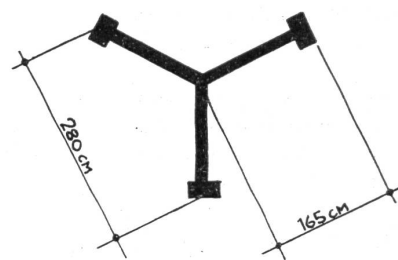
Er erteilt Wm. W folgenden Befehl:

«Ich will zwei 20-mm-Geschütze auf dem Zug in Stellung bringen.»

1. Sie suchen dazu auf dem Bahnhof geeignetes Wagenmaterial.
2. Sie machen mir einen Vorschlag mit Skizze:
  - a) wie die Geschütze auf den Wagen in Stellung zu bringen sind und wie der Wagen eingerichtet werden soll;
  - b) wie der Zug zusammengestellt werden soll (ebenfalls mit Skizze).»

#### Aufgaben:

- 2 Wagen K<sup>3</sup> = gedeckte Güterwagen:  
Länge 8 m, Breite 2,70 m, Belastung 15 t;
- 3 Wagen L<sup>6</sup> = halboffene Güterwagen:  
Höhe der Wände 1,60 m, Länge 7,90 m, Breite 2,70 m, Belastung 15 t;



- 3 Wagen M<sup>3</sup> = offene Güterwagen:  
Länge 6 m, Breite 2,70 m, Belastung 15 t;
- 2 Wagen M<sup>6</sup> = offene Güterwagen:  
Länge 10,20 m, Breite 2,70 m, Belastung 15 t;
- 3 Wagen M<sup>8</sup> = offene Güterwagen:  
Länge 13 m, Breite 2,70 m, Belastung 15 t.

Maße des Geschützes in Feuerstellung (Spreizenlänge und Distanz zwischen den Spreizen siehe Skizze).

#### Skizze zu Aufgabe 2.

20-mm-Geschütz in Feuerstellung. Draufsicht auf Spreizen. Maße in cm.

**Aufgabe 3.**

In dem Umgelände des Bauernhofes (vgl. Skizze) muß eine 7,5-cm-Bftr., bestehend aus:

- 1 Kommandogerät, 1 E.M. und Aggregat,
- 4 7,5-cm-Geschütze,
- 3 20-mm-Geschütze,

Stellung beziehen.

Die 7,5-cm-Geschütze müssen in einem Viereck mit 40—50 m Seitenlänge aufgestellt werden.

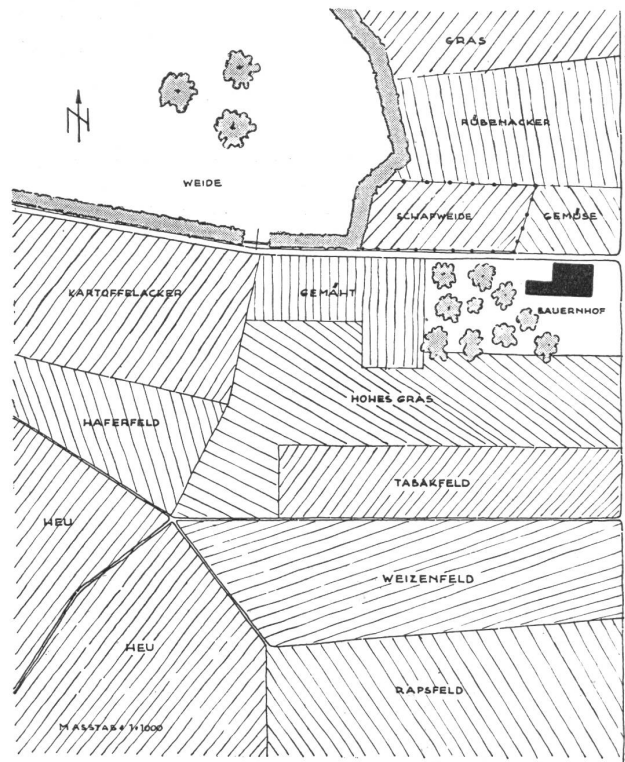
Das Kommandogerät mit dem E.M. darf bis 150 m von den Geschützen aufgestellt werden.

Das Aggregat darf 20 m vom Kommandogerät aufgestellt werden.

Die 20-mm-Geschütze müssen die Bftr. gegen Tiefangriffe schützen.

**Aufgabe:**

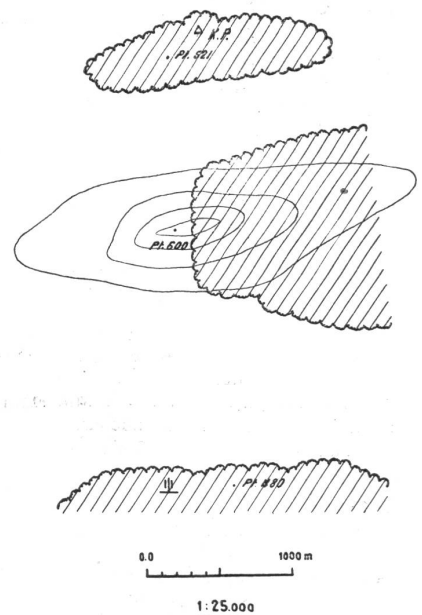
1. Die Standorte der Geräte und Geschütze sowie die Kabellegung von den Geschützen (von jedem 7,5-cm-Geschütz geht ein Kabel in die Mitte der Bftr. zum Verteilerkasten) zum Verteilerkasten und von diesem zum Kommandogerät und Aggregat sind in die Skizze einzutragen.
2. Ausführliche Beschreibung der Tarnung für die einzelnen Geräte und Geschütze.

**Tâches tactiques****Tâches pour Sof. Tf.****Sof.Tf. Tâche 2.**

Après des combats sanglants, le groupe de commandement d'une Bftr. dispose encore des moyens de communication suivants:  
1 Cpl. de Tf., 3 Sdt. de Tf., 2 appareils de Tf., 1 rouleau de fil de combat.

Comment établissez-vous et actionnez-vous une liaison P.C.—Bftr. avec ces moyens? Aucune autre troupe ne peut être utilisée comme auxiliaire.

Echelle 1:25 000.



**Sof.Tf. Tâche 3.**

Situation: Le croquis ci-contre représente la liaison d'un E.M. d'art. avec trois Bttr. Toutes les lignes ont été construites des P.C. à la centrale. A la centrale, il ne se trouve ni char de Tf. ni fil de réserve. En l'espace d'un quart d'heure, une liaison doit être établie entre le P.C. du Dét. et un P.C. d'inf.

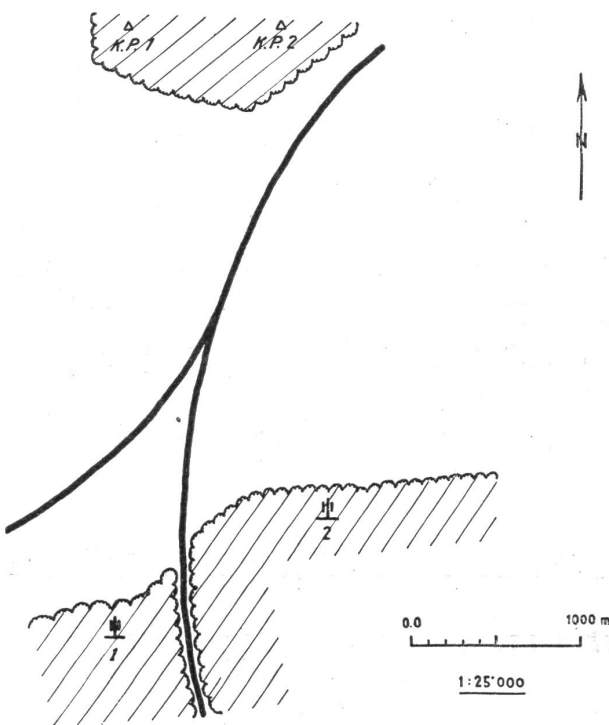
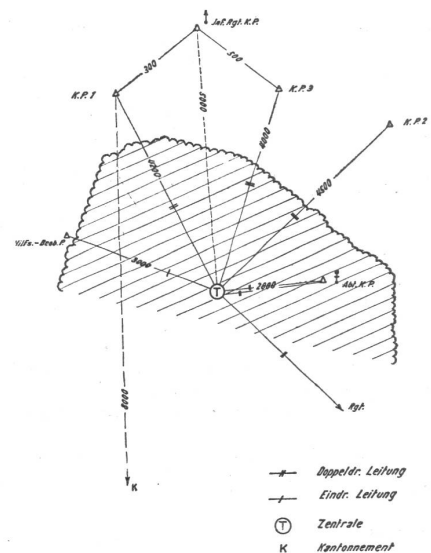
Dispositions particulières:

Aucune liaison Tf. ne doit manquer dans le réseau désigné ou être influencée dans son rendement.

Des rouleaux de fil ne se trouvent qu'au cantonnement.

L'inf. possède bien un appareil de Tf., mais pas de fil.

Des moyens auxiliaires, comme bicyclette, cavalier, etc., ne sont pas à disposition.

**C. Sof.Tf.****Sof.Tf. Tâche 1.**

Situation: Le Gr. et la Bttr. ont employé toutes les réserves de fil, à part 5 rouleaux. Dans la situation donnée, l'emploi de signaux optiques ou d'estafettes est exclu.

Le Cpl. du Tf. avec 5 Sdt. du Tf. doit s'occuper d'établir la liaison des deux Bttr. avec leur P.C.

Echelle 1:25 000.

**D. Sof.Fm.**

**Tâche:** En sortant de la forêt, la Bttr. reçoit du feu venant des directions désignées par des flèches.

Comment placez-vous les 2 Fm.?

Situation à l'échelle 1:10 000.

