

**Zeitschrift:** Schweizer Soldat : Monatszeitschrift für Armee und Kader mit FHD-Zeitung  
**Herausgeber:** Verlagsgenossenschaft Schweizer Soldat  
**Band:** 12 (1936-1937)  
**Heft:** 3

## **Werbung**

### **Nutzungsbedingungen**

Die ETH-Bibliothek ist die Anbieterin der digitalisierten Zeitschriften auf E-Periodica. Sie besitzt keine Urheberrechte an den Zeitschriften und ist nicht verantwortlich für deren Inhalte. Die Rechte liegen in der Regel bei den Herausgebern beziehungsweise den externen Rechteinhabern. Das Veröffentlichen von Bildern in Print- und Online-Publikationen sowie auf Social Media-Kanälen oder Webseiten ist nur mit vorheriger Genehmigung der Rechteinhaber erlaubt. [Mehr erfahren](#)

### **Conditions d'utilisation**

L'ETH Library est le fournisseur des revues numérisées. Elle ne détient aucun droit d'auteur sur les revues et n'est pas responsable de leur contenu. En règle générale, les droits sont détenus par les éditeurs ou les détenteurs de droits externes. La reproduction d'images dans des publications imprimées ou en ligne ainsi que sur des canaux de médias sociaux ou des sites web n'est autorisée qu'avec l'accord préalable des détenteurs des droits. [En savoir plus](#)

### **Terms of use**

The ETH Library is the provider of the digitised journals. It does not own any copyrights to the journals and is not responsible for their content. The rights usually lie with the publishers or the external rights holders. Publishing images in print and online publications, as well as on social media channels or websites, is only permitted with the prior consent of the rights holders. [Find out more](#)

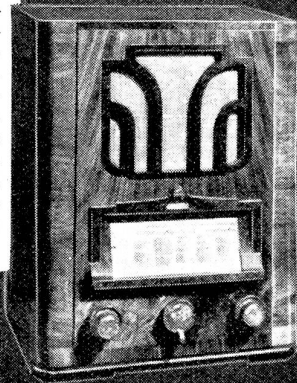
**Download PDF:** 18.01.2026

**ETH-Bibliothek Zürich, E-Periodica, <https://www.e-periodica.ch>**

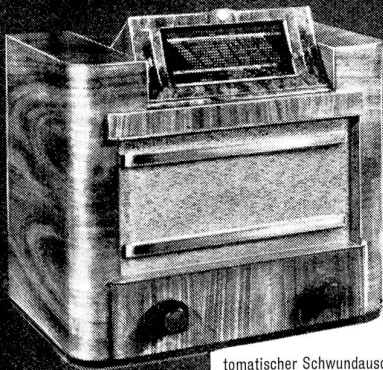
# „Die symphonische Serie“

## „PHILIPS 535 A“

Allwellen-Super, «Multi-Inductance»-Konstruktion. Bemerkenswerte Kurzwellenleistung. Hochfrequenz-Vorstufe verringert Störungen und erhöht die Empfindlichkeit. Sehr effektiver automatischer Schwundausgleich, Klangfarbenregler, Netzantenne mit Spezialschalter. Große Vollsicht-Namenskala, leicht auswechselbar. Vorzüglicher Lautsprecher. Kräftige und schöne Wiedergabe. Sichtbare Abstimmung. Anschlüsse für Tonabnehmer und Zusatzlautsprecher. Schönes Gehäuse, moderne Linienführung. Wellenbereiche: Kurzwellen 16—50 m, Mittelwellen 200—570 m, Langwellen 750—2000 m. 535 A für Wechselstromanschluß.



**PHILIPS**  
**EMPFÄNGER**  
**1936-1937**



## „RONDO“

Allwellen-Super. Überraschende Wiedergabegüte. Neuer permanentdynamischer Hochleistungs-Lautsprecher. Hocheffektiver automatischer Schwundausgleich, stetig variable Trennschärfe, kombiniert mit Tonblende. Lautlose Abstimmung. Sichtbare Abstimmung. Schnellgangabstimmung mit automatischer Feinregelung. Leuchtsignalkontrolle der Wellenbereiche. Große Klappskala. Sprache-Musikschalter. Netzantenne mit automatischem Schalter. Anschlüsse für Tonabnehmer und Zusatzlautsprecher. Schönes Nußbaumgehäuse. Wellenbereiche: 16,7—51 m, Mittelwellen 198—585, Langwellen 725—2000 m. Type A für Wechselstromanschluß Fr. 456.-, Type U (mit Vibrator) für Gleich- und Wechselstrom Fr. 525.-.

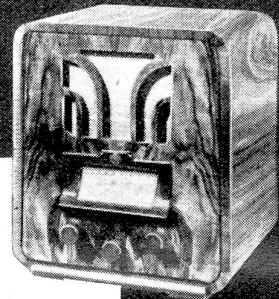
## „PHILETTE“

Der hochqualitative Volksempfänger, «Super-Inductance»-Konstruktion.

Trennscharf und empfindlich. Übersichtliche Namenskala, leicht auswechselbar.

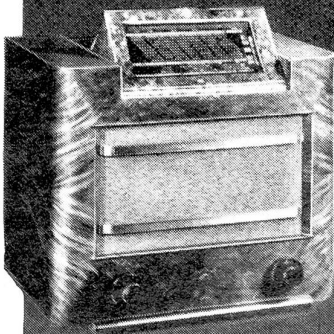
Kräftige, naturgetreue Wiedergabe durch permanentdynamischen Lautsprecher. Einf. Bedienung. Klangfarbenregler. Anschluß für Tonabnehmer und Zusatzlautsprecher. Stilvolles Gehäuse aus poliertem Nußbaumholz.

Wellenbereiche: 200—570 m, 750—2000 m. Fr. 212.—.



## „PRELUDIO“

Ein ausgezeichneteter Empfänger, niedrig im Preis, aber erstaunlich leistungsfähig. Moderner Allwellen-Super. Verbesserter automatischer Schwundausgleich. Klappskala. Keine Geräusche und Pfeiftöne. Vorzüglicher Lautsprecher. Sehr schöne Wiedergabe. Stetig regelbare Tonblende. Anschlüsse für Tonabnehmer und Zusatzlautsprecher. Anziehendes Nußbaumgehäuse neuer Linienführung und sauber bearbeitet. — Wellenbereiche: Kurzwellen 16,7—51 m, Mittelwellen 198—585 m, Langwellen 725—2000 m. Type A für Wechselstromanschluß Fr. 312.-, Type U (mit Vibrator) für Gleich- u. Wechselstrom 375.-.



## „SONATA“

Eine Spitzenleistung der Apparatebautechnik. Hochleistungs-Allwellen-Super mit vielen neuen Vorrichtungen. Monokopf, das neue zentrale Abstimmorgan.

Kathodenstrahl-Abstimmanzeiger für sichtbare Abstimmung. Sehr große Klappskala aus Glas. Entzückende Wiedergabe durch neuen permanentdynamischen Großlautsprecher. Hocheffektiver automat. Schwundausgleich. Stetig variable Trennschärfe, kombiniert mit Tonblende. Schnellgang-Abstimmung mit automatischer Feinregelung. Sprache-Musikschalter. Netzantenne mit automatischem Schalter. Anschlüsse für Tonabnehmer und Zusatzlautsprecher. Schalter für eingebauten Lautsprecher. Großes, sehr schönes Nußbaumgehäuse neuartiger Komposition. Wellenbereiche: Kurzwellen 16,7—51 m, Mittelwellen 198—585 m, Langwellen 725—2000 m.

Type A für Wechselstromanschluß Fr. 465.-,

Type U (mit Vibrator) für Gleich- und Wechselstrom Fr. 535.-.

