

Zeitschrift: Schweizer Soldat : Monatszeitschrift für Armee und Kader mit FHD-Zeitung
Herausgeber: Verlagsgenossenschaft Schweizer Soldat
Band: 11 (1935-1936)
Heft: 3

Werbung

Nutzungsbedingungen

Die ETH-Bibliothek ist die Anbieterin der digitalisierten Zeitschriften auf E-Periodica. Sie besitzt keine Urheberrechte an den Zeitschriften und ist nicht verantwortlich für deren Inhalte. Die Rechte liegen in der Regel bei den Herausgebern beziehungsweise den externen Rechteinhabern. Das Veröffentlichen von Bildern in Print- und Online-Publikationen sowie auf Social Media-Kanälen oder Webseiten ist nur mit vorheriger Genehmigung der Rechteinhaber erlaubt. [Mehr erfahren](#)

Conditions d'utilisation

L'ETH Library est le fournisseur des revues numérisées. Elle ne détient aucun droit d'auteur sur les revues et n'est pas responsable de leur contenu. En règle générale, les droits sont détenus par les éditeurs ou les détenteurs de droits externes. La reproduction d'images dans des publications imprimées ou en ligne ainsi que sur des canaux de médias sociaux ou des sites web n'est autorisée qu'avec l'accord préalable des détenteurs des droits. [En savoir plus](#)

Terms of use

The ETH Library is the provider of the digitised journals. It does not own any copyrights to the journals and is not responsible for their content. The rights usually lie with the publishers or the external rights holders. Publishing images in print and online publications, as well as on social media channels or websites, is only permitted with the prior consent of the rights holders. [Find out more](#)

Download PDF: 29.01.2026

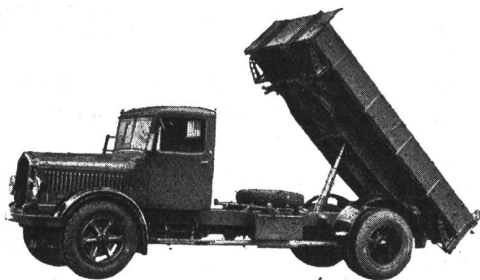
ETH-Bibliothek Zürich, E-Periodica, <https://www.e-periodica.ch>

SCHWEIZERISCHE
BANKGESELLSCHAFT
WINTERTHUR ZÜRICH ST. GALLEN

AARAU, BADEN, BASEL, BERN, GENÈVE, LAUSANNE, LOCARNO,
 LUGANO, MONTREUX, VEVEY ETC.



Annahme verzinslicher Gelder
 in Konto-Korrent, auf Depositenhefte und gegen Kassa-Obligationen
 Aufbewahrung und Verwaltung von Wertschriften



Wirtschaftliche Transporte durch
BERNA

Robuste, dauerhafte Berna-Wagen
 mit Ritzel-Antrieb. Große Fahr-
 geschwindigkeit gepaart mit vor-
 züglichen Motor- und hydr.
 Vierrad-Bremsen. Zweckmäßige
 Karosserie-Aufbauten auf Grund
 langjähriger Erfahrungen in allen
 Transport-Branchen

Motorwagenfabrik **BERNA A.-G.**
 Olten



Gönnerfirmen unseres Unternehmens, die wir Ihnen empfehlen

DALANG's Teigwaren an der Spitze!

Modernste Fabrik der Branche in Muffenz-Basel



Silberschmiede Schaffhausen
KRANZABZEICHEN • BECHER

Dändler & Hotz A.-G., Thalwil
 Leder- und Riemenfabrik

Militärleder-Lieferanten

URTEIL des
 U. O. V. über
 von Mitgliedern **Glarus**

Adler 8 Einfach
Stumpfen prima!
 10 Stück 80 Cts.