

# Planches

Autor(en): **[s.n.]**

Objektyp: **Appendix**

Zeitschrift: **Schweizerische numismatische Rundschau = Revue suisse de numismatique = Rivista svizzera di numismatica**

Band (Jahr): **50 (1971)**

PDF erstellt am: **21.09.2024**

## **Nutzungsbedingungen**

Die ETH-Bibliothek ist Anbieterin der digitalisierten Zeitschriften. Sie besitzt keine Urheberrechte an den Inhalten der Zeitschriften. Die Rechte liegen in der Regel bei den Herausgebern.

Die auf der Plattform e-periodica veröffentlichten Dokumente stehen für nicht-kommerzielle Zwecke in Lehre und Forschung sowie für die private Nutzung frei zur Verfügung. Einzelne Dateien oder Ausdrucke aus diesem Angebot können zusammen mit diesen Nutzungsbedingungen und den korrekten Herkunftsbezeichnungen weitergegeben werden.

Das Veröffentlichen von Bildern in Print- und Online-Publikationen ist nur mit vorheriger Genehmigung der Rechteinhaber erlaubt. Die systematische Speicherung von Teilen des elektronischen Angebots auf anderen Servern bedarf ebenfalls des schriftlichen Einverständnisses der Rechteinhaber.

## **Haftungsausschluss**

Alle Angaben erfolgen ohne Gewähr für Vollständigkeit oder Richtigkeit. Es wird keine Haftung übernommen für Schäden durch die Verwendung von Informationen aus diesem Online-Angebot oder durch das Fehlen von Informationen. Dies gilt auch für Inhalte Dritter, die über dieses Angebot zugänglich sind.

PLATE I



Motya I  
Panormos (Z I)

PLATE 2



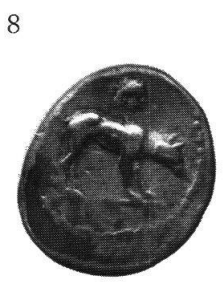
Z 1



I 5



I 5



I 6



I 7



aa



7



7



8



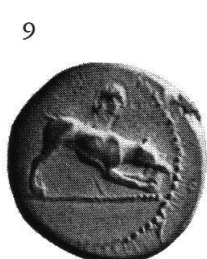
9



Z 1



Z 2



Z 3



A



B



aa



bb



bb



cc



Z 1  
(X 2)



X



Y



Motya I  
Panormos (Z 1-Z 3, X, Y)  
Segesta (A, B)

PLATE 3

10



18

10



19

10



20

11



21

11



22



10



11



12



11



13

11



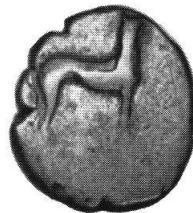
23

11



24

11



25

12



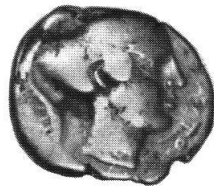
26



14



12



15



16

13



27

14



28

15



29

15



30



16



17



18



19

16



20



16



21



31

32

17



17



18



18



33

34

35

36



22

23

22

24



*A*

*B*



*C*

*D*

*E*

*F*



I

2

2'

2'



37



38



39



40



I

2

3

4

3

3

4

5



41



42



43



44



45



4



5



6



7



6

6

I

2

3



46



47



48



49



50



8



9



I



I



I

PLATE 6



PLATE 7

I



I



I



I



I



2



3



4



I

2

3

4

2

2

2

2



5

6

7

8



5

6

7

8

2'



2''



9

10



R 3 (X 2)



9

9

Panormos





5



22

5'



23

5'



24

6



25



20



21



21'



22

6



25

6



26

7



27

7



28



22



23



23



24

7



29

7



29

7



30

7



30



25



25



26



26

7



31

8



32

8



33

8



34



27

27

28

29

9

9

10

10



35

35

36

37



30

30

30

31

10

10'

11

11



38

39

40

41



32

33

34

35

PLATE II

12



12



12



12



42



43



44



45



36

12



36'

12



37

12



37'

13



46



47



48



49



37''

38

39

37

13



13



13



50



50



51



39'

39'

40

Panormos

14



52

14



52

15



53

15



54



41



41



42



43

15



55

15



56

16



57

16'



58



44



45



46



47

16'



59

16'



60

16'



61



48



49



49'

Panormos

17



62

17



63

17



63

17



64



49''



50



50



51

17



65

17



66

18



67

18



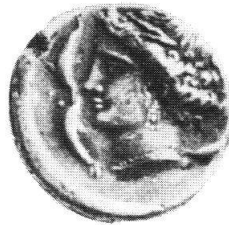
68



52



53



54



55

19



69

19



70

19



71

19



72



56



57



58



59

19



73

19



74

20



75

20



76



60



61



62



63

21



77

21



78

21



79

21



80



64



65



66



67

21



81

21



82

22



83



68



69



70

PLATE 15





7



11

8



12

8



13

8



14



9

10

11

11'

8

8

8

9



15



16



17



18



12

13

14

15

9

9

10

10



19



20



21



22



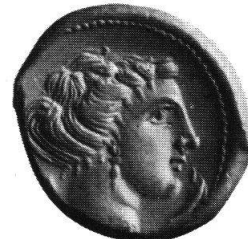
16



10



12



17



14



35

14



36

14



37

14



38



26



27



28



29

14



39

14



40

15



41

16



42



30



31



32



32

16



43

16



44

16



45

16



46



33



34



31



35

16



17



18



18



47



48



49



50



36

37

31

38

18

18

18

18



51

52

52

53



39

40

40

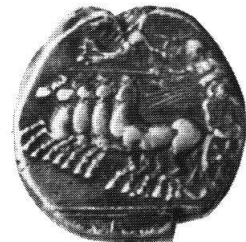
41

19

19

19

19



54

55

56

57



39

42

43

44

19



58

19



59

19



60

20



61



45



46



47



46

21



62

21



63

21



64



45



48



49

22



65

22



66

22



67

23



68



49



50



51



51

24



69



52

26



72



54

24



70



53

26



73



55

24



70



53

25



71



54



R I (x 2)



A



B



C (x 2)



Ršmlqrt  
Lilybaion (A, B)  
Kephaloïdion (C)

I



I

I



I

2



2

2



3



I



I



2



3

2



4

2



4

3



5

4



6



4



4



5



5

5



7



A



B



XI



6



C



Thermai (1-7, A-C, Solus ? (XI)



1 2 3 4a 4b 5 6



7



8 9 10 11 12 13 14



15 18



16 17



19 20 21 22 23 24

Motya (1-14), Solus (15-24)





1 2 3 4 5 6 7 8



9 10 11 12 13 14 15



16 17



18 19 20 21 22

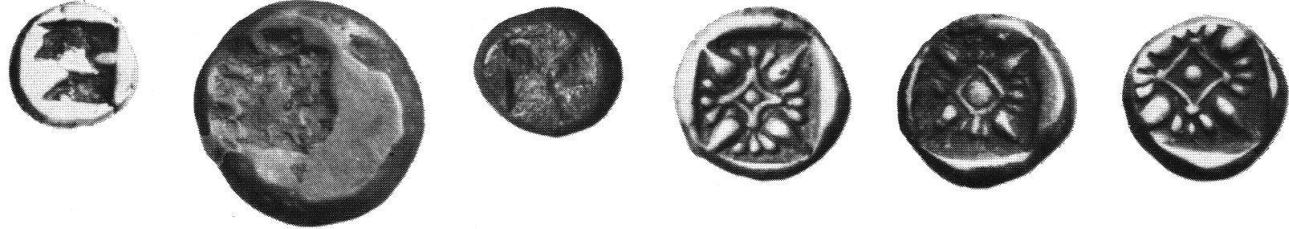


23 24 25

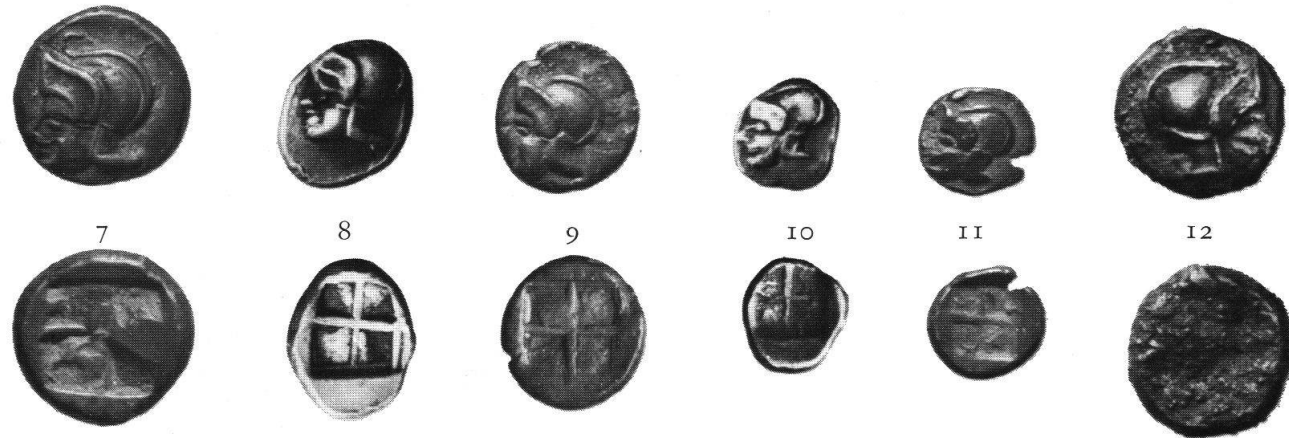
Panormos (1-22), Eryx (23-25)



I 2 3 4 5 6



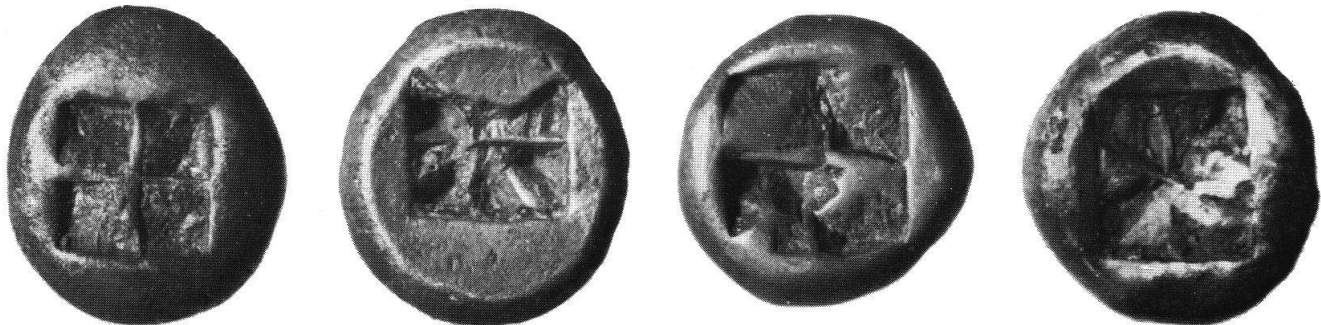
7 8 9 10 11 12



13 14



15 16 17 18







42



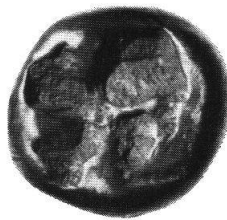
43



44



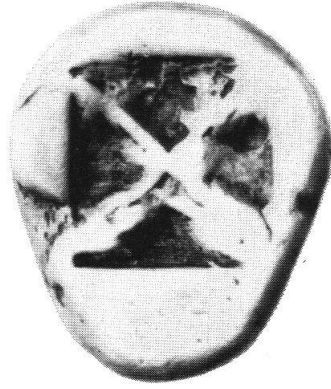
45



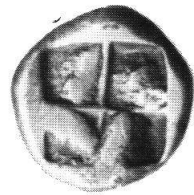
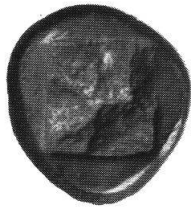
46



48



47



49



50



51



52



53



54



55



56



57

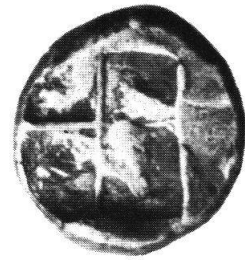




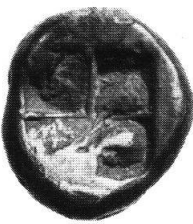
58



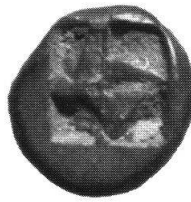
59



60



61



62



63



64



65



66



67



68



69



70



72



73



74



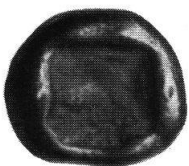
75



A



B





1



2



3



4



5



6



7

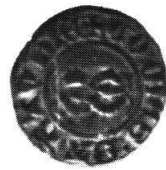


8





10



11



13



12



14



17



15



9



16

