

Zeitschrift: Revue suisse de numismatique = Schweizerische numismatische Rundschau
Herausgeber: Société Suisse de Numismatique = Schweizerische Numismatische Gesellschaft
Band: 11 (1901)

Artikel: Contribution à la numismatique des ducs de Savoie : monnaies inédites, rarissimes ou mal attribuées. Deuxième partie
Autor: Ladé, A.
Kapitel: Charles-Jean-Amédée : 1490-1496
DOI: <https://doi.org/10.5169/seals-172280>

Nutzungsbedingungen

Die ETH-Bibliothek ist die Anbieterin der digitalisierten Zeitschriften auf E-Periodica. Sie besitzt keine Urheberrechte an den Zeitschriften und ist nicht verantwortlich für deren Inhalte. Die Rechte liegen in der Regel bei den Herausgebern beziehungsweise den externen Rechteinhabern. Das Veröffentlichen von Bildern in Print- und Online-Publikationen sowie auf Social Media-Kanälen oder Webseiten ist nur mit vorheriger Genehmigung der Rechteinhaber erlaubt. [Mehr erfahren](#)

Conditions d'utilisation

L'ETH Library est le fournisseur des revues numérisées. Elle ne détient aucun droit d'auteur sur les revues et n'est pas responsable de leur contenu. En règle générale, les droits sont détenus par les éditeurs ou les détenteurs de droits externes. La reproduction d'images dans des publications imprimées ou en ligne ainsi que sur des canaux de médias sociaux ou des sites web n'est autorisée qu'avec l'accord préalable des détenteurs des droits. [En savoir plus](#)

Terms of use

The ETH Library is the provider of the digitised journals. It does not own any copyrights to the journals and is not responsible for their content. The rights usually lie with the publishers or the external rights holders. Publishing images in print and online publications, as well as on social media channels or websites, is only permitted with the prior consent of the rights holders. [Find out more](#)

Download PDF: 03.04.2026

ETH-Bibliothek Zürich, E-Periodica, <https://www.e-periodica.ch>

CHARLES-JEAN-AMÉDÉE

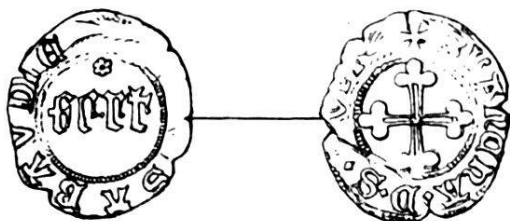
1490-1496

N° 168. FE·RT en caractères gothiques minuscules. Au dessus, en dedans du grènetis intérieur, une rosace à six lobes.

.....SABAVDIE

Ṛ. Croix de Saint-Maurice avec un point de centre.

..(BLA)NCHA · D · S · (T)V(TR)...



Billon. Mauvaise conservation. Poids : 0,87. Ma collection.

Je dois m'excuser de commencer cette notice par une pièce en si mauvais état qu'on ne peut pas même y lire la moindre partie du nom du souverain, mais cette monnaie est inédite, et le nombre de celles qu'on connaît de Charles-Jean-Amédée est si petit qu'il ne faut pas être trop difficile quand on peut l'augmenter, ne fût-ce que d'une unité. Il n'y a, du reste, aucun doute sur l'attribution de cette pièce à ce souverain en raison du nom de sa mère et tutrice qui se lit au revers.

C'est un quart du même type que celui de Promis¹, pl. XII, fig. 1, le seul qui soit connu, dont il se distingue par les deux points de centre, l'un dans FERT l'autre dans la croix, et surtout par la rosace du champ de l'avvers.

Il est bien difficile d'indiquer la signification de cet ornement. Je ne crois pas que ce soit la marque d'un

¹ D. PROMIS, *Monete dei reali di Savoia*, t. I, p. 155.

maître de monnaie, car, déjà sous le règne précédent, l'habitude s'était introduite de faire consister ces marques d'abord en une lettre, initiale de l'atelier : B, C, G ou T, puis en deux lettres dont l'une est l'initiale de l'atelier, l'autre celle du maître : PC, GG ou CT.

Quant au lieu de frappe, il est probable que ce quart a été fabriqué à Turin, car nous verrons tout à l'heure que le FERT libre dans le champ, c'est-à-dire sans la paire de doubles traits parallèles, appartient à cet hôtel des monnaies, mais rien n'est moins sûr : tout ce qui se rapporte au monnayage de ce duc est extrêmement obscur. Quoiqu'il ait beaucoup frappé, les pièces qui portent son nom sont très rares ; il y en a d'encore plus rares qui portent son nom sur une face et sur l'autre le nom et le buste de son père et prédécesseur Charles I, mais Promis conjecture avec raison que pour le plus grand nombre de ses monnaies on s'est servi des anciens coins de Charles I.

PHILIPPE II

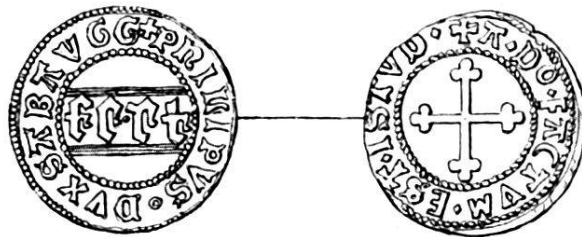
1496-1497

N° 169. FE·RT en caractères gothiques minuscules entre deux paires de traits parallèles.

✠ PHILIPVS • DVX SABAV GG

R. Croix de Saint-Maurice.

✠ A • DO • FACTVM • EST • ISTVD



Billon. Très bonne conservation. Poids : 1,25. Ma collection.