

Zeitschrift: Begleithefte zu Sonderausstellungen des Naturmuseums Olten
Herausgeber: Naturmuseum Olten
Band: 10 (1999)

Artikel: Leben auf Kosten anderer : Parasiten
Autor: Flückiger, Peter F.
Kapitel: Wiege im Pflanzeninneren
DOI: <https://doi.org/10.5169/seals-1044700>

Nutzungsbedingungen

Die ETH-Bibliothek ist die Anbieterin der digitalisierten Zeitschriften auf E-Periodica. Sie besitzt keine Urheberrechte an den Zeitschriften und ist nicht verantwortlich für deren Inhalte. Die Rechte liegen in der Regel bei den Herausgebern beziehungsweise den externen Rechteinhabern. Das Veröffentlichen von Bildern in Print- und Online-Publikationen sowie auf Social Media-Kanälen oder Webseiten ist nur mit vorheriger Genehmigung der Rechteinhaber erlaubt. [Mehr erfahren](#)

Conditions d'utilisation

L'ETH Library est le fournisseur des revues numérisées. Elle ne détient aucun droit d'auteur sur les revues et n'est pas responsable de leur contenu. En règle générale, les droits sont détenus par les éditeurs ou les détenteurs de droits externes. La reproduction d'images dans des publications imprimées ou en ligne ainsi que sur des canaux de médias sociaux ou des sites web n'est autorisée qu'avec l'accord préalable des détenteurs des droits. [En savoir plus](#)

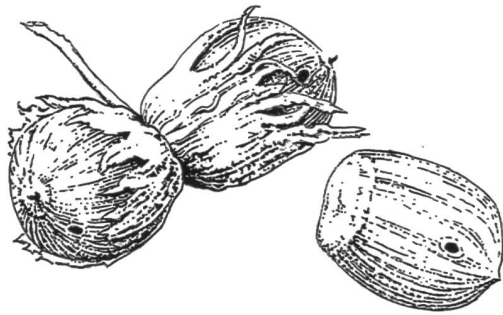
Terms of use

The ETH Library is the provider of the digitised journals. It does not own any copyrights to the journals and is not responsible for their content. The rights usually lie with the publishers or the external rights holders. Publishing images in print and online publications, as well as on social media channels or websites, is only permitted with the prior consent of the rights holders. [Find out more](#)

Download PDF: 12.01.2026

ETH-Bibliothek Zürich, E-Periodica, <https://www.e-periodica.ch>

Viele Insekten legen ihre Eier in das Innere von Pflanzen ab und durchlaufen dort geschützt die Larvenentwicklung.

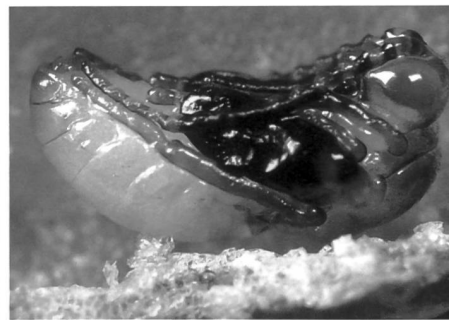
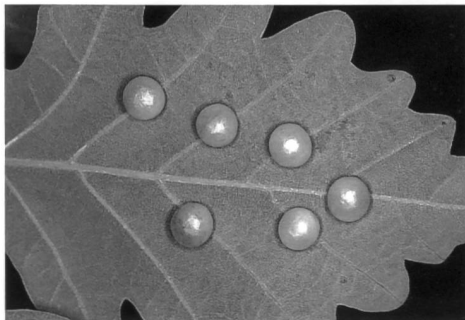
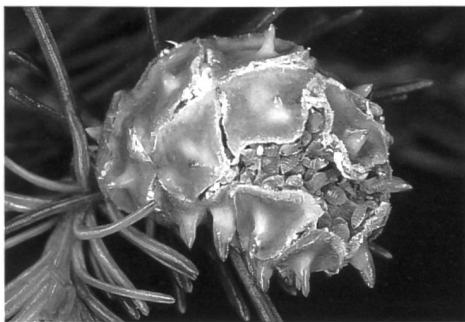
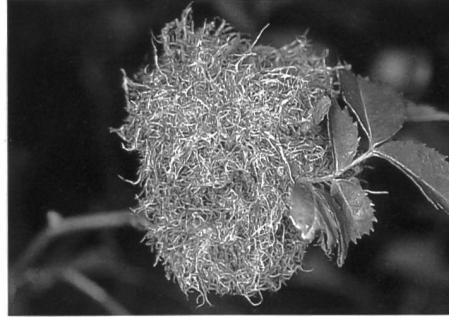


Das Weibchen des Haselnussbohrers frisst mit seinem langen Rüssel einen Gang in die junge Haselnuss und legt ein Ei hinein. Die Larve entwickelt sich bis zum Abfallen der Nuss im Herbst. Dann bohrt sie sich heraus und verpuppt sich im Boden.



Die Larven von Minierfliegen und gewissen anderen Insekten entwickeln sich im Innern verschiedener Pflanzenteile. Die Frassgänge werden als Minen bezeichnet.

Die meist bunten und kugeligen Gallen an Blättern von Bäumen und Sträuchern stammen häufig von Gallwespen, Gallmücken und gewissen Blattläusen. Sie legen ihre Eier in das pflanzliche Gewebe. Vom Muttertier, dem Ei oder der Larve abgegebene Stoffe veranlassen die Pflanze zur Gallenbildung.



Larve, Puppe und fertig entwickelte Gallwespe (Gallen aufgeschnitten)

