

Zeitschrift: Begleithefte zu Sonderausstellungen des Naturmuseums Olten
Herausgeber: Naturmuseum Olten
Band: 10 (1999)

Artikel: Leben auf Kosten anderer : Parasiten
Autor: Flückiger, Peter F.
Kapitel: Lausige Zeiten
DOI: <https://doi.org/10.5169/seals-1044700>

Nutzungsbedingungen

Die ETH-Bibliothek ist die Anbieterin der digitalisierten Zeitschriften auf E-Periodica. Sie besitzt keine Urheberrechte an den Zeitschriften und ist nicht verantwortlich für deren Inhalte. Die Rechte liegen in der Regel bei den Herausgebern beziehungsweise den externen Rechteinhabern. Das Veröffentlichen von Bildern in Print- und Online-Publikationen sowie auf Social Media-Kanälen oder Webseiten ist nur mit vorheriger Genehmigung der Rechteinhaber erlaubt. [Mehr erfahren](#)

Conditions d'utilisation

L'ETH Library est le fournisseur des revues numérisées. Elle ne détient aucun droit d'auteur sur les revues et n'est pas responsable de leur contenu. En règle générale, les droits sont détenus par les éditeurs ou les détenteurs de droits externes. La reproduction d'images dans des publications imprimées ou en ligne ainsi que sur des canaux de médias sociaux ou des sites web n'est autorisée qu'avec l'accord préalable des détenteurs des droits. [En savoir plus](#)

Terms of use

The ETH Library is the provider of the digitised journals. It does not own any copyrights to the journals and is not responsible for their content. The rights usually lie with the publishers or the external rights holders. Publishing images in print and online publications, as well as on social media channels or websites, is only permitted with the prior consent of the rights holders. [Find out more](#)

Download PDF: 12.01.2026

ETH-Bibliothek Zürich, E-Periodica, <https://www.e-periodica.ch>

Kopf-, Kleider- und Filzläuse bescheren den Menschen lausige Zeiten. Wie für Parasiten typisch, leben diese ungeflügelten Insekten in engen ökologischen Nischen.

Die Kopflaus lebt bevorzugt im Haupthaar, die Kleiderlaus an bedeckten Körperstellen und die Filzlaus im Schamhaar. Der breite Körper der Filzlaus und der Krümmungswinkel ihrer Klauen sind perfekt auf die dicken und weit auseinanderstehenden Schamhaare angepasst.

Kopflaus

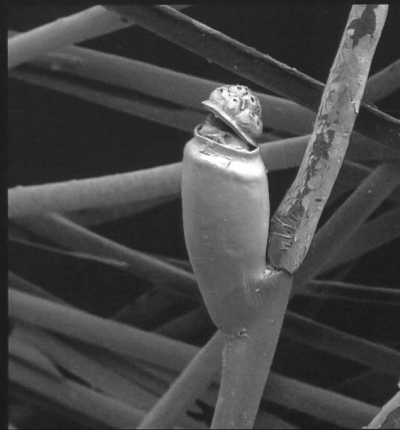


Statthalter Hambrecht befürwortet die sofortige Prüfung der Frage der Anstellung eines Schularztes, ebenso unter Hinweis auf die Bemerkung eines Arztes in der Schulkommission über die Infektionsgefahr durch Läuse auch die Anstellung einer sog. "Läusetante", eine Frauensperson, welche die Köpfe der Kinder zu untersuchen hätte. Allemann und Humm unterstützen diese Anregung und fordern neuerdings energische Massnahmen, um das Byfangschulhaus frei zu bekommen. Die Schulordnung dürfte vielleicht von der Schulkommission noch einmal durchgegangen werden, da seit ihrer ersten Beratung 6 Jahre ver-

Antrag im Oltner Gemeinderat zur Anstellung einer Läusetante (1918).



Läuse kleben ihre Eier (Nissen) an Haare und Gewebefasern. Die Nissen sind widerstandsfähig gegen Läusemittel. Die beste Abhilfe ist deshalb eine Kahlrasur und das Auskochen der Kleidung.



Filzläuse



Das gegenseitige Lausen bei Affen hat nur am Rande mit tatsächlichem Lausen zu tun. Es zeigt vielmehr die freundliche Zuwendung zwischen den Tieren.