

Zeitschrift: Begleithefte zu Sonderausstellungen des Naturmuseums Olten
Herausgeber: Naturmuseum Olten
Band: 9 (1998)

Artikel: Winterspeck und Pelzmantel : überleben im Winter
Autor: Flückiger, Peter F.
Kapitel: Auswandern
DOI: <https://doi.org/10.5169/seals-1044686>

Nutzungsbedingungen

Die ETH-Bibliothek ist die Anbieterin der digitalisierten Zeitschriften auf E-Periodica. Sie besitzt keine Urheberrechte an den Zeitschriften und ist nicht verantwortlich für deren Inhalte. Die Rechte liegen in der Regel bei den Herausgebern beziehungsweise den externen Rechteinhabern. Das Veröffentlichen von Bildern in Print- und Online-Publikationen sowie auf Social Media-Kanälen oder Webseiten ist nur mit vorheriger Genehmigung der Rechteinhaber erlaubt. [Mehr erfahren](#)

Conditions d'utilisation

L'ETH Library est le fournisseur des revues numérisées. Elle ne détient aucun droit d'auteur sur les revues et n'est pas responsable de leur contenu. En règle générale, les droits sont détenus par les éditeurs ou les détenteurs de droits externes. La reproduction d'images dans des publications imprimées ou en ligne ainsi que sur des canaux de médias sociaux ou des sites web n'est autorisée qu'avec l'accord préalable des détenteurs des droits. [En savoir plus](#)

Terms of use

The ETH Library is the provider of the digitised journals. It does not own any copyrights to the journals and is not responsible for their content. The rights usually lie with the publishers or the external rights holders. Publishing images in print and online publications, as well as on social media channels or websites, is only permitted with the prior consent of the rights holders. [Find out more](#)

Download PDF: 19.01.2026

ETH-Bibliothek Zürich, E-Periodica, <https://www.e-periodica.ch>

Auswandern Einwandern

20

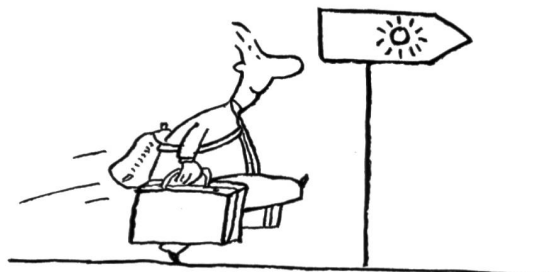
Im Gegensatz zu den Pflanzen ist es den Tieren wegen ihrer Mobilität möglich, ungünstigen Umweltbedingungen auszuweichen.

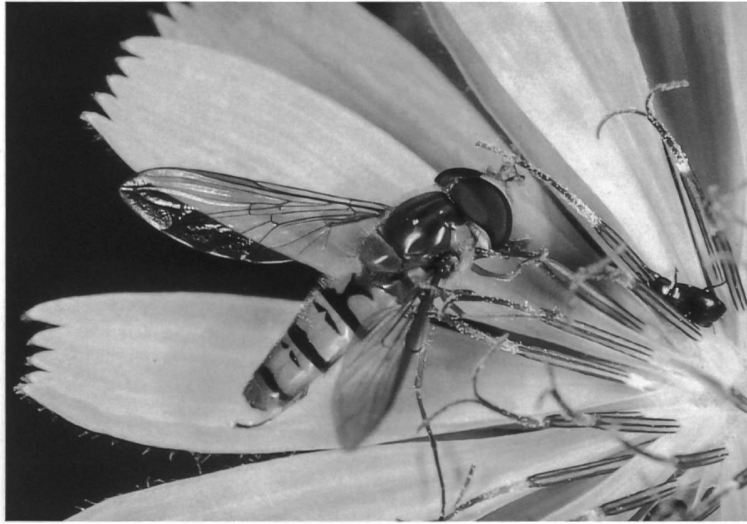
Dies ist die Überlebensstrategie der Zugvögel und anderer wandernden Tieren.

Viele Vogelarten ziehen in der Nacht.



Den längsten Zugweg legt die Küstenseeschwalbe zurück. Sie brütet im hohen Norden und überwintert in der Antarktis. Sie legt jährlich bis 37'000 km zurück.





Auch gewisse Schwebfliegen unternehmen jahreszeitliche Wanderungen. Sie überwinden dabei auch Alpenpässe und legen täglich bis 100 km zurück.



Der Admiral ist ein Wanderfalter. Zur Überwinterung zieht er ins Mittelmeergebiet, von wo seine Nachkommen wieder zurückkehren.