

Zeitschrift: Begleithefte zu Sonderausstellungen des Naturmuseums Olten
Herausgeber: Naturmuseum Olten
Band: 9 (1998)

Artikel: Winterspeck und Pelzmantel : überleben im Winter
Autor: Flückiger, Peter F.
Kapitel: Vom Hamstern und Fressen
DOI: <https://doi.org/10.5169/seals-1044686>

Nutzungsbedingungen

Die ETH-Bibliothek ist die Anbieterin der digitalisierten Zeitschriften auf E-Periodica. Sie besitzt keine Urheberrechte an den Zeitschriften und ist nicht verantwortlich für deren Inhalte. Die Rechte liegen in der Regel bei den Herausgebern beziehungsweise den externen Rechteinhabern. Das Veröffentlichen von Bildern in Print- und Online-Publikationen sowie auf Social Media-Kanälen oder Webseiten ist nur mit vorheriger Genehmigung der Rechteinhaber erlaubt. [Mehr erfahren](#)

Conditions d'utilisation

L'ETH Library est le fournisseur des revues numérisées. Elle ne détient aucun droit d'auteur sur les revues et n'est pas responsable de leur contenu. En règle générale, les droits sont détenus par les éditeurs ou les détenteurs de droits externes. La reproduction d'images dans des publications imprimées ou en ligne ainsi que sur des canaux de médias sociaux ou des sites web n'est autorisée qu'avec l'accord préalable des détenteurs des droits. [En savoir plus](#)

Terms of use

The ETH Library is the provider of the digitised journals. It does not own any copyrights to the journals and is not responsible for their content. The rights usually lie with the publishers or the external rights holders. Publishing images in print and online publications, as well as on social media channels or websites, is only permitted with the prior consent of the rights holders. [Find out more](#)

Download PDF: 11.02.2026

ETH-Bibliothek Zürich, E-Periodica, <https://www.e-periodica.ch>

Vom Hamstern und Fressen

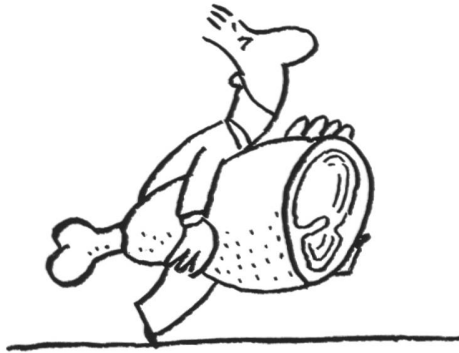
6

Im Winter verknappt sich das Nahrungsangebot. Das Anlegen von Vorräten oder Körperfett ist überlebenswichtig.

Er hamstert in seinem Bau bis zu mehreren Kilos Getreidekörner, Kartoffeln, Wurzeln und Blätter als Wintervorrat.



Der Tannenhäher, ein Bergvogel, legt jährlich über 6'000 Verstecke mit Arvensamen und Haselnüssen an. Er findet diese auch unter einer halben Meter hohen Schneedecke zielsicher wieder.

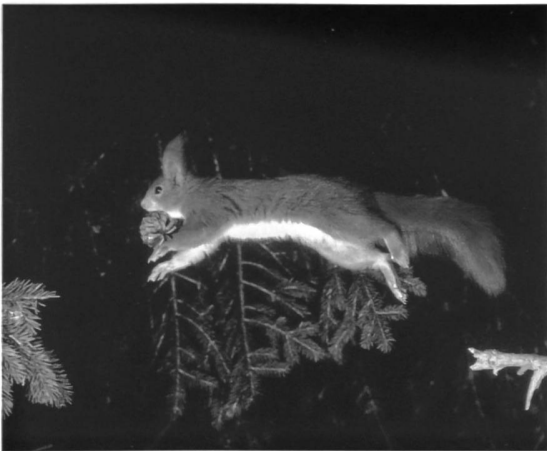




Auf seinen Nahrungsflügen transportiert der Eichelhäher bis zu zwölf Eicheln im Kehlsack und eine im Schnabel. Viele der einzeln im Boden vergrabenen Eicheln findet er im Winter und Frühling wieder.



Durch intensive Insektenjagd fressen sich die Fledermäuse rechtzeitig vor dem Winterschlaf Fettpolster an.



Im Winter sucht das Eichhörnchen nach vergrabenen Vorräten. Es merkt sich die Verstecke jedoch nicht, sondern findet sie durch planmässiges Absuchen geeigneter Stellen wieder.



Die Winternahrung des Steinbocks ist nicht nur karger, sondern vielfach auch von Schnee bedeckt.

Frassspuren vom Eichhörnchen

