

**Zeitschrift:** Begleithefte zu Sonderausstellungen des Naturmuseums Olten  
**Herausgeber:** Naturmuseum Olten  
**Band:** 8 (1997)

**Artikel:** 125 Jahre Naturmuseum Olten : "einst und jetzt". Eine kleine Museumsgeschichte  
**Autor:** Flückiger, Peter F.  
**Kapitel:** Das Mammut am Bahnhof  
**DOI:** <https://doi.org/10.5169/seals-1044683>

### **Nutzungsbedingungen**

Die ETH-Bibliothek ist die Anbieterin der digitalisierten Zeitschriften auf E-Periodica. Sie besitzt keine Urheberrechte an den Zeitschriften und ist nicht verantwortlich für deren Inhalte. Die Rechte liegen in der Regel bei den Herausgebern beziehungsweise den externen Rechteinhabern. Das Veröffentlichen von Bildern in Print- und Online-Publikationen sowie auf Social Media-Kanälen oder Webseiten ist nur mit vorheriger Genehmigung der Rechteinhaber erlaubt. [Mehr erfahren](#)

### **Conditions d'utilisation**

L'ETH Library est le fournisseur des revues numérisées. Elle ne détient aucun droit d'auteur sur les revues et n'est pas responsable de leur contenu. En règle générale, les droits sont détenus par les éditeurs ou les détenteurs de droits externes. La reproduction d'images dans des publications imprimées ou en ligne ainsi que sur des canaux de médias sociaux ou des sites web n'est autorisée qu'avec l'accord préalable des détenteurs des droits. [En savoir plus](#)

### **Terms of use**

The ETH Library is the provider of the digitised journals. It does not own any copyrights to the journals and is not responsible for their content. The rights usually lie with the publishers or the external rights holders. Publishing images in print and online publications, as well as on social media channels or websites, is only permitted with the prior consent of the rights holders. [Find out more](#)

**Download PDF:** 12.02.2026

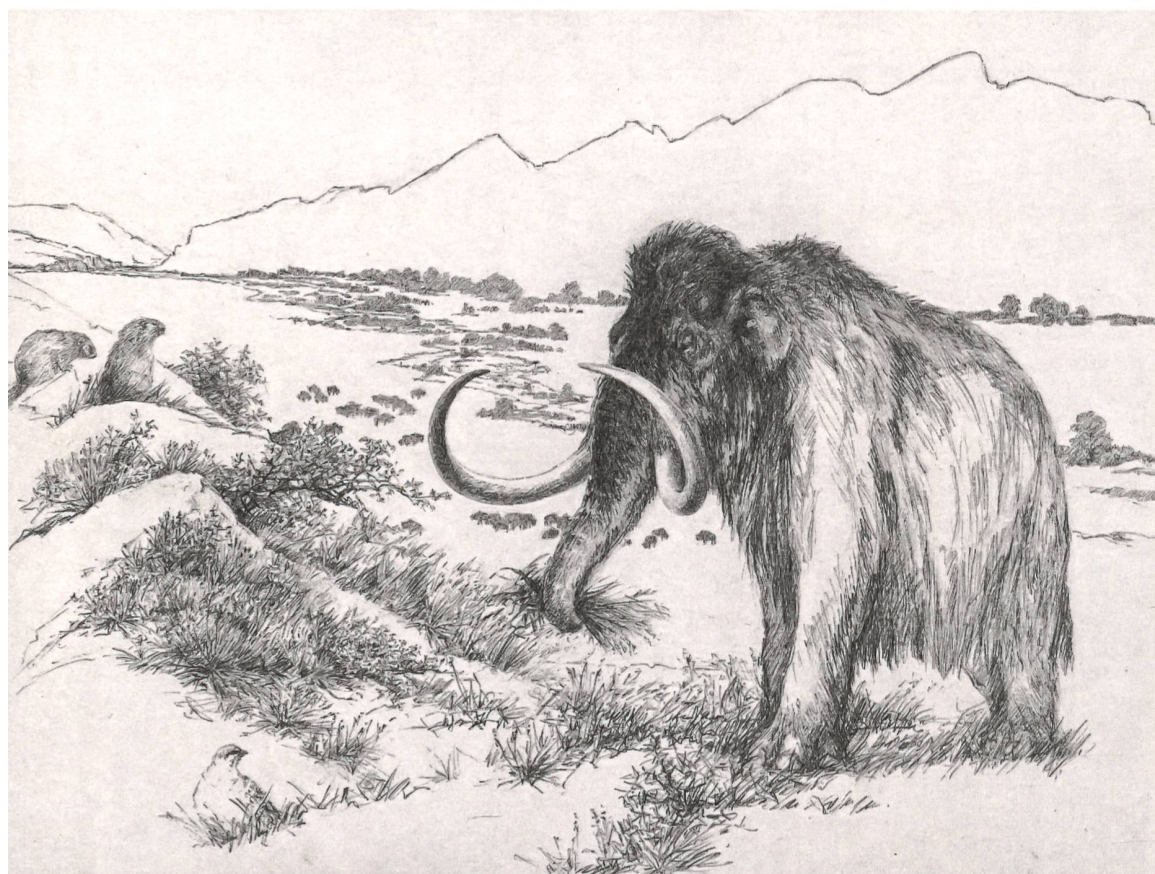
**ETH-Bibliothek Zürich, E-Periodica, <https://www.e-periodica.ch>**

## Das Mammut am Bahnhof

Ein urzeitlicher Elefant am Bahnhof  
Olten? Kaum vorstellbar und doch wahr!

In den Jahren 1901 und 1912/13 wurden hinter dem heutigen Stellwerk Überreste eines Wollhaarmammuts aus der Eiszeit gefunden.

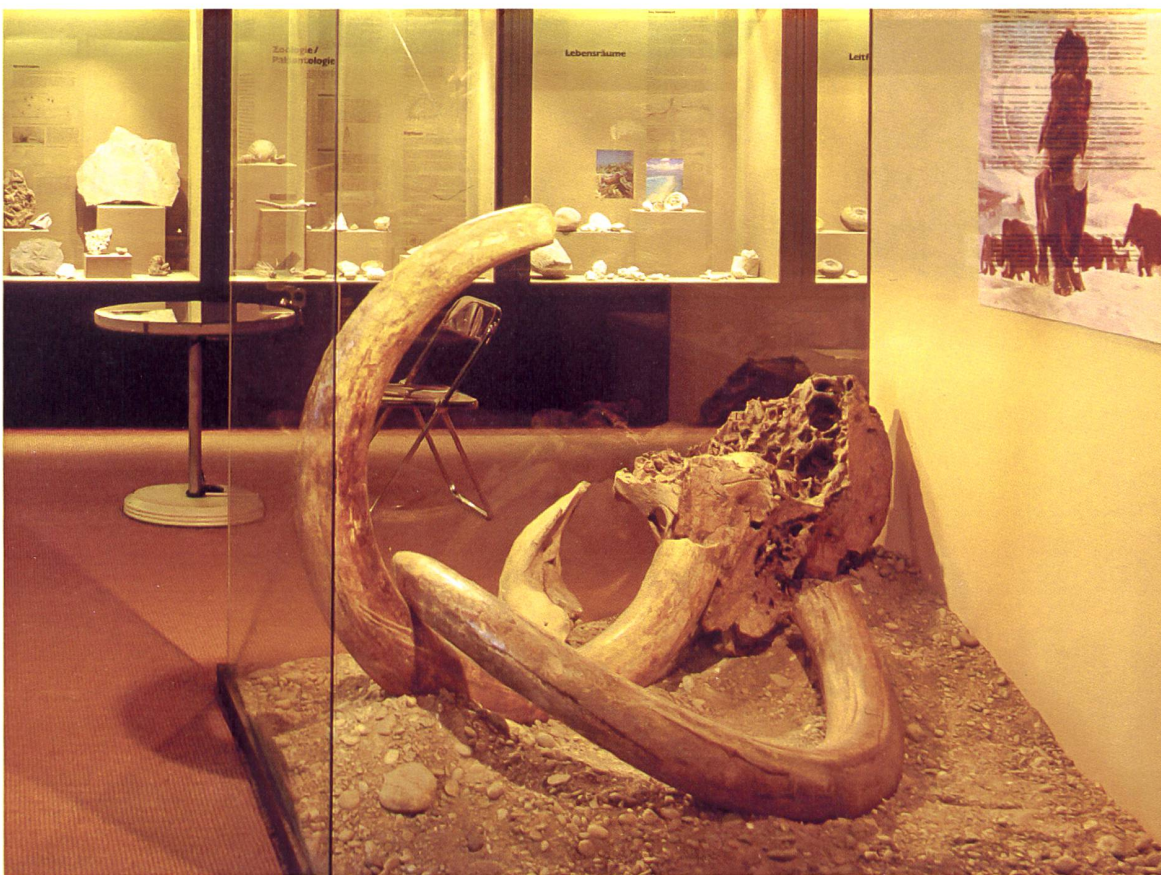
Diese Kolosse lebten bis vor 12'000 Jahren zusammen mit Wollhaarigen Nashörnern, Moschusochsen, Höhlenlöwen und anderen Tieren in der Tundra von Olten.



Fundstelle einst ...



Der Mammutweg in Olten erinnert an die nahegelegene Fundstelle.



Das Mammut im Museum



... und jetzt