

Zeitschrift: Begleithefte zu Sonderausstellungen des Naturmuseums Olten
Herausgeber: Naturmuseum Olten
Band: 5 (1994)

Artikel: Schädel & Skelette
Autor: Peltier, Marcel / Flückiger, Peter
Kapitel: Das Skelett, die Stütze des Körpers
DOI: <https://doi.org/10.5169/seals-1044682>

Nutzungsbedingungen

Die ETH-Bibliothek ist die Anbieterin der digitalisierten Zeitschriften auf E-Periodica. Sie besitzt keine Urheberrechte an den Zeitschriften und ist nicht verantwortlich für deren Inhalte. Die Rechte liegen in der Regel bei den Herausgebern beziehungsweise den externen Rechteinhabern. Das Veröffentlichen von Bildern in Print- und Online-Publikationen sowie auf Social Media-Kanälen oder Webseiten ist nur mit vorheriger Genehmigung der Rechteinhaber erlaubt. [Mehr erfahren](#)

Conditions d'utilisation

L'ETH Library est le fournisseur des revues numérisées. Elle ne détient aucun droit d'auteur sur les revues et n'est pas responsable de leur contenu. En règle générale, les droits sont détenus par les éditeurs ou les détenteurs de droits externes. La reproduction d'images dans des publications imprimées ou en ligne ainsi que sur des canaux de médias sociaux ou des sites web n'est autorisée qu'avec l'accord préalable des détenteurs des droits. [En savoir plus](#)

Terms of use

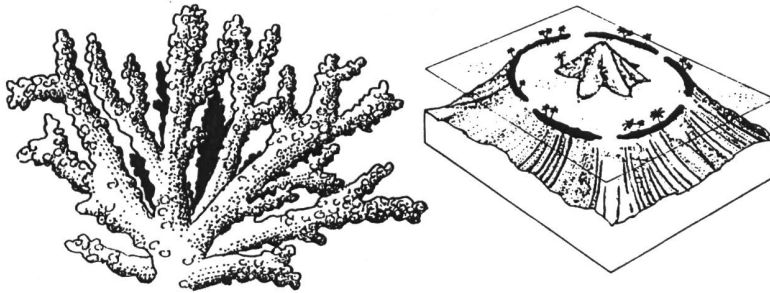
The ETH Library is the provider of the digitised journals. It does not own any copyrights to the journals and is not responsible for their content. The rights usually lie with the publishers or the external rights holders. Publishing images in print and online publications, as well as on social media channels or websites, is only permitted with the prior consent of the rights holders. [Find out more](#)

Download PDF: 11.02.2026

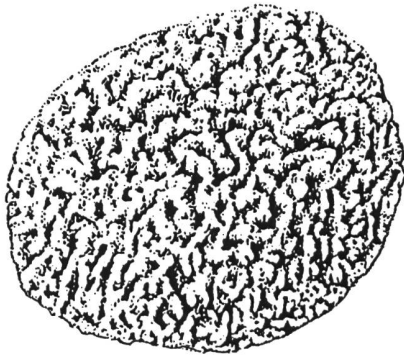
ETH-Bibliothek Zürich, E-Periodica, <https://www.e-periodica.ch>

Das Skelett, die Stütze des Körpers

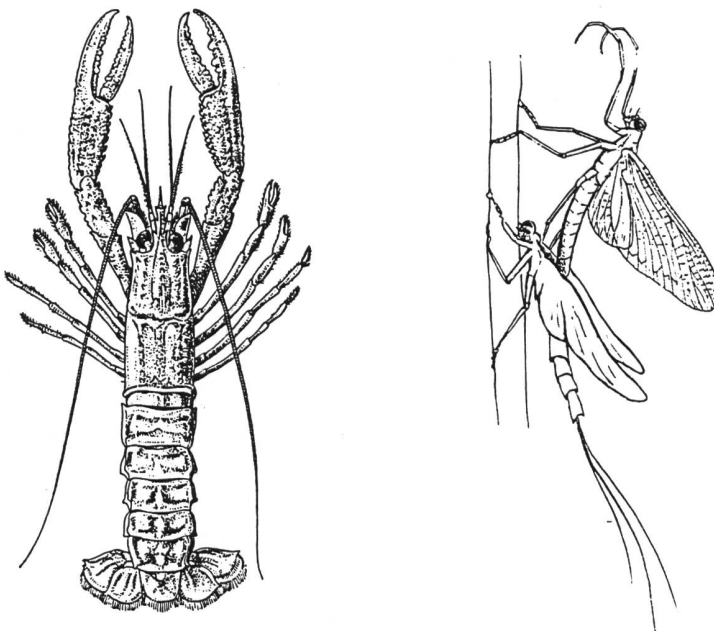
Skelette sind Stützsysteme. Sie geben dem Körper seine feste Form. Im Tierreich sind sie weit verbreitet.



Die Kalkskelette von Korallen bauen ganze Riffe auf.



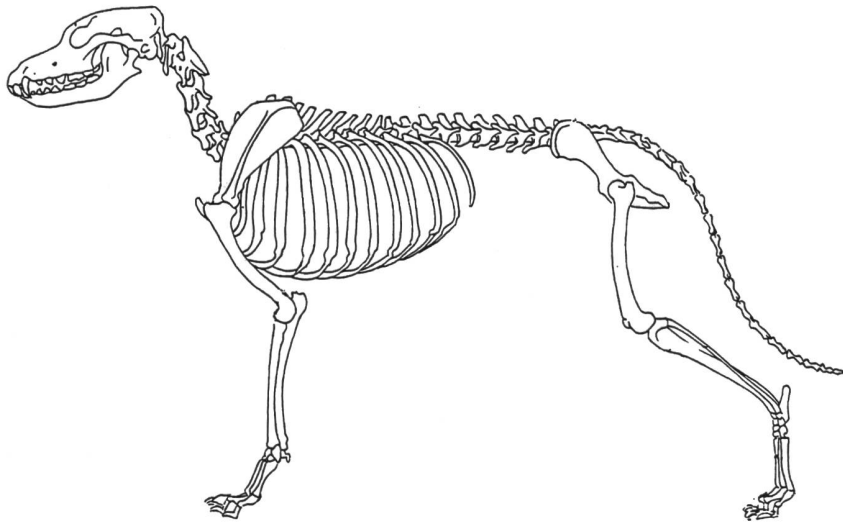
Der Badeschwamm ist das Skelett eines einfach gebauten Meerestieres. Es besteht aus Spongin, einem elastischen Eiweissstoff.



Krebse und Insekten haben starre Aussenskelette aus Chitin. Diese können mit dem Tier nicht mitwachsen und müssen von Zeit zu Zeit gewechselt werden (Häutung).

Das knöcherne Innenskelett ist eine Erfindung der Wirbeltiere. Schädel, Brustkorb und Becken schützen lebenswichtige Weichteile. Als Ansatzstelle von Muskeln und Sehnen ist das Skelett auch bei der Fortbewegung wichtig.

Knochen leben. Sie bestehen aus Knochenzellen und Kalksubstanz und sind reichlich mit Blutgefäßen und Nerven versorgt. Deshalb können Knochenbrüche heilen.



Hund