

Zeitschrift: Memorie / Società ticinese di scienze naturali, Museo cantonale di storia naturale
Herausgeber: Società ticinese di scienze naturali ; Museo cantonale di storia naturale
Band: 10 (2009)

Artikel: Le Alpi Bleniesi : storia glaciale e periglaciale e patrimonio geomorfologico
Autor: Scapozza, Cristian / Fontana, Georgia / Lambiet, Christoph / Reynard, Emmanuel
Kapitel: 5: Fotografie
DOI: <https://doi.org/10.5169/seals-981695>

Nutzungsbedingungen

Die ETH-Bibliothek ist die Anbieterin der digitalisierten Zeitschriften auf E-Periodica. Sie besitzt keine Urheberrechte an den Zeitschriften und ist nicht verantwortlich für deren Inhalte. Die Rechte liegen in der Regel bei den Herausgebern beziehungsweise den externen Rechteinhabern. Das Veröffentlichen von Bildern in Print- und Online-Publikationen sowie auf Social Media-Kanälen oder Webseiten ist nur mit vorheriger Genehmigung der Rechteinhaber erlaubt. [Mehr erfahren](#)

Conditions d'utilisation

L'ETH Library est le fournisseur des revues numérisées. Elle ne détient aucun droit d'auteur sur les revues et n'est pas responsable de leur contenu. En règle générale, les droits sont détenus par les éditeurs ou les détenteurs de droits externes. La reproduction d'images dans des publications imprimées ou en ligne ainsi que sur des canaux de médias sociaux ou des sites web n'est autorisée qu'avec l'accord préalable des détenteurs des droits. [En savoir plus](#)

Terms of use

The ETH Library is the provider of the digitised journals. It does not own any copyrights to the journals and is not responsible for their content. The rights usually lie with the publishers or the external rights holders. Publishing images in print and online publications, as well as on social media channels or websites, is only permitted with the prior consent of the rights holders. [Find out more](#)

Download PDF: 03.04.2026

ETH-Bibliothek Zürich, E-Periodica, <https://www.e-periodica.ch>

FOTOGRAFIE



Foto 1 – Veduta del Piz Gaglianera e del Piz Vial, regione della Greina (foto G. Fontana).

Foto 2 – La regione del Passo della Greina. Sullo sfondo, la Cima di Camadra e il Piz Medel (foto G. Fontana).

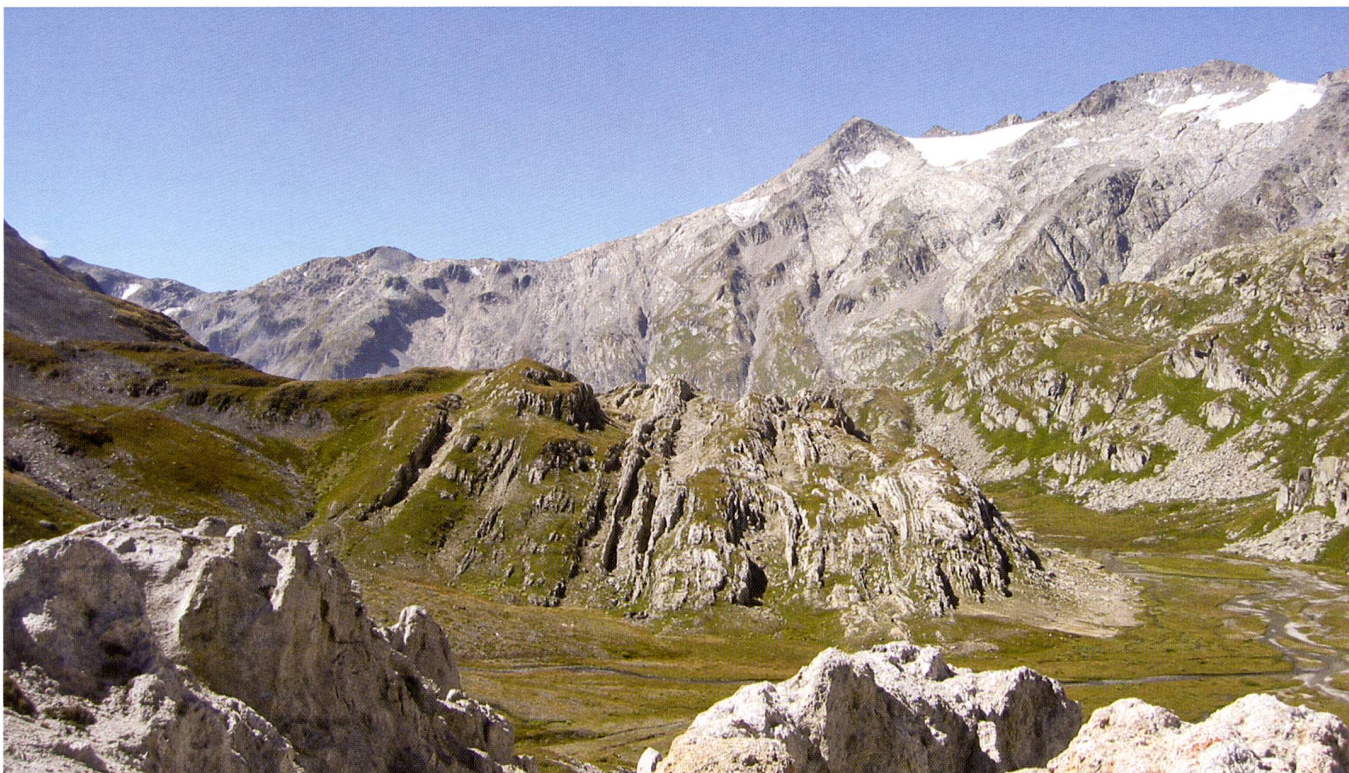




Foto 3 — La cima dell'Adula e il Vadrecc di Bresciana in inverno visti dalla regione del Nara (foto F. Spinedi).

Foto 4 — La conca glaciale dell'Alpe di Quarnei (Val Malvaglia) (foto C. Scapozza).





Foto 5 – Il Vadrec di Bresciana (Cima dell'Adula) a inizio settembre 2006 (foto G. Kappenberger).

Foto 6 – Il versante orientale del massiccio dell'Adula a settembre 2009. In secondo piano, il Läntagletscher (foto S. Zanini).





Foto 7 – Laghetto nella parte occidentale dei Cogn dei Lavazz (Greina) (foto G. Fontana).

Foto 8 – Il versante sinistro della Val di Carassino, con i suoi numerosi rock glacier relitti (foto S. Zanini).

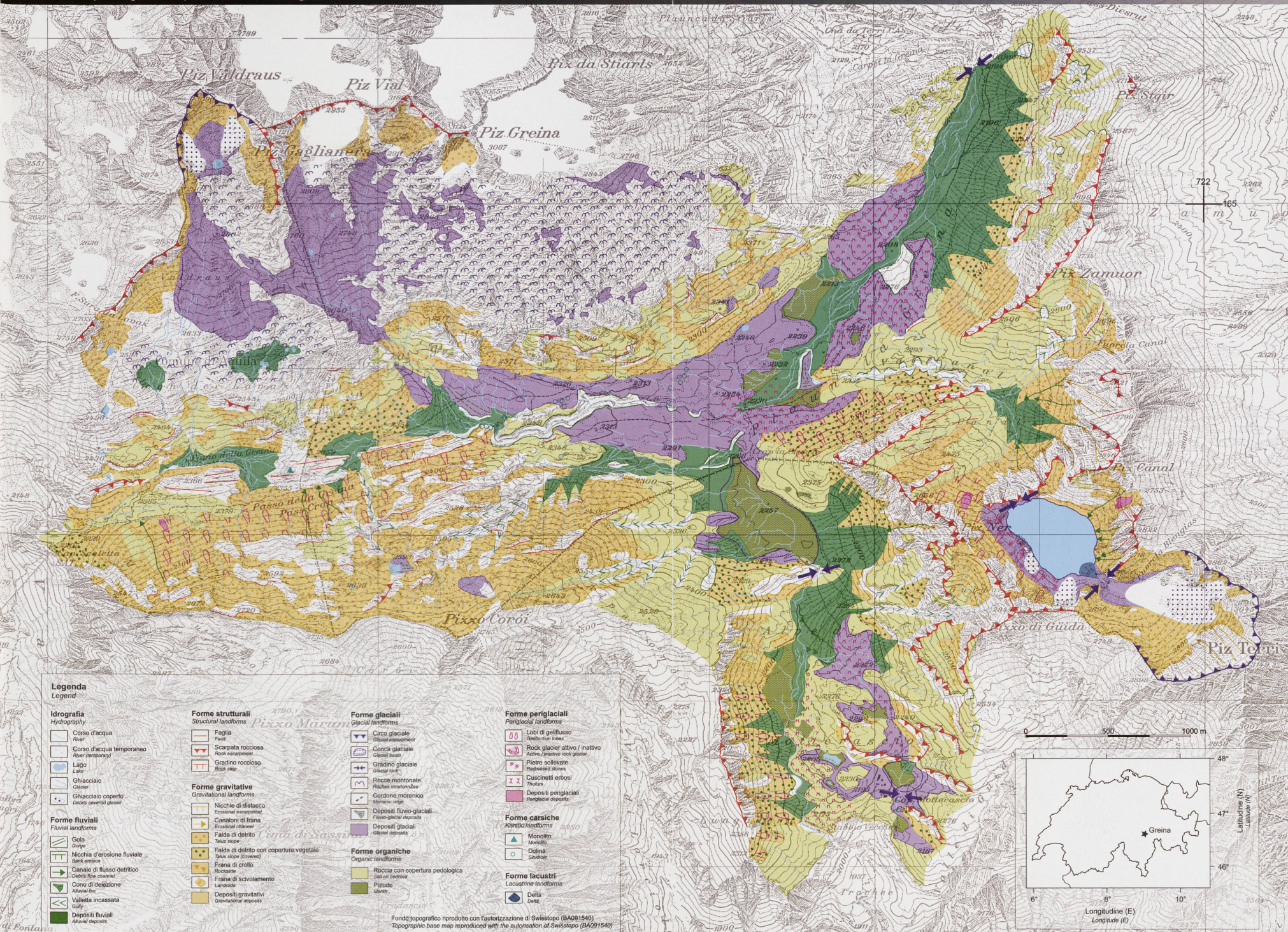




Foto 9 – Le falde di detrito della Valle di Sceru (Val Malvaglia) (foto C. Scapozza).

Foto 10 – Vista della parte frontale del rock glacier attivo dei Ganoni di Schenadiüi (Val Cadlimo) (foto C. Scapozza).





Legenda

Legend

Idrografia

Hydrography

- Corso d'acqua / River
- Corso d'acqua temporaneo / River (temporary)
- Lago / Lake
- Ghiacciaio / Glacier
- Ghiacciaio coperto / Deter covered glacier

Forme fluviali

Fluvial landforms

- Gola / Gorge
- Nicchia d'erosione fluviale / Fluvial erosion notch
- Canale di flusso defrullo / Debris flow channel
- Cono di deposizione / Alluvial fan
- Valtella incassata / Gully
- Depositi fluviali / Alluvial deposits

Forme strutturali

Structural landforms

- Faglia / Fault
- Scarpata rocciosa / Rock escarpment
- Gradino roccioso / Rock step

Forme gravitative

Gravitational landforms

- Nicchie di distacco / Erosional escarpment
- Canali di frana / Erosional channel
- Falda di detrito / Talus slope
- Falda di detrito con copertura vegetale / Talus slope (covered)
- Frana di crollo / Rockslide
- Frana di scivolamento / Landslide
- Depositi gravitativi / Gravitational deposits

Forme glaciali

Glacial landforms

- Circo glaciale / Glacial cirque
- Conca glaciale / Glacial basin
- Gradino glaciale / Glacial rock
- Roccia moreniche / Moraine rocks
- Cordone morenico / Moraine ridge
- Depositi fluio-glaciali / Fluvio-glacial deposits
- Depositi glaciali / Glacial deposits

Forme organiche

Organic landforms

- Roccia con copertura pedologica / Soil on bedrock
- Patete / Mire

Forme periglaciali

Periglacial landforms

- Lobi di gelifrasso / Gelifrasso lobes
- Rock glacier attivo / mattivo / Active / inactive rock glacier
- Pietre sollevate / Heaped stones
- Ciaccineti erbosi / Thufers
- Depositi periglaciali / Periglacial deposits

Forme carsiche

Karstic landforms

- Monolito / Monolith
- Dolina / Sinkhole

Forme lacustri

Lacustrine landforms

- Delta / Delta

Fondo topografico riprodotto con l'autorizzazione di Swisstopo (BA091540)
Topographic base map reproduced with the autorisation of Swisstopo (BA091540)

