

Zeitschrift: Memorie / Società ticinese di scienze naturali, Museo cantonale di storia naturale
Herausgeber: Società ticinese di scienze naturali ; Museo cantonale di storia naturale
Band: 9 (2007)

Titelseiten

Nutzungsbedingungen

Die ETH-Bibliothek ist die Anbieterin der digitalisierten Zeitschriften auf E-Periodica. Sie besitzt keine Urheberrechte an den Zeitschriften und ist nicht verantwortlich für deren Inhalte. Die Rechte liegen in der Regel bei den Herausgebern beziehungsweise den externen Rechteinhabern. Das Veröffentlichen von Bildern in Print- und Online-Publikationen sowie auf Social Media-Kanälen oder Webseiten ist nur mit vorheriger Genehmigung der Rechteinhaber erlaubt. [Mehr erfahren](#)

Conditions d'utilisation

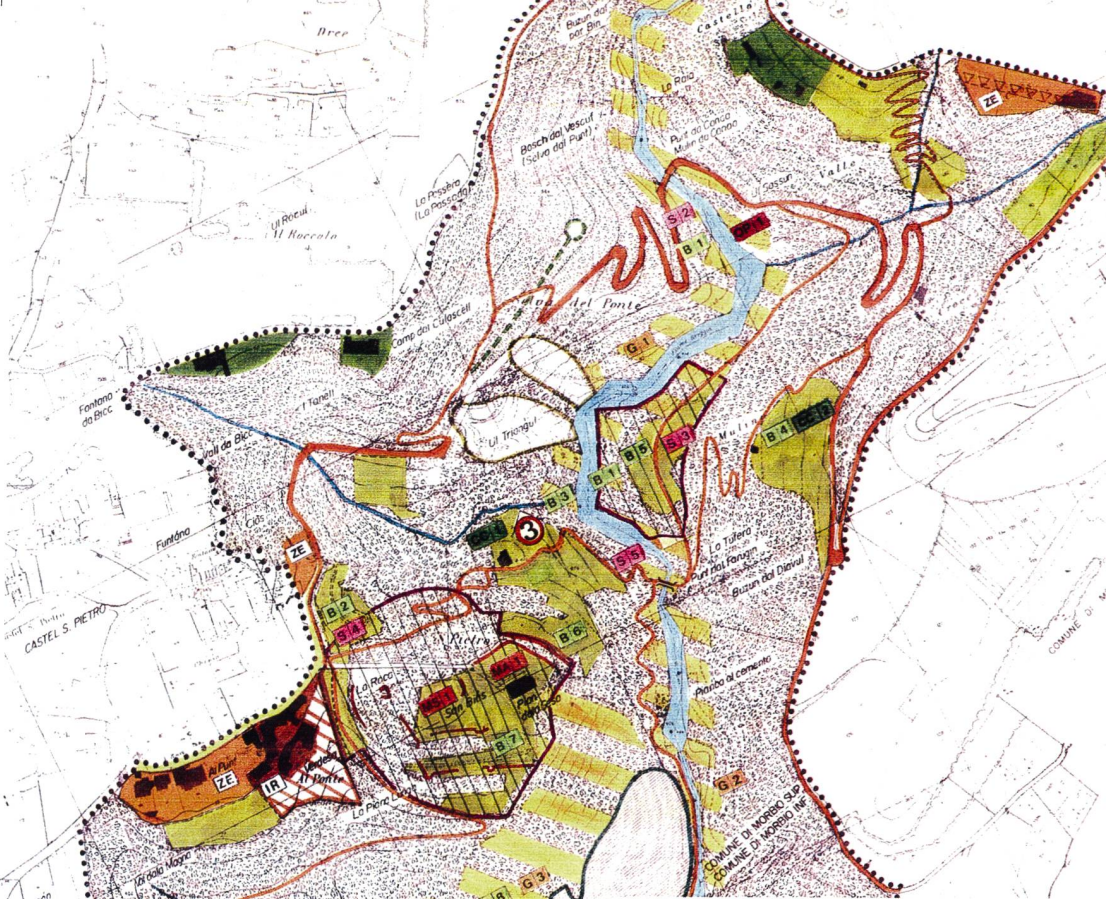
L'ETH Library est le fournisseur des revues numérisées. Elle ne détient aucun droit d'auteur sur les revues et n'est pas responsable de leur contenu. En règle générale, les droits sont détenus par les éditeurs ou les détenteurs de droits externes. La reproduction d'images dans des publications imprimées ou en ligne ainsi que sur des canaux de médias sociaux ou des sites web n'est autorisée qu'avec l'accord préalable des détenteurs des droits. [En savoir plus](#)

Terms of use

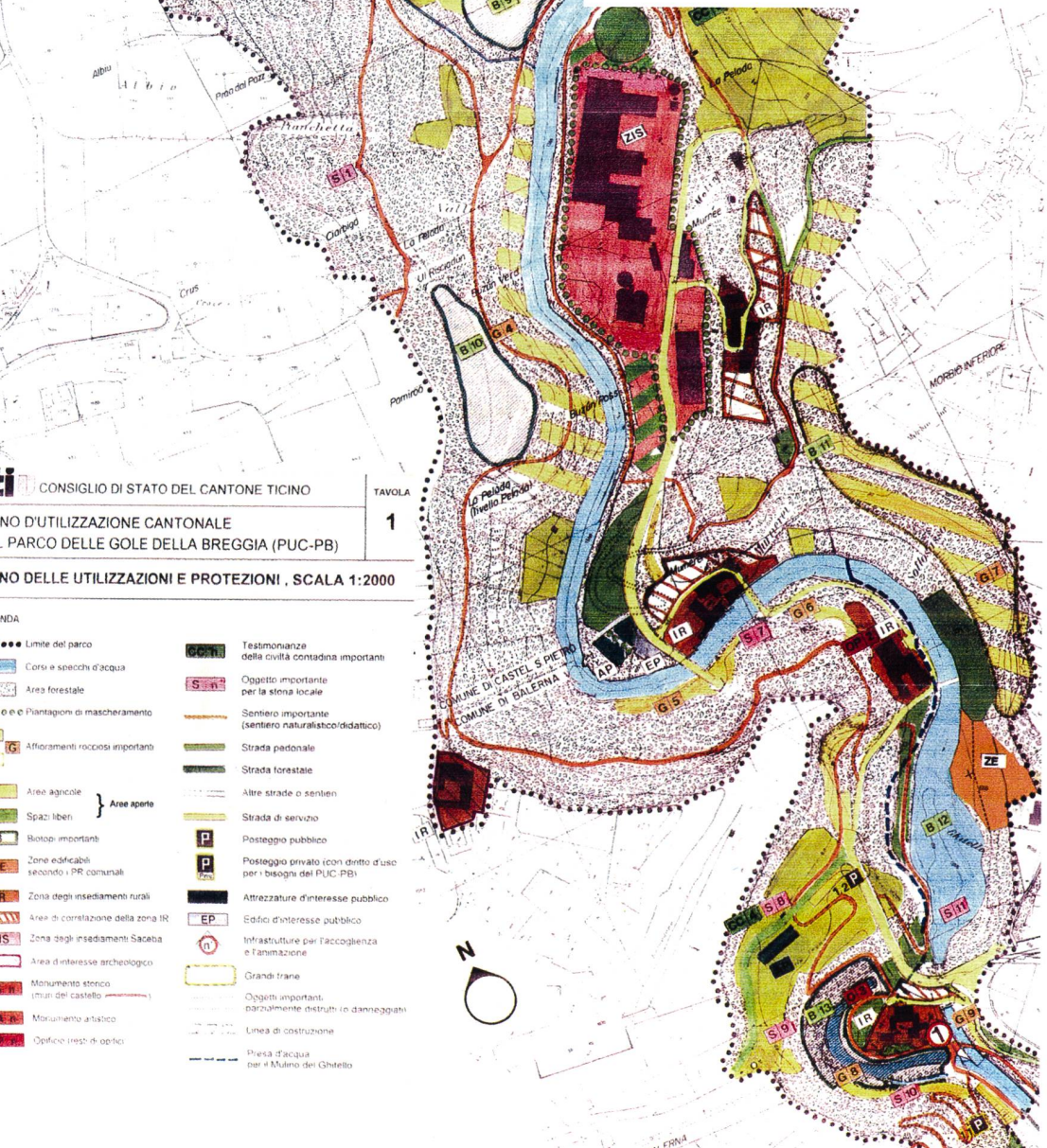
The ETH Library is the provider of the digitised journals. It does not own any copyrights to the journals and is not responsible for their content. The rights usually lie with the publishers or the external rights holders. Publishing images in print and online publications, as well as on social media channels or websites, is only permitted with the prior consent of the rights holders. [Find out more](#)

Download PDF: 03.04.2026

ETH-Bibliothek Zürich, E-Periodica, <https://www.e-periodica.ch>



ASPETTI GENERALI E FORMALI



CONSIGLIO DI STATO DEL CANTONE TICINO
PIANO D'UTILIZZAZIONE CANTONALE
DEL PARCO DELLE GOLE DELLA BREGGIA (PUC-PB)
PIANO DELLE UTILIZZAZIONI E PROTEZIONI, SCALA 1:2000

- LEGENDA**
- Limite del parco
 - ▬ Corsi e specchi d'acqua
 - ▨ Area forestale
 - Piantagioni di mascheramento
 - ▨ Affioramenti rocciosi ingorghiati
 - ▨ Area agricola
 - ▨ Spazi liberi
 - ▨ Biotopi importanti
 - ▨ Zone edificabili secondo i PR comunali
 - ▨ Zona degli insediamenti rurali
 - ▨ Area di correlazione della zona IR
 - ▨ Zona degli insediamenti Sacaba
 - ▨ Area di interesse archeologico
 - ▨ Monumento storico (trusi del castello)
 - ▨ Monumento artistico
 - ▨ Opificio (respi di opici)
 - ▨ Testimonianze della civiltà contadina importanti
 - ▨ Oggetto importante per la storia locale
 - ▨ Sentiero importante (sentiero naturalistico/didattico)
 - ▨ Strada pedonale
 - ▨ Strada forestale
 - ▨ Altre strade o sentieri
 - ▨ Strada di servizio
 - ▨ Posteggio pubblico
 - ▨ Posteggio privato (con diritto d'uso per i bisogni del PUC-PB)
 - ▨ Attrezzature d'interesse pubblico
 - ▨ Edificio d'interesse pubblico
 - ▨ Infrastrutture per l'accoglienza e l'animazione
 - ▨ Grandi frane
 - ▨ Oggetti importanti, parzialmente distrutti o danneggiati
 - ▨ Linea di costruzione
 - ▨ Pista d'acqua per il Mulino del Ghietto



TAVOLA
1



*Foto di A. Bosisio (concorso fotografico, 2001).
Incisione tratta da «AQUA» di D. Carrara-Oppizzi, M. Martini, M. Mucha e A. Pagani (cartella preparata in occasione
della manifestazione di inaugurazione del paesaggio fluviale del Ghitello, 2005).*

