

# Appendice

Objekttyp: **Chapter**

Zeitschrift: **Memorie / Società ticinese di scienze naturali, Museo cantonale di storia naturale**

Band (Jahr): **7 (2004)**

PDF erstellt am: **06.08.2024**

## **Nutzungsbedingungen**

Die ETH-Bibliothek ist Anbieterin der digitalisierten Zeitschriften. Sie besitzt keine Urheberrechte an den Inhalten der Zeitschriften. Die Rechte liegen in der Regel bei den Herausgebern.

Die auf der Plattform e-periodica veröffentlichten Dokumente stehen für nicht-kommerzielle Zwecke in Lehre und Forschung sowie für die private Nutzung frei zur Verfügung. Einzelne Dateien oder Ausdrucke aus diesem Angebot können zusammen mit diesen Nutzungsbedingungen und den korrekten Herkunftsbezeichnungen weitergegeben werden.

Das Veröffentlichen von Bildern in Print- und Online-Publikationen ist nur mit vorheriger Genehmigung der Rechteinhaber erlaubt. Die systematische Speicherung von Teilen des elektronischen Angebots auf anderen Servern bedarf ebenfalls des schriftlichen Einverständnisses der Rechteinhaber.

## **Haftungsausschluss**

Alle Angaben erfolgen ohne Gewähr für Vollständigkeit oder Richtigkeit. Es wird keine Haftung übernommen für Schäden durch die Verwendung von Informationen aus diesem Online-Angebot oder durch das Fehlen von Informationen. Dies gilt auch für Inhalte Dritter, die über dieses Angebot zugänglich sind.

---

# Appendice

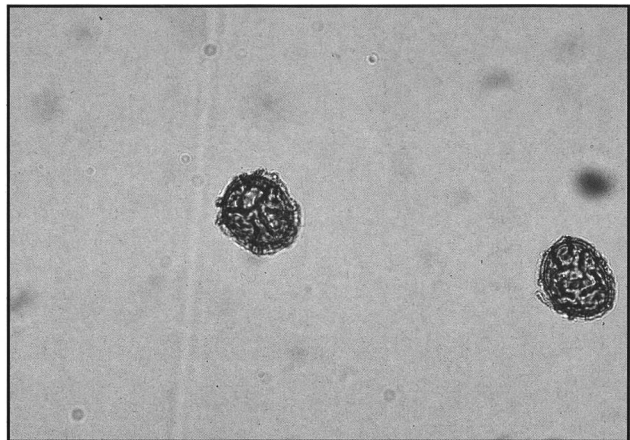
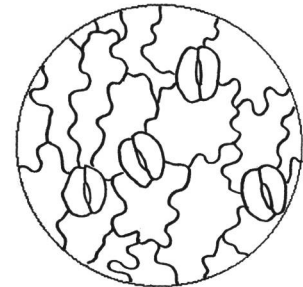
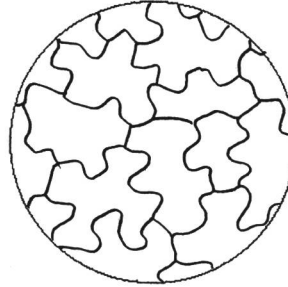


Genere  
**CHRISTELLA H. Lév.**

Un'altra specie è stata, a volte segnalata in Italia: *Christella dentata* (Forssk.) Brownsey et Jermy. Di questa specie, appartenente alla famiglia delle Thelypteridaceae, sono state segnalate due stazioni, una nella penisola sorrentina ed una per una zona non meglio specificata della Sicilia (JERMY 1984; DERRICK et al. 1987). Vi è però molto scetticismo da parte degli studiosi sull'effettiva presenza di questo taxon per l'Italia, e anche in Flora Europaea (1993) è riportata con dubbio la segnalazione per l'Italia (ritenendo invece sicura quella siciliana). Per completezza inseriamo anche *Christella* in questa nostra trattazione.



104 – **Christella dentata (Forssk.)  
Brownsey et Jermy**



Famiglia:  
THELYPTERIDACEAE

Sin. Princ.: *Polypodium dentatum*  
Forssk.; *Cyclosorus dentatus*  
(Forssk.) Ching

Distrib.:  
Az, Cr, Hs. *Macaronesia, zone  
tropicali del vecchio mondo.*

Riproduzione sessuale;  
diploide; 2n=72.

Materiale studiato:  
Portogallo, Azzorre, Faial, Capelo,  
ca. m 150, 15.09.2000 (PER-2198  
N).

**Epidermologia**

Tipo stomatico:  
diacitico (40% polocitici; 4% anomocitici).

Dimensioni stomi:  
(21)-28,32-(33) x (15)-17,46-(21) µm.

Dimensioni cellule adassiali:  
(48)-73,44-(105) µm; cellule sinuose.

Osservazioni:  
ca. 10% di stomi legati misti D-P (formanti anche catene di 3-4  
elementi); ca. 2% di stomi legati P-P; ca. 2% di stomi legati misti  
A-P; ca. 2% di stomi legati D-D; ca. 2% degli stomi divergono  
dall'asse principale, con un angolo che può raggiungere quasi  
90°. Sulla pagina abassiale sono presenti parecchi peli, quelli  
sulle venature sono lunghi (168)-280,80-(564) µm, mentre quelli  
sulla fronda misurano (84)-129,60-(252) µm. Sulla pagina  
adassiale vi sono due tipi di peli. I peli del primo tipo, simili a  
quelli presenti sulla faccia abassiale, si trovano quasi  
esclusivamente sulla fronda e misurano (96)-247,20-(684) µm (i  
più lunghi sono situati, soprattutto, nei pressi delle venature  
principali). L'altro tipo è formato da peli ghiandolari  
monocellulari, sparsi e poco numerosi, lunghi (54)-68,50-(72)  
µm.

**Palinologia**

Descrizione spore:  
monoletete, anisopolare, bilaterale  
simmetrica a profilo ellittico; perisporio  
con evidenti protuberanze.

Dimensioni spore:  
(33)-35,75-(40) µm.

Note:  
una foto ripresa con il SEM è mostrata  
in So (1994), la spora proviene da un  
campione di Hong Kong. Il numero  
cromosomico di questa felce non è  
stato ancora determinato per le  
piante di provenienza europea. Sono,  
in ogni modo, conosciuti due gradi di  
ploidia: diploide (2n=72) e tetraploide  
(2n=144) (PRELLI 2001).

