

Zeitschrift: Schweizerische mineralogische und petrographische Mitteilungen =
Bulletin suisse de minéralogie et pétrographie

Band: 34 (1954)

Heft: 1

Anhang: Tafeln

Autor: [s.n.]

Nutzungsbedingungen

Die ETH-Bibliothek ist die Anbieterin der digitalisierten Zeitschriften auf E-Periodica. Sie besitzt keine Urheberrechte an den Zeitschriften und ist nicht verantwortlich für deren Inhalte. Die Rechte liegen in der Regel bei den Herausgebern beziehungsweise den externen Rechteinhabern. Das Veröffentlichen von Bildern in Print- und Online-Publikationen sowie auf Social Media-Kanälen oder Webseiten ist nur mit vorheriger Genehmigung der Rechteinhaber erlaubt. [Mehr erfahren](#)

Conditions d'utilisation

L'ETH Library est le fournisseur des revues numérisées. Elle ne détient aucun droit d'auteur sur les revues et n'est pas responsable de leur contenu. En règle générale, les droits sont détenus par les éditeurs ou les détenteurs de droits externes. La reproduction d'images dans des publications imprimées ou en ligne ainsi que sur des canaux de médias sociaux ou des sites web n'est autorisée qu'avec l'accord préalable des détenteurs des droits. [En savoir plus](#)

Terms of use

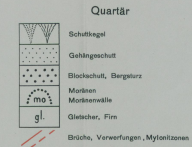
The ETH Library is the provider of the digitised journals. It does not own any copyrights to the journals and is not responsible for their content. The rights usually lie with the publishers or the external rights holders. Publishing images in print and online publications, as well as on social media channels or websites, is only permitted with the prior consent of the rights holders. [Find out more](#)

Download PDF: 27.01.2026

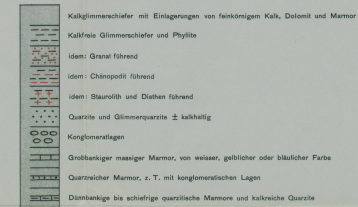
ETH-Bibliothek Zürich, E-Periodica, <https://www.e-periodica.ch>

Masstab 1:25 000

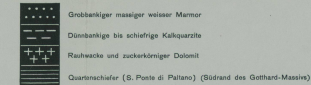
Gr.	Poncione di Briga
C.	Pizzo Cristallina
C.	Pizzo di Castello
C.	Pinella di Domo
C. d. F.	Carolina di Folz
C. M.	Costa al Mesto
C.	Costa di Maseuro
C. Me.	Casa di mezzo
C. B.	Costa grande di Serodano
F.	Fora di Cristallina
F. d. M.	Folzi di Mezzo
G.	Gargelli
Ga.	Garsenno
Gr.	Grasso di dentro
L.	Lago
L. 2.	Lago 222
L. Fr.	Lago della Froda
L. Sc.	Lago Scum
M.	Maseno
Ma.	Masenerio
P.	Pizzo del Pulpio
P.	Pizzo di Domo
P. L.	Poncione del Luzzi
P. S. N.	Passo di Sasso negro
R.	Riale di Rago
R. d. V. P.	Riale di Val Piana
Se.	Sesimero
Ta.	Tenada
Val.	Val Maggia
V. D.	Val Doglio



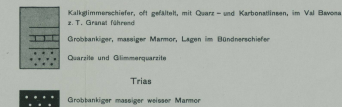
Bedretto-Mulde
Bündnerschiefer (Jura)



Trias

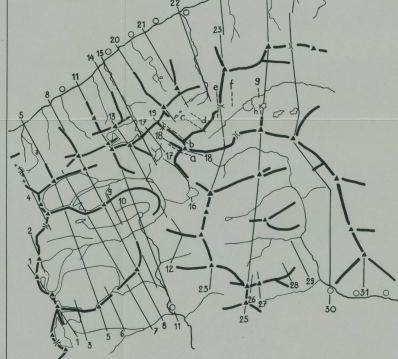


Teggiolo-Mulde
Bündnerschiefer (Jura)

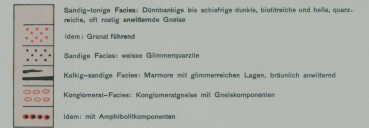


Topographische Skizze
mit Profiltracen 1—31 und a—h

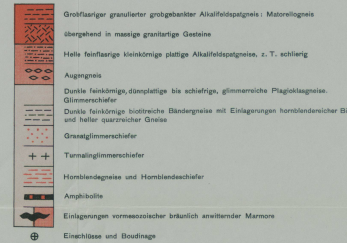
Maastab 1:100 000



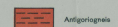
Lebendun-Decke
Praetriadische Paragneise



Maggia-Lappen

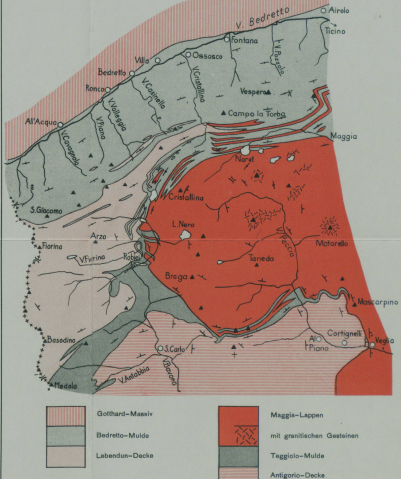


Antigorio-Decke



Tektonische Skizze

Mazetab 1:100 000



Leere Seite
Blank page
Page vide

Profile zur geologischen Karte des oberen Val Bavona und des oberen Val Peccia (Profile 11-26, 30 und 31)

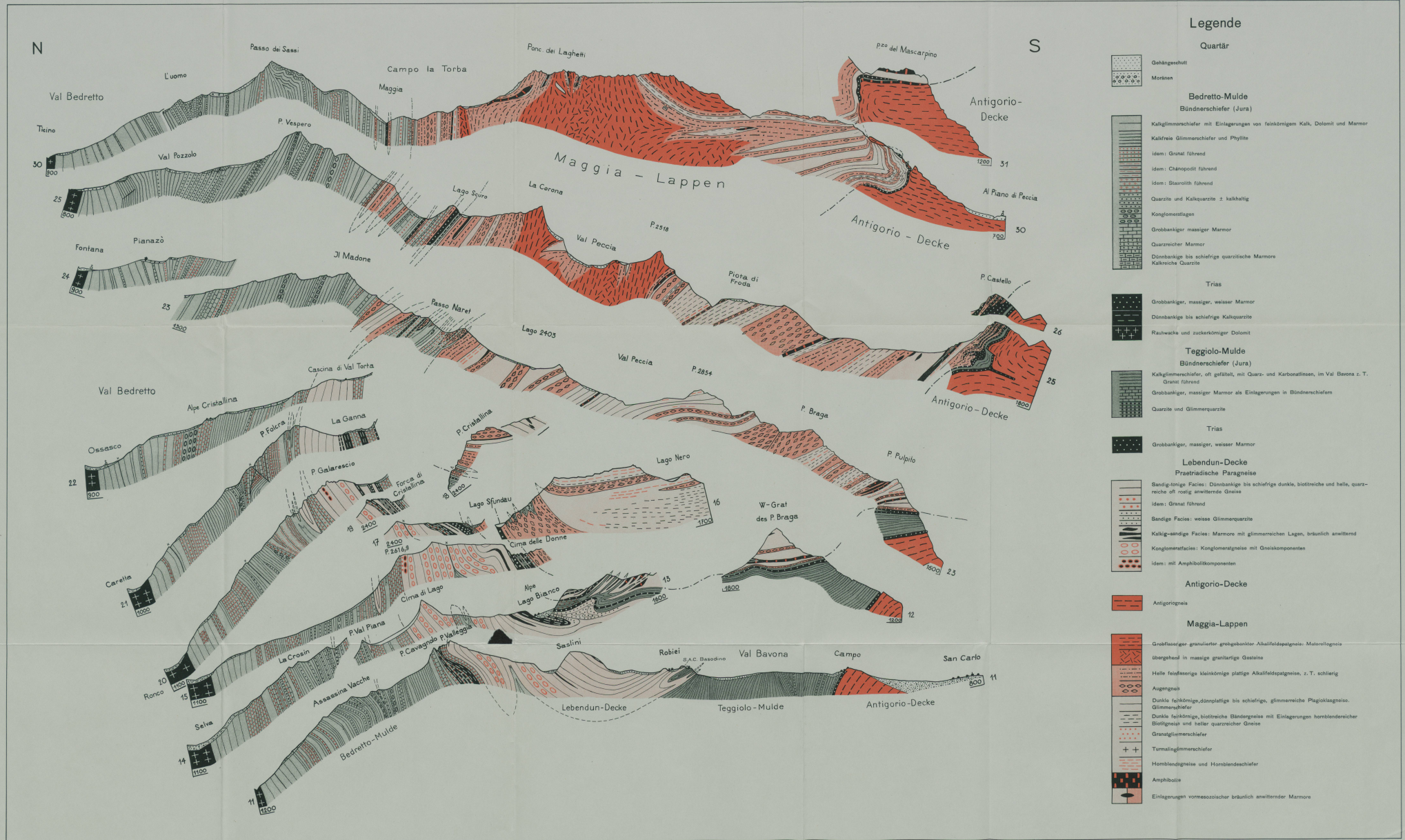
Aufgenommen von C.E. Burckhardt und A. Günthert 1937-1939

Masstab 1:25 000

«Schweiz. Mineralogische und Petrographische Mitteilungen», Band 34

A. Günthert: Beiträge zur Petrographie und Geologie des Maggia-Lappens

Tafel II



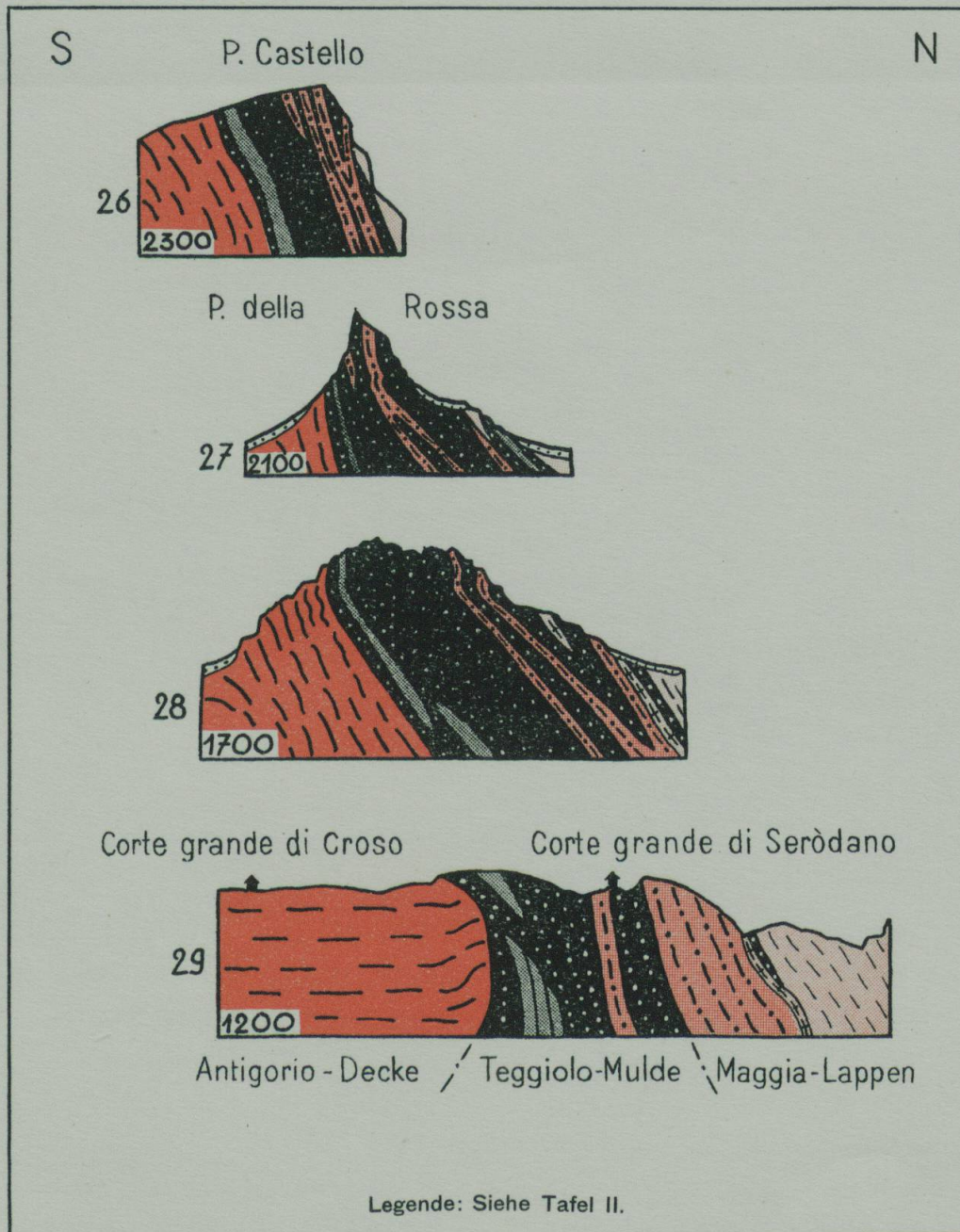
Leere Seite
Blank page
Page vide

PROFILE ZUR GEOLOGISCHEN KARTE
DES OBEREN VAL BAVONA UND
DES OBEREN VAL PECCIA

(Profile 26 — 29)

Aufgenommen von A. Günthert 1937-1939

Masstab 1 : 25 000



Leere Seite
Blank page
Page vide

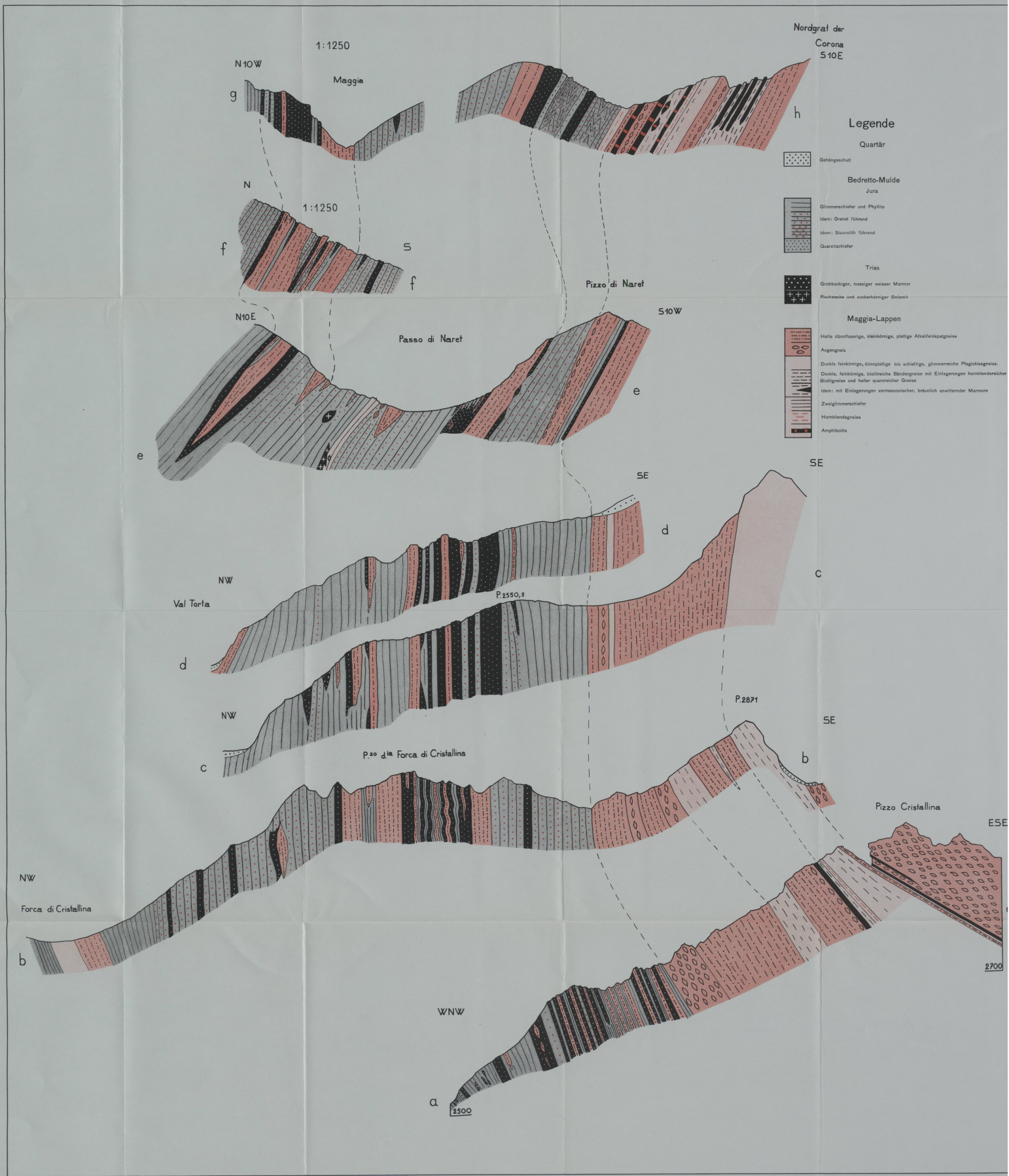
Geologische Detailprofile durch das Cristallina-Gebiet (Profile a—h)

Aufgenommen von A. Günthert 1937-1939

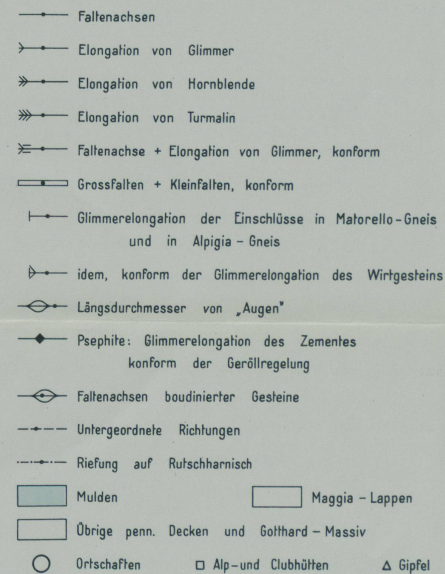
Masstab 1:2500

Schweiz. Mineralogische und Petrographische Mitteilungen, Band 24

A. Gfödl: Beiträge zur Petrographie und Geologie des Maggia-Lappes Tafel I



Leere Seite
Blank page
Page vide



Leere Seite
Blank page
Page vide

