

Zeitschrift: Schweizer Monatshefte : Zeitschrift für Politik, Wirtschaft, Kultur
Herausgeber: Gesellschaft Schweizer Monatshefte
Band: 63 (1983)
Heft: 9

Werbung

Nutzungsbedingungen

Die ETH-Bibliothek ist die Anbieterin der digitalisierten Zeitschriften auf E-Periodica. Sie besitzt keine Urheberrechte an den Zeitschriften und ist nicht verantwortlich für deren Inhalte. Die Rechte liegen in der Regel bei den Herausgebern beziehungsweise den externen Rechteinhabern. Das Veröffentlichen von Bildern in Print- und Online-Publikationen sowie auf Social Media-Kanälen oder Webseiten ist nur mit vorheriger Genehmigung der Rechteinhaber erlaubt. [Mehr erfahren](#)

Conditions d'utilisation

L'ETH Library est le fournisseur des revues numérisées. Elle ne détient aucun droit d'auteur sur les revues et n'est pas responsable de leur contenu. En règle générale, les droits sont détenus par les éditeurs ou les détenteurs de droits externes. La reproduction d'images dans des publications imprimées ou en ligne ainsi que sur des canaux de médias sociaux ou des sites web n'est autorisée qu'avec l'accord préalable des détenteurs des droits. [En savoir plus](#)

Terms of use

The ETH Library is the provider of the digitised journals. It does not own any copyrights to the journals and is not responsible for their content. The rights usually lie with the publishers or the external rights holders. Publishing images in print and online publications, as well as on social media channels or websites, is only permitted with the prior consent of the rights holders. [Find out more](#)

Download PDF: 13.01.2026

ETH-Bibliothek Zürich, E-Periodica, <https://www.e-periodica.ch>

**BMW 635CSi:
So sehen wir das
bestmögliche Coupé.
Sehen Sie
eine Alternative?**

Wie muss sich ein «grosses» Coupé von einer grossen Limousine unterscheiden? Es muss kompakter sein, handlicher, übersichtlicher, wendiger.

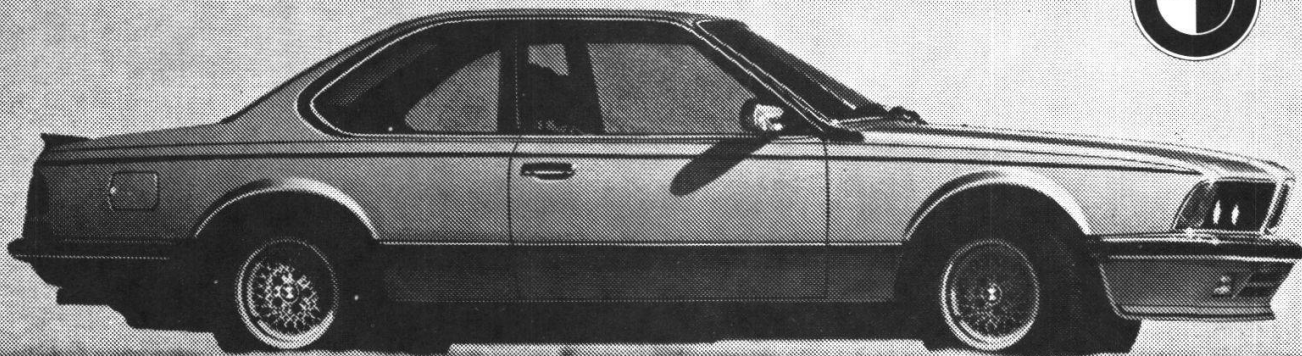
Und ebenso dynamischer, sportlicher und schneller. Kurz: Es muss erheblich mehr sein als nur ein halbherziger Versuch, Limousine in etwas anderer Form zu fahren.

Weil bei BMW ein Coupé traditionell diesen Ansprüchen genügt, erwerben Sie bei BMW keine jener Lösungen, bei denen eine Limousine im wesentlichen nur auf aufwendige Art «sportlich» akzentuiert worden ist.

Nicht eine neue Form rechtfertigt unseren Anspruch. Sondern die umfassend neue Technik. Der BMW 635CSi bietet soviel modernste Automobiltechnik, wie man sie in diesem Ausmass selbst in teuersten Coupé- und Sportwagen-Alternativen nicht kaufen kann. Zu den technischen Innovationen gehören serienmässig die Digitale Motor-Elektronik mit Schubabschaltung bis hinunter zu 1000/min, die Service-Intervallanzeige SI, die Energie-Control EC, die aktive Check-Control, der umfassend leistungsfähige BMW Bordcomputer und das ABS Anti-Blockier-System. Das BMW Coupé-Fahrwerk vereint zudem die weitreichenden Vorteile der BMW Doppelgelenk-Federbein-Vorderachse mit der Leistungsfähigkeit der neuen BMW 13°-Schräglener-Hinterachse.

Wenn Sie die Wahrheit darüber wissen wollen, was ein Coupé der Spitzenklasse heute wirklich ausmacht – bei einer Probefahrt im BMW 635CSi können Sie sie erfahren.

**BMW (SCHWEIZ) AG, Dielsdorf/ZH
und ihre offiziellen BMW-Vertretungen**



Sicher sein – Bankverein.



**Schweizerischer
Bankverein**
Société de
Banque Suisse