

Zeitschrift: Schweizer Monatshefte : Zeitschrift für Politik, Wirtschaft, Kultur
Herausgeber: Gesellschaft Schweizer Monatshefte
Band: 44 (1964-1965)
Heft: 1

Werbung

Nutzungsbedingungen

Die ETH-Bibliothek ist die Anbieterin der digitalisierten Zeitschriften auf E-Periodica. Sie besitzt keine Urheberrechte an den Zeitschriften und ist nicht verantwortlich für deren Inhalte. Die Rechte liegen in der Regel bei den Herausgebern beziehungsweise den externen Rechteinhabern. Das Veröffentlichen von Bildern in Print- und Online-Publikationen sowie auf Social Media-Kanälen oder Webseiten ist nur mit vorheriger Genehmigung der Rechteinhaber erlaubt. [Mehr erfahren](#)

Conditions d'utilisation

L'ETH Library est le fournisseur des revues numérisées. Elle ne détient aucun droit d'auteur sur les revues et n'est pas responsable de leur contenu. En règle générale, les droits sont détenus par les éditeurs ou les détenteurs de droits externes. La reproduction d'images dans des publications imprimées ou en ligne ainsi que sur des canaux de médias sociaux ou des sites web n'est autorisée qu'avec l'accord préalable des détenteurs des droits. [En savoir plus](#)

Terms of use

The ETH Library is the provider of the digitised journals. It does not own any copyrights to the journals and is not responsible for their content. The rights usually lie with the publishers or the external rights holders. Publishing images in print and online publications, as well as on social media channels or websites, is only permitted with the prior consent of the rights holders. [Find out more](#)

Download PDF: 23.02.2026

ETH-Bibliothek Zürich, E-Periodica, <https://www.e-periodica.ch>

In den nächsten Heften lesen Sie

| | |
|----------------------|---|
| Richard F. Behrendt | Nachruf auf Alexander Rüstow |
| Wilhelm Röpke | Südafrika, Versuch einer Würdigung |
| Rudolf von Albertini | Die Vereinigten Staaten und die Kolonialfrage |
| J. R. von Salis | Der Weltchronist im zweiten Weltkrieg |
| Herbert Schneider | Pressure Groups in der Bundesrepublik Deutschland |
| Eugen Böhler | Die langfristige Prognose und Planung in der Wirtschaft |
| Max Rychner | Vom Umgang mit Menschen |
| Richard Exner | Roman und Essay bei Thomas Mann |
| Wilhelm Müller | Das Problem der Zeit |



Ovomaltine spendet Kraft, auch jenem, welcher geistig schafft.

OVOMALTINE

stärkt auch Sie

«INDEP» TREUHAND UND REVISIONS-AG

Postfach 227, Zürich 24, Theaterstraße 16

Revisionen nach OR und Bankengesetz, Expertisen,
Beratung in Steuer- und Wirtschaftsfragen, Führung
von Sekretariaten

CONFISERIE

Sprüngli

AM PARADEPLATZ ZÜRICH
FÜR BESTELLUNGEN TELEPHON 25 79 22

***Wegweisend für das Büro –
heute und morgen***



Für das Büro heute und morgen: Rüegg-Naegeli+Cie AG Zürich 22 Tel. 051/23 37 07

Toscanelli



besser

weil 3 mal fermentiert

Fabbrica Tabacchi Brissago

TUCH AG

Herren- und Knabenkleider, Herrenhemden, Krawatten, Socken, Herrenwäsche

Verkaufsstellen

Tuch AG in:

Aarau, Arbon, Baden, Basel, Chur, Einsiedeln, Frauenfeld, Glarus, Herisau, Langenthal, Lenzburg, Luzern, Olten, Rapperswil, Romanshorn, Rorschach, St. Gallen, Schaffhausen, Schwyz, Solothurn, Stans, Wil, Winterthur, Wohlen, Wolhusen, Zug, Zürich, Zürich-Oerlikon

Schild AG in:

Bern, Biel, Bümpliz, Interlaken, Thun

Schild SA in:

Delémont, Fribourg, Lausanne, Neuchâtel, Vevey, Yverdon

SCHILD AG



Knuchel+Kahl AG

Rämistraße 17, Zürich 1, Tel. 051/34 53 53

WERKSTÄTTEN FÜR INNENAUSBAU

INNENARCHITEKTUR · POLSTERWERKSTATT · HANDWEBEREI
MÖBEL- UND FEINE BAUSCHREINEREI · VORHANGATELIER



100 Jahre

BASLER TRANSPORT
VERSICHERUNGS-GESELLSCHAFT

GEGRÜNDET 1864

BASEL

Swissair senkt Nordatlantik-Tarife

| | | | |
|-----------------|---------------|-----------------|-------------------|
| New York | retour | nur noch | Fr. 1656.- |
| Montreal | retour | nur noch | Fr. 1565.- |
| Chicago | retour | nur noch | Fr. 1983.- |

Exkursionstarife ab Schweiz, Economy Klasse, ab 1.4.1964. Über die Anwendungsbestimmungen sowie über vorteilhafte Flugpauschal-Arrangements nach Nordamerika gibt Ihnen Ihr IATA-Reisebüro gerne detaillierte Auskunft. Regierungsgenehmigung vorbehalten.

SWISSAIR 

Über 100 Jahre Vertrauen zur



RENTENANSTALT

**SCHWEIZERISCHE
LEBENSVERSICHERUNGS- UND
RENTENANSTALT**

Hauptsitz in Zürich 2, General Guisan-Quai 40

Generalagenturen in: Aarau, Basel, Bern, Biel, Chur, Freiburg, Genf, Glarus, Lausanne, Lugano, Luzern, Neuenburg, Romanshorn, St. Gallen, Sitten, Solothurn, Winterthur, Zürich

Älteste und größte schweizerische Lebensversicherungsgesellschaft

Photographieren Sie in Farben!

Wir entwickeln und kopieren Ihre Kodacolor Farbphotos innert 3 bis 4 Arbeitstagen in anerkannt erstklassiger Ausführung. Prompter Postversand.

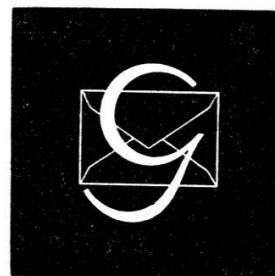
Die Fachgeschäfte für Photo und Kino mit dem erstklassigen Service und der guten Beratung durch erfahrene Fachleute:

Watz
& CO. A.G.

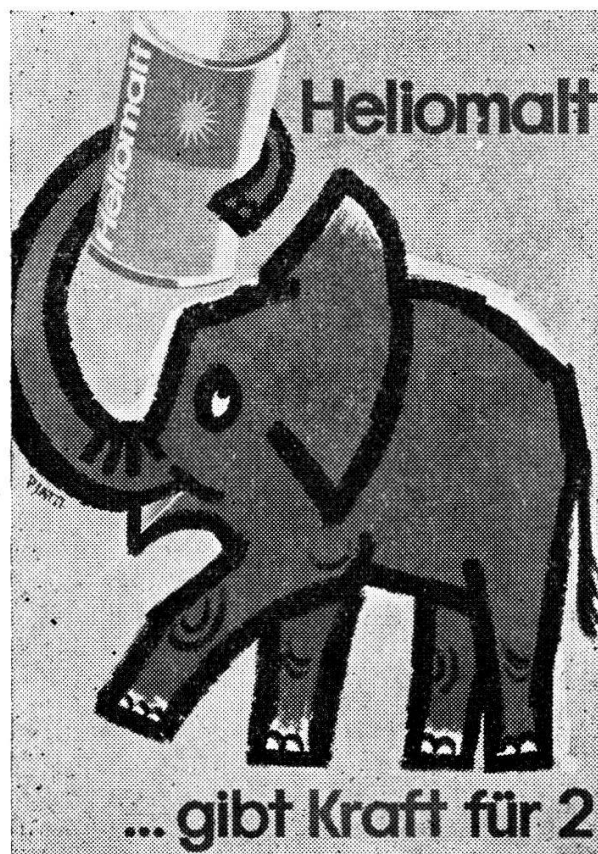
ST. GALLEN / ZÜRICH
Multergasse 27 Bahnhofstrasse 104

Gepflegtes Schreibpapier

**gediegene
Briefumschläge**



H. GOESSLER AG ZÜRICH 45



Kalt oder warm, als Frühstücksgetränk oder zwischendurch, HELIOMALT belebt augenblicklich.

HELIOMALT verleidet nie. Mit Lust stecken die Kinder ihre Löffel tief in die HELIOMALT-Büchse und fischen die herrlich duftenden Bröcklein heraus.

HELIOMALT löst sich sekundenschnell in Milch, Tee oder Wasser. Mmmh. . . , fein!

Ja, es stimmt schon:

Heliomalt **gibt Kraft für 2!**

Schweizerische Milch-Gesellschaft AG., Hochdorf LU



Wenn Sie für sich und Ihre Familie vorsorgen, erwarten Sie, daß diese Vorsorge auch die mit Ihrer persönlichen Entwicklung wachsenden Bedürfnisse deckt.

Die «Vita» hat mit ihrem neuen

Aufbauplan mit progressivem Kapitalzuwachs

eine Versicherung geschaffen, welche auch den Verhältnissen von morgen Rechnung trägt. Wir arbeiten Ihnen gerne einen individuellen Vorschlag aus und erteilen Ihnen jede weitere Auskunft.

«VITA»

Lebensversicherungs-Aktiengesellschaft

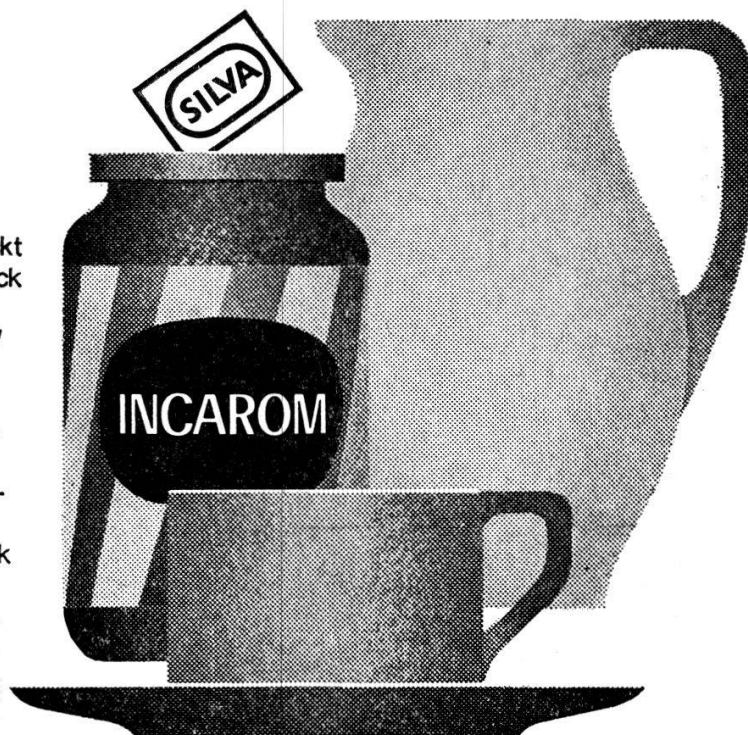
Mythenquai 10, Zürich 2, Tel. 27 48 10 Vertretungen in der ganzen Schweiz

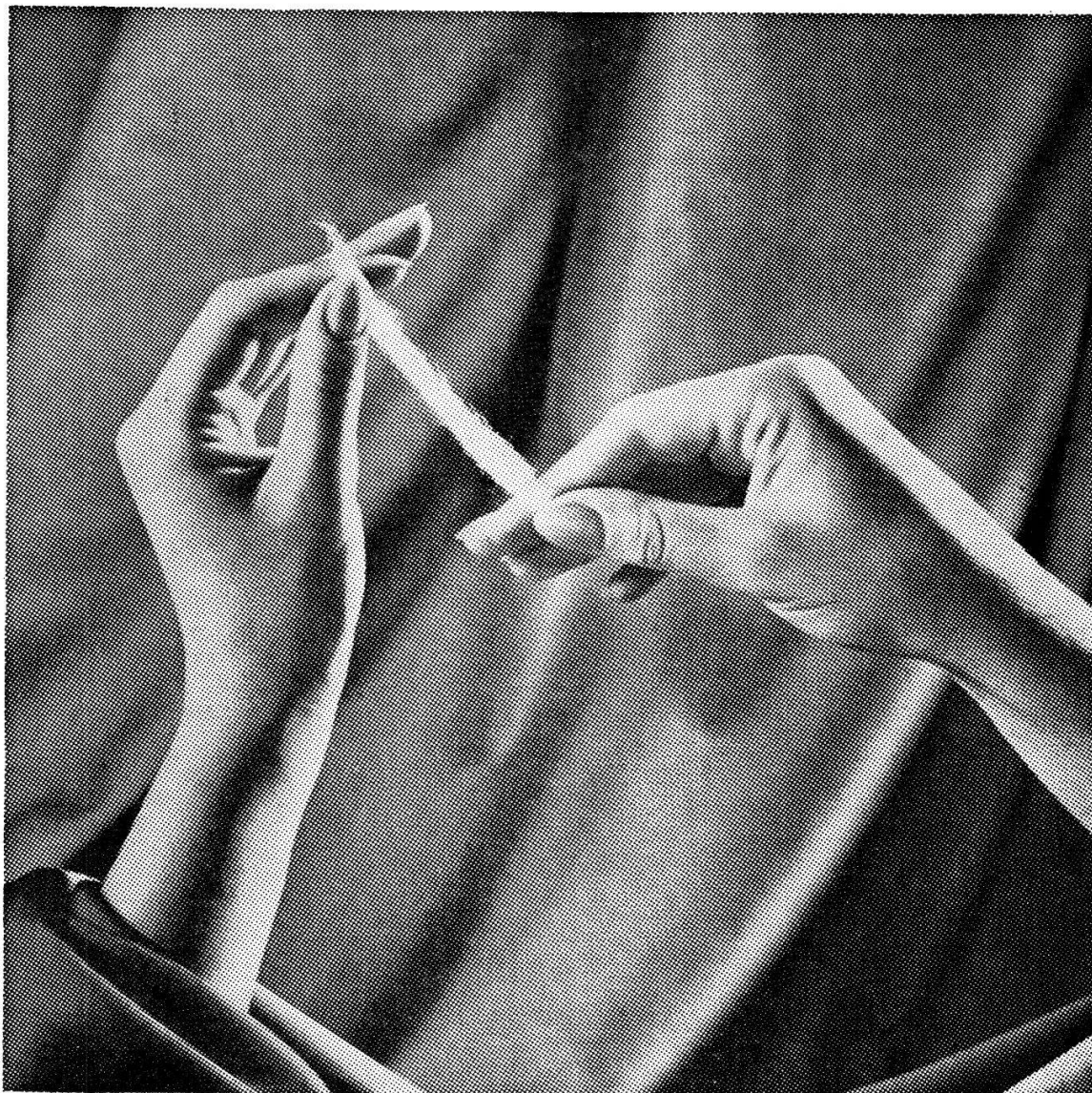
Rassiger, goldbrauner Milchkaffee aus INCAROM !

INCAROM trinken — zufrieden sein. INCAROM wärmt und weckt die Lebensgeister. Jeder Schluck ist ein Genuss, denn das *volle Kaffee-Aroma ist in der Tasse!* Ein Löffel voll aus der Dose, heisses Wasser und reichlich Milch dazu: das gibt den herrlichsten Milchkaffee.

INCAROM aus feinem Bohnenkaffee (27%) abgerundet mit Cichorie (dem beliebten Franck Aroma, 23%) und 50% Kohlenhydraten.

THOMI + FRANCK AG Basel





Stoffels - für Gewebe, die morgen getragen werden

Ein neues Gewebe, eine bahnbrechende Ausrüstung – Stoffel AG, das grosse Schweizer Textilunternehmen von internationaler Bedeutung entwickelt heute die Stoffe, die morgen getragen werden.

Vom Einkauf der Rohfaser über alle Fabrikationsstufen bis zum fertigen Gewebe – Stoffels produziert marktorientiert, modern, modisch und mit einem ausgeprägten Bewusstsein für Qualität.

Beispiele aus dem vielfältigen Produktionsprogramm:
 Stoffels AQUAPERL für Regenmäntel
 Stoffels SPLENDESTO für bügelfreie Baumwollhemden und -blusen
 Echte «STOFFELI» – die Taschentücher für Damen und Herren.

Stoffels

STOFFEL AG, ST. GALLENSCHWEIZ

Zur Guten Herberge

Ein freundlicher
Empfang, ein tüchtiger Wirt,
eine flinke Bedienung: Was kunstvoll
geschmiedete Gasthofschilder dem Rei-
senden zur Zeit der Postkutsche verheissen
haben, das kündigt ihm heute das weltbekannte
Zeichen der gelben Muschel der Shell-Service-
Stationen an.

Längs der grossen Strassen aller Kontinente, aber
auch auf stilleren Wegen und an abgelegenen Orten
ist Shell bereit, dem Automobilisten zu helfen
und zu raten und ihm auf die zuvorkommendste
Weise mit den besten Erzeugnissen zu dienen.

Das Erdöl ist aus unserem Leben nicht mehr
wegzudenken. Darum bemüht sich Shell
unablässig, die ihr wohlvertrauten Be-
dürfnisse des Publikums immer
besser zu befriedigen.



Shell Switzerland • Löwenstrasse 1 • Zürich 1