

Zeitschrift: Schweizer Monatshefte : Zeitschrift für Politik, Wirtschaft, Kultur
Herausgeber: Gesellschaft Schweizer Monatshefte
Band: 42 (1962-1963)
Heft: 11

Werbung

Nutzungsbedingungen

Die ETH-Bibliothek ist die Anbieterin der digitalisierten Zeitschriften auf E-Periodica. Sie besitzt keine Urheberrechte an den Zeitschriften und ist nicht verantwortlich für deren Inhalte. Die Rechte liegen in der Regel bei den Herausgebern beziehungsweise den externen Rechteinhabern. Das Veröffentlichen von Bildern in Print- und Online-Publikationen sowie auf Social Media-Kanälen oder Webseiten ist nur mit vorheriger Genehmigung der Rechteinhaber erlaubt. [Mehr erfahren](#)

Conditions d'utilisation

L'ETH Library est le fournisseur des revues numérisées. Elle ne détient aucun droit d'auteur sur les revues et n'est pas responsable de leur contenu. En règle générale, les droits sont détenus par les éditeurs ou les détenteurs de droits externes. La reproduction d'images dans des publications imprimées ou en ligne ainsi que sur des canaux de médias sociaux ou des sites web n'est autorisée qu'avec l'accord préalable des détenteurs des droits. [En savoir plus](#)

Terms of use

The ETH Library is the provider of the digitised journals. It does not own any copyrights to the journals and is not responsible for their content. The rights usually lie with the publishers or the external rights holders. Publishing images in print and online publications, as well as on social media channels or websites, is only permitted with the prior consent of the rights holders. [Find out more](#)

Download PDF: 21.01.2026

ETH-Bibliothek Zürich, E-Periodica, <https://www.e-periodica.ch>

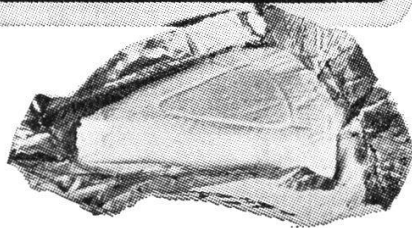
**Gepflegtes
Schreibpapier**

**gediegene
Briefumschläge**



H. GOESSLER AG ZÜRICH 45

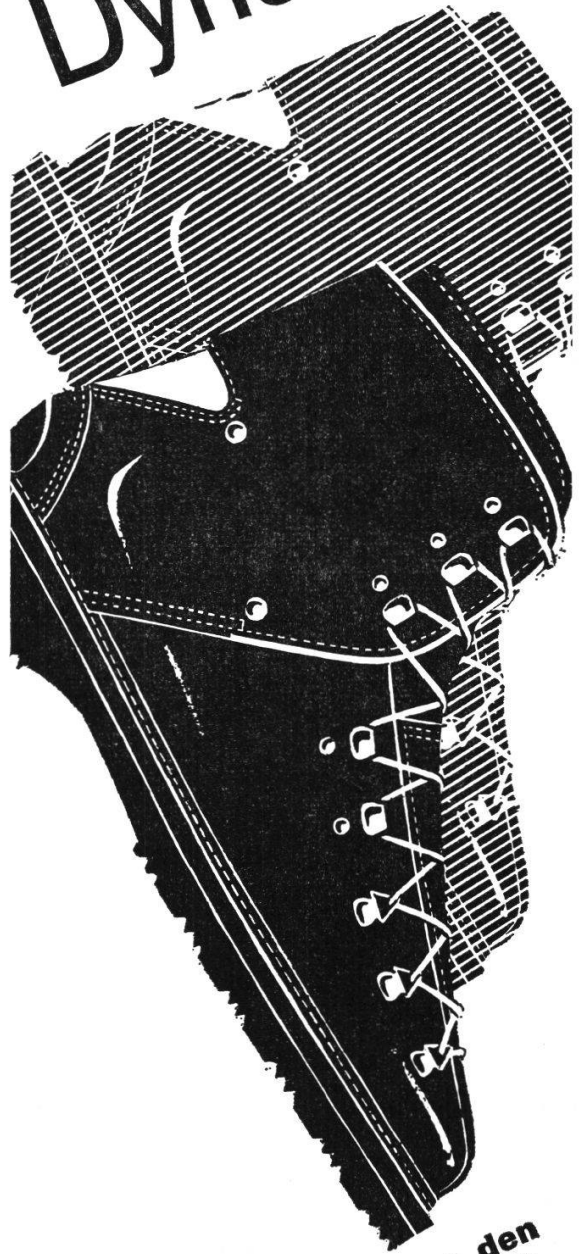
mit JUWO-Punkten



**und
Geschwellte!**

**Herrlich, gesund und einfach
zum Zubereiten**

BALLY Dynamic



**Für den rassigen Fahrer den
Bally Dynamic! Doppelschaft
und TRICOL-Bodenausführung
(neu und exklusiv von Bally)
vermitteln tadellosen Sitz und
grösste Stabilität. Fr. 140.- netto
für Damen und Herren.**

BALLY



Ovomaltine spendet Kraft, auch jenem, welcher geistig schafft.

OVOMALTINE

stärkt auch Sie

Nur **INCA** hat **Silva**-Schecks!



Ausser dem reichen, völlig naturechten Kaffeegeçût bietet INCA eben noch ganz allein den Vorteil der Silva-Schecks, mit denen man die herrlichen Silva-Bilder bekommt. Grund genug, immer und überall darauf aufmerksam zu machen: «aber INCA, gäll».



Kleine Dose **5** grosse Dose **10** Silva-Punkte

Ein Produkt der Thomi + Franck AG, Basel



**schützt Ihre Familie
und Ihre Gesundheit**



BASLER TRANSPORT VERSICHERUNGS-GESELLSCHAFT

GEGRÜNDET 1864

BASEL

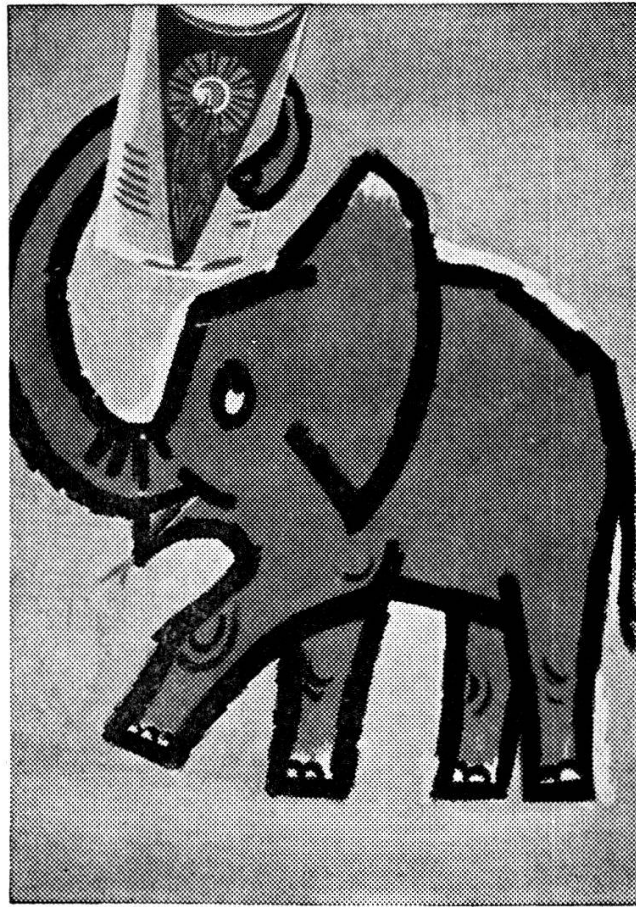
Haben Sie noch kein Postzahlungs-Sparheft von Leu?

- Einzahlung der Spargelder am nächsten Postschalter
- Bei Rückzügen bringt der Postbote das Geld ins Haus
- 3% Zins
- Das Sparheft für alle, die keine Zeit haben, zum Bankschalter zu gehen

Gehen Sie noch heute mit einem grünen Einzahlungsschein zum nächsten Postschalter. — Vorne schreiben Sie: Bank Leu & Co. AG, Sparkasse, Zürich, Postcheckkonto VIII 4474. Auf der Rückseite in Blockschrift: Name, Vorname, Geburtsjahr und genaue Postadresse (Ort, Straße und Hausnummer). — Als erste Spareinlage zahlen Sie mindestens Fr.10.— ein. Alle weiteren Unterlagen werden Ihnen hernach von der Bank zugestellt. Bei der Bank Leu sind auch Prospekte über das Postzahlungs-Sparheft erhältlich.



BANK LEU & CO. AG. ZÜRICH
Bahnhofstr. 32 Tel. 051/23 26 60

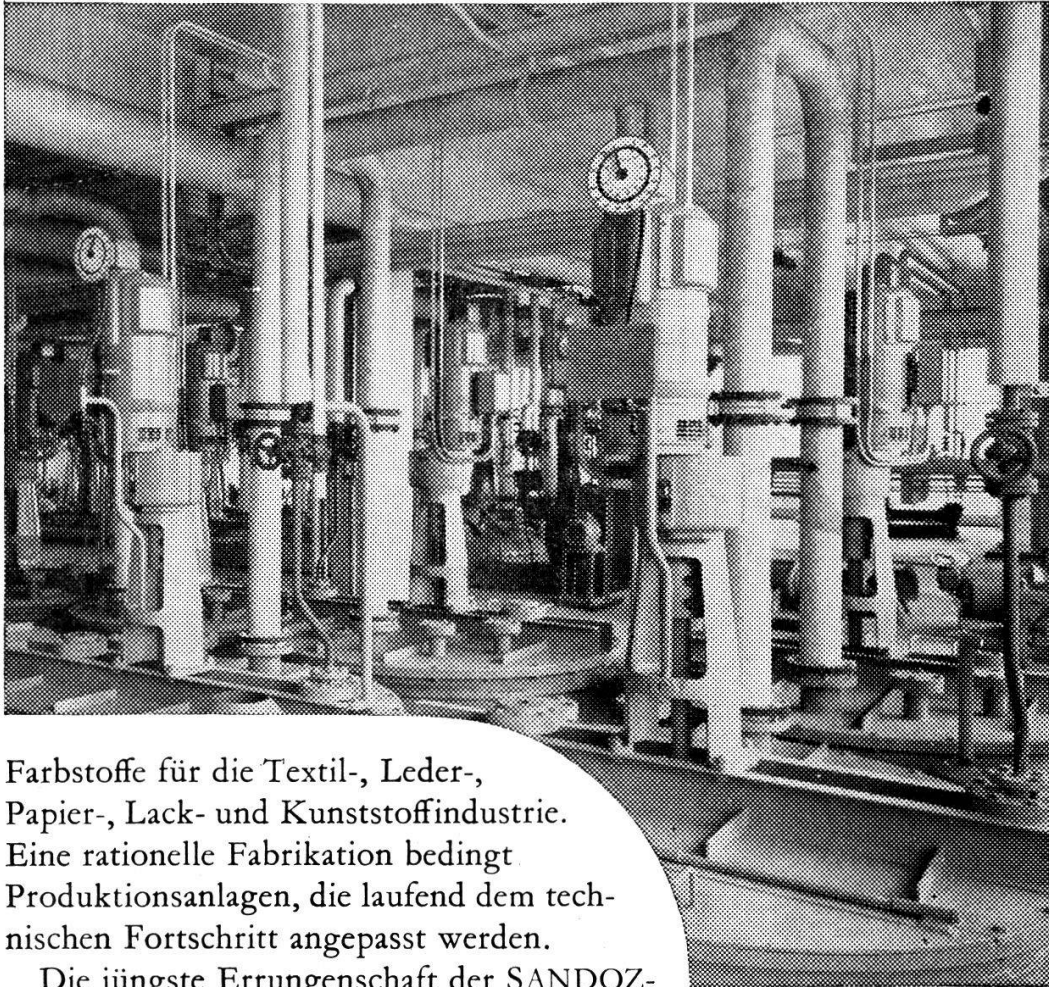


Kalt oder warm, als Frühstücksgetränk oder zwischendurch, Heliomalt belebt augenblicklich. Heliomalt verleidet nie und macht nicht dick. Mit Lust stecken die Kinder ihre Löffel tief in die Heliomalt-Büchse und fischen die groben, herrlich duftenden Bröcklein heraus. Heliomalt löst sich sekundenschnell in Milch, Tee oder Wasser. Mmmh. . . , fein! Ja, es stimmt schon:

Heliomalt gibt Kraft für 2!

Schweizerische Milch-Gesellschaft AG., Hochdorf

SANDOZ produziert...



Farbstoffe für die Textil-, Leder-, Papier-, Lack- und Kunststoffindustrie. Eine rationelle Fabrikation bedingt Produktionsanlagen, die laufend dem technischen Fortschritt angepasst werden.

Die jüngste Errungenschaft der SANDOZ-Farbstofflaboratorien sind die Reaktivfarbstoffe des [®]Drimarensortiments, die mit der Faser eine stabile chemische Bindung eingehen und deshalb praktisch perfekte Waschechtheiten aufweisen. Nicht minder strenge Qualitätsanforderungen stellt SANDOZ auch an die von ihr produzierten Pharmazeutika und Chemikalien.

SANDOZ ^A/_G