

Zeitschrift: Schweizerische Lehrerzeitung
Herausgeber: Schweizerischer Lehrerverein
Band: 87 (1942)
Heft: 18

Anhang: Prospekt : Kant. Zürcher. Verein für Knabenhandarbeit und Schulreform
Autor: [s.n.]

Nutzungsbedingungen

Die ETH-Bibliothek ist die Anbieterin der digitalisierten Zeitschriften auf E-Periodica. Sie besitzt keine Urheberrechte an den Zeitschriften und ist nicht verantwortlich für deren Inhalte. Die Rechte liegen in der Regel bei den Herausgebern beziehungsweise den externen Rechteinhabern. Das Veröffentlichen von Bildern in Print- und Online-Publikationen sowie auf Social Media-Kanälen oder Webseiten ist nur mit vorheriger Genehmigung der Rechteinhaber erlaubt. [Mehr erfahren](#)

Conditions d'utilisation

L'ETH Library est le fournisseur des revues numérisées. Elle ne détient aucun droit d'auteur sur les revues et n'est pas responsable de leur contenu. En règle générale, les droits sont détenus par les éditeurs ou les détenteurs de droits externes. La reproduction d'images dans des publications imprimées ou en ligne ainsi que sur des canaux de médias sociaux ou des sites web n'est autorisée qu'avec l'accord préalable des détenteurs des droits. [En savoir plus](#)

Terms of use

The ETH Library is the provider of the digitised journals. It does not own any copyrights to the journals and is not responsible for their content. The rights usually lie with the publishers or the external rights holders. Publishing images in print and online publications, as well as on social media channels or websites, is only permitted with the prior consent of the rights holders. [Find out more](#)

Download PDF: 06.08.2025

ETH-Bibliothek Zürich, E-Periodica, <https://www.e-periodica.ch>

PROSPEKT

Kant. Zürcher. Verein für Knabenhandarbeit und Schulreform

Skizzenblätter

für den Geographie- und Geschichtsunterricht.

Reliefkärtchen

typischer Bodenformen unserer Heimat.

Bearbeitet von O. Gremminger, Zürich 2, Schulhausstraße 49, der Wünsche und Anregungen für einen weitem Ausbau der Blätter jederzeit gerne entgegennimmt.

Vom Erziehungsrat des Kantons Zürich zur Verwendung im Unterricht empfohlen.

Von den **Skizzenblättern** dient eine Serie von zehn Blättern dem Unterricht in Heimatkunde des Kantons Zürich im 5. Schuljahr. Eine zweite Serie von 16 Blättern ist für den Geographie- und Geschichtsunterricht der Schweiz bestimmt. Die ersten zehn Blätter behandeln nach Flußgebieten geordnete Ausschnitte, wobei zu bemerken ist, daß die Mehrzahl der Kantone auf irgend einem Blatt vollständig auftritt. Vier weitere Blätter umfassen die Schweiz (a. Berge und Gewässer, b. Kantonsgrenzen, c. Sprachgrenzen und Elektrizitätswerke, d. Verkehrskarte mit den wichtigsten Eisenbahnlinien). Die beiden letzten Blätter dienen dem Geschichtsunterricht; das eine umfaßt die Urschweiz bis 1315, das andere die ganze Schweiz nach der Oechslin'schen Geschichtswandkarte, die dem Schüler bei der Ausführung dieser beiden Blätter als Vorlage dienen mag.

Vorlage dienen mag.

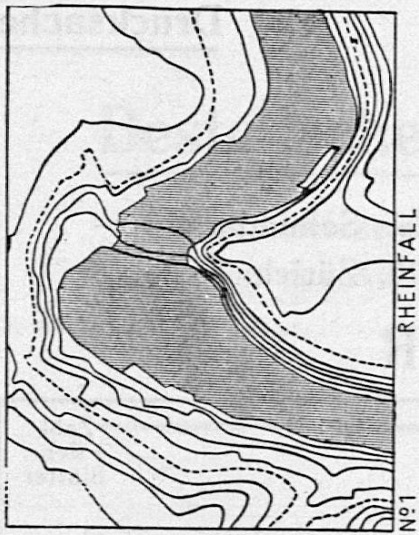
Diese Skizzenblätter sind in erster Linie für den Unterricht in der Volksschule bestimmt, sie können jedoch auch der Mittelschule dienen.

Hauptzweck der Blätter ist, die Schüler unter Führung des Lehrers anzuleiten, die Skizzen zu vervollständigen und zu ergänzen und so zu einem genauen Studium der Karte anzuhalten. Dadurch erleich-

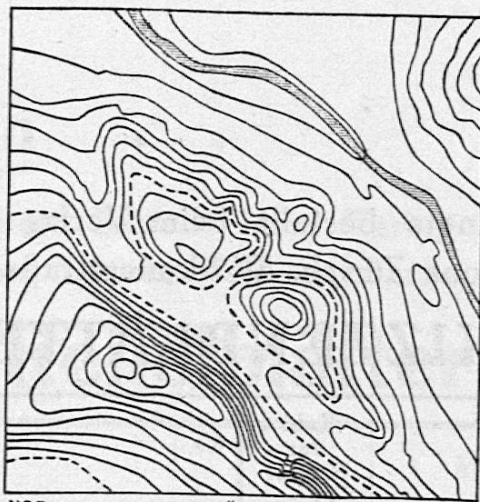
tern sie Lehrer und Schüler eine wesentliche Aufgabe des Geographieunterrichtes.

Absichtlich sind die Farbtöne der Skizzenblätter ganz licht gehalten, damit dem Schüler das Nachfahren der Konturen mit Farbstift oder farbiger Tusche zum Bedürfnis wird. Die verschiedenen Profile und Flußgefälle, die sich neben den Kartenskizzen vorfinden, sind zur deutlicheren Heraushebung der Profillinie schraffiert, sollen aber durch den Schüler noch bemalt oder beschummert werden.

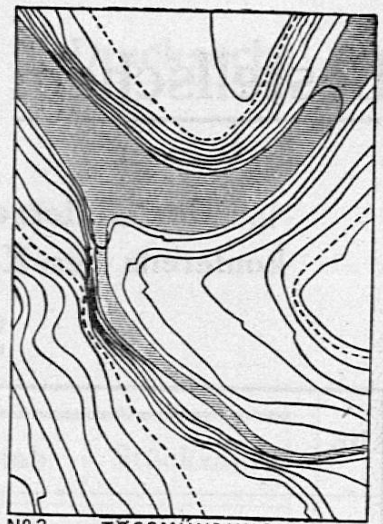
Die **zehn Reliefkärtchen** sind vergrößerte Ausschnitte typischer Bodenformen (Siegfriedkarte). Wie ihr Name sagt, dienen sie in erster Linie der Herstellung von Stufenreliefs; sie lassen sich aber auch sonst im Geographieunterricht (besonders in der Kartenlehre) verwenden. Indem der Schüler an Hand der Kärtchen Stufenreliefs aufbaut, wird er auf die gründlichste Weise in das Verständnis der Kurvenkarte eingeführt. Eine kurze Anweisung erteilt Ratschläge über das Erstellen der Reliefs.



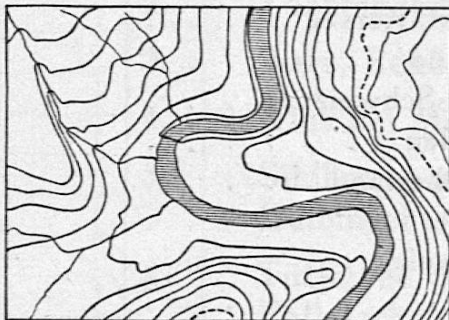
Nº1 RHEINFALL



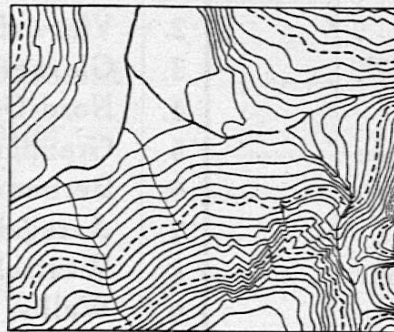
Nº7 HOH WÜLFINGEN



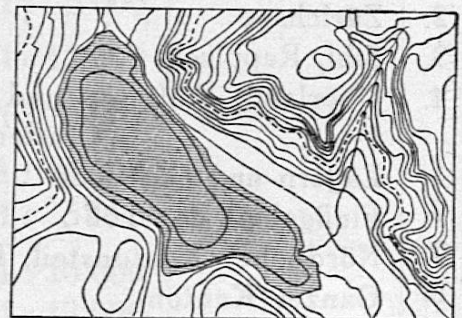
Nº2 TÖSSMÜNDUNG



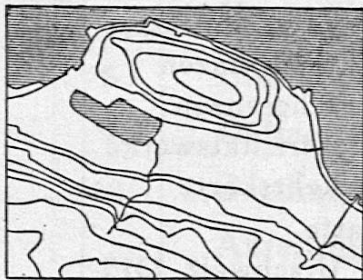
SIHLBRUGG



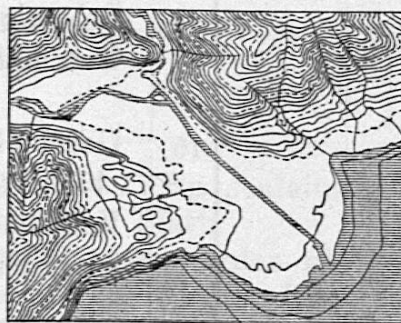
Nº8 ELM



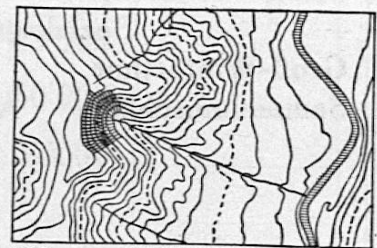
TÜRLERSEE



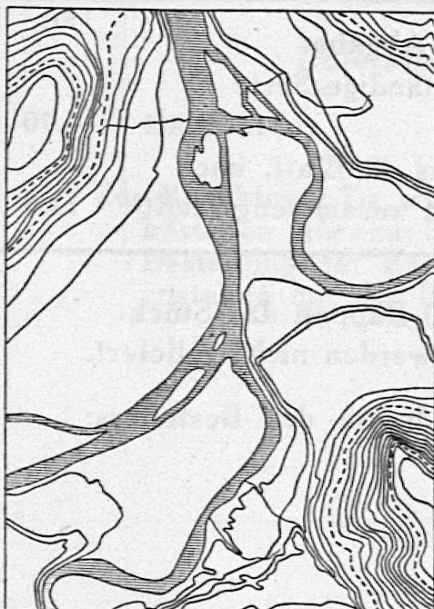
Nº5 AU



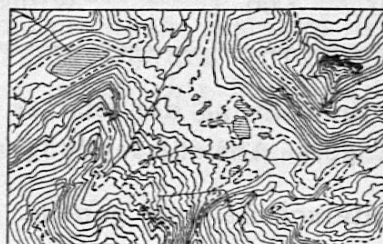
Nº9 MAGGIA



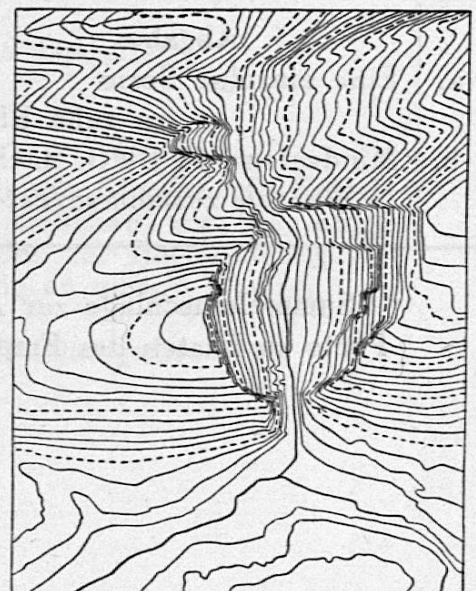
Nº6 FALLETSCHÉ



Nº3 AARE, REUSS u. LIMMAT



Nº10 GOTTHARD



Nº4 KLUS BEI MOUTIER

Bestellschein

Der Unterzeichnete bestellt beim Verlag der Sekundarlehrer-
konferenz des Kantons Zürich, Witikonstraße 79, Zürich 7.

SKIZZENBLÄTTER

Nr.		Zahl der Blätter	Nr.		Zahl der Blätter
	Kanton Zürich			Schweiz	
1.	Stadt Zürich		1.	Reuðtal	
2.	Zürichsee		2.	Vierwaldstättersee	
3.	Sihl, Reppisch, Amt		3.	Glarnerland	
4.	Oberland, Pfäffikon und Greifensee		4.	Nord-Ost-Schweiz	
5.	Lägern und Glattlauf		5.	Graubünden	
6.	Flußgebiet der Töb		6.	Berner Oberland	
7.	Nördlicher Kantonsteil, Thur		7.	Aaregebiet	
8.	Ganzer Kanton, Gewässer und Berge		8.	Westschweiz	
9.	Ganzer Kanton, Bezirksgrenzen		9.	Wallis	
10.	Groß-Winterthur		10.	Tessin	
	Sammelumschläge Anzahl:		11.	Schweiz, Berge u. Gewässer	
			12.	Schweiz, Kantonsgrenzen .	
			13.	Schweiz, Sprachgrenzen und Elektrizitätswerke	
			14.	Schweiz. Verkehrskarte . .	
			15.	Geschichtskarte Urschweiz 1315	
			16.	Geschichtskarte, die 8 und 13 örtige Eidgenossenschaft	
				Vollständige Serien Anzahl:	
				Sammelumschläge Anzahl:	
	Abgabe:	Fr.		Abgabe:	Fr.
a.	Eine einzelne Serie zu zehn Blatt	—50	a.	Eine vollständige Serie zu 16 Blatt	—70
b.	Mindestens 40 Blatt, nach Wunsch zusammengestellt	1.60	b.	Mindestens 40 Blatt, nach Wunsch zusammengestellt	1 60

Sammelumschläge zur Aufbewahrung der Blätter 10 Rappen das Stück.
Porto zu Lasten des Empfängers. Ansichtsendungen werden nicht geliefert.

Unterschrift und genaue Adresse des Bestellers:

.....
.....

Bestellschein

Der Unterzeichnete bestellt beim Verlag der Sekundarlehrer-
konferenz des Kantons Zürich, Witikonerstraße 79, Zürich 7

Reliefblätter

Nr.		Maßstab	Stückzahl
1.	Rheinfall	1 : 5'000	
2.	Töbalmündung	1 : 5'000	
3.	Aare, Reuß, Limmat	1 : 12'500	
4.	Klus bei Moutier	1 : 10'000	
5.	Sihlbrugg und	1 : 10'000	
	Halbinsel Au	1 : 5'000	
6.	Türlersee und	1 : 10'000	
	Falletsche	1 : 12'000	
7.	Hoch Wülflingen bei Winterthur .	1 : 5'000	
8.	Elm mit Bergsturzgebiet	1 : 12'500	
9.	Delta der Maggia	1 : 50'000	
10.	Gotthard-Paßhöhe	1 : 25'000	
	Anleitung		

Preis pro Blatt 25 Rp. Anleitung 10 Rp.
Mindestbezug 5 Blatt.
Ansichtssendungen werden nicht gemacht.
Porto zu Lasten des Empfängers.

Unterschrift und genaue Adresse des Bestellers:

Zur Beachtung: Da während der Dauer des Krieges die Abgabe von Relief-
kärtchen nur zu Schulzwecken gestattet ist, ersuchen wir Sie, obige
Bestellung der Erziehungsdirektion Ihres Kantons zur Beglaubigung zu-
zustellen mit der Bitte um direkte Weiterleitung an unsern Verlag.

Visum der Erziehungsdirektion:

PROSPEKT

Verlag des Kant. Zürch. Vereins für Knabenhandarbeit und Schulreform

1. Rechenbeispiele auf Grund des Arbeitsprinzipes 4.—6. Kl. von O. Gremminger, Zürich 2, Preis Fr. 1.—.

2. Die Herstellung von Buntpapieren I. Teil, mit 14 Originalmüsterchen, von A. Hägi, Oberwinterthur. Preis Fr. 1.—. (II. Teil erscheint 1943)

3. Lehrgänge in Schnitzen für Schule und Freizeit. 46 Tafeln und 24 Seiten Text, auch in französischer Sprache erhältlich. Bearbeitet von Edw. Reimann, Winterthur. Preis Fr. 2.—.

Zu beziehen bei **Herm. Weber**, Röslibrunnenweg 6, **Zürich 6**, Telephon 6.14.86

Drucksache

Bestellschein

Der Unterzeichnete bestellt beim Verlag des Kantonal-Zürcherischen Vereins für Knabenhandarbeit und Schulreform, Herm. Weber, Röslibrunnenweg 6, Zürich 6, Telephon 6 14 86:

1. Rechenbeispiele auf Grund des Arbeitsprinzips, 4.—6. Klasse, von O. Gremminger, Zürich 2 Expl.
2. Die Herstellung von Buntpapieren, I. Teil, mit 14 Originalmüsterchen, von A. Hägi, Oberwinterthur Expl.
3. Lehrgänge im Schnitzen für Schule und Freizeit, von Edw. Reimann, Winterthur Expl.

Unterschrift und genaue Adresse des Bestellers:

.....
.....

PROSPEKT

Verlag der Kunst Zürich, Verleger für Kunsthandwerk und Schulbücher

1. **Produktionsweise**
Die Produktion erfolgt in der Schweiz unter Berücksichtigung der besten Arbeitsbedingungen.

2. **Die Herstellung von Kunstgegenständen**
Die Herstellung erfolgt in der Schweiz unter Berücksichtigung der besten Arbeitsbedingungen.

3. **Leistungen in Zürich**
Die Leistungen in Zürich sind im Prospekt für Kunsthandwerk und Schulbücher enthalten.

Die Bestellung der Kunstgegenstände erfolgt bei der Kunsthandwerk-Abteilung des Verlags der Kunst Zürich, Bahnhofstrasse 11, Zürich, Telefon 51117.

Druckerei

Bestellschein

Der untenstehende Bestellzettel beim Verlag der Kunst Zürich, Verleger für Kunsthandwerk und Schulbücher, Zürich, Bahnhofstrasse 11, Zürich, Telefon 51117, ist zu verwenden.

Bestellzettel für Kunstgegenstände und Schulbücher

1. **Bestellzettel**
Der Bestellzettel ist auf dem Prospekt für Kunsthandwerk und Schulbücher enthalten.

2. **Die Herstellung von Kunstgegenständen**
Die Herstellung erfolgt in der Schweiz unter Berücksichtigung der besten Arbeitsbedingungen.

3. **Leistungen in Zürich**
Die Leistungen in Zürich sind im Prospekt für Kunsthandwerk und Schulbücher enthalten.

Unterzeichnet und genehmigt der Besteller: