

**Zeitschrift:** Landschaftsschutz in der Schweiz : Tätigkeit der SL = Protection du paysage en Suisse : activité de la FSPAP

**Herausgeber:** Schweizerische Stiftung für Landschaftsschutz und Landschaftspflege

**Band:** - (1990)

**Rubrik:** Beiträge von Bund, Kantonen und Gemeinden = Contributions de la Confédération, des cantons et des communes

### **Nutzungsbedingungen**

Die ETH-Bibliothek ist die Anbieterin der digitalisierten Zeitschriften auf E-Periodica. Sie besitzt keine Urheberrechte an den Zeitschriften und ist nicht verantwortlich für deren Inhalte. Die Rechte liegen in der Regel bei den Herausgebern beziehungsweise den externen Rechteinhabern. Das Veröffentlichen von Bildern in Print- und Online-Publikationen sowie auf Social Media-Kanälen oder Webseiten ist nur mit vorheriger Genehmigung der Rechteinhaber erlaubt. [Mehr erfahren](#)

### **Conditions d'utilisation**

L'ETH Library est le fournisseur des revues numérisées. Elle ne détient aucun droit d'auteur sur les revues et n'est pas responsable de leur contenu. En règle générale, les droits sont détenus par les éditeurs ou les détenteurs de droits externes. La reproduction d'images dans des publications imprimées ou en ligne ainsi que sur des canaux de médias sociaux ou des sites web n'est autorisée qu'avec l'accord préalable des détenteurs des droits. [En savoir plus](#)

### **Terms of use**

The ETH Library is the provider of the digitised journals. It does not own any copyrights to the journals and is not responsible for their content. The rights usually lie with the publishers or the external rights holders. Publishing images in print and online publications, as well as on social media channels or websites, is only permitted with the prior consent of the rights holders. [Find out more](#)

**Download PDF:** 15.04.2026

**ETH-Bibliothek Zürich, E-Periodica, <https://www.e-periodica.ch>**

## 11. Beiträge von Bund, Kantonen und Gemeinden

### Contribution de la Confédération, des cantons et des communes

Bund und folgende Kantone und Gemeinden unterstützten uns 1990 mit einem Beitrag

En 1990, la confédération, les cantons et les communes suivantes nous ont soutenus par une contribution financière:

#### Kantone / Cantons

Aargau, Bern, Glarus, Jura, Luzern, Obwalden, Schaffhausen, Schwyz, Thurgau, Ticino, Uri, Zürich

#### Gemeinden / Communes

Aarau AG	Bellmund BE	Chexbres VD
Aarburg AG	Benken ZH	Churwalden GR
Aesch BL	Berg am Irchel ZH	Collonge-Bellerive GE
Aesch ZH	Besazio TI	Cologny GE
Aire-la-Ville GE	Bex VD	Comano TI
Albeuve FR	Biel-Benken BL	Confignon GE
Allschwil BL	Bilten GL	Dällikon ZH
Altdorf UR	Binn VS	Dänikon ZH
Altstätten SG	Binningen BL	Davos GR
Alvaschein GR	Bioggio TI	Delémont JU
Amden SG	Birmensdorf ZH	Derendingen SO
Amlikon TG	Bischofszell TG	Dietlikon ZH
Andelfingen ZH	Blatten (Lötschental) VS	Disentis/Mustér GR
Appenzell AI	Bolligen BE	Dongio TI
Arbedo-Castione TI	Bonaduz GR	Dübendorf ZH
Arlesheim BL	Bonstetten ZH	Duggingen BE
Arth SZ	Bottmingen BL	Dürnten ZH
Auvernier NE	Böttstein AG	Egerkingen SO
Baar ZG	Breil/Brigels GR	Egg ZH
Bachenbülach ZH	Bremgarten BE	Egliswil AG
Bad Ragaz SG	Brione Verzasca TI	Egolzwil LU
Baden AG	Brütten ZH	Eichberg SG
Balsthal SO	Büren b. Liestal SO	Elsau ZH
Baltschieder VS	Burgdorf BE	Embrach ZH
Bäriswil BE	Buseno GR	Engelberg OW
Bas-Vully FR	Bussigny-p. Lausanne VD	Ennetbaden AG
Bassersdorf ZH	Campello TI	Erlen TG
Bätterkinden BE	Carona TI	Erlenbach ZH
Bedano TI	Carouge GE	Ettingen BL
Bellach SO	Caslano TI	Ettiswil LU
Bellinzona TI	Le Chenit VD	Fahrni BE

Fahrwangen AG  
Fällanden ZH  
Feuerthalen ZH  
Fischbach-Göslikon AG  
Fischingen TG  
Fislisbach AG  
Flims GR  
Freienwil AG  
Freimettigen BE  
Frenkendorf BL  
Ftan GR  
Full-Reuenthal AG  
Gais AR  
Genève GE  
Genthod GE  
Giornico TI  
Gossau ZH  
Le Grand-Saconnex GE  
Grenchen SO  
Greppen LU  
Grindelwald BE  
Grosshöchstetten BE  
Grèsch GR  
Guarda GR  
Hagenbuch ZH  
Haldenstein GR  
Halten SO  
Hauptwil TG  
Hausen a.A. ZH  
Hedingen ZH  
Heiden AR  
Heiligenschwendi BE  
Herbetswil SO  
Herisau AR  
Hermetschwil-Staffeln AG  
Hittnau ZH  
Hofstetten-Flüh SO  
Hombrechtikon ZH  
Höri ZH  
Horn TG  
Hünenberg ZG  
Hütten ZH  
Huttwil BE  
Icogne VS  
Ipsach BE  
Ittenthal AG  
Jussy GE  
Kallnach BE  
Kandersteg BE  
Kerzers FR  
Kleinlützel SO  
Klosters-Serneus GR  
Köniz BE  
Kreuzlingen TG  
Küsnacht ZH  
Küssnacht a.R. SZ  
Lancy GE  
Langendorf SO  
Lavertezzo TI  
Lavigny VD  
Lavin GR  
Lenk BE  
Leukerbad VS  
Liestal BL  
Ligerz BE  
Lindau ZH  
Locarno TI  
Lohn SO  
Losone TI  
Lostorf SO  
Luchsingen GL  
Lugano TI  
Lutzenberg AR  
Luzern LU  
Madulain GR  
Malvaglia TI  
Marmorera GR  
Märstetten TG  
Maschwanden ZH  
Matten b. Interlaken BE  
Meggen LU  
Meilen ZH  
Mellingen AG  
Mels SG  
Menznau LU  
Mettmenstetten ZH  
Meyrin GE  
Mönchaltorf ZH  
Montagnola TI  
Montagny-les-Monts FR  
Morcote TI  
Moutier BE  
Mühleberg BE  
Müllheim TG  
Mumpf AG  
Münchenstein BL  
Münchwilen TG  
MuttENZ BL  
Näfels GL  
Nidau BE  
Nidfurn GL  
Niedergesteln VS  
Niedergösgen SO  
Niederhasli ZH  
Niederrohrdorf AG  
Niederurnen GL  
Niederwichtrach BE  
Nunningen SO  
Oberdorf BL  
Oberdorf SO  
Oberentfelden AG  
Oberglatt ZH  
Oberriet SG  
Oberstammheim ZH  
Oberweningen ZH  
Oberwil-Lieli AG  
Oberwil BL  
Ollon VD  
Olten SO  
Opfikon ZH  
Orpund BE  
Ossingen ZH  
Ostermundigen BE  
Paradiso TI  
Payerne VD  
Pfunggen ZH  
Poliez-le-Grand VD  
Ponte Tresa TI  
Pontresina GR  
Porrentruy JU  
Pratteln BL  
Pregny-Chambésy GE  
La Punt-Chamues-ch GR  
Puplinge GE  
Quinto TI  
Radelfingen BE  
Rapperswil SG  
Rechthalten FR  
Regensberg ZH  
Reinach BL  
Renens VD  
Reutigen BE  
Rheinfelden AG  
Rickenbach ZH

Riehen BS	Tamins GR	Zuchwil SO
Riex VD	Täuffelen BE	Zug ZG
La Rippe VD	Tenniken BL	Zunzgen BL
Risch ZG	Tesserete TI	Zürich ZH
Rodersdorf SO	Teufenthal AG	Zurzach AG
Roggwil TG	Thayngen SH	Zweisimmen BE
Romanshorn TG	Thierachern BE	
Rorschach SG	Thônex GE	
Rorschacherberg SG	Thun BE	
Röschenz BE	Torre TI	
Roveredo GR	Truttikon ZH	
Rüderswil BE	Tüscherz-Alfermée BE	
Rüschlikon ZH	Twann BE	
St. Gallen SG	Udligenswil LU	
St. Moritz GR	Uetendorf BE	
Saillon VS	Unterägeri ZH	
Sarnen OW	Unterstammheim ZH	
Scuol GR	Uzwil SG	
Seengen AG	Vals GR	
Seewis i.P. GR	Vandoeuvres GE	
Sennwald SG	Vauderens FR	
Seuzach ZH	Vernier GE	
Sevelen SG	Versoix GE	
Sils i. D. GR	Vevey VD	
Silvaplana GR	Villeneuve VD	
Speicher AR	Vilters SG	
Spiez BE	Vogorno TI	
Splügen GR	Walenstadt SG	
Spreitenbach AG	Wallenwil TG	
Suhr AG	Wallisellen ZH	
Sursee LU	Wartau SG	
Susch GR	Wasterkingen ZH	
Schaffhausen SH	Widen AG	
Schafisheim AG	Wiedlisbach BE	
Schlieren ZH	Weggis LU	
Schöffland AG	Welschenrohr SO	
Schönenberg a.d.Thur TG	Wil SG	
Schwerzenbach ZH	Wilen b.Wil TG	
Stabio TI	Wilihof LU	
Stans NW	Windisch AG	
Staufen AG	Wohlen AG	
Steckborn TG	Wohlen BE	
Steffisburg BE	Wolfwil SO	
Steg VS	Worb BE	
Stein AR	Wünnewil-Flamatt FR	
Stein a. Rhein SH	Yens VD	
Steinach SG	Zofingen AG	
Steinerberg SZ	Zollikon ZH	





Zuhinterst im abgelegenen Centovalli liegen die beiden Dorfsiedlungen Bordei und Terra Vecchia, die weitgehend zerfallen waren und von der «Stiftung Terra Vecchia» wiederhergestellt wurden. Nur dank hohen Investitionen kann die landschaftliche Nutzung der umgebenden Kulturlandschaft wieder garantiert werden.

Bild: Das Dorf Bordei, das weitgehend zerfallen war, wurde von der gemeinnützigen Stiftung «Terra Vecchia» als Therapiestation für gefährdete Jugendliche wieder aufgebaut. Neben Werkstätten werden auch eine Gärtnerei und ein Restaurant betrieben.

C'est au fond des Centovalli que se situent les deux petits villages traditionnels de Bordei et Terra Vecchia tombés en ruines. Ils ont été reconstruits par la «Fondation Terra Vecchia» et le paysage des alentours est de nouveau cultivé. D'autres constructions en pierres sèches sont encore à rénover: un investissement important est nécessaire.

Image: «Bordei» rénové.



Dieser Landschaftstyp ist mit seinen aufgelockerten Wald- und Baumbeständen von zwei Seiten her bedroht: einerseits von der Intensivierung der Nutzung und andererseits von der Vergandung auf den abgelegeneren Flächen. Landschaftspflege heisst hier Gewährleistung der traditionellen Wirtschaftsweise.

Bild: Montane Weidelandschaft im Voralpengebiet (Pohlern BE).

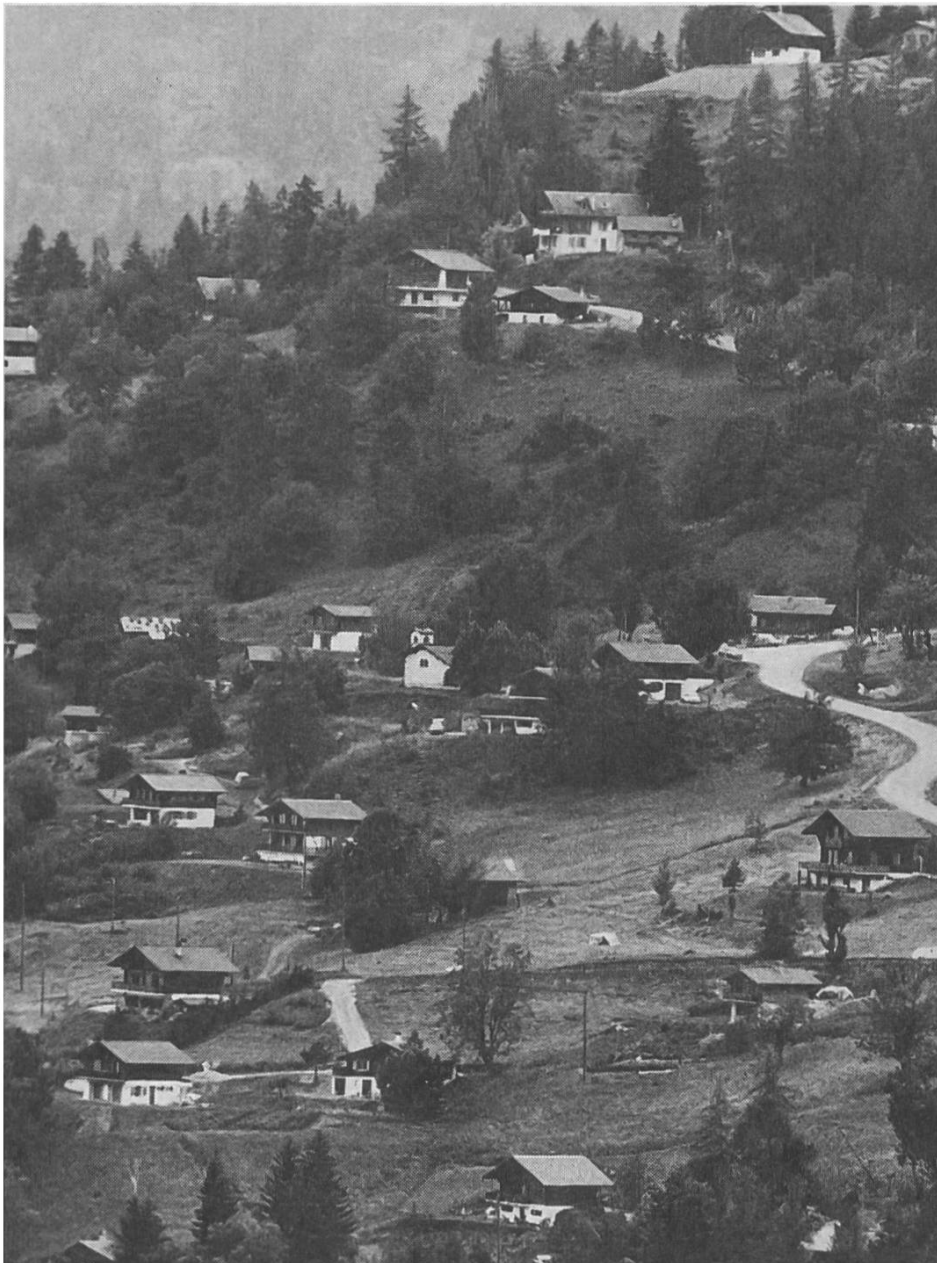
Ce type de paysage: prés, arbres dispersés est d'une grande beauté. Mais il est doublement menacé. D'un côté par une intensification due aux engrais chimiques ou naturels (lisier), et de l'autre par un retour à la nature pour cause d'abandon. Un entretien judicieux relayant l'exploitation traditionnelle de ces prairies est urgent; mais il exige des moyens financiers adéquats.

Image: Pâturages de montagne dans les Préalpes (Pohlern BE).



Mit der Zweckentfremdung jahrhundertealter Hütten zu spekulativen Zwecken geht ein Stück Kulturgeschichte verloren.

Chaque fois que pour des raisons de spéculation, on change la destination d'un petit bâtiment rural traditionnel, on perd un peu de notre culture.



Mag ein einzelnes Ferienhaus im Grünen noch tolerierbar sein, so führt eine Massentwicklung zu einer «Verhäuslung» der Landschaft.

Tolérer encore une maison de vacance dans la nature et c'est le paysage qui disparaît!