

Zeitschrift: Landschaftsschutz in der Schweiz : Tätigkeit der SL = Protection du paysage en Suisse : activité de la FSPAP

Herausgeber: Schweizerische Stiftung für Landschaftsschutz und Landschaftspflege

Band: - (1989)

Rubrik: Jahresrechnungen 1989 = Comptes 1989

Nutzungsbedingungen

Die ETH-Bibliothek ist die Anbieterin der digitalisierten Zeitschriften auf E-Periodica. Sie besitzt keine Urheberrechte an den Zeitschriften und ist nicht verantwortlich für deren Inhalte. Die Rechte liegen in der Regel bei den Herausgebern beziehungsweise den externen Rechteinhabern. Das Veröffentlichen von Bildern in Print- und Online-Publikationen sowie auf Social Media-Kanälen oder Webseiten ist nur mit vorheriger Genehmigung der Rechteinhaber erlaubt. [Mehr erfahren](#)

Conditions d'utilisation

L'ETH Library est le fournisseur des revues numérisées. Elle ne détient aucun droit d'auteur sur les revues et n'est pas responsable de leur contenu. En règle générale, les droits sont détenus par les éditeurs ou les détenteurs de droits externes. La reproduction d'images dans des publications imprimées ou en ligne ainsi que sur des canaux de médias sociaux ou des sites web n'est autorisée qu'avec l'accord préalable des détenteurs des droits. [En savoir plus](#)

Terms of use

The ETH Library is the provider of the digitised journals. It does not own any copyrights to the journals and is not responsible for their content. The rights usually lie with the publishers or the external rights holders. Publishing images in print and online publications, as well as on social media channels or websites, is only permitted with the prior consent of the rights holders. [Find out more](#)

Download PDF: 14.02.2026

ETH-Bibliothek Zürich, E-Periodica, <https://www.e-periodica.ch>

11. Jahresrechnungen 1989

Comptes 1989

Bilanz per 31. Dezember 1989

der Schweiz. Stiftung für Landschaftsschutz und Landschaftspflege

Bilan au 31 décembre 1989

de la Fondation suisse pour la protection et l'aménagement du paysage

	Fr.	Aktiven Actif Fr.	Passiven Passif Fr.
Kasse /			
Caisse		1'436.60	
Postcheck /			
Compte de chèques postaux		12'915.45	
Banken /			
Banques		288'179.30	
Festgeldanlagen /			
Dépôts à terme		1'313'000.--	
Wertschriften /			
Titres, papiers valeurs		450'000.--	
Debitoren Verrechnungssteuer /			
Débiteurs: Impot anticipé		28'062.70	
Transitorische Aktiven /			
Actifs transitoires		6'089.50	
Bibliothek /			
Bibliothèque		1.--	
Büromobilar, -maschinen /			
Mobilier et machines de bureau		1.--	
Kreditoren /			
Créditeurs			16'982.75
Trans. Passiven /			
Passifs transitoires			34'000.--
Rückstellungen /			
Réserves			253'070.--
Rückstellung aus Kapitalertrag Schenkung			
1.1.89/ Réserve recette du capital			
de donation 1.1.89	84'714.95		
Kapitalertrag 1989 Recette du capital	<u>50'985.70</u>		135'700.65
Wert Schenkung 31.12.1989 /			
Valeur de la donation au 31.12.89			946'240.60
Stiftungskapital 1.1.89 / Capital			
de la Fondation au 1.1.89	634'817.75		
Spende / Don B.+N. Reinhart	75'000.--		
Einnahmenüberschuss /			
Excédent des recettes	<u>3'873.80</u>		
Stiftungskapital am 31.12.89 /			
Capital de la fondation au 31.12.89			713'691.55
		<u>2'099'685.55</u>	<u>2'099'685.55</u>
		=====	=====

Erfolgsrechnung 1989 / Pertes et profits 1989

Ertrag / Recettes

Fr.

Beiträge Gründerorganisationen /	
Subventions des organisations fondatrices	40'000.--
Patronatsverein /	
Société de patronage	529'000.--
Spenden /	
Dons	11'639.50
Beitrag Talerkommission SHS + SBN /	
Fonds du Comité de l'écu d'or	45'000.--
Broschürenverkauf /	
Vente de brochures	764.75
Zinsertrag /	
Intérêts	29'043.35
übrige Erträge /	
Autres recettes	3'490.90
	<hr/>
	658'938.50
	=====

AUFWAND / DEPENSES	Fr.	Fr.
Projekte / Projets		14'382.30
Naturlehrpfad Gletsch / Sentier nature Gletsch	2'528.55	
Landschaft 2000 / Paysage 200	5'353.75	
Unterstützung Projekte Dritter / Soutien à des projets de tiers	6'500.--	
Information, Schriften, Publikationen / Information, publications	16'546.10	
Fachtagung, Mitgliederversammlung / Journées, Assemblée de membres	2'591.10	
Schriften, Publikationen / Publications générales	13'955.--	
Entschädigungen an Dritte / Dédommagements à des tiers		20'015.60
Honorare / Honoraires	19'624.60	
Rechtskosten / Frais juridiques	391.--	
Personalaufwand / Frais de personnel		405'678.--
Gehälter + Löhne / Salaires	337'406.--	
Sozialleistungen / Prestations sociales	68'272.--	
Betriebsaufwand / Frais d'exploitation		30'572.40
Miete, Heizung, Reinigung, Strom / Loyer, chauffage, nettoyage, électricité	26'437.90	
Unterhalt, Reparaturen / Entretien, réparations	1'917.70	
Versicherungen, Gebühren / Assurances, taxes	1'264.50	
Bankzinsen, -spesen / Frais bancaires	285.30	
Beiträge (Vereine, Schulen, Verbände etc.) / Subsides (associations, écoles etc.)	667.--	
Büro- und Verwaltungsaufwand / Autres frais de bureau et d'administration		62'870.30
Büromaterial, Drucksachen / Matériel de bureau, imprimés	14'600.--	
Büromöbel, -maschinen / Meubles de bureau, machines	11'771.40	
Fotomaterial / Matériel photographique	4'171.10	
Bibliothek, Zeitschriften / Bibliothèque, périodiques	3'172.05	
Telefon, Porti / Téléphone, ports	15'498.30	
Reisespesen / Frais de voyage	5'985.55	
übrige Büro- und Verwaltungsspesen / autres frais de bureau	7'671.90	
Zuweisung Rückstellung / Mise en Réserve		105'000.--
für Publikationen / pour des publications générales	65'000.--	
für Schrift 20 Jahre SL / pour la publication FSPAP: 20 ans	40'000.--	
Einnahmenüberschuss / Excédent des recettes		3'873.80
		<hr/> 658'938.50
		=====

Konrad E. Brönnimann
dipl. Bücherexperte
Thunstrasse 67

Muri, 26. März 1990

3074 M u r i

Schweizerische Stiftung
für Landschaftsschutz
und Landschaftspflege
Hirschengraben 11

3011 Bern

Bericht der Kontrollstelle

Sehr geehrter Herr Präsident,
Sehr geehrte Dame und Herren,

als Kontrollstelle Ihrer Stiftung habe ich die auf den 31. Dezember 1989 abgeschlossene Jahresrechnung im Sinne des Obligationenrechtes, Artikel 728, geprüft.

Ich stellte fest, dass

- die Bilanz und die Erfolgsrechnung mit der Buchhaltung übereinstimmen,
- die Buchhaltung ordnungsgemäss geführt ist,
- bei der Darstellung der Vermögenslage und des Geschäftsergebnisses die gesetzlichen Bewertungsgrundsätze eingehalten sind.

Aufgrund der Ergebnisse meiner Prüfungen empfehle ich, die vorliegende Jahresrechnung, die mit einem Einnahmenüberschuss von Fr. 3'873.80 abschliesst, zu genehmigen.

Die Kontrollstelle



Konrad E. Brönnimann
dipl. Bücherexperte

BILANZ per 31. Dezember 1989

des Patronatsvereins der Schweizerischen Stiftung für Landschaftsschutz und Landschaftspflege

BILAN au 31 décembre 1989

de la Société de patronage de la Fondation suisse pour la protection et l'aménagement du paysage

	Aktiven Actif Fr.	Passiven Passif Fr.
Bank SBV / Banque SBS No 632.620	476.05	
Guthaben Verrechnungssteuer / Impôt anticipé	33.85	
Kapital / Capital		509.90
	<hr/>	<hr/>
	509.90	509.90
	=====	=====

Gewinn- und Verlustrechnung per 31. Dezember 1989 **Compte des pertes et profits au 31 décembre 1989**

	Aufwand Dépenses Fr.	Ertrag Recettes Fr.
Schweiz. Stiftung für Landschaftsschutz/ Fondation suisse pour la protection du paysage	529'000.--	
Beiträge / Cotisations		528'671.95
Zinsertrag brutto / Intérêts bruts		60.20
Vermögensveränderung / Changement de fortune		267.85
	<hr/>	<hr/>
	529'000.--	529'000.--
	=====	=====

Veränderungen / Changements

	Fr.
Vermögen am 1. Januar 1989 / Fortune au 1er janvier 1989	777.75
Vermögensveränderung / Changement de fortune	267.85
	<hr/>
Vermögen am 31. Dezember 1989 / Fortune au 31 décembre 1989	509.90
	=====

Konrad E. Brönnimann
dipl. Bücherexperte
Thunstrasse 67

Muri, 26. März 1990

3074 Muri

Patronatsverein der Schweizerischen
Stiftung für Landschaftsschutz und
Landschaftspflege
Hirschengraben 11

3011 B e r n

Bericht der Kontrollstelle

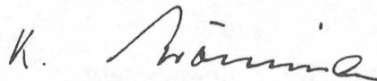
Sehr geehrter Herr Präsident,
Sehr geehrte Damen und Herren,

als Kontrollstelle des Vereins habe ich die Jahresrechnung 1989 geprüft.

An Beiträgen sind im Berichtsjahr Fr. 528'671.95 eingegangen (Vorjahr Fr. 455'080.40). Die Rechnung schliesst mit einer Vermögensveränderung von Fr. 267.85 ab. Das Vermögen per 31. Dezember 1989 beträgt Fr. 509.90.

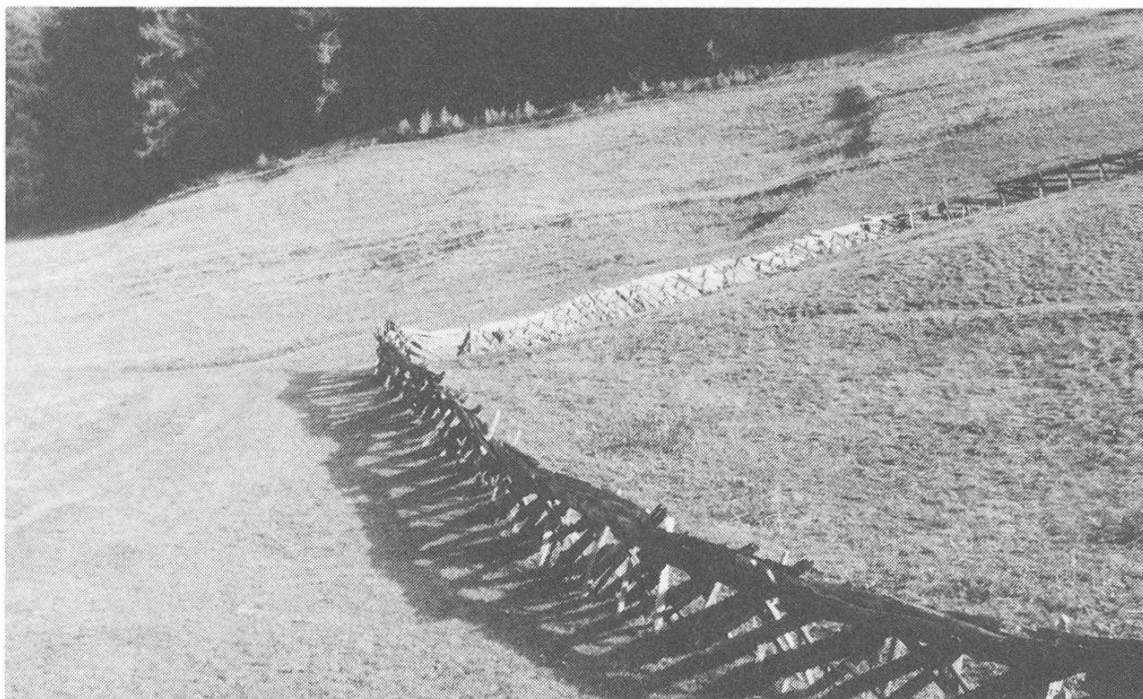
Aufgrund meiner Prüfungen beantrage ich, die vorliegende Jahresrechnung 1989 zu genehmigen.

Die Kontrollstelle



Konrad E. Brönnimann
dipl. Bücherexperte

**Ein Fonds zur Erhaltung naturnaher Kulturlandschaften /
Un fonds pour préserver des paysages culturels proches de la nature**



Mit einem Fonds können Mehraufwendungen oder Mindererträge zur Erhaltung naturnaher Kulturlandschaften, also Leistungen, gezielt unterstützt werden. Mit dem geltenden Subventionssystem ist das nicht möglich.

Bilder: Grevas Alvas ob Sils i.E. (oben); Weidezaun auf Bergwiese im Goms (unten).

Avec l'argent du fonds, on peut soutenir toutes sortes de mesures vraiment destinées à préserver des paysages culturels proches de la nature, telles la compensation des dépenses supplémentaires et des rentrées déficitaires. Avec le système actuel des subventions, ce n'est pas possible.

En haut: Grevas Alvas au-dessus de Sils (Engadine). En bas: clôture sur une prairie alpine dans la Vallée de Conche.

Waldränder sind gefährdet! / Les lisières sont menacées



Vielfältig gegliederte Kulturlandschaft mit stufig aufgebautem Waldrand.

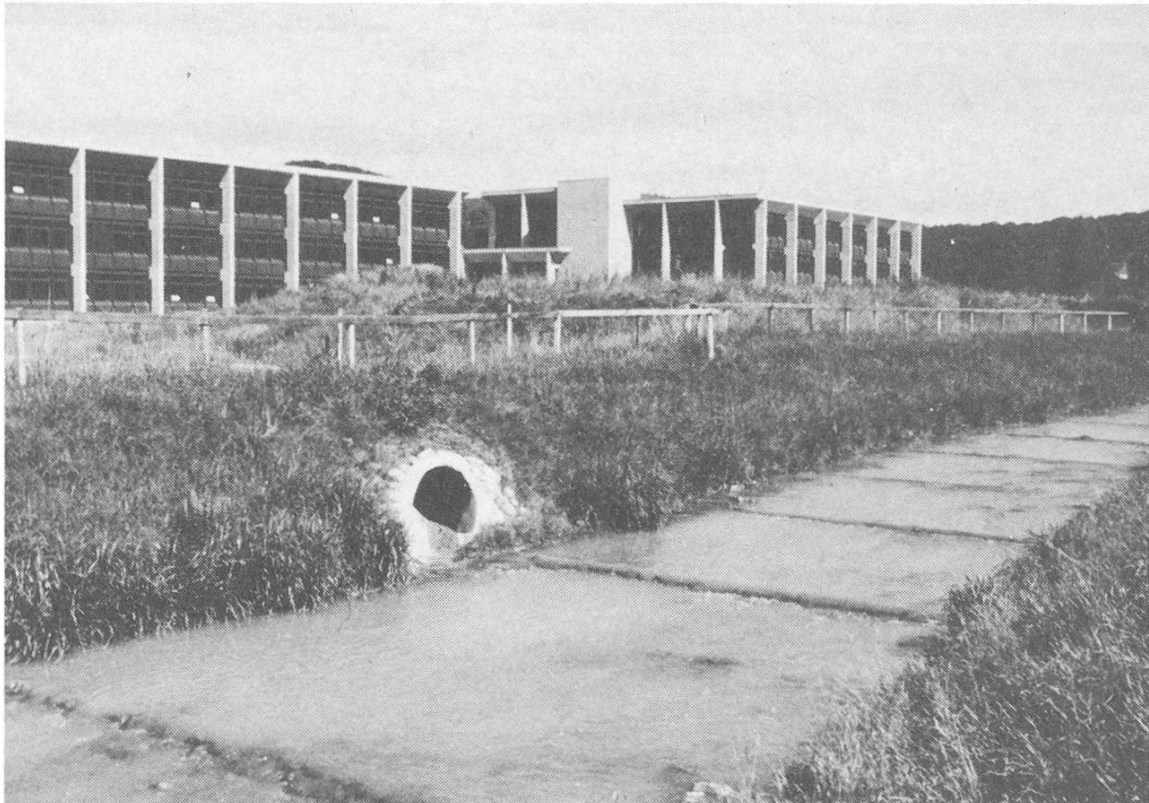
Une lisière en ligne brisée contribue à la variété du paysage.



Waldränder sind durch Begradigung, Abfräsen der Strauchvegetation (Bild), Einsatz von Spritzmitteln, randnahe Intensivlandschaft oder Strassenbau akut gefährdet. Dadurch gehen artenreiche Lebensräume und Refugien für Kleintiere zugrunde und der Wald verliert seinen natürlichen Schutzmantel.

Les lisières sont fortement menacées par des rectifications, l'arrachage de leurs buissons, l'utilisation de biocides, une culture intensive jusqu'au niveau de leurs racines et par la construction de routes. Ainsi, disparaissent des espaces de vie riches en espèces et des refuges pour les petits animaux. La forêt perd son manteau protecteur.

Wiederbelebung von Bächen / La régénération de ruisseaux



Rückeroberung durch die Natur! Die Reppisch bei Birmensdorf (ZH) vor und nach der von der kantonalen Baudirektion (Amt für Gewässerschutz und Wasserbau) durchgeführten **Revitalisierung**.

A la reconquête de la nature! Le ruisseau Reppisch près de Birmensdorf ZH avant et après l'intervention de «**revitalisation**» entreprise par l'Office de la protection et de la correction des eaux du Département zurichois des Travaux Publics.

**Landschaftsschutzgebiet Baltschiedertal /
Zone de protection du paysage au Baltschiedertal**



Die Baltschiedertalkommission hat bereits zahlreiche Erhaltungs- und Erneuerungsmassnahmen unterstützt. Die Alphütte «Zen Steinu» vor und nach der Renovation und Bedachung mit Steinplatten anstelle von Blech.

La Commission du Baltschiedertal a déjà soutenu de nombreuses mesures de préservation et de rénovation. La rural «Zen Steinu» avant et après sa rénovation et le remplacement de son toit de tôle par des dalles de pierre.