

**Zeitschrift:** Landschaftsschutz in der Schweiz : Tätigkeit der SL = Protection du paysage en Suisse : activité de la FSPAP

**Herausgeber:** Schweizerische Stiftung für Landschaftsschutz und Landschaftspflege

**Band:** - (1988)

**Rubrik:** Jahresrechnungen 1988 = Comptes 1988

### **Nutzungsbedingungen**

Die ETH-Bibliothek ist die Anbieterin der digitalisierten Zeitschriften auf E-Periodica. Sie besitzt keine Urheberrechte an den Zeitschriften und ist nicht verantwortlich für deren Inhalte. Die Rechte liegen in der Regel bei den Herausgebern beziehungsweise den externen Rechteinhabern. Das Veröffentlichen von Bildern in Print- und Online-Publikationen sowie auf Social Media-Kanälen oder Webseiten ist nur mit vorheriger Genehmigung der Rechteinhaber erlaubt. [Mehr erfahren](#)

### **Conditions d'utilisation**

L'ETH Library est le fournisseur des revues numérisées. Elle ne détient aucun droit d'auteur sur les revues et n'est pas responsable de leur contenu. En règle générale, les droits sont détenus par les éditeurs ou les détenteurs de droits externes. La reproduction d'images dans des publications imprimées ou en ligne ainsi que sur des canaux de médias sociaux ou des sites web n'est autorisée qu'avec l'accord préalable des détenteurs des droits. [En savoir plus](#)

### **Terms of use**

The ETH Library is the provider of the digitised journals. It does not own any copyrights to the journals and is not responsible for their content. The rights usually lie with the publishers or the external rights holders. Publishing images in print and online publications, as well as on social media channels or websites, is only permitted with the prior consent of the rights holders. [Find out more](#)

**Download PDF:** 11.01.2026

**ETH-Bibliothek Zürich, E-Periodica, <https://www.e-periodica.ch>**

## 11. Jahresrechnungen 1988

### Comptes 1988

#### Bilanz per 31. Dezember 1988

der Schweiz. Stiftung für Landschaftsschutz und Landschaftspflege

#### Bilan au 31 décembre 1988

de la Fondation suisse pour la protection et l'aménagement du paysage

	Aktiven Actif Fr.	Passiven Passif Fr.
Kasse / Caisse	303.40	
Postcheck / Compte de chèques postaux	1'565.35	
Banken / Banques	297'372.80	
Festgeldanlagen / Dépôts à terme	925'000.--	
Wertschriften / Titres, papiers valeurs	550'000.--	
Debitoren Verrechnungssteuer / Débiteurs: Impot anticipé	14'257.75	
Transitorische Aktiven / Actifs transitoires	53'071.65	
Bibliothek / Bibliothèque	1.--	
Büromobilar, -maschinen / Mobilier et machines de bureau	1.--	
Kreditoren / Créditeurs		27'729.65
Rückstellungen / Réserves		146'000.--
Rückstellung aus Kapitalertrag Schenkung 1.1.88 / Réserve recette du capital de donation	68'125.10	
Kapitalertrag 1988 / Recette du capital 1988	<u>16'589.85</u>	84'714.95
Trans. Passiven / Passifs transitoires		2'070.--
Wert der zweckgebundenen Schenkung 1.1.88 / Valeur de la donation au 1.1.88	901'648.35	
Kursgewinn auf Wertschriften 1988 / Gain sur papiers valeurs 1988	<u>44'592.25</u>	
Wert Schenkung 31.12.1988 / Valeur de la donation au 31.12.88		946'240.60
Stiftungskapital 1.1.88 / Capital de la Fondation au 1.1.88	495'180.65	
Spende / Don B.+N. Reinhart	85'000.--	
Legat / Légit H. Tobler	53'071.65	
Einnahmenüberschuss / Excédent des recettes	<u>1'565.45</u>	
Stiftungskapital am 31.12.88 / Capital de la fondation au 31.12.88		634'817.75
	<u>1'841'572.95</u>	<u>1'841'572.95</u>
	=====	=====

## Erfolgsrechnung 1988 / Pertes et profits 1988

### Ertrag / Recettes

Fr.

Beiträge Gründerorganisationen /	
Subventions des organisations fondatrices	40'000.--
Patronatsverein /	
Société de patronage	455'000.--
Spenden /	
Dons	13'081.--
Beitrag Talerkommission SHS + SBN /	
Fonds du Comité de l'écu d'or	50'000.--
Broschürenverkauf /	
Vente de brochures	4'349.60
Zinsertrag /	
Intérêts	23'329.60
übrige Erträge /	
Autres recettes	5'616.05
	<hr/>
	591'376.25
	=====

**AUFWAND / DEPENSES**

Fr.

**Projekte / Projets**

51'141.75

Aktion Schindeldächer /	
Action toits de tavillons	2'500.--
Nutzungs- und Pflegekonzept Baltschiedertal / Concept	
d'utilisation et d'aménagement Baltschiedertal	11'062.40
Naturlehrpfad Gletsch / Sentier nature Gletsch	7'766.20
Schaufensteraktion /	
Action "vitrines" (exposition)	21'931.75
Dokumentation Waldstrassen + Landschaftsschutz /	
Documentation: routes forestières et	
protection du paysage	5'448.40
Ausstellung traditionelle Kulturlandschaften /	
Exposition "paysages ruraux traditionnels"	2'433.--

**Information, Schriften, Publikationen / Information, publications**

20'672.70

Fachtagung, Mitgliederversammlung /	
Journées, Assemblée de membres	3'102.10
Presse, Radio, TV	2'123.--
Schriften, Publikationen / Publications générales	15'447.60

**Entschädigungen an Dritte / Dédommagements à des tiers**

21'757.30

Honorare / Honoraires	18'257.30
Rechtskosten / Frais juridiques	3'500.--

**Personalaufwand / Frais de personnel**

382'139.50

Gehälter + Löhne / Salaires	328'387.55
Sozialleistungen / Prestations sociales	53'751.95

**Betriebsaufwand / Frais d'exploitation**

30'394.55

Miete, Heizung, Reinigung, Strom /	
Loyer, chauffage, nettoyage, électricité	25'963.--
Unterhalt, Reparaturen / Entretien, réparations	1'578.--
Versicherungen, Gebühren / Assurances, taxes	682.70
Bankzinsen, -spesen / Frais bancaires	355.85
Beiträge (Vereine, Schulen, Verbände etc.) /	
Subsides (associations, écoles etc.)	1'815.--

**Büro- und Verwaltungsaufwand /**

**Autres frais de bureau et d'administration**

53'705.--

Büromaterial, Drucksachen /	
Matériel de bureau, imprimés	10'363.85
Büromöbel, -maschinen /	
Meubles de bureau, machines	6'737.40
Bibliothek, Zeitschriften /	
Bibliothèque, périodiques	3'370.20
Fotomaterial / Matériel photographique	4'991.80
Telefon, Porti / Téléphone, ports	15'712.15
Reisespesen / Frais de voyage	8'204.60
übrige Büro- und Verwaltungsspesen /	
Autres frais de bureau	4'325.--

**Rückstellung für Büroautomation /**

**Réserve pour informatisation du bureau**

30'000.--

**Einnahmenüberschuss / Excédent des recettes**

1'565.45

591'376.25  
=====

Konrad E. Brönnimann  
dipl. Bücherexperte  
Thunstrasse 67

Muri, 15. Februar 1989

3074 M u r i

Schweizerische Stiftung  
für Landschaftsschutz  
und Landschaftspflege  
Hirschengraben 11

3011 Bern

#### Bericht der Kontrollstelle

Sehr geehrter Herr Präsident,  
Sehr geehrte Dame und Herren,

als Kontrollstelle Ihrer Stiftung habe ich die auf den 31. Dezember 1988 abgeschlossene Jahresrechnung im Sinne des Obligationenrechtes, Artikel 728, geprüft.

Ich stellte fest, dass

- die Bilanz und die Erfolgsrechnung mit der Buchhaltung übereinstimmen,
- die Buchhaltung ordnungsgemäss geführt ist,
- bei der Darstellung der Vermögenslage und des Geschäftsergebnisses die gesetzlichen Bewertungsgrundsätze eingehalten sind.

Aufgrund der Ergebnisse meiner Prüfungen beantrage ich, die vorliegende Jahresrechnung, die mit einem Einnahmenüberschuss von Fr. 1'565.45 abschliesst, zu genehmigen.

Die Kontrollstelle



Konrad E. Brönnimann  
dipl. Bücherexperte

**BILANZ per 31. Dezember 1988**

des Patronatsvereins der Schweizerischen Stiftung für Landschaftsschutz und Landschaftspflege

**BILAN au 31 décembre 1988**

de la Société de patronage de la Fondation suisse pour la protection et l'aménagement du paysage

	Aktiven Actif Fr.	Passiven Passif Fr.
Bank SBV/Banque SBS No 632.620	760.40	
Guthaben Verrechnungssteuer/Impôts anticipé	17.35	
Kapital/Capital		777.75
	<u>777.75</u>	<u>777.75</u>
	=====	=====

**Gewinn- und Verlustrechnung per 31. Dezember 1988**

Compte des pertes et profits au 31 décembre 1988

	Aufwand Dépenses Fr.	Ertrag Recettes Fr.
Schweiz. Stiftung für Landschaftsschutz/ Fondation suisse pour la protection du paysage	455'000.--	
Beiträge /Cotisations		455'080.40
Zinsertrag brutto/Intérêts bruts		36.70
Vermögensveränderung/Changement de fortune	<u>117.10</u>	
	<u>455'117.10</u>	<u>455'117.10</u>
	=====	=====

**Veränderung/Changements**

Vermögen am 1. Januar 1988 Fortune au 1er janvier 1988	660.65
Vermögensveränderung/Changement de fortune	117.10
Vermögen am 31. Dezember 1988 Fortune au 31 décembre 1988	<u>777.75</u>
	=====

Konrad E. Brönnimann  
dipl. Bücherexperte  
Thunstrasse 67

Muri, 10. Februar 1989

3074 Muri

Patronatsverein der Schweizerischen  
Stiftung für Landschaftsschutz und  
Landschaftspflege  
Hirschengraben 11

3011 B e r n

#### Bericht der Kontrollstelle

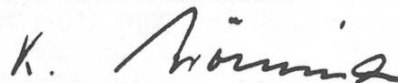
Sehr geehrter Herr Präsident,  
Sehr geehrte Damen und Herren,

als Kontrollstelle des Vereins habe ich die Jahresrechnung 1988 geprüft.

An Beiträgen sind im Berichtsjahr Fr. 455'080.40 eingegangen (Vorjahr Fr. 440'661.60). Die Rechnung schliesst mit einer Vermögensveränderung von Fr. 117.10 ab. Das Vermögen per 31. Dezember 1988 beträgt Fr. 777.75.

Aufgrund meiner Prüfungen beantrage ich, die vorliegende Jahresrechnung 1988 zu genehmigen.

Die Kontrollstelle



Konrad E. Brönnimann  
dipl. Bücherexperte





Das Gebiet Bächli im Oberhasli gehört zu einem in der Schweiz selten gewordenen Landschaftstyp, den sogenannten Sanderfluren, gebildet aus den Ablagerungen ständig wechselnder Fluss- und Bachläufe. Die Landschaft würde beim Bau des projektierten Kraftwerkes «Grimsel West» zerstört. (Das Gebiet Bächli gehört zum Bundesinventar der Landschaften und Naturdenkmäler von nationaler Bedeutung.)

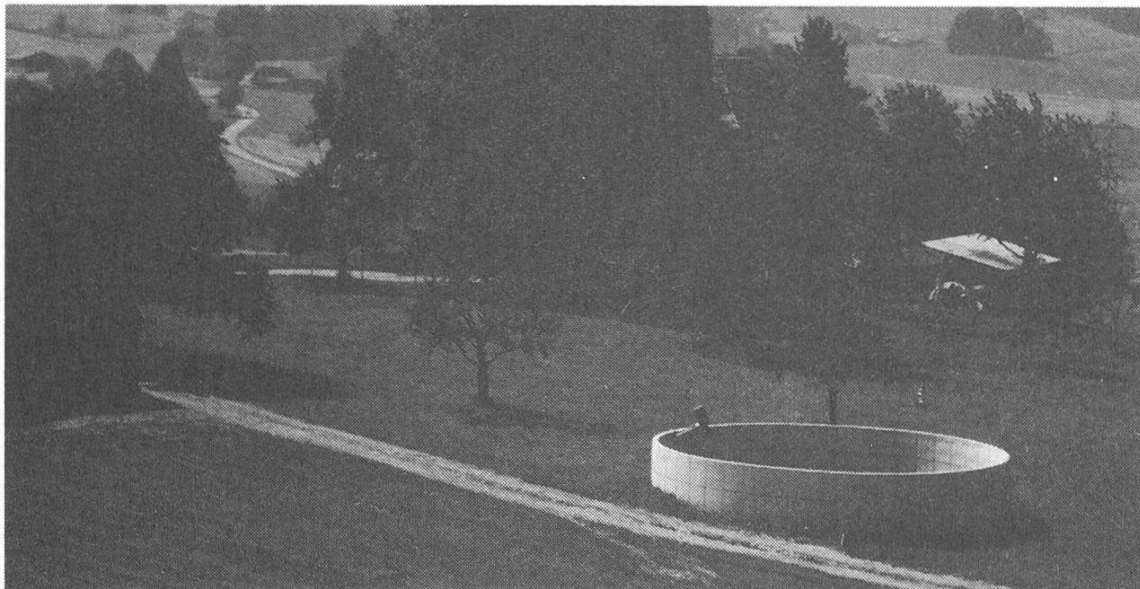
Le projet d'extension des forces motrices du Grimsel causerait d'énormes dégâts dans des paysages encore intacts. A Bächli (image) on exploiterait le sable et le gravier nécessaires à la construction des nouvelles installations. Du coup, ce paysage inscrit à l'inventaire fédéral des sites à protéger disparaîtrait.



Die Landschaft von Gletsch bei Oberwald als Zeuge früherer Vergletscherung und der von der SL eingerichtete Naturlehrpfad erfreuen sich zunehmender Beliebtheit.

Le paysage de la plaine glaciaire de Gletsch change au gré des jours et des saisons. Le sentier-nature de la Fondation, qui permet d'en percevoir les secrets, est de plus en plus apprécié.





Der Gestaltverlust in Form seelen- und gefühlloser Normbauweise vollzieht sich oft in vielen kleinen Einzelschritten. Hätte die Güllengrube im freiburgischen Sensebezirk nicht besser in die Landschaft eingefügt werden können?

Cette fosse à purin dans le district de la Singine (FR) montre que souvent, des mesures propres à préserver l'environnement sont prises au détriment du paysage.



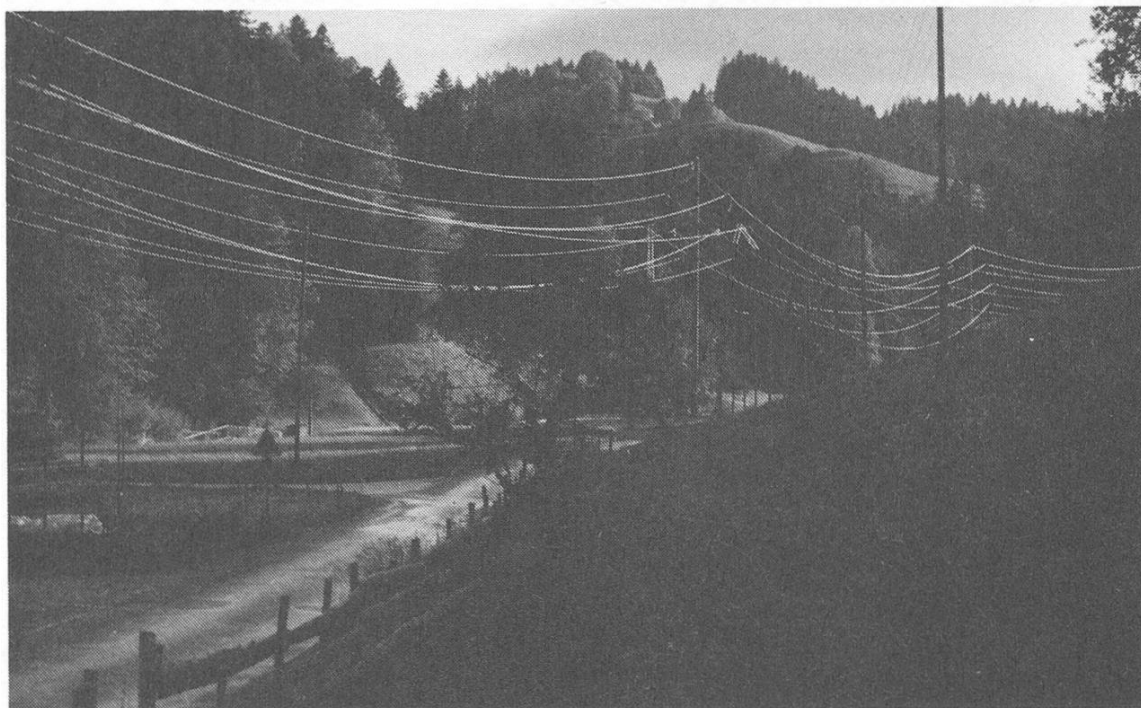
Auch kleine Wasserkraftwerke können die Landschaft stark beeinträchtigen. Dieser Wasserfall im oberen Abschnitt des Giessbachs ob Brienz (BE) würde beim Bau der projektierten Wasserkraftnutzung trockengelegt.

Partie supérieure du cours du Giessbach (Oberland bernois). Cette cascade sera pratiquement asséchée si le projet d'en exploiter les eaux se réalise. Graves conséquences sur le plan de la nature et du paysage pour une toute petite installation de force hydraulique.



Der Längenbach im Kanton Bern, ein «gewöhnliches» Wiesental vor und nach dem Bau einer mit wenig Rücksicht auf die Landschaft gebauten 132kV-Leitung.

La région du Längenbach (BE) avant et après la construction d'une ligne à haute tension de 132kV. Pour les Forces Motrices Bernoises, l'utilisation judicieuse de la topographie a permis d'intégrer parfaitement cette ligne dans le paysage... On peut être d'un avis différent!

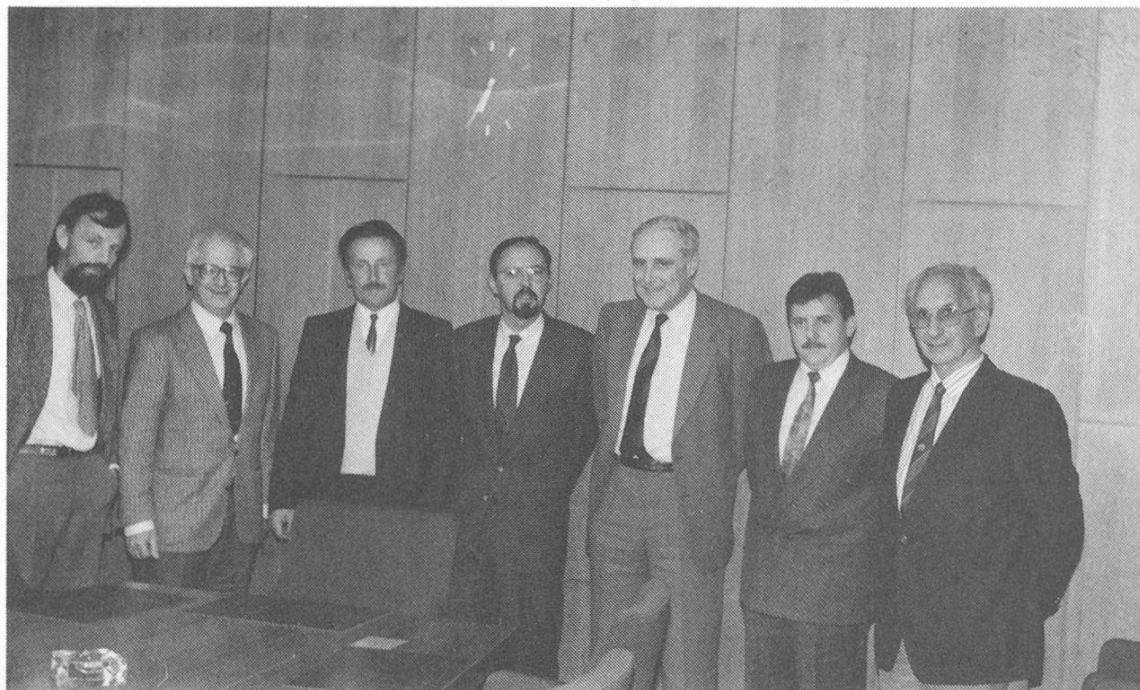




«Die Landschaften sind Speicher geistiger Errungenschaften der Menschheit, von denen wir mehr zehren, als uns bewusst ist.» (J. Schmidhüsen)

Bild: Wässermattenlandschaft im Lötschental

Paysage de prairies irriguées dans le Lötschental. L'histoire de la société humaine est inscrite sur le sol. On peut donc la lire dans le paysage.



Bei Bundesrat Flavio Cotti im Bundeshaus zu Besuch. (Von rechts nach links: F. Britschgi, Präsident des Oberwalliser Naturschutzbundes; N. Zimmermann, Präsident von Eggenberg; Bundesrat F. Cotti; P. Margelist, Präsident von Baltschieder; A. Schnydrig, Präsident von Mund; SL-Präsident W. Loretan und SL-Geschäftsleiter H. Weiss)

Les représentants du Baltschiederteral et ceux de la Fondation chez le conseiller fédéral Flavio Cotti. (De gauche à droite: Les représentants de la FSPAP, autour du conseil fédéral F. Cotti, les présidents des trois communes et à droite, le représentant de la protection de la nature du Valais).