

Zeitschrift: Landschaftsschutz in der Schweiz : Tätigkeit der SL = Protection du paysage en Suisse : activité de la FSPAP

Herausgeber: Schweizerische Stiftung für Landschaftsschutz und Landschaftspflege

Band: - (1985)

Rubrik: Jahresrechnung und Bilanz 1985 = Comptes et bilan 1985

Nutzungsbedingungen

Die ETH-Bibliothek ist die Anbieterin der digitalisierten Zeitschriften auf E-Periodica. Sie besitzt keine Urheberrechte an den Zeitschriften und ist nicht verantwortlich für deren Inhalte. Die Rechte liegen in der Regel bei den Herausgebern beziehungsweise den externen Rechteinhabern. Das Veröffentlichen von Bildern in Print- und Online-Publikationen sowie auf Social Media-Kanälen oder Webseiten ist nur mit vorheriger Genehmigung der Rechteinhaber erlaubt. [Mehr erfahren](#)

Conditions d'utilisation

L'ETH Library est le fournisseur des revues numérisées. Elle ne détient aucun droit d'auteur sur les revues et n'est pas responsable de leur contenu. En règle générale, les droits sont détenus par les éditeurs ou les détenteurs de droits externes. La reproduction d'images dans des publications imprimées ou en ligne ainsi que sur des canaux de médias sociaux ou des sites web n'est autorisée qu'avec l'accord préalable des détenteurs des droits. [En savoir plus](#)

Terms of use

The ETH Library is the provider of the digitised journals. It does not own any copyrights to the journals and is not responsible for their content. The rights usually lie with the publishers or the external rights holders. Publishing images in print and online publications, as well as on social media channels or websites, is only permitted with the prior consent of the rights holders. [Find out more](#)

Download PDF: 14.12.2025

ETH-Bibliothek Zürich, E-Periodica, <https://www.e-periodica.ch>

12. Jahresrechnung und Bilanz 1985

Comptes et bilan 1985

Bilanz per 31. Dezember 1985

der Schweiz. Stiftung für Landschaftsschutz und Landschaftspflege

Bilan au 31 décembre 1985

de la Fondation suisse pour la protection et l'aménagement du paysage

	Aktiven Actif Fr.	Passiven Passif Fr.
Kasse/Caisse	32.30	
Postcheck/Compte de chèques postaux	2'838.20	
Banken/Banques	189'149.75	
Wertschriften/Titres, papiers valeurs	360'000.--	
Debitoren/Débiteurs	10'244.30	
Ausstellung "Kulturlandschaften"/ Exposition "Paysages ruraux traditionnels"	14'993.60	
Broschüre "Strassenbau+Landschaft" ital./ Brochure "Routes" ital.	2'000.--	
Trans. Aktiven/Actifs transitoires	19'090.50	
Bibliothek/Bibliothèque	1.--	
Büromobilar, -maschinen/ Mobilier et machines de bureau	1.--	
Kreditoren/Créditeurs		8'132.90
Rückstellungen/Réserves		101'000.--
Trans. Passiven/Passifs transitoires		15'070.--
Stiftungskapital 1.1.85/Capital de la Fondation au 1.1.85	472'891.25	
Einnahmenüberschuss/Excédent des recettes	<u>1'256.50</u>	
Stiftungskapital am 31.12.85/ Capital de la Fondation au 31.12.85		474'147.75
	<u>598'350.65</u> =====	<u>598'350.65</u> =====

Erfolgsrechnung 1985 / Pertes et profits 1985

Ertrag / Recettes

Fr.

Beiträge Gründerorganisationen/ Fonds organisations fondatrices	50'000.--
Patronatsverein/Société de patronage	364'700.--
Spenden/Dons	1'430.--
Spende Broschüre "trad. Kulturlandschaften"/ Don publication "Paysages ruraux traditionnels"	25'000.--
Spenden Broschüre "Routes et paysage"/ Dons brochure "Routes et paysage"	6'000.--
Beitrag Talerkommission SHS + SBN/ Fonds du Comité de l'écu d'or	50'000.--
Auflösungen Rückstellung Schrift "Landschaftsschutz konkret- Vorbildliche Lösungen und Ruedi Schatz Fonds/ Libération réserves publication "Protection du paysage, solutions concrètes" et Fonds Ruedi Schatz	72'000.--
Broschürenverkauf/Vente de brochures	11'079.40
Verkauf Broschüre "Strassenbau + Landschaft"/ Vente brochure "Routes et paysage"	3'663.50
Zinsertrag/Intérêts	28'870.15
übrige Erträge/Autres recettes	<u>2'419.45</u>
	615'162.50
	=====

Aufwand / Dépenses

Fr.

Personalkosten/Personnel:

Gehälter + Löhne/Salaires	283'013.85	
Sozialleistungen/Prestations sociales	<u>43'710.45</u>	326'724.30
Entschädigungen an Dritte/Dédommagements à des tiers		13'793.10

Sachaufwand/Frais matériels

Aktionen/Actions		17'914.--
Rechtskosten/Frais juridiques		379.--
Fachtagungen, Mitgliederversammlung/ Journées, Assemblée des membres		15'446.--
Schriften, Publikationen/Publications générales		10'542.10
Schrift "Landschaftsschutz konkret-Vorbildliche Lösungen"/ Publication "Protection du paysage, solutions concrètes"		66'169.70
Schrift/Brochure "Routes et paysage"		45'851.65
Broschüre "trad. Kulturlandschaften"/ Brochure "Paysages ruraux traditionnels"		26'269.05
Miete, Strom/Loyer, Electricité		23'885.90
Unterhalt, Reparaturen, Reinigung, Versicherungen, Gebühren/ Entretien, réparations, nettoyage, assurances, taxes		2'373.40
Büromaterial, Drucksachen/Matériel de bureau, imprimés		15'135.30
Büromöbel, -maschinen/Meubles de bureau, machines		9'109.90
Bibliothek, Zeitschriften/Bibliothèque, périodiques		2'144.15
Fotomaterial/Matériel photographique		4'678.65
Telefon, Porti, Bankspesen/Port, téléphone, frais bancaires		19'700.70
Beiträge (Vereine, Verbände etc.)/ Subsides (Ecoles associations)		1'635.--
Reisespesen/Frais de voyage		7'884.30
übrige Büro- u. Verwaltungsspesen/ Autres frais de bureau et d'administration		4'269.80
Einnahmenüberschuss/Excédent des recettes		<u>1'256.50</u>
		615'162.50
		=====

Konrad E. Brönnimann
dipl. Bücherexperte
Thunstrasse 67

Muri, 4. April 1986

3074 M u r i

Schweizerische Stiftung
für Landschaftsschutz
und Landschaftspflege
Hirschengraben 11

3011 B e r n

Bericht der Kontrollstelle

Sehr geehrter Herr Präsident,
sehr geehrte Damen und Herren,

als Kontrollstelle Ihrer Stiftung habe ich die auf den 31. Dezember 1985 abgeschlossene Jahresrechnung im Sinne des Obligationenrechtes, Artikel 728, geprüft.

Ich stellte fest, dass

- die Bilanz und die Erfolgsrechnung mit der Buchhaltung übereinstimmen,
- die Buchhaltung ordnungsgemäss geführt ist,
- bei der Darstellung der Vermögenslage und des Geschäftsergebnisses die gesetzlichen Bewertungsgrundsätze eingehalten sind.

Aufgrund der Ergebnisse meiner Prüfungen beantrage ich, die vorliegende Jahresrechnung, die mit einem Einnahmenüberschuss von Fr. 1'256.50 abschliesst, zu genehmigen.

Die Kontrollstelle



Konrad E. Brönnimann
dipl. Bücherexperte

BILANZ per 31. Dezember 1985

des Patronatsvereins der Schweizerischen Stiftung für Landschaftsschutz
und Landschaftspflege

BILAN au 31 décembre 1985

de la Société de patronage de la Fondation suisse pour la protection et
l'aménagement du paysage

	Aktiven Actif Fr.	Passiven Passif Fr.
Bank SBV/Banque SBS No 632.620	533.85	
Guthaben Verrechnungssteuer/Impôts anticipé	4.80	
Kapital/Capital		538.65
	<hr/>	<hr/>
	538.65	538.65
	=====	=====

Gewinn- und Verlustrechnung per 31. Dezember 1985 **Compte des pertes et profits au 31 décembre 1985**

	Aufwand Dépenses Fr.	Ertrag Recettes Fr.
Schweiz. Stiftung für Landschaftsschutz/ Fondation suisse pour la protection du paysage	364'700.--	
Beiträge/Cotisations		364'566.45
Zinsertrag brutto/Intérêts bruts		13.65
Vermögensveränderung/Changement de fortune		119.90
	<hr/>	<hr/>
	364'700.--	364'700.--
	=====	=====

Veränderung / Changements

	Fr.
Vermögen am 1. Januar 1985/Fortune au 1er janvier 1985	658.55
Vermögensveränderung/Changement de fortune	119.90
	<hr/>
Vermögen am 31. Dezember 1985/Fortune au 31 décembre 1985	538.65
	=====

Konrad E. Brönnimann
dipl. Bücherexperte
Thunstrasse 67

Muri, 4. April 1986

3074 M u r i

Patronatsverein der
Schweizerischen Stiftung
für Landschaftsschutz
und Landschaftspflege
Hirschengraben 11

3011 B e r n

Bericht der Kontrollstelle

Sehr geehrter Herr Präsident,
sehr geehrte Herren,

als Kontrollstelle der Stiftung habe ich die Jahresrechnung 1985 geprüft und in Ordnung befunden.

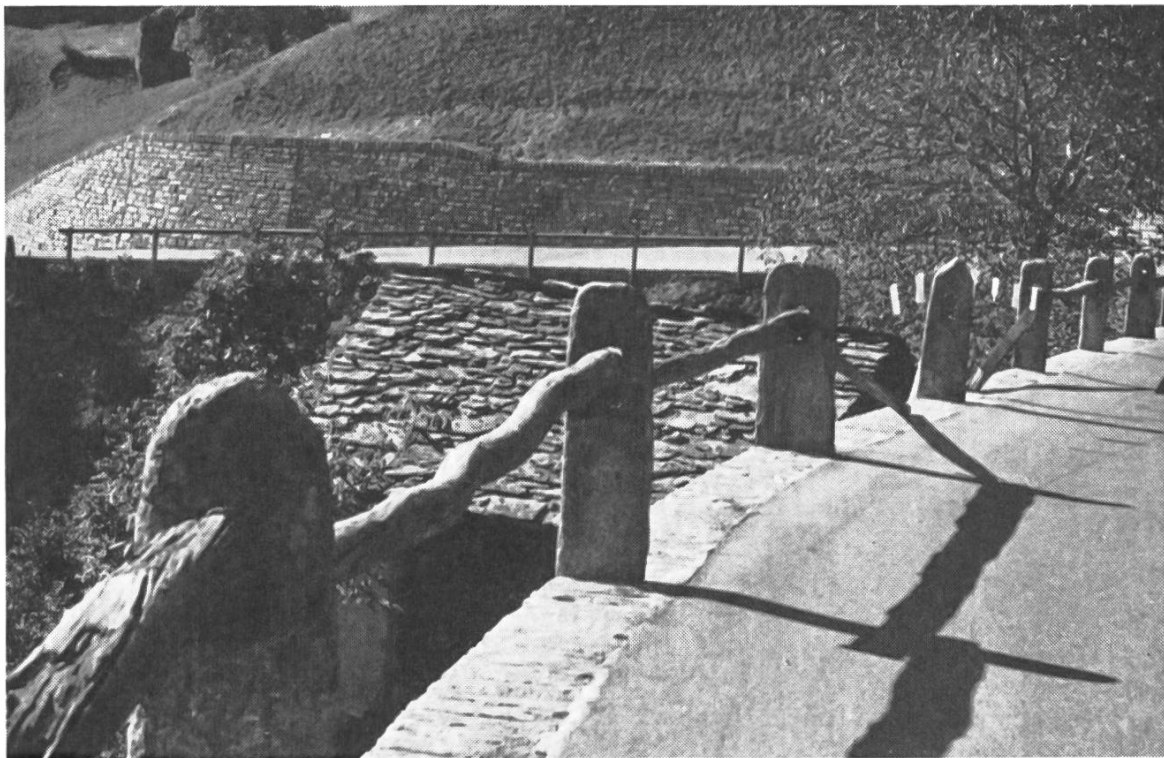
An Beiträgen sind im Berichtsjahr Fr. 364'566.45 eingegangen (Vorjahr Fr. 345'601.05). Die Rechnung schliesst mit einer Vermögensveränderung von Fr. 119.90 ab. Das Vermögen per 31. Dezember 1985 beträgt Fr. 538.65.

Aufgrund meiner Prüfung beantrage ich, die vorliegende Jahresrechnung 1985 zu genehmigen.

Die Kontrollstelle

K. 

Konrad E. Brönnimann
dipl. Bücherexperte

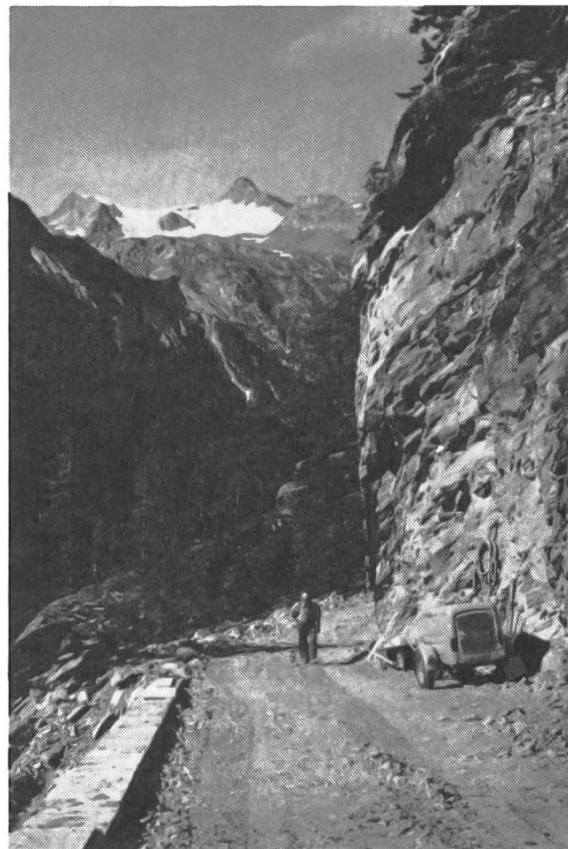
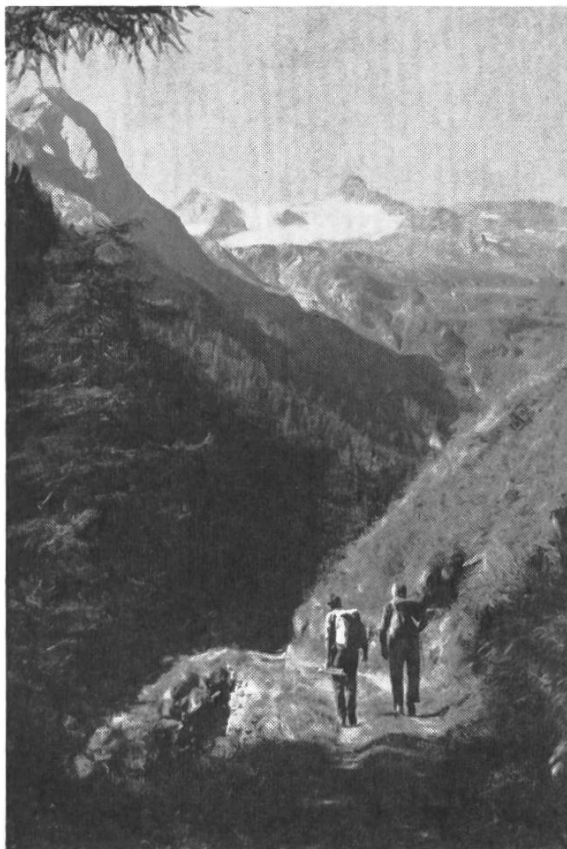


Beispiel eines «integrierten» Strassenbaus. Die Verbindungsstrasse nach Soglio (GR) passt sich funktional und ästhetisch der Landschaft an : Sie lässt Querverbindungen für Menschen und Tiere offen und das Material (Holz und Granit) stammt aus der Umgebung.

Exemple d'une route bien intégrée au paysage, autant du point de vue fonctionnel qu'esthétique. Sur cette route qui mène à Soglio (GR), véhicules et animaux peuvent se croiser et les matériaux (bois et granit) viennent de la région.

Auf den Bau von Forststrassen sollte dort verzichtet werden, wo es die Aufrechterhaltung der Nutz- und Schutzfunktion der Wälder nicht erfordert. Die neue Forststrasse ins abgelegene Laggintal (VS) (rechts) ersetzt den alten Wander- und Alpweg (links).

Il faut renoncer à construire des routes forestières dans les cas où elles ne servent pas directement à entretenir les fonctions économiques et écologiques de la forêt. La nouvelle route forestière du Laggintal (VS) (à droite) remplace l'ancien chemin d'alpage (à gauche).

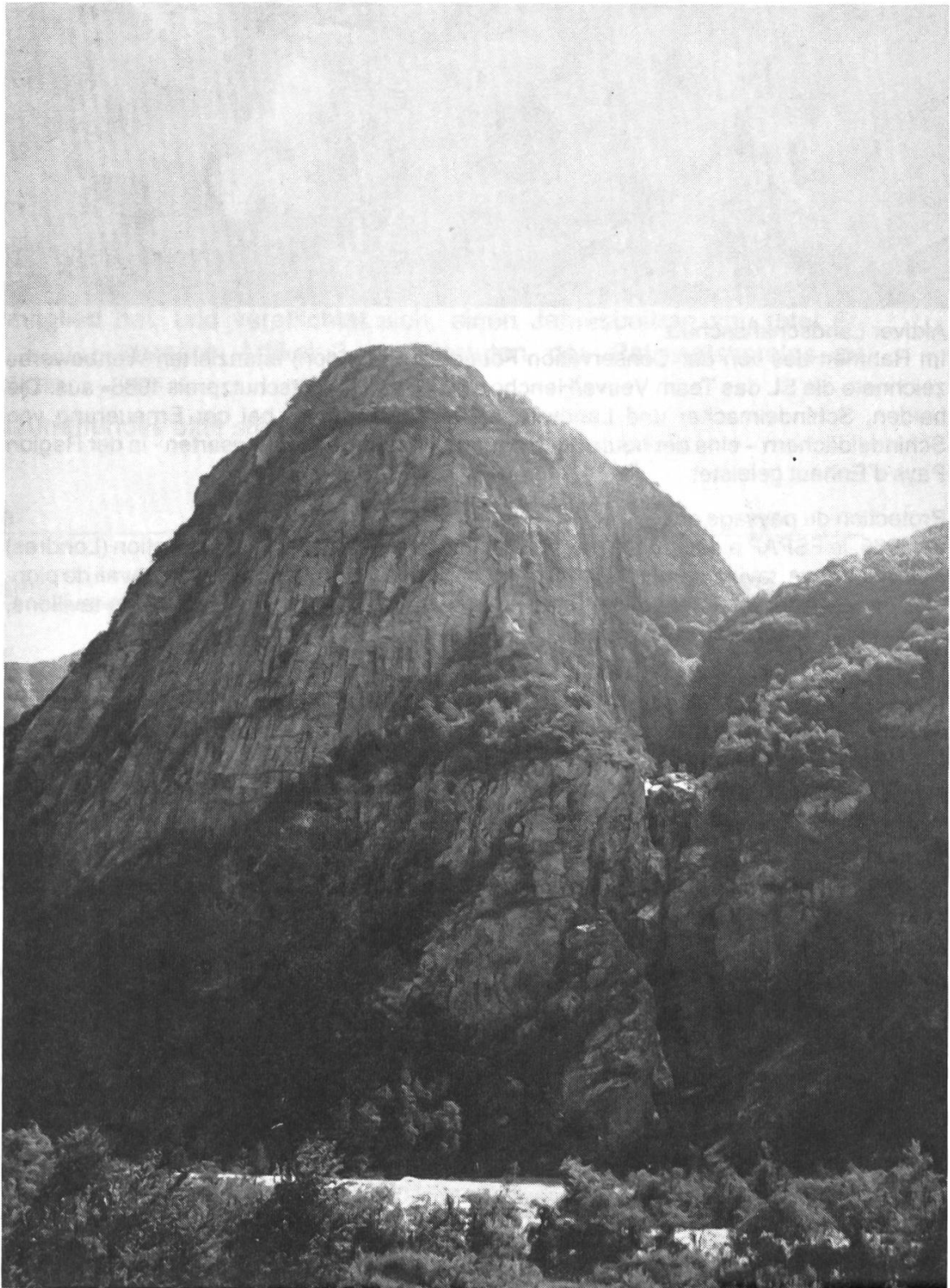


Wasserfall bei Soladino, Maggiatal (Tessin)



Wasserfall vor der 1950 einsetzenden elektrowirtschaftlichen Nutzung.
La cascade avant 1950 c'est-à-dire avant son utilisation à fins énergétiques.

Cascade près de Soladino, Val Maggia (TI)



«Wasserfall» heute: Der Bach wird oberhalb des Falles in den Hauptstollen Caveragno-Palagnedra geleitet.

La cascade aujourd'hui. Le torrent est capté en amont et est déversé dans la galerie principale Caveragno-Palagnedra.



Aktiver Landschaftsschutz

Im Rahmen des von der Conservation Foundation (London) finanzierten Wettbewerbs zeichnete die SL das Team Veuve/Henchoz mit dem «Heimatschutzpreis 1985» aus. Die beiden, Schindelmacher und Landwirt, haben Pionierarbeit bei der Erneuerung von Schindeldächern – eine der heute noch dauerhaftesten Bedachungsarten - in der Region Pays d'Enhaut geleistet.

Protection du paysage active!

En 1985, la FSPAP a décerné le prix patrimoine de la Conservation Foundation (Londres) à Olivier Veuve, tavillonneur et à Jacques Henchoz agriculteur qui ont fait un travail de pionnier en refaisant totalement l'immense toit d'un alpage du pays d'Enhaut en tavillons, mode traditionnel dans cette région.

«Was länger währt, wird endlich gut». 1978 haben die SL, die Gemeinden Bremgarten (BE) und die lokalen Schutzorganisationen Einsprache gegen eine geplante elektrische Freileitung der Bernischen Kraftwerke AG (BKW) erhoben. Im Herbst 1985 konnte – dank Mitwirkung der BKW und aller Beteiligten – die Leitung im Bereich der geschützten Aarelandschaft im Flussbett als Kabel in den Boden verlegt werden.

En 1978, la FSPAP, la Commune de Bremgarten (BE) et les organisations vertes locales avaient interjeté un recours contre le projet d'une ligne électrique des Forces Motrices Bernoises (FMB). En automne 1985, grâce à la collaboration de tous, la ligne de l'Aar a pu ainsi être épargné.



**Patronatsverein der Schweizerischen Stiftung für Landschaftsschutz
und Landschaftspflege**

Rabbentalstrasse 45, 3013 Bern, Telefon 031 4265 11

Bankkonto: Schweizerischer Bankverein Bern, Nr. 632620

Beitrittserklärung

Der/Die Unterzeichnete tritt hiermit dem Patronatsverein der Schweizerischen Stiftung für Landschaftsschutz und Landschaftspflege als Einzelmitglied/Kollektivmitglied bei, und verpflichtet sich, einen Jahresbeitrag von total Fr. _____ gemäss Artikel 3 der Statuten des Patronatsvereins zu entrichten.

(Nichtzutreffendes bitte streichen)

Name _____

Vorname _____

Beruf _____

Strasse _____

Wohnort _____

Datum _____

Unterschrift _____

Aus den Statuten des Patronatsvereins der Stiftung:

Artikel 3

1. Die Jahresbeiträge betragen:

- a) Für Einzelpersonen wenigstens Fr. 50.—;
- b) Für Firmen und Organisationen je nach Grösse gestützt auf einen vom Vorstand aufzustellenden Schlüssel, für kleinere Firmen und Organisationen in der Regel aber wenigstens Fr. 500.—;
- c) Für Kantone und Gemeinden 2 Rappen pro Kopf der durch die letzte eidgenössische Volkszählung ausgewiesenen Bevölkerung, in Gemeinden mit weniger als 5000 Einwohnern aber wenigstens Fr. 100.—.

Société de patronage de la Fondation suisse pour la protection et l'aménagement du paysage

Rabbentalstrasse 45, 3013 Bern, Téléphone 031 4265 11

Compte bancaire: No 632 620, Société de Banque Suisse Berne

Déclaration d'adhésion

Le/la soussigné(e) déclare adhérer à la Société de patronage de la Fondation suisse pour la protection et l'aménagement du paysage comme membre individuel/membre collectif et s'engage à payer une cotisation annuelle de total Fr. _____ selon article 3 des statuts de la Société.

(Biffer ce qui ne convient pas)

Nom _____

Prénom _____

Profession _____

Rue _____

Lieu de domicile _____

Date _____

Signature _____

Extrait des statuts de la Société de patronage de la Fondation

Article 3

1. Les cotisations annuelles sont les suivantes:

- a) personnes privées: minimum Fr. 50.—,
- b) entreprises et organisations: au minimum Fr. 500.— pour les petites entreprises et organisations; pour les grandes, le montant est fixé selon un barème établi par le comité,
- c) cantons et communes: 2 centimes par habitant dont le nombre sera déterminé selon le dernier recensement fédéral de la population, mais au minimum Fr. 100.— pour les communes de moins de 5000 habitants.