

Zeitschrift: Landschaftsschutz in der Schweiz : Tätigkeit der SL = Protection du paysage en Suisse : activité de la FSPAP

Herausgeber: Schweizerische Stiftung für Landschaftsschutz und Landschaftspflege

Band: - (1984)

Rubrik: Jahresrechnung und Bilanz 1984 = Comptes et bilan 1984

Nutzungsbedingungen

Die ETH-Bibliothek ist die Anbieterin der digitalisierten Zeitschriften auf E-Periodica. Sie besitzt keine Urheberrechte an den Zeitschriften und ist nicht verantwortlich für deren Inhalte. Die Rechte liegen in der Regel bei den Herausgebern beziehungsweise den externen Rechteinhabern. Das Veröffentlichen von Bildern in Print- und Online-Publikationen sowie auf Social Media-Kanälen oder Webseiten ist nur mit vorheriger Genehmigung der Rechteinhaber erlaubt. [Mehr erfahren](#)

Conditions d'utilisation

L'ETH Library est le fournisseur des revues numérisées. Elle ne détient aucun droit d'auteur sur les revues et n'est pas responsable de leur contenu. En règle générale, les droits sont détenus par les éditeurs ou les détenteurs de droits externes. La reproduction d'images dans des publications imprimées ou en ligne ainsi que sur des canaux de médias sociaux ou des sites web n'est autorisée qu'avec l'accord préalable des détenteurs des droits. [En savoir plus](#)

Terms of use

The ETH Library is the provider of the digitised journals. It does not own any copyrights to the journals and is not responsible for their content. The rights usually lie with the publishers or the external rights holders. Publishing images in print and online publications, as well as on social media channels or websites, is only permitted with the prior consent of the rights holders. [Find out more](#)

Download PDF: 12.02.2026

ETH-Bibliothek Zürich, E-Periodica, <https://www.e-periodica.ch>

12. Jahresrechnung und Bilanz 1984

Comptes et bilan 1984

Bilanz per 31. Dezember 1984

der Schweiz. Stiftung für Landschaftsschutz und Landschaftspflege

Bilan au 31 décembre 1984

de la Fondation suisse pour la protection et l'aménagement du paysage

	Aktiven Actif Fr.	Passiven Passif Fr.
Kasse/Caisse	235.35	
Postcheck/Compte de chèques postaux	5'230.05	
Banken/Banques	267'923.35	
Wertschriften/Titres, papiers valeurs	360'000.--	
Debitoren Verrechnungssteuer/ Débiteurs, impôts anticipés	8'188.35	
Buch "Landschaftsschutz-Vorbildliche Lösungen"/ Livre "Protection du paysage, solutions concrètes"	12'500.--	
Trans. Aktiven/Actifs transitoires	540.--	
Bibliothek/Bibliothèque	1.--	
Büromobiliar, -maschinen/ Mobilier et machines de bureau	1.--	
Kreditoren/Créditeurs		6'077.85
Rückstellungen/Réserves		153'000.--
Trans. Passiven/Passifs transitoires		2'650.--
Ruedi Schatz Fonds/Fonds Ruedi Schatz		20'000.--
Stiftungskapital 1.1.84/ Capital de la Fondation au 1.1.84	470'654.60	
Einnahmenüberschuss/ Excédent des recettes	<u>2'236.65</u>	
Stiftungskapital am 31.12.84/ Capital de la Fondation au 31.12.84		472'891.25
	<u>654'619.10</u> =====	<u>654'619.10</u> =====

Erfolgsrechnung 1984 / Pertes et profits 1984

Ertrag/Recettes	Fr.
Beiträge Gründerorganisationen/ Fonds organisations fondatrices	50'000.--
Patronatsverein/Société de patronage	345'000.--
Spenden/Dons	10'394.70
Beitrag Talerkommission SHS+SBN/Fonds du Comité de l'écu d'or	50'000.--
Spende Buch "Landschaftsschutz-Vorbildliche Lösungen"/ Don publication "Protection du paysage, solutions concrètes"	52'000.--
Spenden+Auflösung Rückstellung "Strassenbau+Landschaft"/ Don et libération publication "Paysage et routes"	34'300.--
Auftrag SBN/Mandat LSPN (Champ Pittet)	15'191.15
Broschürenverkauf/Vente de brochures	97.10
Verkauf "Strassenbau+Landschaft"/Vente "Paysage et routes"	4'315.50
Zinsertrag/Intérêts	23'395.25
Uebrige Erträge/Autres recettes	3'035.--
	<hr/>
	587'728.70
	=====

Aufwand/Dépenses	
Personalkosten/Personnel:	
Gehälter und Löhne/Salaires	257'377.25
Sozialleistungen/Prestations sociales	40'369.90
Entschädigungen an Dritte/Dédommagements à des tiers	14'632.40
Sachaufwand/Frais matériels	
Information: Presse, Radio, TV	2'450.--
Fachtagung, Mitgliederversammlung/ Journées, Assemblée des membres	15'358.90
Schriften, Publikationen/Publications générales	17'755.50
Schrift "Strassenbau+Landschaft/ Publication "Paysage et routes"	62'459.30
Rückstellung Publikationen/Réserves pour publications	21'000.--
Rückstellung für Naturlehrgebiet Gletsch/ Réserve pour sentier-nature, information Gletsch	25'000.--
Rückstellung Schrift "Landschaftsschutz-Vorbildliche Lösungen"/ Réserve publication "Protection du paysage, solutions concrètes"	52'000.--
Miete, Strom/Loyer, électricité	22'504.55
Unterhalt, Reparaturen, Versicherungen, Gebühren, Reinigung/ Entretien, réparations, assurances, taxes, nettoyage	946.40
Büromaterial, Drucksachen/Matériel de bureau, imprimés	13'191.45
Büromöbel, Maschinen/Meubles de bureau, machines	3'809.--
Bibliothek, Zeitschriften/Bibliothèque, périodiques	1'729.60
Fotomaterial/Matériel photographique	5'142.65
Porti, Telefon, Bankspesen/Port, téléphone, frais bancaires	17'180.40
Beiträge (Vereine, Schulen etc.)/ Subsides (Ecoles, associations)	1'360.--
Reisespesen/Frais de voyage	7'213.--
Uebrige Büro- und Verwaltungsspesen/ Autres frais de bureau et d'administration	4'011.75
Einnahmenüberschuss/Excédent des recettes	2'236.65
	<hr/>
	587'728.70
	=====

Bestätigungsbericht über die Prüfung der Jahresrechnung 1984
der Schweiz. Stiftung für Landschaftsschutz und Landschaftspflege

Konrad E. Brönnimann
dipl. Bücherexperte
Thunstrasse 67

3074 M u r i

Muri, 23. April 1985

Schweizerische Stiftung
für Landschaftsschutz
und Landschaftspflege
Rabbentalstrasse 45

3013 B e r n

Bericht der Kontrollstelle

Sehr geehrter Herr Präsident,
sehr geehrte Damen und Herren,

als Kontrollstelle Ihrer Stiftung habe ich die auf den 31.
Dezember 1984 abgeschlossene Jahresrechnung im Sinne des Obliga-
tionenrechtes, Artikel 728, geprüft.

Ich stellte fest, dass

- die Bilanz und die Erfolgsrechnung mit der Buchhaltung überein-
stimmen,
- die Buchhaltung ordnungsgemäss geführt ist,
- bei der Darstellung der Vermögenslage und des Geschäftsergeb-
nisses die gesetzlichen Bewertungsgrundsätze eingehalten sind.

Aufgrund der Ergebnisse meiner Prüfungen beantrage ich, die vor-
liegende Jahresrechnung, die mit einem Einnahmenüberschuss von
Fr. 2'236.65 abschliesst, zu genehmigen.

Die Kontrollstelle



Konrad E. Brönnimann
dipl. Bücherexperte

BILANZ per 31. Dezember 1984

des Patronatsvereins der Schweiz. Stiftung für Landschaftsschutz und
Landschaftspflege

BILAN au 31 décembre 1984

de la Société de patronage de la Fondation suisse pour la protection
et l'aménagement du paysage

	Aktiven Actif Fr.	Passiven Passif Fr.
Bank SBV/Banque SBS No 632.620	651.30	
Guthaben Verrechnungssteuer/Impôt anticipé	7.25	
Kapital/Capital		658.55
	<hr/> 658.55 <hr/> =====	<hr/> 658.55 <hr/> =====

Gewinn und Verlustrechnung per 31. Dezember 1984 Compte des pertes et profits au 31 décembre 1984

	Aufwand Dépenses Fr.	Ertrag Recettes Fr.
Schweiz. Stiftung für Landschaftsschutz/ Fondation suisse pour la protection du paysage	345'000.--	
Beiträge/Cotisations		345'601.05
Zinsertrag brutto/Intérêts bruts		20.70
Vermögensveränderung/Changement de fortune		621.75
	<hr/> 345'000.-- <hr/> =====	<hr/> 345'000.-- <hr/> =====

Veränderung/Changements

	Fr.
Vermögen am 1. Januar 1984 Fortune au 1er janvier 1984	36.80
Vermögensveränderung/Changement de fortune	621.75
Vermögen am 31. Dezember 1984 Fortune au 31 décembre 1984	<hr/> 658.55 <hr/> =====

Prüfung der Jahresrechnung 1984 des Patronatsvereins der
Schweiz. Stiftung für Landschaftsschutz und Landschaftspflege

Konrad E. Brönnimann
dipl. Bücherexperte
Thunstrasse 67

Muri, 23. April 1985

3074 M u r i

Patronatsverein
der Schweizerischen Stiftung
für Landschaftsschutz
und Landschaftspflege
Rabbentalstrasse 45

3013 B e r n

Bericht der Kontrollstelle

Sehr geehrter Herr Präsident,
sehr geehrte Herren,

als Kontrollstelle der Stiftung habe ich die Jahresrechnung 1984
geprüft und in Ordnung befunden.

An Beiträgen sind im Berichtsjahr Fr. 345'601.05 eingegangen (Vor-
jahr Fr. 274'275.90). Die Rechnung schliesst mit einer Vermögens-
veränderung von Fr. 621.75 ab. Das Vermögen per 31. Dezember 1984
beträgt Fr. 658.55.

Aufgrund meiner Prüfung beantrage ich, die vorliegende Jahres-
rechnung 1984 zu genehmigen.

Die Kontrollstelle



Konrad E. Brönnimann
dipl. Bücherexperte



Höhronen, Albiskette, Wildspitz, Alpen, Blick vom Uetliberg. In der Mitte bestehendes PTT-Relais Felsenegg, rechts aussen ist eine weitere Station geplant.

Höhronen, chaine de l'Albis, Wildspitz et Alpes, vues de l'Uetliberg. Au centre, la tour relais PTT de Felsenegg. Une nouvelle et immense station PTT est projetée sur le Höhronen (à droite sur le photo).



Das Gotthard Hospiz, Landschaft von nationaler Bedeutung. Hier plant die SBB eine neue elektrische Freileitung.

Le col et l'Hospice du Gothard – paysage d'importance nationale. Les CFF projettent ici une nouvelle ligne à haute tension.

Rückblick auf die Jahrestagung/Reflets de notre Journée annuelle

Lavaux



Villette: Den Ausführungen des Kreisgeometers wird aufmerksam zugehört.

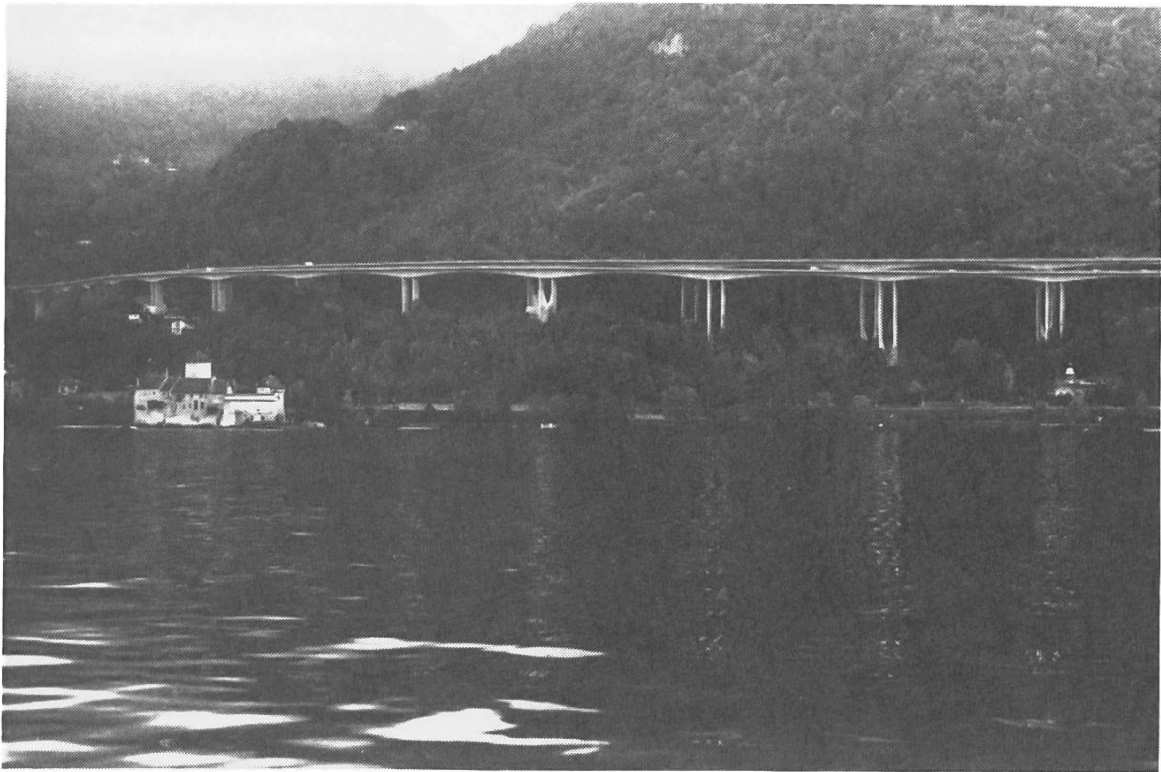
Villette: on écoute avec attention les explications du géomètre...



Alle Teilnehmer sind «gefesselt»!

Jeunes et moins jeunes sont passionnés...

Auf dem Schiff/Sur le bateau



Der Viadukt von Chillon löste eine lebhafte Diskussion aus.

Le viaduc de Chillon donne lieu à une discussion nourrie...



W. Loretan, Präsident SL und H. Weiss, Geschäftsleiter

W. Loretan, président de la FSPAP et H. Weiss, directeur



Der Landschaft gut angepasste neue Rebbergstrasse im Lavaux, La Villette (VD).

Améliorations foncières à Lavaux. La nouvelle route entre Villette et Cully, un exemple d'intégration au paysage.



Bewirtschaftete Ackerterrassen in Erschmatt (VS).

Cultures traditionnelles en terrasses. Erschmatt (VS).

**Patronatsverein der Schweizerischen Stiftung für Landschaftsschutz
und Landschaftspflege**

Rabbentalstrasse 45, 3013 Bern, Telefon 031 426511

Bankkonto: Schweizerischer Bankverein Bern, Nr. 632620

Beitrittserklärung

Der/Die Unterzeichnete tritt hiermit dem Patronatsverein der Schweizerischen Stiftung für Landschaftsschutz und Landschaftspflege als Einzelmitglied/Kollektivmitglied bei, und verpflichtet sich, einen Jahresbeitrag von total Fr. _____ gemäss Artikel 3 der Statuten des Patronatsvereins zu entrichten.

(Nichtzutreffendes bitte streichen)

Name _____

Vorname _____

Beruf _____

Strasse _____

Wohnort _____

Datum _____ Unterschrift _____

Aus den Statuten des Patronatsvereins der Stiftung:

Artikel 3

1. Die Jahresbeiträge betragen:

- a) Für Einzelpersonen wenigstens Fr. 50.—;
- b) Für Firmen und Organisationen je nach Grösse gestützt auf einen vom Vorstand aufzustellenden Schlüssel, für kleinere Firmen und Organisationen in der Regel aber wenigstens Fr. 500.—;
- c) Für Kantone und Gemeinden 2 Rappen pro Kopf der durch die letzte eidgenössische Volkszählung ausgewiesenen Bevölkerung, in Gemeinden mit weniger als 5000 Einwohnern aber wenigstens Fr. 100.—.

Société de patronage de la Fondation suisse pour la protection et l'aménagement du paysage

Rabbentalstrasse 45, 3013 Bern, Téléphone 031 42 65 11

Compte bancaire: No 632 620, Société de Banque Suisse Berne

Déclaration d'adhésion

Le/la soussigné(e) déclare adhérer à la Société de patronage de la Fondation suisse pour la protection et l'aménagement du paysage comme membre individuel/membre collectif et s'engage à payer une cotisation annuelle de total Fr. _____ selon article 3 des statuts de la Société.

(Biffer ce qui ne convient pas)

Nom _____

Prénom _____

Profession _____

Rue _____

Lieu de domicile _____

Date _____

Signature _____

Extrait des statuts de la Société de patronage de la Fondation

Article 3

1. Les cotisations annuelles sont les suivantes:

- a) personnes privées: minimum Fr. 50.—,
- b) entreprises et organisations: au minimum Fr. 500.— pour les petites entreprises et organisations; pour les grandes, le montant est fixé selon un barème établi par le comité,
- c) cantons et communes: 2 centimes par habitant dont le nombre sera déterminé selon le dernier recensement fédéral de la population, mais au minimum Fr. 100.— pour les communes de moins de 5000 habitants.