

**Zeitschrift:** Landschaftsschutz in der Schweiz : Tätigkeit der SL = Protection du paysage en Suisse : activité de la FSPAP

**Herausgeber:** Schweizerische Stiftung für Landschaftsschutz und Landschaftspflege

**Band:** - (1981)

**Rubrik:** Jahresrechnung und Bilanz 1981 = Comptes et bilan 1981

### **Nutzungsbedingungen**

Die ETH-Bibliothek ist die Anbieterin der digitalisierten Zeitschriften auf E-Periodica. Sie besitzt keine Urheberrechte an den Zeitschriften und ist nicht verantwortlich für deren Inhalte. Die Rechte liegen in der Regel bei den Herausgebern beziehungsweise den externen Rechteinhabern. Das Veröffentlichen von Bildern in Print- und Online-Publikationen sowie auf Social Media-Kanälen oder Webseiten ist nur mit vorheriger Genehmigung der Rechteinhaber erlaubt. [Mehr erfahren](#)

### **Conditions d'utilisation**

L'ETH Library est le fournisseur des revues numérisées. Elle ne détient aucun droit d'auteur sur les revues et n'est pas responsable de leur contenu. En règle générale, les droits sont détenus par les éditeurs ou les détenteurs de droits externes. La reproduction d'images dans des publications imprimées ou en ligne ainsi que sur des canaux de médias sociaux ou des sites web n'est autorisée qu'avec l'accord préalable des détenteurs des droits. [En savoir plus](#)

### **Terms of use**

The ETH Library is the provider of the digitised journals. It does not own any copyrights to the journals and is not responsible for their content. The rights usually lie with the publishers or the external rights holders. Publishing images in print and online publications, as well as on social media channels or websites, is only permitted with the prior consent of the rights holders. [Find out more](#)

**Download PDF:** 05.02.2026

**ETH-Bibliothek Zürich, E-Periodica, <https://www.e-periodica.ch>**

## 9. Jahresrechnung und Bilanz 1981

### Comptes et bilan 1981

#### Bilanz per 31. Dezember 1981

der Schweiz. Stiftung für Landschaftsschutz und Landschaftspflege

#### Bilan au 31 décembre 1981

de la Fondation suisse pour la protection et l'aménagement du paysage

	Aktiven Actif	Passiven Passif
	Fr.	Fr.
Kasse/Caisse	644.45	
Postcheck/Compte de chèques postaux	15'119.05	
Banken/Banques	171'845.05	
Wertschriften/Titres, papiers valeurs	340'000.—	
Debitoren/Débiteurs	12'452.25	
Trans. Aktiven/Actifs transitoires	72.—	
Bibliothek/Bibliothèque	1.—	
Büromobiliar, -maschinen/Mobilier	1.—	
Kreditoren/Créditeurs		644.65
Rückstellungen/Réserves		32'707.15
Ruedi Schatz Fonds/Fonds Ruedi Schatz		20'000.—
Stiftungskapital 1.1.81 /		
Capital de la Fondation au 1.1.81	514'760.90	
Ausgabenüberschuss /		
Excédent des dépenses	<u>27'977.90</u>	
Stiftungskapital am 31.12.81 /		
Capital de la Fondation au 31.12.81		<u>486'783.—</u>
	<u>540'134.80</u>	<u>540'134.80</u>

## Erfolgsrechnung 1981 / Pertes et profits 1981

### Ertrag / Recette

Fr.

Beiträge Gründerorganisationen /	
Fonds organisations fondatrices	20'000.—
Patronatsverein / Société de patronage	248'000.—
Zinsertrag / Intérêts	19'035.65
Übrige Erträge / Autres recettes	5'833.—
Entnahme aus Rückstellung: Publikationen /	
Prélèvement du fond de publication	16'792.85
Ausgabenüberschuss / Excédent de dépenses	27'977.90
	<u>337'639.40</u>

### Aufwand / Dépenses

Fr.

Personalkosten / Frais de personnel:	
Gehälter und Löhne / Salaires	208'722.90
Sozialleistungen / Prestations sociales	<u>32'386.—</u>
	241'108.90
Sachaufwand / Frais matériels	
Aktionen / Actions	14'930.90
Tagungen / Journées	4'402.90
Schriften, Publikationen / Publications	16'792.85
Miete, Strom, Reinigung / Loyer, électricité, nettoyage	18'023.35
Unzerhalt, Reparaturen, Versicherungen, Gebühren /	
Entretien, réparations, assurances, taxes	284.30
Porti, Telefon, Bankspesen / Port, téléphone, frais bancaires	10'221.35
Büromaterial, Drucksachen / Matériel de bureau, imprimés	5'988.35
Büromöbel, Maschinen / Meubles de bureau, machines	10'269.20
Bibliothek, Zeitschriften / Bibliothèque	1'571.35
Fotomaterial / Matériel photographique	2'179.65
Beiträge (Vereine, Schulen etc.) /	
Subsides (Ecoles, Associations)	1'298.—
Gutachten (Beauftragte) / Expertises (Mandats)	1'415.—
Reisespesen / Frais de voyage	5'844.90
Übrige Büro- und Verwaltungsspesen /	
Autres frais de Bureau et d'administration	<u>3'308.40</u>
	<u>337'639.40</u>

**Bestätigungsbericht über die Prüfung der Jahresrechnung 1981  
der Schweiz. Stiftung für Landschaftsschutz und Landschaftspflege**

Konrad E. Brönnimann  
dipl. Bücherexperte  
3011 Bern

Schweizerische Stiftung  
für Landschaftsschutz  
und Landschaftspflege  
Rabbentalstrasse 45  
3013 Bern

Bericht der Kontrollstelle

Sehr geehrter Herr Präsident,  
sehr geehrte Herren,

als Kontrollstelle Ihrer Stiftung habe ich die auf den 31. Dezember 1981 abgeschlossene Jahresrechnung im Sinne des Obligationenrechtes, Artikel 728, geprüft.

Ich stellte fest, dass

- die Bilanz und die Erfolgsrechnung mit der Buchhaltung übereinstimmen,
- die Buchhaltung ordnungsgemäss geführt ist,
- bei der Darstellung der Vermögenslage und des Geschäftsergebnisses die gesetzlichen Bewertungsgrundsätze eingehalten sind.

Aufgrund der Ergebnisse meiner Prüfungen beantrage ich, die vorliegende Jahresrechnung, die nach Auflösung von Rückstellungen von Fr. 16'792.85 noch mit einem Verlustsaldo von Fr. 27'977.90 abschliesst, zu genehmigen.

Bern, 5. Mai 1982

Die Kontrollstelle

Konrad E. Brönnimann  
dipl. Bücherexperte

**Bilanz per 31. Dezember 1981**

des Patronatsvereins der Schweizerischen Stiftung für Landschaftsschutz  
und Landschaftspflege

**Bilan au 31 décembre 1981**

de la Société de patronage de la Fondation suisse pour la protection  
et l'aménagement du paysage

	Aktiven Actif Fr.	Passiven Passif Fr.
Bank SBV/Banque SBS No. 632.620	905.—	
Guthaben Verrechnungssteuer/Impôts anticipé	16.40	
Kapital/Capital		921.40
	<u>921.40</u>	<u>921.40</u>

**Gewinn und Verlustrechnung per 31. Dezember 1981****Compte des pertes et profits au 31 décembre 1981**

	Aufwand Dépenses Fr.	Ertrag Recettes Fr.
Unkosten/Frais	140.55	
Schweiz. Stiftung für Landschaftsschutz/ Fondation suisse pour la protection du paysage	248'000.—	
Beiträge/Cotisations		248'116.05
Zinsertrag brutto/Intérêts bruts		46.90
Gewinn/Bénéfice	22.40	
	<u>248'162.95</u>	<u>248'162.95</u>

**Veränderung/Changements**

Vermögen am 31. Dezember 1980

Fortune au 31 décembre 1980

Gewinn pro 1981/Bénéfice 1981

Vermögen am 31. Dezember 1981 /

Fortune au 31 décembre 1981

Fr.

899.—

22.40

921.40

**Prüfung der Jahresrechnung 1981 des Patronatsvereins  
der Schweiz. Stiftung für Landschaftsschutz und Landschaftspflege**

Konrad E. Brönnimann  
dipl. Bücherexperte  
3011 Bern

Patronatsverein  
der Schweizerischen Stiftung  
für Landschaftsschutz  
und Landschaftspflege  
Rabbentalstrasse 45  
3013 Bern

Bericht der Kontrollstelle

Sehr geehrter Herr Präsident,  
sehr geehrte Herren,

als Kontrollstelle der Stiftung habe ich die Jahresrechnung 1981 geprüft und in  
Ordnung befunden

An Beiträgen sind im Berichtsjahr Fr. 248'116.05 eingegangen (Vorjahr  
Fr. 257'189.65). Die Rechnung schliesst mit Mehreinnahmen von Fr. 22.40 ab.  
Das Vermögen per 31. Dezember 1981 beträgt Fr. 921.40.

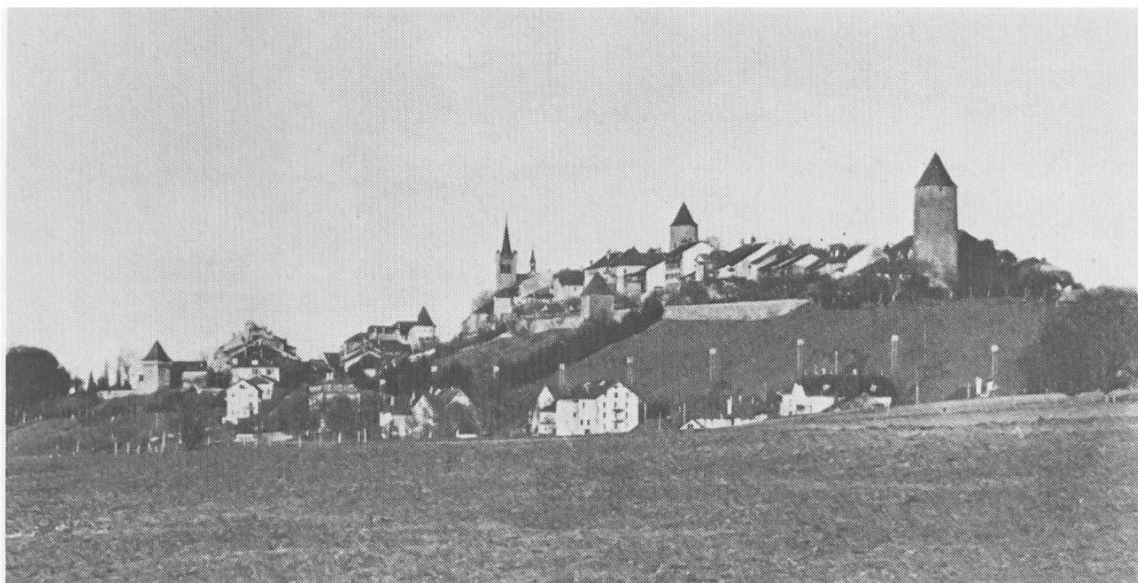
Die Kontokorrent-Rechnung wird vom Schweizerischen Bankverein Bern  
geführt.

Aufgrund meiner Prüfung beantrage ich, die vorliegende Jahresrechnung  
1981 zu genehmigen.

Bern, 5. Mai 1982

Die Kontrollstelle

Konrad E. Brönnimann  
dipl. Bücherexperte



So sah Romont (FR) bis in die 50er Jahre aus.  
Romont (FR) jusque dans les années cinquante.



Und so zeigt es sich heute. Die Erhaltung von Ortsbildern scheitert nicht am Schutz von Fassaden und Baudenkmälern, sondern am Bauchaos in ungeschützter Umgebung.

Et Romont aujourd'hui. Ce ne sont pas les mesures architecturales prises au niveau des bâtiments et des monuments qui ont gâché ce village traditionnel mais le chaos des constructions érigées en son voisinage immédiat et non protégé.





Brione, Verzascatal. In dieser Gemeinde wirkte die Stiftung bei der Erarbeitung der Ortsplanung und eines Bewirtschaftungsreglementes für landwirtschaftliche Grundstücke mit.

Brione, Val Verzasca (TI). Dans cette commune, la Fondation collabora à mettre sur pied d'un système réglementé de mise en valeur du sol agricole.



Erlach am Bielersee. Links der Bildmitte das Schloss und das mittelalterliche Städtchen, rechts oberhalb davon das fragliche Freihaltegebiet Hoggenberg.

Cerlier, lac de Bièvre. Le château et la cité moyenâgeuse. Au centre de l'image, le flanc du Jolimont dit «Hoggenberg», zone à bâtir remise en question.





Feste Wohnwagen-Standplätze belasten die Landschaft ebenso stark wie Wohn- und Ferienhäuser.

Les champs de caravanes fixes et durables sont aussi marquants dans le paysage que les maisons résidentielles ou de vacances.



Hinterrhein bei Domat/Ems. Der linksseitige Damm wurde ohne flussbaupolizeiliche Bewilligung erstellt. Er zerstört ein ehemals natürliches seltenes Flussufer. Rechts das Trasse der künftigen Nationalstrasse N 13.

Rhin postérieur près de Domat/Ems. La digue de la rive gauche a été érigée sans autorisation de la police des eaux. Elle a détruit la rive naturelle, un biotope rare. A droite, le tracé de la future N 13.



So beginnt der Traum von der unberührten Landschaft...

Ainsi commence le rêve de s'installer dans un paysage intact...



...und so endet er meistens: Mit einem Minimum an volkswirtschaftlichem Nutzen ein Maximum an Landschaft zerstört.

...et ainsi finit-il la plupart du temps: le paysage est sacrifié à l'économie: profit minimum pour l'intérêt public, dégâts maximum pour le paysage.

**Patronatsverein der Schweizerischen Stiftung für Landschaftsschutz und  
Landschaftspflege**

Rabbentalstrasse 45, 3013 Bern, Telefon 031 4265 11

Bankkonto: Schweizerischer Bankverein Bern, Nr. 632620

## **Beitrittserklärung**

Der/Die Unterzeichnete tritt hiermit dem Patronatsverein der Schweizerischen Stiftung für Landschaftsschutz und Landschaftspflege als Einzelmitglied/Kollektivmitglied bei, und verpflichtet sich, einen Jahresbeitrag von total Fr. \_\_\_\_\_ gemäss Artikel 3 der Statuten des Patronatsvereins zu entrichten.

(Nichtzutreffendes bitte streichen)

Name \_\_\_\_\_

Vorname \_\_\_\_\_

Beruf \_\_\_\_\_

Strasse \_\_\_\_\_

Wohnort \_\_\_\_\_

Datum \_\_\_\_\_ Unterschrift \_\_\_\_\_

### **Aus den Statuten des Patronatsvereins der Stiftung:**

#### **Artikel 3**

**1. Die Jahresbeiträge betragen:**

- a) Für Einzelpersonen wenigstens Fr. 50.—;
- b) Für Firmen und Organisationen je nach Grösse gestützt auf einen vom Vorstand aufzustellenden Schlüssel, für kleinere Firmen und Organisationen in der Regel aber wenigstens Fr. 500.—;
- c) Für Kantone und Gemeinden 2 Rappen pro Kopf der durch die letzte eidgenössische Volkszählung ausgewiesenen Bevölkerung, in Gemeinden mit weniger als 5000 Einwohnern aber wenigstens Fr. 100.—.

**Société de patronage de la Fondation suisse pour la protection et l'aménagement du paysage**

Rabbentalstrasse 45, 3013 Bern, Téléphone 031 42 65 11

Compte bancaire: No 632620, Société de Banque Suisse Berne

## **Déclaration d'adhésion**

Le/la soussigné(e) déclare adhérer à la Société de patronage de la Fondation suisse pour la protection et l'aménagement du paysage comme membre individuel/membre collectif et s'engage à payer une cotisation annuelle de total Fr. \_\_\_\_\_ selon article 3 des statuts de la Société.

(Biffer ce qui ne convient pas)

Nom \_\_\_\_\_

Prénom \_\_\_\_\_

Profession \_\_\_\_\_

Rue \_\_\_\_\_

Lieu de domicile \_\_\_\_\_

Date \_\_\_\_\_

Signature \_\_\_\_\_

### **Extrait des statuts de la Société de patronage de la Fondation**

#### **Article 3**

1. Les cotisations annuelles sont les suivantes:

- a) personnes privées: minimum Fr. 50.—,
- b) entreprises et organisations: au minimum Fr. 500.— pour les petites entreprises et organisations; pour les grandes, le montant est fixé selon un barème établi par le comité,
- c) cantons et communes: 2 centimes par habitant dont le nombre sera déterminé selon le dernier recensement fédéral de la population, mais au minimum Fr. 100.— pour les communes de moins de 5000 habitants.