

Zeitschrift: Tätigkeitsbericht / Schweizerische Stiftung für Landschaftsschutz und Landschaftspflege = Rapport des activités / Fondation suisse pour la protection et l'aménagement du paysage

Herausgeber: Schweizerische Stiftung für Landschaftsschutz und Landschaftspflege

Band: - (1978)

Rubrik: [Abbildungen]

Nutzungsbedingungen

Die ETH-Bibliothek ist die Anbieterin der digitalisierten Zeitschriften auf E-Periodica. Sie besitzt keine Urheberrechte an den Zeitschriften und ist nicht verantwortlich für deren Inhalte. Die Rechte liegen in der Regel bei den Herausgebern beziehungsweise den externen Rechteinhabern. Das Veröffentlichen von Bildern in Print- und Online-Publikationen sowie auf Social Media-Kanälen oder Webseiten ist nur mit vorheriger Genehmigung der Rechteinhaber erlaubt. [Mehr erfahren](#)

Conditions d'utilisation

L'ETH Library est le fournisseur des revues numérisées. Elle ne détient aucun droit d'auteur sur les revues et n'est pas responsable de leur contenu. En règle générale, les droits sont détenus par les éditeurs ou les détenteurs de droits externes. La reproduction d'images dans des publications imprimées ou en ligne ainsi que sur des canaux de médias sociaux ou des sites web n'est autorisée qu'avec l'accord préalable des détenteurs des droits. [En savoir plus](#)

Terms of use

The ETH Library is the provider of the digitised journals. It does not own any copyrights to the journals and is not responsible for their content. The rights usually lie with the publishers or the external rights holders. Publishing images in print and online publications, as well as on social media channels or websites, is only permitted with the prior consent of the rights holders. [Find out more](#)

Download PDF: 17.04.2026

ETH-Bibliothek Zürich, E-Periodica, <https://www.e-periodica.ch>



Der Vorderrhein zwischen Ilanz und Tavanasa heute, bei mittlerer Wasserführung.
Le Rhin antérieur entre Ilanz et Tavanasa, un jour de débit moyen.

Photo: H. Weiss



Etwa so wird sich der Vorderrhein nach dem Bau von Ilanz I jeweils während vieler Monate des Jahres präsentieren. (Bild: Wasserfassung Vallember, Engadin)

C'est ainsi que l'on peut imaginer le Rhin plusieurs mois par an après la constructions du barrage de Ilanz I. (Foto: Prise d'eau Vallember, Engadine)

Photo: W. Roelli, Forch ZH

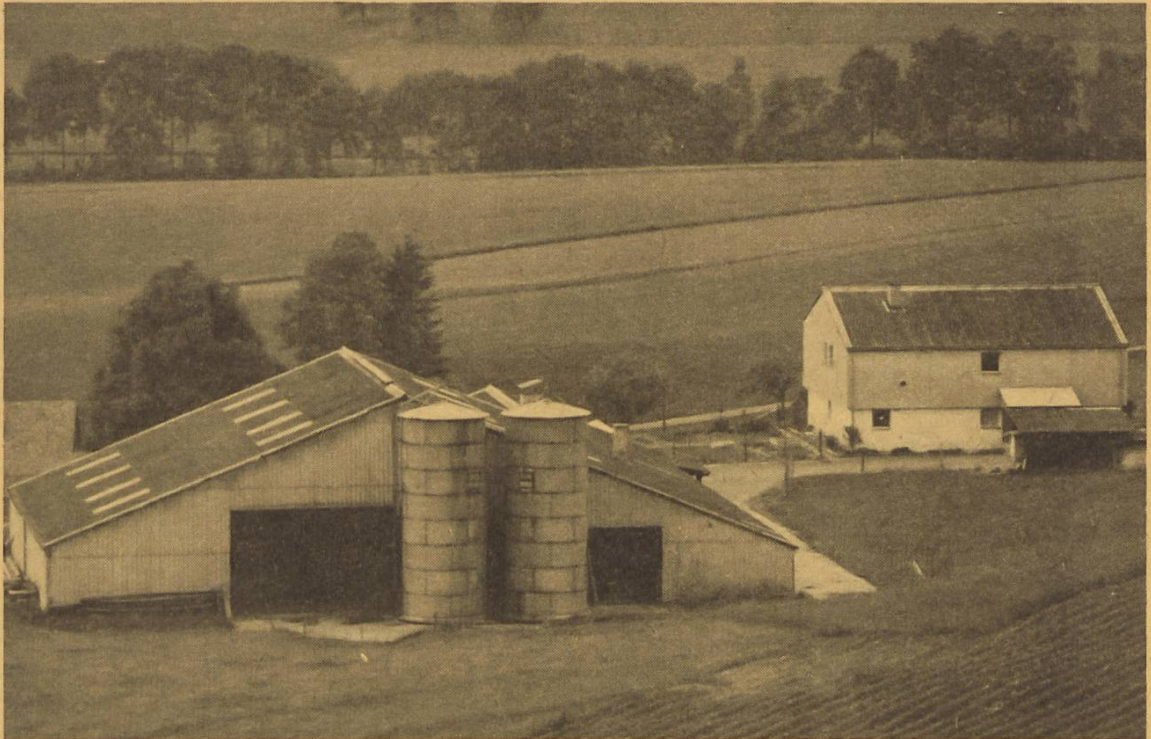


Zwei Beispiele aus dem landwirtschaftlichen Tiefbau: Verstrassung der Landschaft mit perfektionistischen Flurwegnetzen (oben). Der Landschaft angepasster Flurweg mit Naturbelag (unten).

Deux exemples d'infrastructure agricole. Paysage quadrillé par un réseau perfectionné de routes agricoles (en haut). Ce chemin agricole, au revêtement naturel s'intègre au paysage (en bas).

Photos: W. Roelli, Forch ZH





Zwei Beispiele aus dem landwirtschaftlichen Hochbau: Zersiedelung der Landschaft durch landwirtschaftliche Bauten (oben) und als Alternative zeitgemässe aber gut ins Ortsbild eingefügte Scheune am Dorfrand (unten).

Deux exemples de constructions agricoles. L'éparpillement des bâtiments aboutit au mitage du paysage (en haut). Autre solution, ces granges modernes, situées en bordure du village s'adaptent à l'aspect local (en bas).

Photos: W. Roelli, Forch ZH





Apartementhotel Blüemlisalp mit 160 Eigentumswohnungen, Beatenberg.

L'hôtel «Blüemlisalp» du Beatenberg: 160 appartements privés.

Photo: A. Studer, Thun