

Zeitschrift: Tätigkeitsbericht / Schweizerische Stiftung für Landschaftsschutz und Landschaftspflege = Rapport des activités / Fondation suisse pour la protection et l'aménagement du paysage

Herausgeber: Schweizerische Stiftung für Landschaftsschutz und Landschaftspflege

Band: - (1977)

Rubrik: [Abbildungen]

Nutzungsbedingungen

Die ETH-Bibliothek ist die Anbieterin der digitalisierten Zeitschriften auf E-Periodica. Sie besitzt keine Urheberrechte an den Zeitschriften und ist nicht verantwortlich für deren Inhalte. Die Rechte liegen in der Regel bei den Herausgebern beziehungsweise den externen Rechteinhabern. Das Veröffentlichen von Bildern in Print- und Online-Publikationen sowie auf Social Media-Kanälen oder Webseiten ist nur mit vorheriger Genehmigung der Rechteinhaber erlaubt. [Mehr erfahren](#)

Conditions d'utilisation

L'ETH Library est le fournisseur des revues numérisées. Elle ne détient aucun droit d'auteur sur les revues et n'est pas responsable de leur contenu. En règle générale, les droits sont détenus par les éditeurs ou les détenteurs de droits externes. La reproduction d'images dans des publications imprimées ou en ligne ainsi que sur des canaux de médias sociaux ou des sites web n'est autorisée qu'avec l'accord préalable des détenteurs des droits. [En savoir plus](#)

Terms of use

The ETH Library is the provider of the digitised journals. It does not own any copyrights to the journals and is not responsible for their content. The rights usually lie with the publishers or the external rights holders. Publishing images in print and online publications, as well as on social media channels or websites, is only permitted with the prior consent of the rights holders. [Find out more](#)

Download PDF: 11.02.2026

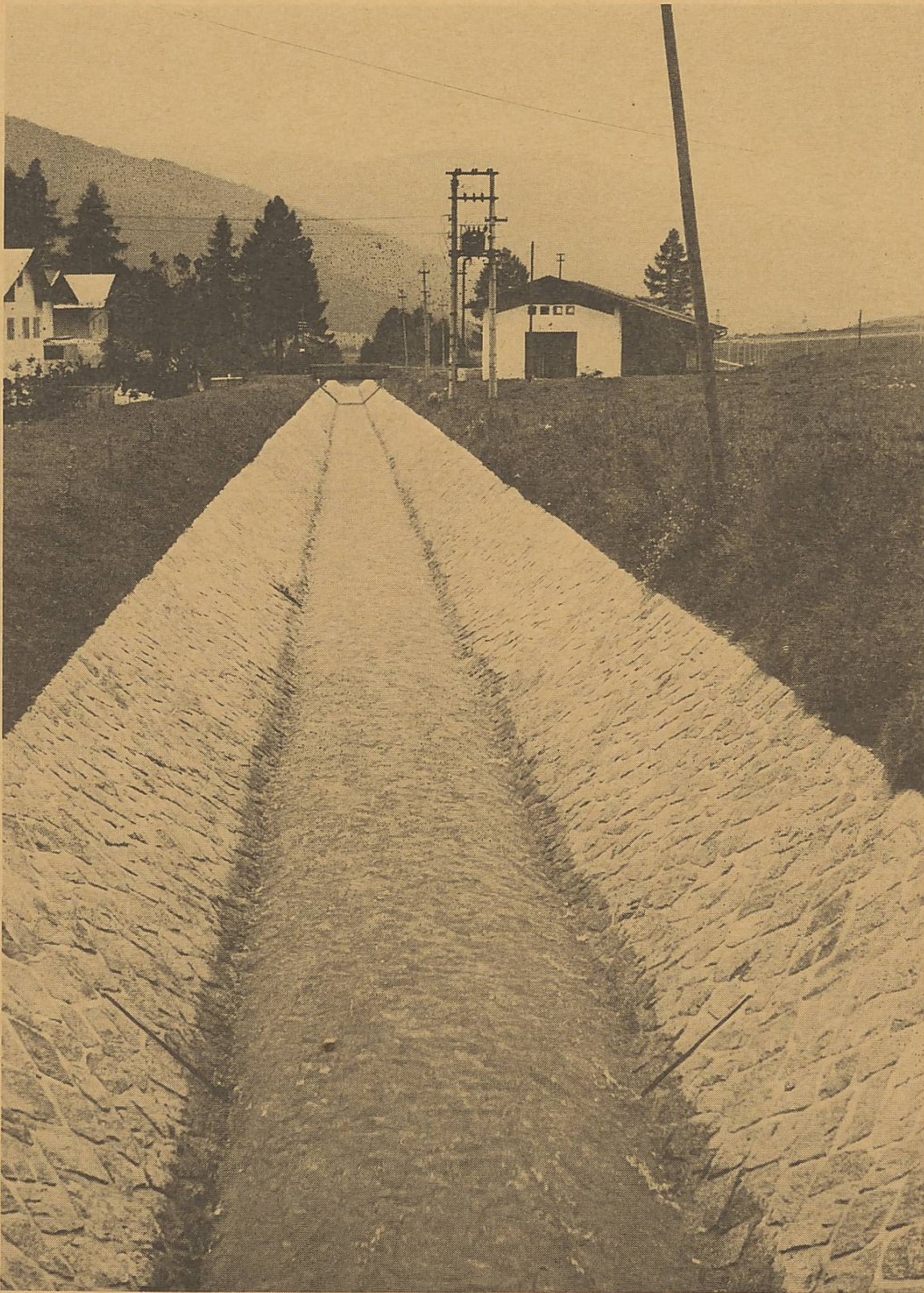
ETH-Bibliothek Zürich, E-Periodica, <https://www.e-periodica.ch>



Die Ebene von Gletsch mit dem jungen Rotten würde vollständig vom projektierten Stausee bedeckt. Damit würde ein Gebiet vernichtet, das sowohl wissenschaftlich als auch landschaftlich internationalen Rang hat.

Le fond du vallon de Gletsch où coule le jeune Rhône risque d'être complètement noyé sous les eaux d'un barrage artificiel. Ainsi un paysage d'importance internationale (même au point de vue scientifique) serait anéanti.

Photo W. Roelli, Forch ZH



Landschaftszerstörende und teure Bachkorrektur: Der Wasserlauf wird zum sterilen Gerinne.

Cette correction rectiligne est une balafre au paysage. Les berges cimentées empêchent toute forme de vie.

Photo Stiftung Landschaftsschutz



Schonende Bachkorrektur: Auch hier waren Mauern zum Schutz von Siedlung und Kulturland nötig, aber sie wurden in grösserem Abstand und ohne Pflasterung der Sohle gebaut, so dass ein natürlicher Bewuchs (Weide, Erle) möglich wird.

Ce ruisseau est aussi corrigé. Les méandres et le lit naturel de ce cours d'eau ont été en partie conservés. L'utilisation de la végétation naturelle (saule, aulne) pour le renforcement des rives assurent une activité biologique.

Photo Stiftung Landschaftsschutz



Das von unnötigen Ferien- und Wohnbauten bedrohte Wiesenplateau am westlichen Dorfrand von Soglio ist einstweilen vor weiteren Eingriffen gesichert.

Soglio: ce paysage des alentours du village est provisoirement soustrait à la menace de disparaître sous la construction de maisons familiales ou de résidences secondaires.

Photo W. Roelli, Forch ZH



Die Terrasse von Vico Morcote ist eine schöne aber auch überaus empfindliche Landschaft, welche nur durch strenge Schutzmassnahmen vor der Spekulation gerettet werden kann.

La terrasse de Vico Morcote. Ce paysage est d'autant plus sensible qu'il est soumis à des fortes pressions spéculatives. Seules des mesures draconiennes quant à la construction de nouveaux bâtiments peuvent le préserver.

Photo Comet, Zurich

Prüfung der Jahresrechnung 1977 des Patronatsvereins der Schweizerischen Stiftung für Landschaftsschutz und Landschaftspflege

Sehr geehrter Herr Präsident,
Sehr geehrte Herren,

Der unterzeichnende Revisor hat die Jahresrechnung 1977 geprüft und sie in allen Teilen in Ordnung befunden.

An Beiträgen sind im Rechnungsjahr Fr. 292 900.30 eingegangen gegenüber Fr. 296 826.50 im Jahre 1976. Die Rechnung schliesst mit einem Gewinn von Fr. 837.— ab. Das Vermögen beträgt per 31. Dezember 1977 Fr. 983.— in Form eines Kontokorrent-Guthabens beim Schweizerischen Bankverein.

Die Kontokorrent-Rechnung wird vom Schweizerischen Bankverein Bern (Herr Ch. Oldenberg) ordnungsgemäss geführt.

Die Eingänge beim Patronatsverein, wie die Überweisungen an die Stiftung sind durch Konten- und Postenauszüge belegt und stimmen mit der Buchhaltung der Stiftung überein.

Aufgrund des Prüfungsergebnisses beantrage ich Ihnen, die vorliegende Jahresrechnung 1977 zu genehmigen.

Der Revisor:
L. Frey

Bern, im März 1978