

Zeitschrift: Tätigkeitsbericht / Schweizerische Stiftung für Landschaftsschutz und Landschaftspflege = Rapport des activités / Fondation suisse pour la protection et l'aménagement du paysage

Herausgeber: Schweizerische Stiftung für Landschaftsschutz und Landschaftspflege

Band: - (1976)

Rubrik: [Abbildungen]

Nutzungsbedingungen

Die ETH-Bibliothek ist die Anbieterin der digitalisierten Zeitschriften auf E-Periodica. Sie besitzt keine Urheberrechte an den Zeitschriften und ist nicht verantwortlich für deren Inhalte. Die Rechte liegen in der Regel bei den Herausgebern beziehungsweise den externen Rechteinhabern. Das Veröffentlichen von Bildern in Print- und Online-Publikationen sowie auf Social Media-Kanälen oder Webseiten ist nur mit vorheriger Genehmigung der Rechteinhaber erlaubt. [Mehr erfahren](#)

Conditions d'utilisation

L'ETH Library est le fournisseur des revues numérisées. Elle ne détient aucun droit d'auteur sur les revues et n'est pas responsable de leur contenu. En règle générale, les droits sont détenus par les éditeurs ou les détenteurs de droits externes. La reproduction d'images dans des publications imprimées ou en ligne ainsi que sur des canaux de médias sociaux ou des sites web n'est autorisée qu'avec l'accord préalable des détenteurs des droits. [En savoir plus](#)

Terms of use

The ETH Library is the provider of the digitised journals. It does not own any copyrights to the journals and is not responsible for their content. The rights usually lie with the publishers or the external rights holders. Publishing images in print and online publications, as well as on social media channels or websites, is only permitted with the prior consent of the rights holders. [Find out more](#)

Download PDF: 17.04.2026

ETH-Bibliothek Zürich, E-Periodica, <https://www.e-periodica.ch>



Aarehalbinsel Bremgarten bei Bern:

Die Gemeinde hat dieses stille Gebiet mitten in der Agglomeration Bern geschützt und damit einen landesplanerischen Beitrag geleistet.

La Commune de Bremgarten a su préserver ce paysage de presqu'île à proximité immédiate de la grande agglomération bernoise.

Foto: Stiftung Landschaftsschutz, Bern



Val Roseg: Die Erholung in einer Landschaft die von unserer heutigen Technik unberührt ist, entspricht einem menschlichen Grundbedürfnis.

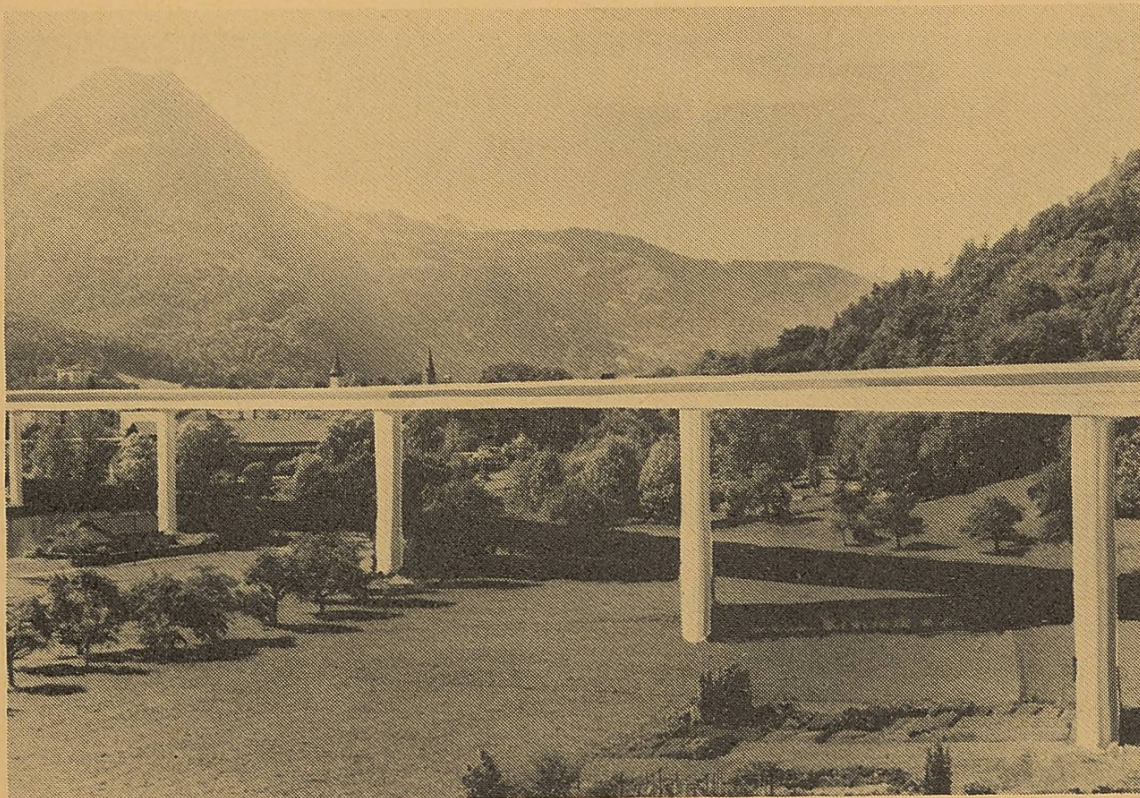
Val Roseg: L'homme a besoin de pouvoir se récréer dans des paysages non défigurés par la technologie.

Foto: Foto-Flury, Pontresina



Aarelandschaft bei Interlaken nach einem alten Stich.

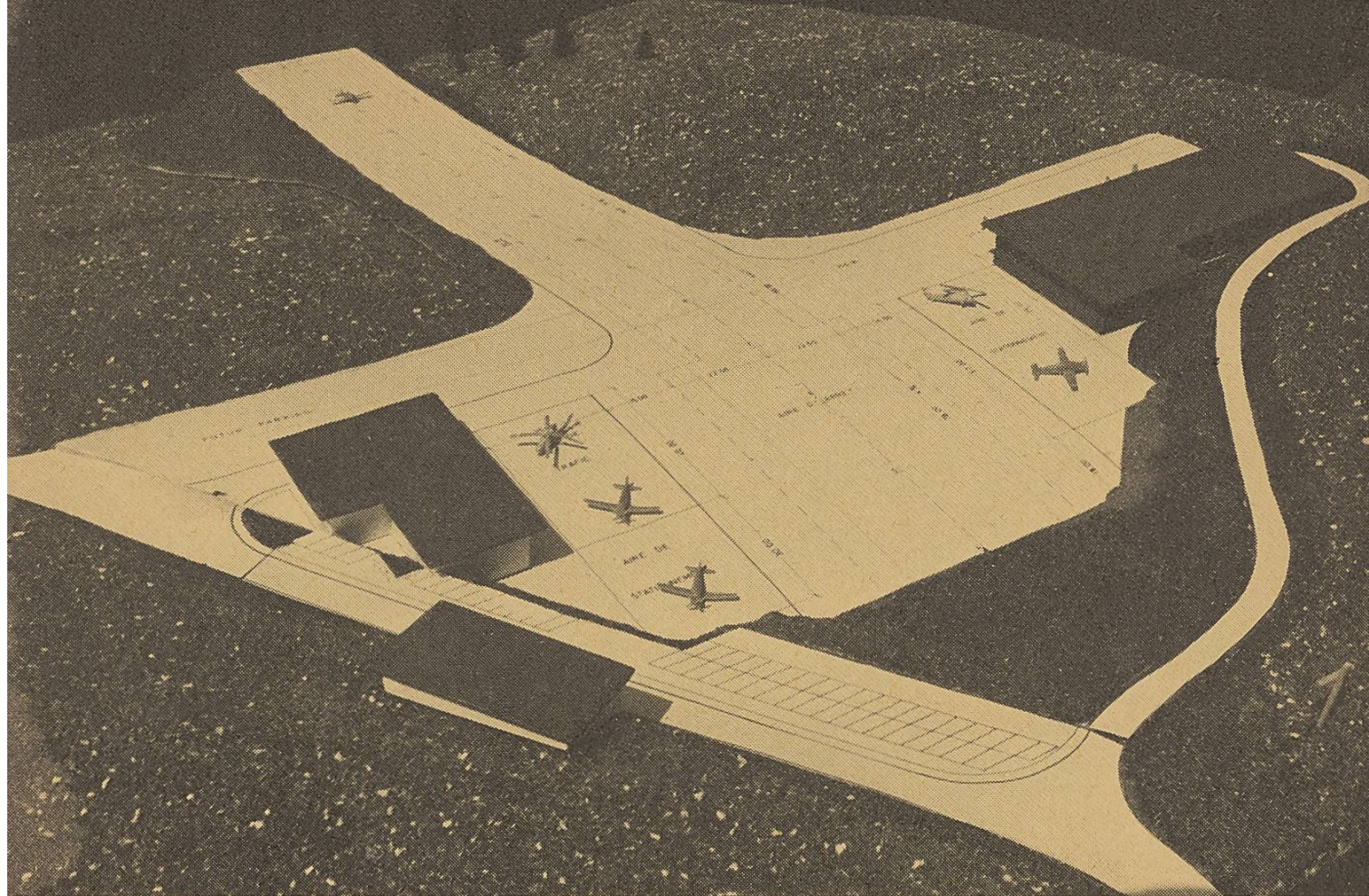
Paysage des bords de l'Aar d'après une ancienne illustration.



Soll auch diese bis heute weitgehend erhaltene Landschaft einem überdimensionierten Nationalstrassenbau geopfert werden?

Ce paysage, conservé jusqu'à maintenant, doit-il être sacrifié à la construction d'un réseau de routes nationales surdimensionné?

Foto: V. Gurtner, Goldswil



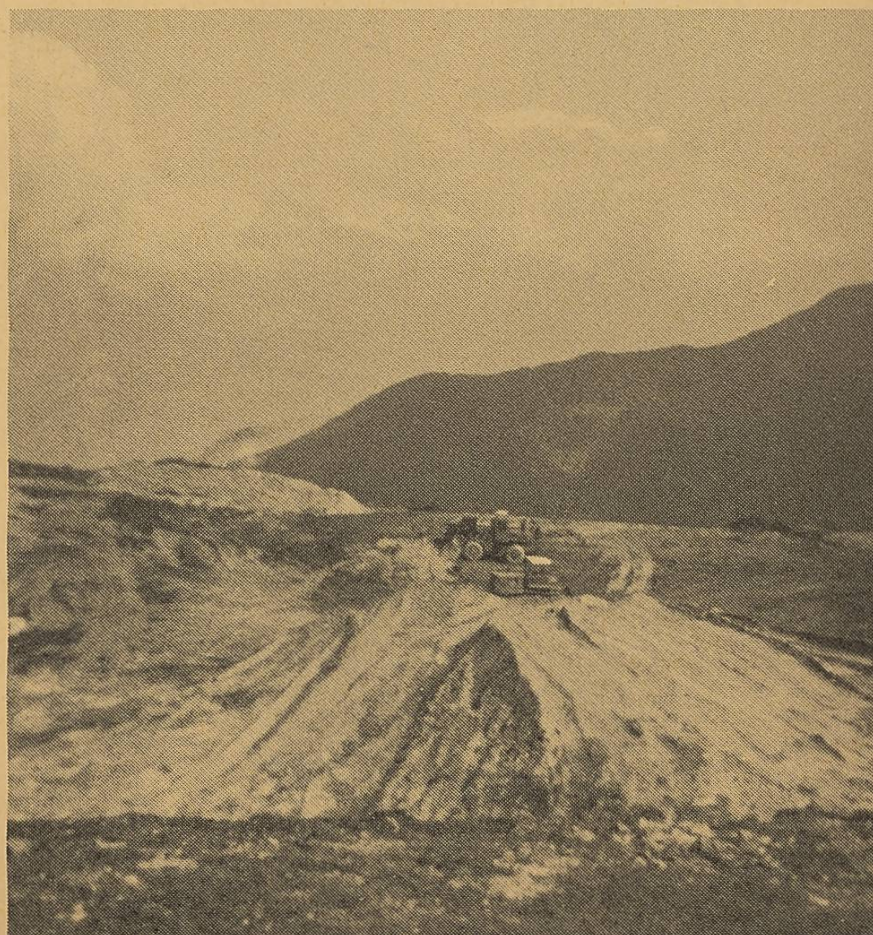
Masstabgetreues Modell des projektierten Gebirgsflugplatzes oberhalb Verbier, gemäss den beim Eidgenössischen Luftamt eingereichten Plänen.

Maquette de l'aérodrome de la Croix-de-Cœur (2200 m.) audessus de Verbier réalisée selon les plans déposés à l'office fédéral de l'air.

Foto: R. d'Ivernois, Genève

Beginn der Bauarbeiten.
Début des travaux.

Foto: W. Magnin, Genève





Naturnah bewirtschafteter einheimischer Laubmischwald.

Forêt de feuillus exploitée selon des techniques appropriées.

Foto: W. Roelli, Zürich



Solche Windwurfflächen sind nicht das Resultat einer Naturkatastrophe sondern eines naturfremden Waldbaus. Ob man aus der Vergangenheit nichts lernt? Viele Wälder im Mittelland sind nach wie vor durch kahlschlagartige Nutzung und Nachzucht reiner Rottannenbestände landschaftlich schwer gefährdet.

Triste forêt, triste paysage. Une monoculture d'épicéas décimée par le vent et reboisée par une autre monoculture d'épicéas!

Foto: W. Roelli, Zürich