

**Zeitschrift:** Landtechnik Schweiz  
**Herausgeber:** Landtechnik Schweiz  
**Band:** 81 (2019)  
**Heft:** 1

**Artikel:** Gemeinsam tüfteln und schweissen  
**Autor:** Hirschi, Christian  
**DOI:** <https://doi.org/10.5169/seals-1082275>

### **Nutzungsbedingungen**

Die ETH-Bibliothek ist die Anbieterin der digitalisierten Zeitschriften auf E-Periodica. Sie besitzt keine Urheberrechte an den Zeitschriften und ist nicht verantwortlich für deren Inhalte. Die Rechte liegen in der Regel bei den Herausgebern beziehungsweise den externen Rechteinhabern. Das Veröffentlichen von Bildern in Print- und Online-Publikationen sowie auf Social Media-Kanälen oder Webseiten ist nur mit vorheriger Genehmigung der Rechteinhaber erlaubt. [Mehr erfahren](#)

### **Conditions d'utilisation**

L'ETH Library est le fournisseur des revues numérisées. Elle ne détient aucun droit d'auteur sur les revues et n'est pas responsable de leur contenu. En règle générale, les droits sont détenus par les éditeurs ou les détenteurs de droits externes. La reproduction d'images dans des publications imprimées ou en ligne ainsi que sur des canaux de médias sociaux ou des sites web n'est autorisée qu'avec l'accord préalable des détenteurs des droits. [En savoir plus](#)

### **Terms of use**

The ETH Library is the provider of the digitised journals. It does not own any copyrights to the journals and is not responsible for their content. The rights usually lie with the publishers or the external rights holders. Publishing images in print and online publications, as well as on social media channels or websites, is only permitted with the prior consent of the rights holders. [Find out more](#)

**Download PDF:** 03.02.2026

**ETH-Bibliothek Zürich, E-Periodica, <https://www.e-periodica.ch>**



Der Dammbau mit permanenten Fahrspuren benötigt oft Maschinen, die im Handel nicht zu finden sind. Bilder: Ch. Hirschi

# Gemeinsam tüfteln und schweissen

«L'Atelier Paysan» ist eine französische Genossenschaft, die sich aktiv für den Eigenbau von Maschinen engagiert. Sie stellt Bauanleitungen kostenlos zur Verfügung und gibt landesweit Kurse.

Christian Hirschi\*

Während in der Schweiz das Konzept der Ernährungssouveränität in letzter Zeit Schlagzeilen machte, ist die Technologiesouveränität weit weniger bekannt. Sich damit auseinanderzusetzen, ist allerdings angebracht, nimmt doch unsere Abhängigkeit von der Maschinenindustrie stetig zu – auch in der Landwirtschaft. Die grosse Menge elektronischer Komponenten und der herrschende Gigantismus bei

Maschinendimensionierung und Traktorenleistung ziehen zudem Investitionskosten nach sich, welche die Betriebsrentabilität stark beeinträchtigen können. Die Maschinen werden zwar immer schlagkräftiger, aber auch teurer, da ihre Entwicklung durch marktwirtschaftliche Überlegungen vorangetrieben wird und mit dem Wachsen der Betriebsgrössen einhergeht.

Diese Umstände haben 2009 zur Gründung des «Atelier Paysan» in der Region Grenoble geführt. Die französische Genossenschaft beschäftigt ein Dutzend Angestellte. Sie begleiten Landwirte bei der Pla-

nung und beim Bau von Maschinen und Geräten, die den Prinzipien der bäuerlichen Agrarökologie gerecht werden. Modelle für den Gemüsebau sind am häufigsten. Daneben findet man Geräte für den Einsatz mit Zugpferden, Maschinen für den Weinbau, mobile Unterstände für Tiere, Sämaschinen für Gründungskulturen, eine «Röndle» zur Kornseparierung in Gemengen und vieles mehr.

## «Open Source» statt Patentschutz

Die französische Genossenschaft sucht im ganzen Land nach guten Selbstbauprojekten mit dem Ziel, den bäuerlichen Wissens-

\*Christian Hirschi ist Redaktor bei «Bioaktuell». Der Artikel ist in der Ausgabe 10/18 von «Bioaktuell» erschienen.





Grégoire Stoky mit einer Federzahnegge

schatz zu sammeln und zugänglich zu machen, damit die Landwirte in Bezug auf ihre technische Ausrüstung für den Bio-Landbau autonomer werden. Interessante Mechanisierungskonzepte oder ergonomische Verbesserungen werden dokumentiert und auf der Internetplattform des «Atelier Paysan» veröffentlicht. In ihrem Vorhaben wird die Genossenschaft von zahlreichen Vereinigungen unterstützt. Die Baupläne der Maschinen, die Genossenschaftsmitglieder selbst entworfen oder mitgestaltet haben, werden als All-gemeingut angesehen: Alle Pläne werden unter der «Creative Commons»-Lizenz veröffentlicht. Das heisst, sie stehen zur freien Verfügung unter der Bedingung, dass sie nicht für kommerzielle Zwecke weiterverwendet werden.

### Mobile Werkstatt, praxiserprobte Baupläne

Das «Atelier Paysan» verfügt über fünf als Werkstatt eingerichtete Lieferwagen, die als mobile Infrastruktur überall in Frankreich für Kollektivprojekte eingesetzt werden. Es werden Praxiskurse zur Realisierung von Maschinen-Prototypen durchgeführt. Die Prototypen, welche die Teilnehmenden im Kurs anfertigen, werden darauf in der Praxis getestet. Schliesslich wird ein überarbeiteter Bauplan auf der Webseite der Genossenschaft aufgeschaltet.

### Anfänger und versierte Bastler

Ein weiteres wichtiges Betätigungsfeld des «Atelier Paysan» sind Kurse, in denen in Gruppen gearbeitet wird. Das Kursprogramm ist vielfältig: Es werden Weiterbildungen zur Metallbearbeitung, zu Unterhalts- und Reparaturarbeiten an Traktoren, zu einem Schädlingsabschreckgerät, zu mobilen Gewächshäusern, zu Brotbacköfen oder zum Bau von Spezialausrüstungen wie Hackgeräten für den Dammanbau mit permanenten Fahrspuren angeboten. Die Kurse dauern mehre-

re Tage und sind so organisiert, dass eine Gruppe gemeinsam ein Projekt realisiert oder eine Maschine baut.

«Die Themen der Kurse werden weitgehend durch die Landwirte der Interessengruppen unseres Netzwerks bestimmt. Anfänger sollen dabei ebenso angesprochen werden wie versierte Bastler», erklärt der Co-Geschäftsführer beim «Atelier Paysan», Fabrice Clerc. «Kursteilnehmer hingegen, die eine Kundenhaltung an den Tag legen und eine schlüsselfertige Lösung geliefert haben möchten, kehren vermutlich enttäuscht nach Hause zurück», präzisiert er. In der Regel nehmen die Teilnehmenden einen Prototyp mit nach Hause, den sie in der Folge an die eigenen Bedürfnisse anpassen und weiterentwickeln müssen.

### Maschinen auch in der Schweiz

Ein Vorzeigeprojekt ist die Ausrüstung des Maschinenparks mit Schnellkuppeldreiecken, die bei uns für die Kupplung von Frontanbaugeräten am Traktor bekannt sind. «In einem durchschnittlichen Gemüsebaubetrieb können so 35 Stunden im Jahr eingespart werden. Zudem schont das System den Rücken und vermindert das Verletzungsrisiko an den Händen», erklärt Grégoire Stoky. Er bewirtschaftet zusammen mit seinem Cousin Quentin Tanner einen Landwirtschaftsbetrieb mit Gemüsebau in Jussy GE. Auf anderthalb des zwanzig Hektaren grossen Betriebs wird Gemüse im Dammanbau mit permanenten Fahrspuren angebaut.


Die beiden Cousins haben ihre Maschinen, die nach Bauplänen des «Atelier Paysan» angefertigt wurden, als Occasionsmaschinen gekauft. Sie verwenden ein Häufelgerät, eine Federzahnegge und einen Grubber, die alle ohne Zapfwellenantrieb funktionieren und speziell für die Bodenbearbeitung im Dammanbau konzipiert wurden. «Diese Maschinen mit Zinken und Scheiben arbeiten im Ver-



Ein Häufelgerät für die Dammbildung

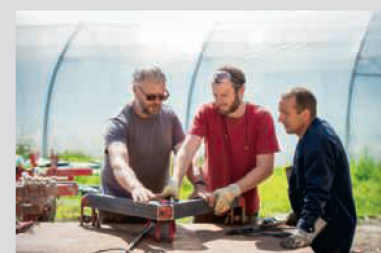
gleich zu zapfwellenangetriebenen Geräten, etwa der Beetfräse, bodenschonender. Die Bodenstruktur bleibt erhalten, was insbesondere bei unseren lehmhaltigen, zur Verschlämmung neigenden Böden ein Vorteil ist. Zudem kann man sie leicht selbst reparieren und anpassen», erläutert der Genfer Gemüsebauer. Die gute Flächenleistung und der verminderte Treibstoffverbrauch sind weitere Vorteile. «Nachteile sehe ich einzig bei der Verstopfungsgefahr, wenn viele Ernterückstände eingearbeitet werden müssen, und bei den etwas begrenzten Einsatzmöglichkeiten.»

### Anpassung an lokale Bedingungen

Kursleiter des «Atelier Paysan» waren kürzlich an der Landwirtschaftsschule in Marcellin VD zu Gast, wo sie zeigten, wie fixe Gemüsetunnels in mobile umgebaut werden können. «Wir haben aber keine Filialen im Ausland. Initiativen sollen aus lokalen Bedürfnissen heraus entstehen», erläutert Fabrice Clerc. «So könnte ich mir zum Beispiel gut vorstellen, dass eine Gruppe Landwirte, die bäuerliches Saatgut kultiviert, eine Sortiermaschine entwickelt. Denn Maschinen können so lebendig sein wie Samen zur Aussaat. Sie müssen an die lokalen Bedingungen angepasst werden.» Für Fabrice Clerc ist klar: «Durch industrielle Produktion und grosse Serien können zwar die Stückkosten gesenkt, aber spezifische, lokale Bedürfnisse nicht bedient werden.» 

### Baupläne, Videos, Kurse

Auf der französischsprachigen Website von «Atelier Paysan» ist eine Fülle von Informationen zur Selbstbau-Genossenschaft aus Frankreich zu finden. Neben Bauplänen und Video-Anleitungen für den Eigenbau von Maschinen und Geräten sind auch Kontaktadressen, Kursdaten oder Beiträge zu Themen wie biodynamische Landwirtschaft, Arbeit mit der Motorsäge, Hofverarbeitung, Ergonomie und Bodenbedeckung sowie ein Forum zu finden.  
[www.latelierpayson.org](http://www.latelierpayson.org) (frz. oder engl.)







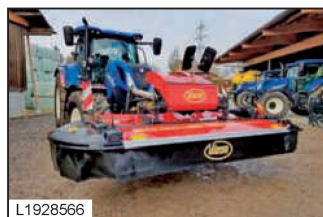
L1479772

**Aebi Bucher BO-200**, 2006, Preis: SFR 29.000,- (Normalsatz (7,7 %))  
**Studer AG Lyssach**, 3421 Lyssach, Tel.: +41 34 4474444, www.studer-landtechnik.ch



L1973654

**Iseki TH 4330**, 2009, Preis: SFR 25.500,- (Normalsatz (7,7 %))  
**Studer AG Lyssach**, 3421 Lyssach, Tel.: +41 34 4474444, www.studer-landtechnik.ch



L1928566

**Vicon Extra 632 FR**, 2017, 320cm, AFB, FRT, SHB, Preis: SFR 18.500,- (Normalsatz (7,7 %))  
**Studer AG Lyssach**, 3421 Lyssach, Tel.: +41 34 4474444, www.studer-landtechnik.ch



L2078892

**Kuhn TC 320**, 2017, Preis: SFR 6.500,- (Normalsatz (7,7 %))  
**Studer AG Lyssach**, 3421 Lyssach, Tel.: +41 34 4474444, www.studer-landtechnik.ch



L2071454

**Meili VM 3500 H 45**, 2006, Preis: SFR 42.000,- (Normalsatz (7,7 %))  
**Studer AG Lyssach**, 3421 Lyssach, Tel.: +41 34 4474444, www.studer-landtechnik.ch



L2016365

**Grimme SE 140**, 2019, Preis: auf Anfrage.  
**Studer AG Lyssach**, 3421 Lyssach, Tel.: +41 34 4474444, www.studer-landtechnik.ch



L1475429

**Aebi TC 07**, Preis: SFR 26.800,- (Normalsatz (7,7 %))  
**Kronenberg Hans**, 6130 Willisau, Tel.: +41 41 9702133, www.h-kronenberg.ch



L1980828

**Strautmann STK 1302**, 2018, Preis: SFR 17.400,- (Normalsatz (7,7 %))  
**Kuoni Landtechnik AG**, 5062 Oberhof, Alois Kuoni, Tel.: +41 62 8676060, www.kuoni-landtechnik.ch



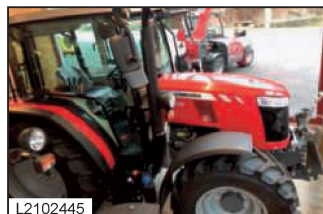
L2048574

**Pöttinger Top 382**, 380cm, Preis: SFR 7.500,- (Normalsatz (7,7 %))  
**Kuoni Landtechnik AG**, 5062 Oberhof, Tel.: +41 62 8676060, www.kuoni-landtechnik.ch



L2048555

**Bobcat Teleskoplader TL 30.60 Agri**, 2018, 100/74 PS/kW, 80h, Preis: SFR 79.800,- (Normalsatz (7,7 %))  
**Kuoni Landtechnik AG**, 5062 Oberhof, Tel.: +41 62 8676060, www.kuoni-landtechnik.ch



L2102445

**Massey Ferguson 4709 Allrad**, 90/67 PS/kW, Preis: auf Anfrage.  
**Kuoni Landtechnik AG**, 5062 Oberhof, Tel.: +41 62 8676060, www.kuoni-landtechnik.ch



L1494017

**New Holland 6090 Combi**, 2008, Preis: SFR 28.500,- (Normalsatz (7,7 %))  
**Guthauser GmbH, Land- und Erntetechnik**, 5024 Küttigen, Niklaus Guthauser, Tel.: +41 62 827 14 14, www.guthauser-gmbh.ch



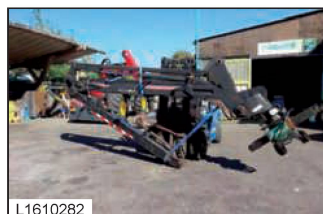
L1436872

**New Holland 5060**, 2013, 120/89 PS/kW, 350h, KL, K, Preis: SFR 79.000,- (Normalsatz (7,7 %))  
**Guthauser GmbH, Land- und Erntetechnik**, 5024 Küttigen, Niklaus Guthauser, Tel.: +41 62 827 14 14, www.guthauser-gmbh.ch



L1176941

**New Holland T7.185**, 2011, 175/129 PS/kW, 750h, Preis: SFR 99.000,- (Normalsatz (7,7 %))  
**Guthauser GmbH, Land- und Erntetechnik**, 5024 Küttigen, Niklaus Guthauser, Tel.: +41 62 827 14 14, www.guthauser-gmbh.ch



L1610282

**Cranab CRH 16**, 2000, 9500h, Preis: auf Anfrage.  
**KELLER Forstmaschinen AG**, 4537 Wiedlisbach, Stefan Keller, Tel.: +41 32 636 04 44, www.keller-forstmaschinen.ch



L1564186

**Timberjack 1270**, 1992, 16272h, Preis: auf Anfrage.  
**KELLER Forstmaschinen AG**, 4537 Wiedlisbach, Stefan Keller, Tel.: +41 32 636 04 44, www.keller-forstmaschinen.ch



L1243425

**Palax 55T TR**, 2011, Preis: SFR 1.889,- (exkl. Normalsatz (7,7 %))  
**KELLER Forstmaschinen AG**, 4537 Wiedlisbach, Tel.: +41 32 6360444, www.keller-forstmaschinen.ch



L1231247

**Bayerwald BW-E 710**, 2005, 10/8 PS/kW, 50h, Preis: SFR 1.100,- (exkl. Normalsatz (7,7 %))  
**KELLER Forstmaschinen AG**, 4537 Wiedlisbach, Stefan Keller, Tel.: +41 32 636 04 44, www.keller-forstmaschinen.ch



L1939432

**Fuchs VK 7**, 2017, 7000l, BV, SL, Preis: SFR 39.000,- (Normalsatz (7,7 %))  
**Schär Landtechnik AG**, 3368 Bleienbach, Hansruedi Schär, Tel.: +41 62 922 35 65, www.schaer-landtechnik.ch



L2003755

**Claas Arion 640 CIS**, 2009, 175/129 PS/kW, 3650h, A, EHR, FH, K, KL, LS, PSH, Preis: SFR 59.000,- (Normalsatz (7,7 %))  
**Schär Landtechnik AG**, 3368 Bleienbach, Hansruedi Schär, Tel.: +41 62 922 35 65, www.schaer-landtechnik.ch



L2010981

**Accord MC Connel Seedaeerator Strip-till**, 2014, 30h, 300cm, BEL, ExS, FGS, SAR, ZRP, Preis: SFR 39.000,- (Normalsatz (7,7 %))  
**Schär Landtechnik AG**, 3368 Bleienbach, Hansruedi Schär, Tel.: +41 62 922 35 65, www.schaer-landtechnik.ch



L2055416

**5125**, 2017, 125/92 PS/kW, 100h, Preis: SFR 85.000,- (Normalsatz (7,7 %))  
**VÖLLMIN LANDTECHNIK AG**, 4466 Ormalingen, Tel.: +41 61 9858666, www.voellmin-landtechnik.ch



L2055425

Preis: auf Anfrage.  
**VÖLLMIN LANDTECHNIK AG**, 4466 Ormalingen, Tel.: +41 61 9858666, www.voellmin-landtechnik.ch



L2055432

**UNI-310**, 2011, 4h, Preis: SFR 5.100,- (Normalsatz (7,7 %))  
**VÖLLMIN LANDTECHNIK AG**, 4466 Ormalingen, Tel.: +41 61 9858666, www.voellmin-landtechnik.ch