

Zeitschrift: Landtechnik Schweiz
Herausgeber: Landtechnik Schweiz
Band: 74 (2012)
Heft: 8

Rubrik: ARION 500/600 : mit vielen Ingredienzen der Grosstraktoren

Nutzungsbedingungen

Die ETH-Bibliothek ist die Anbieterin der digitalisierten Zeitschriften auf E-Periodica. Sie besitzt keine Urheberrechte an den Zeitschriften und ist nicht verantwortlich für deren Inhalte. Die Rechte liegen in der Regel bei den Herausgebern beziehungsweise den externen Rechteinhabern. Das Veröffentlichen von Bildern in Print- und Online-Publikationen sowie auf Social Media-Kanälen oder Webseiten ist nur mit vorheriger Genehmigung der Rechteinhaber erlaubt. [Mehr erfahren](#)

Conditions d'utilisation

L'ETH Library est le fournisseur des revues numérisées. Elle ne détient aucun droit d'auteur sur les revues et n'est pas responsable de leur contenu. En règle générale, les droits sont détenus par les éditeurs ou les détenteurs de droits externes. La reproduction d'images dans des publications imprimées ou en ligne ainsi que sur des canaux de médias sociaux ou des sites web n'est autorisée qu'avec l'accord préalable des détenteurs des droits. [En savoir plus](#)

Terms of use

The ETH Library is the provider of the digitised journals. It does not own any copyrights to the journals and is not responsible for their content. The rights usually lie with the publishers or the external rights holders. Publishing images in print and online publications, as well as on social media channels or websites, is only permitted with the prior consent of the rights holders. [Find out more](#)

Download PDF: 04.02.2026

ETH-Bibliothek Zürich, E-Periodica, <https://www.e-periodica.ch>



Arion 550 – stärkster Vierzylinder von Claas im Einsatz als Zugmaschine und ausgerüstet mit dem Halbrahmen für die Aufnahme der Konsolen von Frontlader und Fronthydraulik. (Bilder: Ueli Zweifel)

ARION 500/600 – mit vielen Ingredienzen der Grosstraktoren

Die Claas Arion Baureihe liegt mit über 10 000 verkauften Traktoren seit deren Lancierung 2007 an erster Stelle in der Claas-Verkaufstatistik. Im Zuge der sukzessiven Absenkung der Abgasgrenzwerte auf das Niveau IIIB durch ingeniöse Motortechnik haben die neuen, in Le Mans (F) hergestellten Arion 500/600 ein deutlich verändertes Outfit erhalten – und viele Ingredienzen der Grosstraktoren.

Ueli Zweifel

Auf einem Waffenplatzgelände in der Nähe von Wolfsburg (D) bot sich Gelegenheit, die neuen Modelle der Arion 500 Baureihe (drei neue Modelle mit 4,5-L-Vierzylinder-Aggregat) und der Arion 600 Baureihe (vier neue Modelle mit 6,8-L-Sechszylinder-Aggregat) kennenzulernen und zu testen.

Outfit und Komfort

Von aussen fällt die grosszügig konzipierte Kabine auf. Diese sitzt noch ausgeprägter mittig zwischen der Vorder- und Hinterachse. Bis zu 14 Arbeitsscheinwerfer an der bauchiger gewordenen Trak-

torfront und am Kabinendach unterstützen die Rundumsicht in der Dämmerung und in der Dunkelheit.

Die Kabine hat im Weiteren eine stark gewölbte Heckscheibe erhalten, womit sich die Sicht auf den Arbeitsbereich hinter dem Traktor wesentlich verbessert. Durch die dadurch nach vorne gewanderten B-Holme sind nun verschiedene Bedienelemente stärker ins Blickfeld des Fahrers gerückt und komfortabler bedienbar. Auf der linken Seite ist eine weitere Hilfsstrebe dazugekommen, an der die Türe für den üblichen Aus- und Einstieg angeschlagen ist. Dahinter steckt

der Gedanke, das Ein- und Aussteigen auch bei engen Verhältnissen zum Beispiel entlang der Futterachse möglichst komfortabel zu gestalten. Für die neuen Arion-Modelle hat die «Axion 900»-Kabine auch einen rechtsseitigen Ein- und Ausstieg erhalten, und sie ist für den Einbau zweier zusätzlicher Fahrersitze von Sears und Grammer konzipiert. Besondere Erwähnung verdient der eingebaute Beifahrersitz, der im neuen Traktor zur vollwertigen Sitzgelegenheit und durch Abklappen der Rücklehne zur praktischen Ablage wird. Der Fahrkomfort für lange Arbeitstage erhöht sich in der Kabine

durch die Vierpunktfederung und durch die sperrbare Einzelradfederung in der Carraro-Vorderachse. Diese kann optional mit einem neuen aktiven Bremssystem ausgerüstet werden, was bei den grössten Modellen (ARION 650 und 640) Standard ist.

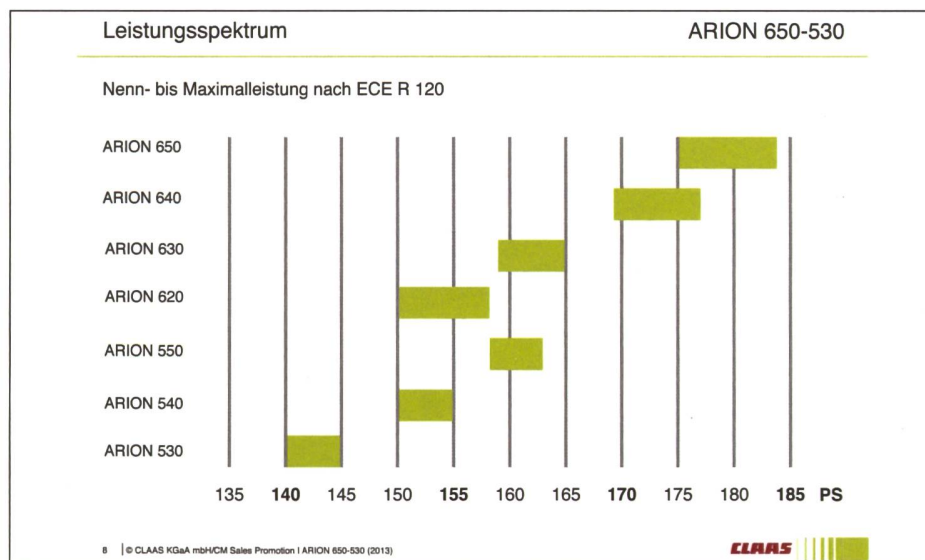
CIS- und CEBIS-Management

In der Basisversion sind die neuen Traktoren mit mechanischen Steuergeräten und dem Claas-Informationssystem (CIS) ausgerüstet. Die CIS-Armlehne wurde dabei um die Zapfwellenfunktion (ein/aus) ergänzt und das Drehrad für die Einstellung der Arbeitstiefe für eine verbesserte Erreichbarkeit weiter nach vorne verlegt. Die Traktoren werden ab Werk optional für die Satellitennavigation (GPS-Pilot) sowie zur Überwachung der Leistungsdaten (Claas Telematics) vorbereitet.

In der Isobus-tauglichen Cebis-Version wird in der neuen Arion-Baureihe die Technologie der Grossmaschinen (Lexion, Jaguar, Xerion, Axion) verbaut. Cebis ermöglicht die Steuerung aller Maschinenfunktionen inklusive des automatischen Vorgewendemanagements (Claas Sequence Management). Zusammen mit dem C-Motion-Multifunktionshebel, den elektrischen Steuergeräten und dem in die Armlehne integrierten Terminal bietet die Cebis-Version ein Maximum an Komfort und Leistungsfähigkeit.

Hubwerk

Die neuen Modelle zeigen die Claas-spezifische Traktorenbauweise mit langem Radstand und 50/50-Gewichtsverteilung auf Vorder- und Hinterachse. Das Leergewicht der Traktoren liegt zwischen 5,8 t



CIS-Bedienkonsole.

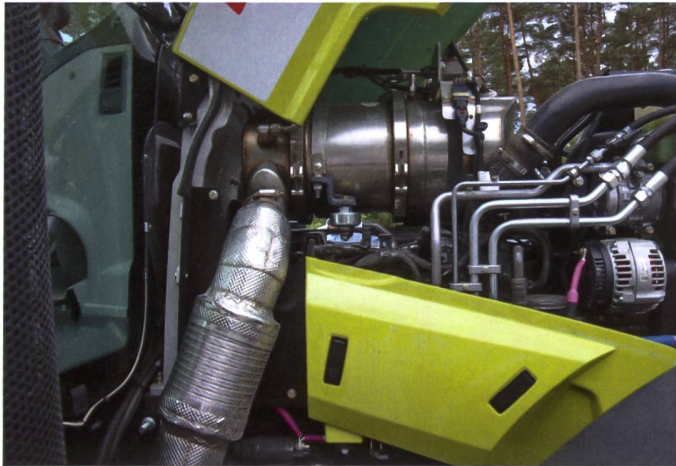
und 7,8 t. Aufgrund der neuen Bauweise hat sich das maximal zulässige Gesamtgewicht auf bis zu 12 t erhöht. Deshalb erhielt die neue ARION-Generation mit



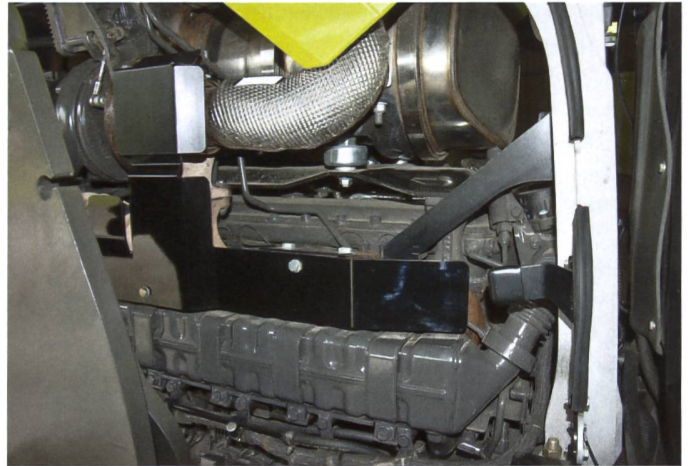
Typischer Ackereinsatz des Arion 650 unterwegs mit dem automatischen Lenksystem Claas GPS Pilot.



Cebis-Bedienkonsole mit Multifunktions-fahrhebel Cmotion



Dieseloxydationskatalysator (DOC) und Partikelfilter (DPF).



DPS Powertech PVX Motor mit massiv vergrössertem Kühler für die Abgasrückführung seitlich unter dem Dieselpartikelfilter.

Ausnahme des kleinsten Modells eine stärkere Hinterachse, die zudem eine maximale Bereifung ab Werk von 710/60 R38 erlaubt. Die Hubkraft am Traktorheck beträgt bis zu 8 Tonnen und 3 bzw. 4 Tonnen am Frontkraftheber.

Motortechnik

Bei der Motortechnik haben sich die Claas-Ingenieure an das Konzept und die Strategien des Motorenbauers Deere Power Systems (DPS) gehalten, um die Abgasgrenzwerte der Stufe IIIB bzw. Interim Tier 4 im vorliegenden Leistungsbe- reich noch ohne Harnstoffeinspritzung (ad Blue) zu realisieren. Zum Zuge kommen DPS-PowerTech-PVX-Motoren. «V» steht dabei für Turbolader mit variabler Geometrie. Dieser passt über elektronische Steuersysteme die Menge des zurückgeleiteten und mit Frischluft gemischten Abgases an den jeweiligen Leistungsbedarf an. Damit wird das Drehmoment bei niedrigen Drehzahlen maximiert, das Ansprechverhalten verbessert und ein niedriger Treibstoffverbrauch garantiert. Die geforderten tiefen Abgasgrenzwerte werden bei den Stickoxyden, also durch die dosierte Rückführung der gekühlten Abgase, erzielt. Bei den Dieselpartikeln kommt im Abgasstrang zwingend der Dieselpartikelfilter DPF zum Zug. Dieser wird unter der Motorhaube verbaut, sodass es für den Fahrer zu keiner Sichtbehinderung kommt.

Der Raumbedarf unter der Motorhaube steigerte sich allerdings nicht nur durch die Filteranlage, sondern auch durch den wesentlich grösser dimensionierten Kühler als Teil des Abgasrückführungssystems und diesbezüglich grösser dimensi-

onierten Zuleitungen. Der Luftfilter ist deshalb aus Platzgründen vor die Kühlerpakete gewandert. Leicht zugänglich, kann die Filterpatrone problemlos aus- und eingebaut werden. Dem zusätzlichen Stauraum für die Hilfsaggregate kam die neue bulligere Form der Traktorhaube nach der Vorlage des Axion 900 in der Tat zupass.

Die Vierzylinder-Traktoren der neuen ARION Baureihe 540–530 spielen ihre Vorteile dank hoher Wendigkeit und eher tiefem Eigengewicht in erster Linie bei Einsätzen im Teillastbereich wie Frontladerarbeiten aus. Doch erreicht der ARION 550 eine Maximalleistung von 163 PS (nach ECE R 120) und spielt seine Kapazitäten damit auch bei Zapfwellenarbeiten und als Zugmaschinen aus.

Zugkraft und Laufruhe

Die neue Sechszylinder-Leistungsklasse hat ihre Vorzüge bei der hohen Zugkraft auf der Strasse sowie bei der Laufruhe und dem Durchzugvermögen im Acker.

Das neue Topmodell, der ARION 650, erreicht eine Maximalleistung von 184 PS (nach ECE R 120). Mit Einführung der neuen ARION-Generation kann der CLAAS-Kunde im 150 PS Segment nun je nach Einsatz zwischen einem Vierzylinder- und einem Sechszylinder-Traktor wählen. Hinzu kommen in dieser Grös-

senordnung die Sechszylinder-Traktoren der ARION-600C-Baureihe.

Getriebetechnik

Das Claas-Hexashift-Getriebe wurde für die neue ARION-Generation beibehalten. Es verfügt über vier Gruppen und sechs Lastschaltstufen und kann komplett ohne Kupplungsbetätigung geschaltet werden. Mittels der Schaltautomatik Hexactiv schalten sich die Lastschaltstufen und Gruppen selbsttätig und unmerklich durch – wie bei einem leistungsverzweigten Stufenlosgetriebe. Die ganze Motor- und Getriebetechnik inklusive Power Boost wird auf den neuen Arion Traktoren durch das Claas Power System CPS überwacht und gesteuert.

Trotz der hohen Hexashift-Qualität und Funktionalität des Getriebes arbeiten die Claas-Ingenieure dem Vernehmen nach sehr intensiv an einem echten Stufenlosgetriebe. ■



Im harten Einsatz: Landwirtschaftstraktoren haben gute Karten für spezielle Aufgaben im Bereich Tiefbau.



**Lithium-Ion
PRO**

Ein Akku für alle Fälle

Mobil, leise, kraftvoll, ohne Kabel und abgasfrei: so erledigen Sie in Zukunft Ihre Arbeiten rund ums Haus und im Garten. Wie das geht? Die fünf Kraftpakete werden von starken Lithium-Ionen-Akkus angetrieben welche in drei verschiedenen Stärken erhältlich sind. Die Akkus passen dank des Baukastenprinzips universell in alle Akkugeräte von **STIHL** und **VIKING**. Neugierig? **Ihr Fachhändler berät Sie gerne.**

STIHL VERTRIEBS AG
8617 Mönchaltorf
info@stihl.ch
www.stihl.ch

STIHL®

> PRODUKTE UND ANGEBOTE

PUBLITEXT

30-jähriges Firmenjubiläum SNOPEX SA

Die Firma SNOPEX SA in Hergiswil und Balerna – Schweiz, gegründet im Jahr 1982, ist stolz, auf ihre 30-jährige Tätigkeit zurückblicken zu können! Die Firma hatte mit dem Vertrieb von kleinen skandinavischen Pistenraupen, Motorschlitten und Schneeräummaschinen angefangen.

In den darauffolgenden Jahren wurde SNOPEX eine der bedeutendsten Vertrieber für Motorschlitten auf dem Schweizer Markt. Ab 1984 folgte auch der Import von Landmaschinen, Industriemotoren, Halbfabrikaten und Ersatzteilen, angefangen mit dem Vertrieb von Traktoren, Scheiben- und Doppelmessermähwerke, Einachser und Motormäher der berühmten italienischen Firma BCS mit Werken in Mailand und Parma, gegründet im Jahre 1943 und italienischer Pionier für die Herstellung von selbstbeweglichen Motormähern.

Schon seit fast drei Jahrzehnten werden mit grossem Erfolg Bandrechen (Heurechen) der Firma MOLON, Padua, Italien, verkauft für den Front- oder Heckanbau an Traktoren oder Motormäher.

Aus dem Hause CAEB kommen die ganz speziellen Heuballenpressen und Wickler, welche an Motormähern oder Kleintraktoren angebaut werden können, sowie auch die ganz speziellen Ballenpressen für Rebholz.

Seit kurzem hat SNOPEX auch die Generalvertretung der italienischen Firma BERTI aus

Verona mit dem vielfältigen Sortiment von Mulchgeräten, Heck- und Frontanbaugeräten, Kreiselegger, Bodenfräsen und mehr.

Seit 1996 ist SNOPEX zuständig für den Vertrieb der nordamerikanischen Produkte der im Jahr 1961 gegründeten Firma ARCTIC CAT, die inzwischen auch ihr 50. Jubiläum feiert. Die Arctic Cat ATV's/Quads und UTV's (Side-by-Side-Modelle, gesteuert mit Lenkrad) können teilweise auch mit Raupenkits ausgerüstet werden, damit sie auch schneetauglich sind. Bei der Kundschaft dieser Produkte handelt es sich nicht nur um Professionelle, Bergbahnen und Bergrestaurants, sondern auch Privatpersonen und Bauern kaufen ARCTIC CAT ATV's und Motorschlitten, und ein kleiner Teil der Produkte wird auch in verschiedenen europäischen Ländern verkauft.

Im Herbst 2009 zog SNOPEX nach Balerna, direkt an der Autobahnausfahrt der A2 in ein grösseres und moderneres Gebäude. Dieser neue Standort ermöglicht eine bessere Logistik, Qualität sowie Ersatzteil- und Kundendienst (After Sales).

In all diesen Jahren war SNOPEX immer besorgt, junge Leute auszubilden, die eine Büro-, Logistik- oder mechanische Lehre absolvieren durften.

Der Geschäftsführer und Mitgründer der SNOPEX, Herrn Eric Mattich, und seine 18 jungen, dynamischen und erfahrenen Mitarbeiter, von welchen viele schon mehr als 10 Jahre in der Firma tätig sind, setzen alles daran, immer auf dem neuesten Stand der Dinge zu sein, um dem Kunden nur das Beste offerieren zu können!



Snopex SA
Via Motta 3
6828 Balerna
Tel. 091 646 17 33
www.snopex.com
E-Mail: sales@snopex.com

KRUMMENACHER Saattechnik AG



- leichteste, kompakteste Säkombination mit pneumatischer Sämaschine
 - zum Säen von Getreide, Grasmischungen, Gründüngungen
 - schnelles Umstellen von Drillsaat auf Flächensaat
 - vollelektronische Fahrgassenschaltung mit diversen Überwachungsfunktionen
 - Sägeräte für auf Walzen, Striegel, Grubber usw.
 - äusserst präzise Dosierung und Verteilung
- alles in der Schweiz hergestellt**
Verlangen Sie doch unverbindlich Unterlagen.

KRUMMENACHER Saattechnik AG, 6042 Dietwil Tel. 041 787 39 56 Fax 041 787 33 38



**Durchsämaschinen
für Wiesenerneuerungen**

Alphatec

8165 Oberweningen
Werkstatt 044 856 06 36

**Rundballenpressen
Kombipressen
fix & variabel
Kleinballenpressen**

**ISOBUS
COMPATIBLE**

Pressen



**Flexibilität zahlt sich aus:
Vicon – das heisst eine Presse für
Stroh, Heu & Silage. Ob feste oder
variable Presskammer: Hier rentiert
Ihre Entscheidung!**

Vicon

Ott

3052 Zollikofen, Tel. 031 910 30 10, www.ott.ch
Ein Geschäftsbereich der Ott Landmaschinen AG

AEBI SUISSSE

3236 Gampelen Trading & Service Organisation 8450 Andelfingen

Der kombinierte Erfolg...

...unschlagbar in Preis u. Qualität



MASCHIO
The World Leader

GASPARDO

Hochwertige Konstruktionsmaterialien = optimale Eigengewichte

Dreipunkt- od. Aufbauversion, Ausbringung mech. od. pneumatisch

Patentierte Dosier-Einheit für die präzise Aussaat von Gross- u. Feinsamen

Kreisellege oder Kreiselgrubber mit 10, 12 oder 14 Rotoren auf 3m

Corex-Schellenschar mit Gummiflex-Rollen

Elektronische Fahrgassenschnittschaltung, abschaltbare Rührwelle, Halbseltenabschaltung etc...

Hydr. Spuranreisser aufschwenkbar auf 90° hydr. Schardruckverstellung und hydr. Scharschlüssenaushebung etc...



Permanente Ausstellungen in Gampelen und Andelfingen

Dauertiefpreis-Tankstelle mit Shop und Restaurant in Gampelen

Tel. 032 312 70 30

www.aebisuisse.ch

Occasions-Markt

Neu

KlimmFIX

Die Kletterräder, für sicheres Mähen am Steilhang



- Schont die Grasnarbe dank idealer Form der Zähne.
- Modularer Aufbau garantiert optimalen Halt! Ob im harten oder weichen Boden.
- Mit Schnellverschlüssen schnell und einfach montiert.
- Auch als Solo-Rad lieferbar.



STARCO

Gebr. Schaad AG | 4553 Subingen
Tel. 032 613 33 33 | Fax 032 613 33 35

www.schaad.ch

Die **Sahli AG** ist führender Grosshändler für Landmaschinenersatzteile und Geräte für die Landwirtschaft, Forst und Garten. **Zur kontinuierlichen Umsetzung unserer Erfolgsstrategie** suchen wir, infolge Generationenwechsel, eine überzeugende und unternehmerisch denkende Verkaufspersönlichkeit als:

Technischen Verkaufsberater im Aussendienst (F, D) für die Westschweiz

Tätigkeiten:

- Beratung von Fachhändlern in der Landtechnik und in der Eisenwarenbranche
- Auf- und Ausbau sowie Pflege von Kundenbeziehungen
- Verantwortung für die Erreichung der betriebswirtschaftlichen Zielgrössen

Ihr Profil:

- Freude am Verkaufen, Beraten und am Umgang mit Menschen
- Technische Grundausbildung, idealerweise als Landmaschinenmechaniker
- Engagierte Persönlichkeit mit professionellem Auftritt und zielorientiertem Handeln, interessiert an hoher Kundenzufriedenheit
- Lernbereitschaft, Loyalität und Ehrlichkeit

Wir bieten:

- Attraktiver Arbeitsplatz mit Arbeitsmitteln auf aktuellstem technischen Stand
- Motiviertes und gut eingespieltes Team
- Viel Raum für Initiative und Eigenverantwortung
- Gründliche Einarbeitung und individuelle fachliche Ausbildung
- Ausgezeichnetes Arbeitsklima und gute Entlohnung
- Firmenfahrzeug

Haben wir Ihr Interesse geweckt und sind Sie an einem längerfristigen Engagement interessiert? Dann freut sich Frau Antoinette Süss auf Ihre schriftliche Bewerbung mit Foto. Volle Diskretion ist für uns selbstverständlich.

Sahli AG
Antoinette Süss
Oberdorfstr. 17
8934 Knonau
044 768 54 24
asuess@sahli-ag.ch



Lieferstark und zuverlässig seit 1919