

**Zeitschrift:** Landtechnik Schweiz  
**Herausgeber:** Landtechnik Schweiz  
**Band:** 72 (2010)  
**Heft:** 11  
  
**Rubrik:** SVLT

### **Nutzungsbedingungen**

Die ETH-Bibliothek ist die Anbieterin der digitalisierten Zeitschriften auf E-Periodica. Sie besitzt keine Urheberrechte an den Zeitschriften und ist nicht verantwortlich für deren Inhalte. Die Rechte liegen in der Regel bei den Herausgebern beziehungsweise den externen Rechteinhabern. Das Veröffentlichen von Bildern in Print- und Online-Publikationen sowie auf Social Media-Kanälen oder Webseiten ist nur mit vorheriger Genehmigung der Rechteinhaber erlaubt. [Mehr erfahren](#)

### **Conditions d'utilisation**

L'ETH Library est le fournisseur des revues numérisées. Elle ne détient aucun droit d'auteur sur les revues et n'est pas responsable de leur contenu. En règle générale, les droits sont détenus par les éditeurs ou les détenteurs de droits externes. La reproduction d'images dans des publications imprimées ou en ligne ainsi que sur des canaux de médias sociaux ou des sites web n'est autorisée qu'avec l'accord préalable des détenteurs des droits. [En savoir plus](#)

### **Terms of use**

The ETH Library is the provider of the digitised journals. It does not own any copyrights to the journals and is not responsible for their content. The rights usually lie with the publishers or the external rights holders. Publishing images in print and online publications, as well as on social media channels or websites, is only permitted with the prior consent of the rights holders. [Find out more](#)

**Download PDF:** 03.02.2026

**ETH-Bibliothek Zürich, E-Periodica, <https://www.e-periodica.ch>**





SVLT

ASETA

## CZV – Kursangebote 2011 (1. Quartal)



**Seit 1. September 2009 ist die Chauffeuren-Zulassungs-Verordnung (CZV) in Kraft. Damit verbunden ist der obligatorische Nachweis über den periodischen Besuch von spezialisierten Aus- und Weiterbildungsangeboten für Lastwagenchauffeure. Der SVLT hat ein attraktives Weiterbildungsangebot organisiert zusammen mit akkreditierten Lastwagenfahrlehrern.**

Wer über einen Führerausweis Kategorie C oder C1 (Motorwagen über 3,5 t) verfügt, ist nach CZV verpflichtet, innerhalb von fünf Jahren 35 Stunden (5 Tage) obligatorische Weiterbildung nachzuweisen. Nur so bleibt die Berechtigung, über das Jahr 2014 hinaus gewerbliche Transporte mit Fahrzeugen dieser Kategorien durchzuführen. Für die Kategorien D und D1 (schwere Motorwagen zum Personentransport) endet diese Frist bereits 2013.

Die vom SVLT im Rahmen des Obligatoriums gemäss CZV durchgeführten Kurse finden in Gruppen zu maximal 16 Teilnehmenden an drei Standorten statt. Pro bestätigten Kurstag werden 7 Stunden an die obligatorische Weiterbildung angerechnet.

### Kursanmeldung CZV

Kurstyp: ☐ ARV ☐ Ladungssicherung ☐ Erste Hilfe

Kursort: \_\_\_\_\_ Kursdatum: \_\_\_\_\_

Name: \_\_\_\_\_ Vorname: \_\_\_\_\_

Strasse: \_\_\_\_\_ Nr.: \_\_\_\_\_

PLZ: \_\_\_\_\_ Ort: \_\_\_\_\_

Telefon: \_\_\_\_\_ Natel: \_\_\_\_\_

E-Mail: \_\_\_\_\_

SVLT-Mitglied-Nr.: \_\_\_\_\_ Geburtsdatum: \_\_\_\_\_

☐ Ich will von den Tarifen für Mitglieder profitieren und werde Mitglied

Nummer des Führerausweises (Feld 5 auf dem FAK):

--	--	--	--	--	--	--	--	--	--	--	--	--	--	--	--	--	--	--	--

Ich habe von den Teilnahmebedingungen Kenntnis genommen.

Datum: \_\_\_\_\_ Unterschrift: \_\_\_\_\_

Einsenden oder faxen an **SVLT, Ausserdorfstrasse 31, 5223 Riniken**,  
Fax 056 441 67 31, E-Mail: [zs@agrartechnik.ch](mailto:zs@agrartechnik.ch)

### ARV

**1 Tag, Fr. 275.– (Nichtmitglieder 295.–)**

Die Teilnehmenden üben den Umgang mit dem «Digitalen Fahr-tenschreiber» gemäss der Arbeits- und Ruhezeitverordnung, wie sie ab dem 1.1.2011 Gültigkeit hat.

#### Riniken AG

Di., 04.01.  
Di., 11.01.  
Di., 25.01.  
Fr., 04.02.  
Do., 10.02.  
Di., 22.02.  
Fr., 04.03.  
Di., 15.03.  
Do., 24.03.

#### Frauenfeld TG

Do., 06.01.  
Do., 24.02.

#### Landquart GR

Mo., 03.01.  
Fr., 25.02.

#### Wülflingen ZH

Mi., 05.01.  
Mi., 02.02.

#### Zollikofen BE

Mo., 10.01.  
Mo., 14.02.

### Ladungssicherung 1 Tag, Fr. 295.– (Nichtmitglieder 320.–)

Die Teilnehmenden erarbeiten in Theorie und Praxis die Grundlagen für das korrekte Beladen und das fachgerechte Sichern ausgewählter Güter.

#### Riniken AG

Do., 13.01.  
Di., 01.02.  
Di., 15.02.  
Di., 08.03.  
Do., 17.03.  
Di., 29.03.

#### Frauenfeld TG

Do., 03.03.

#### Landquart GR

Fr., 25.03.

#### Wülflingen ZH

Fr., 11.02.  
Mi., 02.03.

#### Zollikofen BE

Mo., 07.03.  
Mo., 14.03.

### Erste Hilfe

**1 Tag, Fr. 295.– (Nichtmitglieder 320.–)**

Die Teilnehmenden lernen das korrekte Verhalten am Unfallort. Sie vertiefen die Fähigkeit, die lebensrettenden Sofortmassnahmen rasch und zweckmässig anzuwenden. Sie lernen die Funktionen und den Einsatz des Wiederbelebungsgerätes «Automatisierter Externer Defibrillator» kennen.

#### Riniken AG

Fr., 07.01.  
Mi., 23.02.  
Mi., 26.01.

#### Frauenfeld TG

Do., 27.01.

#### Landquart GR

Fr., 28.01.  
Di., 01.02.

#### Wülflingen ZH

Fr., 14.01.2011

#### Zollikofen BE

Do., 20.01.2011  
Mo., 07.02.2011

Änderungen vorbehalten

### Hinweise und Teilnahmebedingungen:

- Die Kurseinladung und die Rechnung werden spätestens eine Woche vor dem Kurs zugestellt.
- Führerausweis im Kreditkartenformat (FAK), da sämtliche Registrationen auf der persönlichen Nummer des Führerausweises basieren. Formulare für den Umtausch des alten blauen Ausweises sind bei den kantonalen Strassenverkehrsämtern erhältlich.
- Allfällige Kursannullierung, z.B. mangels Anmeldungen, wird den davon betroffenen Teilnehmerinnen und Teilnehmern spätestens 10 Tage vor dem Kurs bekannt gegeben.
- Bei Abmeldung innerhalb von 14 Tagen vor dem Kurs wird ein Unkostenbeitrag von Fr. 60.– verrechnet, sofern keine zwingenden Gründe vorliegen. Unbegründetes Nichterscheinen am Kurs berechtigt den SVLT, das volle Kursgeld zu verlangen.
- Im Kursgeld ist die Verpflegung nicht inbegriffen.





SVLT

ASETA

## Werkstattkurse

(Preise in Klammern gelten für Nichtmitglieder)

### Werkstatt – Lehrgang K25

**Ausbildung in Schweisstechnik, Metallkonstruktionen, Wartungs- und Reparaturarbeiten an Maschinen, Traktoren K25** ☒  
**25 Tage, CHF 2300.– (2500.–)**

5 Wochen intensive Praxis in der Werkstatt, aufgeteilt in 8 Module:

- MAG-Schutzgas- und Elektrodenschweissen
  - Autogenschweissen, Schneidbrennen, Hartlöten
  - Metallkonstruktionen nach eigenem Bedarf anfertigen
  - Bremsen, Beleuchtung und Aufbauten von Anhängern reparieren oder umändern
  - Gelenkwellen, Bodenbearbeitungs- und Futtererntemaschinen usw. reparieren
  - Dieselmotoren warten, Hydraulikzylinder reparieren
  - Traktoren, Hoflader warten und reparieren
  - Fahrzeugelektrik reparieren und nachrüsten
- Verlangen Sie den ausführlichen Kursbeschrift.

21.02.–25.03.2011

- **Zu reparierende Maschinen unbedingt mitbringen.**  
(auf Anmeldetalon vermerken)

### Schweissen

**Schutzgasschweissen SMS** 2 Tage, CHF 580.– (780.–)  
MAG-Schweissen an Profilen von 3–8 mm und Blechen von 1–2 mm, in verschiedenen Positionen. Kenntnisse über Metalle, Drahtelektroden und Schutzgase.

3.–4.1.2011; 4.–5.4.2011; 7.–8.6.2011

**Elektrodenschweissen SES** 2 Tage, CHF 580.– (780.–)  
Stahl in verschiedenen Stärken und Positionen schweissen. Kenntnisse über Metalle, Elektroden und Hartauftragschweissen.

1.–2.2.2011; 19.–20.5.2011

**Autogenschweissen/Hartlöten SAL**  
2 Tage, CHF 580.– (780.–)  
Feinbleche und Röhren schweissen. Verzinkten Stahl, Kupfer und Messing hartlöten. Schneidbrenner bedienen für Schneiddicke bis 50 mm.

23.–24.2.2011

### Kommunalbetrieb und Gartenbau

**Unterhalt und Reparatur von Maschinen mit Hydraulikanlagen MHR** ☒ 2 Tage, CHF 430.– (630.–)  
Wartung der Hydraulikanlage an Minibagger, Radlader, Raupendumper. Gelenklager in Ausleger und Ladeschwinge ersetzen. Zylinder und Leitungen reparieren. Öllecks abdichten. Wartungsarbeiten am Motor.

11.–12.1.2011; 24.–25.5.2011

**Unterhalt von Motorsensen, Kettensägen und Heckenscheren MGK** ☒ 1 Tag, CHF 235.– (335.–)  
Wartungsarbeiten am Motor. Pflege von Antriebswelle und Schwert. Schärfen der Kette, Mählscheibe, Heckenschere. Störungen beheben. Stilllegung für die Winterpause.

3.2.2011; 17.5.2011

**Unterhalt von Motorgeräten mit 4-Takt-Motoren MRG** ☒ 1 Tag, CHF 235.– (335.–)  
Wartungsarbeiten an Benzin- und Dieselmotoren, Rasenmäher, Rasentraktor, Bodenfräse. Messer schärfen. Kommunalmähbalken einstellen. Störungen beheben. Stilllegung für die Winterpause.

13.1.2011; 26.5.2011

**Unterhalt von Kettensägen MSK** ☒ 1 Tag, CHF 235.– (335.–)  
Ketten- und Schwertpflege, Motorservice und Vergaserregulierung, Störungen beheben, Seilstarter reparieren, Stilllegungsarbeiten.

23.12.2010

- **Zu reparierende Maschinen unbedingt mitbringen.**  
(auf Anmeldetalon vermerken)

### Traktoren und Hoflader

**Dieselmotoren warten und reparieren TDM** ☒ 2 Tage, CHF 430.– (630.–)  
Wartungs- und Reparaturarbeiten an Kühl- und Kraftstoffanlage. Einstellen der Ventile. Abdichten bei Ölverlust. Störungssuche an Starthilfe und Anlasser, Servicearbeiten zum Überwintern.

6.–7.1.2011; 17.–18.3.2011

**Traktoren zur MFK-Nachprüfung instand stellen TNP** ☒ 5 Tage, CHF 950.– (1150.–)  
Lenkung, Vorderachse, Bremsen, Kupplung und Beleuchtung instand stellen. Abdichten bei Ölverlust am Motor, Getriebe, Allradachse oder Hydraulik.

13.–17.12.2010; 21.–25.3.2011

**Hoflader instand stellen THL** ☒ 3 Tage, CHF 570.– (770.–)  
Wartungsarbeiten an Motor und Hydraulikanlage. Öllecks abdichten. Reparaturarbeiten an Ladeschwinge und Anbaugeräten.

6.–8.12.2010

- **Zu reparierende Maschinen unbedingt mitbringen.**  
(auf Anmeldetalon vermerken)

### Kursanmeldung

Kurstyp (Buchstabenfolge) Kursdatum Mitglied-Nr.

Name

Adresse

PLZ, Ort

Telefon Fax

E-Mail

Datum und Unterschrift

☐ Ich will von den Tarifen für Mitglieder profitieren

☐ Ich bringe folgende Maschinen, Geräte mit zum Kurs:

Einsenden oder faxen an **SVLT, Ausserdorfstrasse 31,**

**5223 Riniken, Fax 056 441 67 31**



## Elektrik und Beleuchtung

### Fahrzeugelektrik EFZ

1 Tag, CHF 235.– (335.–)

Anhängerbeleuchtung nachrüsten und instand setzen, Richtungsanzeiger und Lichtanlage am Traktor reparieren. Störungen an Anlasser und Vorglühanlage beheben.

14.12.2010; 22.3.2011

## Maschinen und Anhänger

### Gelenkwellen und Kupplungen LGW ☒

1 Tag, CHF 235.– (335.–)

Schutzteile, Schieberohre, Kreuz- und Weitwinkelgelenke reparieren, Überlast- und Freilaufkupplungen prüfen und instand stellen.

3.12.2010; 11.3.2011

### Pressen und Knüpfer LPK ☒

1 Tag, CHF 235.– (335.–)

Messer schleifen, Kolbenführung und Synchronlauf der Antriebe einstellen.

Knüpfereinstellung nach Zugspannungsmethode, Bindefehler beheben.

21.12.2010

- **Zu reparierende Maschinen unbedingt mitbringen.**  
(auf Anmeldetalon vermerken)

## Hydraulik

### Hydraulikzylinder und -armaturen HFZ ☒

1 Tag, CHF 235.– (335.–)

Wartung von Hydraulikanlagen, Zylinder reparieren, montieren von Stahlrohr- und Schlauchleitungen. Pumpen, Ventile, Hydromotoren.

7.4.2011

### Hydraulische Anhängerbremsen HAB ☒

2 Tage, CHF 430.– (630.–)

Einbauen und abstimmen vorbereiteter Bausätze an mitgebrachten Anhängern, Druckfässern und weiteren Anhängermaschinen.

29.–30.11.2010; 7.–8.3.2011

- **Zu reparierende Maschinen unbedingt mitbringen.**  
(auf Anmeldetalon vermerken)

### Allgemeine Hinweise:

- Preise in Klammern für Nichtmitglieder
- Die Kurseinladung mit Liste der Teilnehmenden und Rechnung wird spätestens eine Woche vor Kursbeginn verschickt.
- Eigene Maschinen, Geräte und Werkzeuge können in den Kursen ☒ gewartet und repariert werden. Diese sind für eine erfolgreiche Kursgestaltung wichtig. Besprechen Sie Fragen betreffend Maschinen mit dem Kursleiter (Telefon: 056 441 20 22).
- Mittagessen im Restaurant (im Kursgeld nicht inbegriffen), für mitgebrachte Speisen steht ein Mikrowellengerät im Aufenthaltsraum zur Verfügung, dort gibt es auch einen Kaffeeautomaten.
- Kursausweis bzw. Kurseintrag im Berufsausweis (mitbringen)
- Allfällige Kursannullation mangels genügender Teilnehmerzahl: Die Angemeldeten werden nach Möglichkeit bis fünf Tage vor Kursbeginn benachrichtigt.
- Bei Abmeldung innerhalb von 14 Tagen vor Kursbeginn wird ein Unkostenbeitrag von Fr. 60.– verrechnet, sofern keine zwingenden Gründe vorliegen. Unbegründetes Nichterscheinen am Kurs berechtigt den SVLT, das volle Kursgeld zu verlangen.

## Oldtimer restaurieren

### Traktoren und Einachser TOZ ☒

5 Tage, CHF 950.– (1150.–)

Einstell- und Abdichtarbeiten an Motor und Getriebe. Reparaturarbeiten an Vorderachse, Lenkung und Bremse. Elektrische Anlage und Beleuchtung instand stellen.

28.3.–1.4.2011

## Fahrkurs G40



Unterstützt durch  
den Fonds für  
Verkehrssicherheit  
(FVS)



**Kursgebühr:** CHF 540.–, abzüglich Rückerstattung von CHF 100.– durch den Fonds für Verkehrssicherheit.

**Zum Kurs erforderlich:**  
Führerausweis Kat F/G

**Erster Kurstag:** Traktor (30 oder 40 km/h) mit Fahrerschutz (Fahrzeugausweis, Abgaswartungsdokumente nicht vergessen)

**Zweiter Kurstag:** Traktor und landwirtschaftliche Anhänger

**Letzter Kurs dieser Saison: Nyon 18.11. + 23.11.2010**

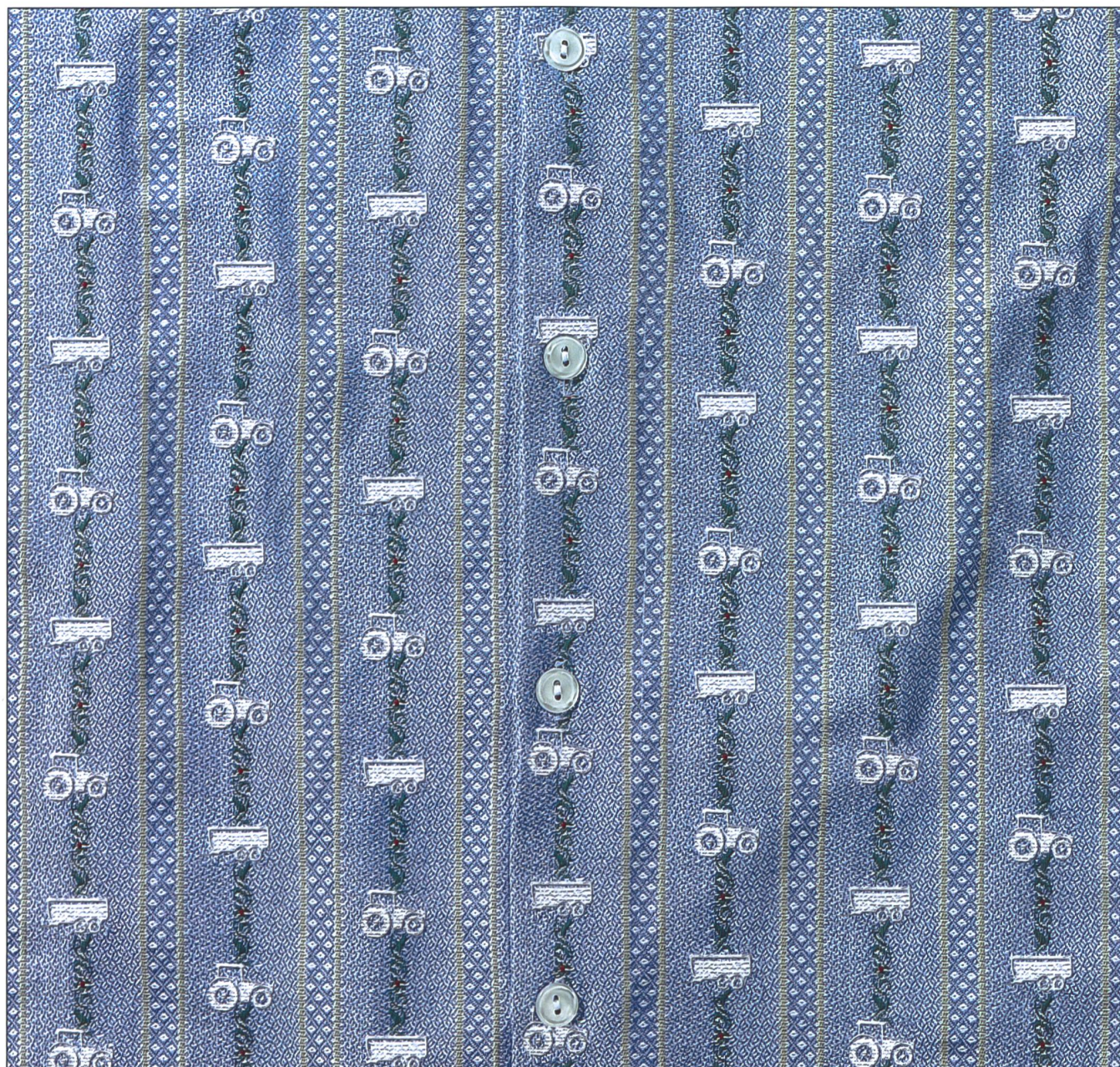
**Kursorte:** Aarberg BE, Batzenheid SG, Biberbrugg SZ, Brunegg AG, Bülach ZH, Bulle FR, Claro TI, Corcelles-près-Payerne VD, Courtételle JU, Düringen FR, Frauenfeld TG, Gossau SG, Hohenrain LU, Kägiswil OW, Ilanz GR, Interlaken BE, La Sarraz VD, Landquart GR, Langnau i.E. BE, Lindau ZH, Les Hauts-Geneveys NE, Lyss BE, Lyssach BE, Marthalen ZH, Mettmenstetten ZH, Moudon VD, Niederurnen GL, Nyon VD, Oensingen SO, Saanen BE, Salez SG, Schwarzenburg BE, Schöftland AG, Schwyz SZ, Sissach BL, Sion VS, Sitterdorf TG, Sursee LU, Tramelan BE, Tuggen SZ, Visp VS, Willisau LU, Zweisimmen BE und Zwingen BL

**Schon jetzt kann man sich für die Kurssaison 2011 voranmelden. Die Informationen mit allen Kursorten und Daten werden dann im Januar zugestellt.**

### Anmeldung Fahrkurs G40

Kursort	Kursdatum nicht bekannt
Name/Vorname	
Geburtsdatum	
Adresse	
PLZ, Wohnort	
Telefon	Handy:
Ich habe von den Teilnahmebedingungen Kenntnis genommen.	
Datum und Unterschrift	
Unterschrift der Eltern oder des Lehrmeisters	
Einsenden an: SVLT, Postfach, 5223 Riniken, Telefon 056 441 20 22, Fax 056 441 67 31, E-Mail: info@agrartechnik.ch	





# AGRAMA

**Bern, 25. – 29.11.2010**

**Offen von 9.00 bis 17.00 Uhr / Kinderhort (2 bis 6 Jahre)**

**SCHNELL UND EINFACH**

Kaufen Sie Ihr Billett über  
**[www.agrama.ch](http://www.agrama.ch)**



**SLV/ASMA**

SCHWEIZERISCHER LANDMASCHINEN-VERBAND  
ASSOCIATION SUISSE DE LA MACHINE AGRICOLE