

**Zeitschrift:** Landtechnik Schweiz  
**Herausgeber:** Landtechnik Schweiz  
**Band:** 71 (2009)  
**Heft:** 9

**Rubrik:** SVLT

### **Nutzungsbedingungen**

Die ETH-Bibliothek ist die Anbieterin der digitalisierten Zeitschriften auf E-Periodica. Sie besitzt keine Urheberrechte an den Zeitschriften und ist nicht verantwortlich für deren Inhalte. Die Rechte liegen in der Regel bei den Herausgebern beziehungsweise den externen Rechteinhabern. Das Veröffentlichen von Bildern in Print- und Online-Publikationen sowie auf Social Media-Kanälen oder Webseiten ist nur mit vorheriger Genehmigung der Rechteinhaber erlaubt. [Mehr erfahren](#)

### **Conditions d'utilisation**

L'ETH Library est le fournisseur des revues numérisées. Elle ne détient aucun droit d'auteur sur les revues et n'est pas responsable de leur contenu. En règle générale, les droits sont détenus par les éditeurs ou les détenteurs de droits externes. La reproduction d'images dans des publications imprimées ou en ligne ainsi que sur des canaux de médias sociaux ou des sites web n'est autorisée qu'avec l'accord préalable des détenteurs des droits. [En savoir plus](#)

### **Terms of use**

The ETH Library is the provider of the digitised journals. It does not own any copyrights to the journals and is not responsible for their content. The rights usually lie with the publishers or the external rights holders. Publishing images in print and online publications, as well as on social media channels or websites, is only permitted with the prior consent of the rights holders. [Find out more](#)

**Download PDF:** 02.04.2026

**ETH-Bibliothek Zürich, E-Periodica, <https://www.e-periodica.ch>**



Leben auf der Strasse: Auf dem riesigen Marktplatz aus der Kolonialzeit in Villa de Leiva. (Bilder: Ueli Zweifel)

# Fach- und Ferienreise nach Kolumbien

Die Fach- und Ferienreisen des SVLT und seiner Sektionen haben eine lange Tradition. Jetzt werden sie von Bischofberger Info Reisen durchgeführt. Die Reisedaten liegen in den Wintermonaten Januar und Februar. Viele Teilnehmerinnen und Teilnehmer aus bäuerlichen Kreisen leisten sich dann eine vielversprechende Reise mit einem überaus abwechslungs- und lehrreichen Programm in die südliche Hemisphäre. Ein kleines Expertenteam hat für die Fach- und Ferienreise 2010 als Reisedestination Kolumbien in Südamerika ausgewählt. Für die Details liegt dieser Ausgabe der ausführliche Reiseprospekt bei.

Ueli Zweifel

Seit 2006 hat sich die Sicherheitslage in Kolumbien merklich verbessert, schreibt das Eidgenössische Departement für Auswärtiges. Auf der Fach- und Ferienreise werden die relativ dicht besiedelten Regionen auf dem Hochland mit der Hauptstadt Bogota, Villa de Leiva, Popayan, und das Valle del Cauca besucht, wo man sich sehr sicher fühlen darf. Fakultativ schliessen sich Badeferien an der Karibikküste an.

## Wenn einer eine Reise tut...

...so kann er was erzählen. Die besten Gegenden sind landschaftlich

sehr reizvoll und aus landwirtschaftlichem Blickwinkel überaus spannend. Es gibt vielfältige und liebenswürdige Begegnungen mit Menschen aus Kolumbien sowie mit Einwanderern aus der Schweiz und aus Deutschland, für die Kolumbien zur zweiten Heimat geworden ist. Wer das Land mit offenen Sinnen bereist, wird unvergessliche Eindrücke mit nach Hause nehmen. Der Bilderbogen erzählt vom Erlebten auf der Rekognoszierungsreise. ■

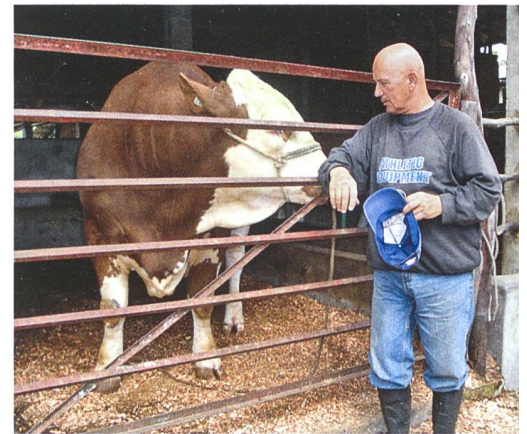
**Auskünfte und Anmeldung:**  
**Bischofberger Info-Reisen,**  
**Zürich, Tel. 044 384 93 93**



▲ Lebensfreude: Gutes Geschäft mit dem Verkauf von Panela, einem Lebensmittel, das durch Verkothen von Zuckerrohrsafft bei hohen Temperaturen gewonnen wird.



▲ Pionier: Der Appenzeller Hans Koller ist ein Menschenfreund. Ein Rundgang durch seinen Musterbetrieb Koyamad mit 160 Angestellten, den er mit seiner kolumbianischen Frau aufgebaut hat, ist so spannend wie sein ganzes Lebenswerk.



▲ Pionier: Kurt Schüssler könnte man Stunden lang zuhören. Kaum zu glauben, wer alles (mit Rang und Namen) seinen Weg gekreuzt hat. Der clevere Tierzüchter landet mit seinen Spitzentieren (Simmental × Zebu) bei den nationalen Ausstellungen regelmässig auf den vordersten Rängen.



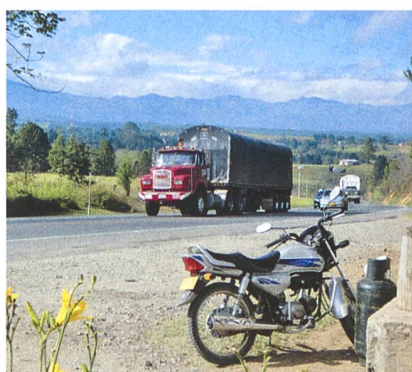
◀ Bijou unter den Grossschleppern: 275 PS ziehen bis zu fünf Anhänger in die Zuckerfabrik «Ingenio Cauca». Das Riesenwerk inklusive Äthanolproduktion entpuppt sich als überaus fortschrittlich in Sachen Sozialleistungen und Umweltstandards.

▼ Kaffee als wichtigstes Exportprodukt: Handwerkliche Verarbeitung der Kaffeekirschen.

▼ Anflug auf Bogota (ca. 7 Mio Einwohner).



▼ Panamericana: Legendäre Nord-Süd-Achse.



► Danke für die tolle Reise: Manuela Rüegg, Kaffeeproduzentin und ständig präsente Übersetzerin, Jairo Paz-Gomes, sachkundiger Reiseleiter aus Popayan, der sein Land liebt.



**Bauen Sie um,  
oder bauen Sie  
einen neuen Stall?**

**Benötigen Sie eine  
Umspülanlage  
und ein Rührwerk?**

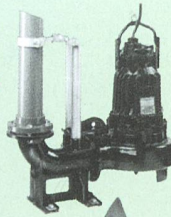
Wir sind Spezialisten und helfen Ihnen  
bei der Planung.

**Rufen Sie an!**

 **Hochdorfer  
Technik AG**

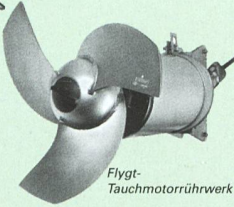
[www.hochdorfer.ch](http://www.hochdorfer.ch)

Siegartstrasse 8  
CH-6403 Küssnacht a.R.  
Telefon +41(0) 41 914 00 30  
Telefax +41(0) 41 914 00 31



Flygt -  
Industrietechnik für  
die Landwirtschaft

Flygt-  
Tauchmotorpumpen



Flygt-  
Tauchmotorrührwerk

**Holz+ Schenk = Wärme**

seit 1877



**Kochen, backen und heizen**

**Senden Sie mir Prospekte über:**

- Holz- und Kombiherde
- Zentralheizungsherde
- Brotbacköfen
- Knetmaschinen
- Kachelöfen
- Holzfeuerungskessel
- Wärmespeicher
- Pellet-Heizkessel
- Pellet-Lagersysteme
- Wärmepumpen
- Solaranlagen

Name \_\_\_\_\_

Vorname \_\_\_\_\_

Beruf \_\_\_\_\_

Strasse \_\_\_\_\_

PLZ/Ort \_\_\_\_\_

Telefon \_\_\_\_\_



LT K09

Ofenfabrik Schenk AG  
3550 Langnau i.E.  
Telefon 034 402 32 62  
[info@ofenschenk.ch](mailto:info@ofenschenk.ch)  
[www.ofenschenk.ch](http://www.ofenschenk.ch)

**ofenschenk.ch**



**Für wendige  
Einsätze!**



**Die Teleskoplader MLT  
Maniscopic von Manitou**

Überzeugend: Die Wendigkeit auf  
engstem Raum • die Nennttragkraft bis  
4'500 kg • die Hubhöhe bis 9 m • die  
Motoren von 50 - 123 PS • die Anhängelast  
bis 15 t • das sehr stabile Chassis  
• die vielen Anbaugeräte • die Zulassung  
bis 40 km/h • die weltweit meistverkauften  
Teleskoplader in der Landwirtschaft  
usw.

**Aggeler AG**

9314 Steinebrunn  
Tel. 071 477 28 28  
[info@aggeler.ch](mailto:info@aggeler.ch)  
[www.aggeler.ch](http://www.aggeler.ch)

**A. Leiser AG**

6260 Reiden  
Tel. 062 749 50 40  
3053 Münchenbuchsee  
Tel. 031 869 46 40  
[info@leiserag.ch](mailto:info@leiserag.ch)  
[www.leiserag.ch](http://www.leiserag.ch)



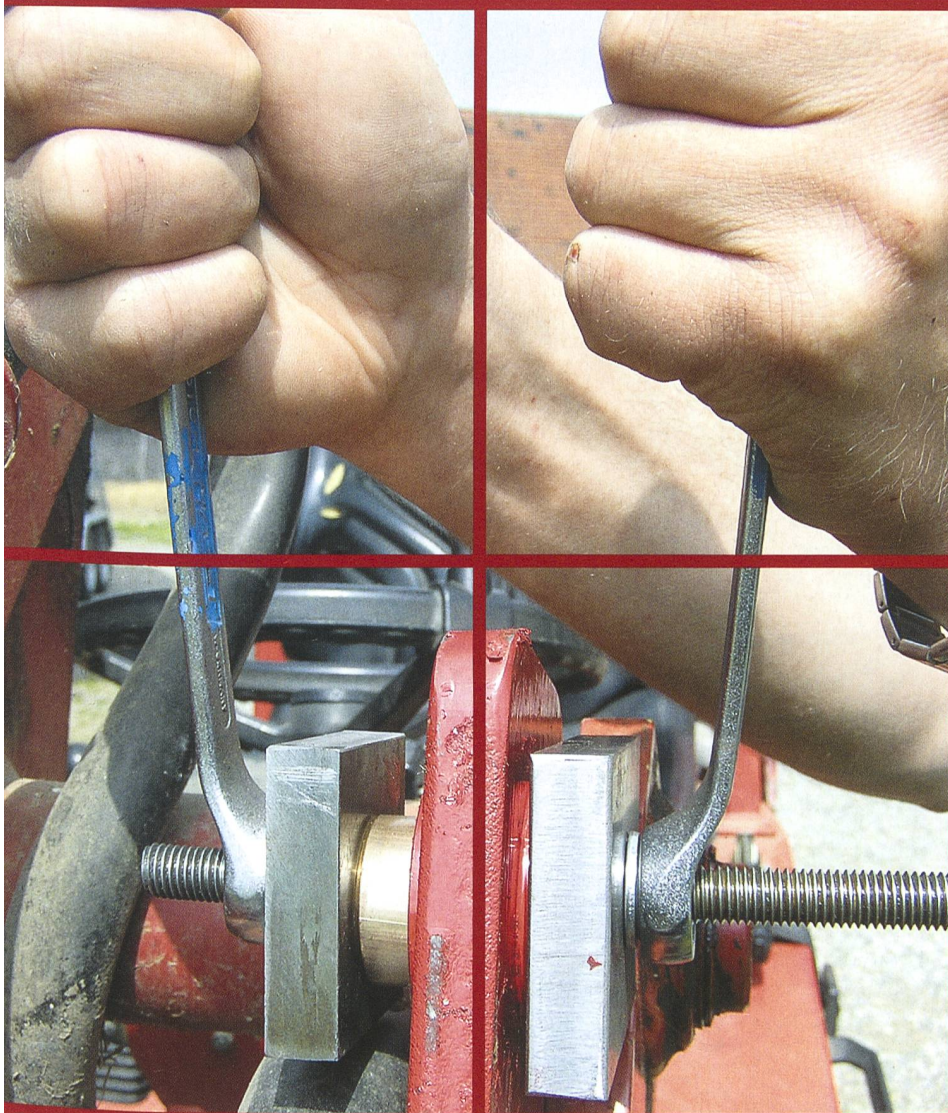
**MANITOU**  
[www.teleskoplader.ch](http://www.teleskoplader.ch)



SVLT

ASETA

# Kurszentrum Riniken 2009/2010



## Angebote:

### Werkstattkurs K25

Umfassende Aus- und Weiterbildung in Schweisstechnik, Metallkonstruktion sowie Wartungs- und Reparaturdienst. Kursdauer 25 Tage

### Kurse Landtechnik

Wartungs- und Reparaturdienst, Schweisstechnik (autogen, elektrisch, Schutzgasschweissen), Fahrzeugelektrik

### Gebäudeunterhalt

Mauern und Verputzen  
Trockenausbau  
Wand- und Bodenplatten  
Elektroinstallationen

### Fahrkurs G40

2 Tage à 10 Lektionen

Verlangen Sie die ausführliche Kursinformationen:

[zs@agrartechnik.ch](mailto:zs@agrartechnik.ch)

[www.agrartechnik.ch](http://www.agrartechnik.ch)

## Mehr Chancen auf dem Arbeitsmarkt

Technisches Wissen und viel praktische Erfahrung sind das Erfolgsrezept der Weiterbildungskurse am SVLT-Kurszentrum in Riniken. Fachkompetenz erhöht die Professionalität und steigert die Chancen im Haupt- und Nebenerwerb.

## Schweizerischer Verband für Landtechnik –

Fachorganisation für Land,  
Wirtschaft und Technik

Tel. 056 441 20 22

Fax 056 441 67 31

### Kursanmeldung

Kurstyp (Buchstabenfolge) \_\_\_\_\_ Kursdatum \_\_\_\_\_ Mitglied-Nr. \_\_\_\_\_

Name \_\_\_\_\_

Adresse \_\_\_\_\_

PLZ, Ort \_\_\_\_\_

Telefon \_\_\_\_\_ Fax \_\_\_\_\_

E-Mail \_\_\_\_\_

Datum und Unterschrift \_\_\_\_\_

Ich will von den Tarifen für Mitglieder profitieren

Ich bringe folgende Maschinen, Geräte mit zum Kurs: \_\_\_\_\_

Einsenden oder faxen an **SVLT, Ausserdorfstrasse 31, 5223 Riniken, Fax 056 441 67 31**

# Werkstattkurse

(Preise in Klammern gelten für Nichtmitglieder)

## Werkstatt-Lehrgang K25

**Ausbildung in Schweisstechnik, Metallkonstruktionen, Wartungs- und Reparaturarbeiten an Maschinen, Traktoren K25** 25 Tage, CHF 2250.– (3050.–)

5 Wochen intensive Praxis in der Werkstatt, aufgeteilt in 8 Module: MAG-Schutzgas- und Elektrodenschweissen Autogenschweissen, Schneidbrennen, Hartlöten Metallkonstruktionen nach eigenem Bedarf anfertigen Bremsen, Beleuchtung und Aufbauten von Anhängern reparieren oder umändern Gelenkwellen, Bodenbearbeitungs- und Futtererntemaschinen usw. reparieren Dieselmotoren warten, Hydraulikzylinder reparieren Traktoren, Hoflader warten und reparieren Fahrzeugelektrik reparieren und nachrüsten Verlangen Sie den ausführlichen Kursbeschreibung.

16.11.–18.12.2009; 1.3.–1.4.2010

- Zu reparierende Maschinen unbedingt mitbringen. (Auf Anmeldetalon vermerken)

## Schweissen

**Schutzgasschweissen SMS** 2 Tage, CHF 560.– (760.–)  
MAG-Schweissen an Profilen von 3–8mm und Blechen von 1–2mm, in verschiedenen Positionen. Kenntnisse über Metalle, Drahtelektroden und Schutzgase. 8./9.9.2009; 28./29.10.2009  
9./10.2.2010; 8./9.6.2010

**Elektrodenschweissen SES** 2 Tage, CHF 560.– (760.–)  
Stahl in verschiedenen Stärken und Positionen schweissen. Kenntnisse über Metalle, Elektroden und Hartauftragschweissen. 11./12.11.2009; 5./16.1.2010; 19./20.5.2010

**Autogenschweissen/Hartlöten SAL** 2 Tage, CHF 560.– (760.–)  
Feinbleche und Röhren schweissen. Verzinkten Stahl, Kupfer und Messing hartlöten. Schneidbrenner bedienen für Schneiddicke bis 50 mm. 18./19.11.2009; 3./4.3.2010

## Kommunalbetrieb und Gartenbau

**Unterhalt und Reparatur von Maschinen mit Hydraulikanlagen MHR** 2 Tage, CHF 420.– (620.–)  
Wartung der Hydraulikanlage an Minibagger, Radlader, Raupendumper. Gelenklager in Ausleger und Ladeschwinge ersetzen. Zylinder und Leitungen reparieren. Öllecks abdichten. Wartungsarbeiten am Motor. 20./21.10.2009; 1./2.6.2010



**Unterhalt von Maschinen mit Dieselmotoren MDM** 1 Tag, CHF 230.– (330.–)

Wartungsarbeiten am Motor und an der übrigen Maschine wie Rasentraktor, Häcksler, Plattenvibrator, Raupendumper. Messer schärfen. Stilllegungsarbeiten. 22.10.2009

**Unterhalt von Motorsensen, Kettensägen und Heckenscheren MGK** 1 Tag, CHF 230.– (330.–)

Wartungsarbeiten am Motor. Pflege von Antriebswelle und Schwert. Schärfen der Kette, Mähscheibe, Heckenschere. Störungen beheben. Stilllegung für die Winterpause. 1.9.2009; 9.10.2009; 2.2.2010; 18.5.2010

**Unterhalt von Motorgeräten mit 4-Takt-Motoren MRG** 1 Tag, CHF 230.– (330.–)

Wartungsarbeiten an Motor, Rasenmäher, Rasentraktor, Bodenfräse. Messer schärfen. Kommunalmähbalken einstellen. Störungen beheben. Stilllegung für die Winterpause. 3.9.2009; 5.2.2010; 3.6.2010

**Kettensägen MSK** 1 Tag, CHF 230.– (330.–)  
Ketten- und Schwertpflege, Motorservice und Vergaserregulierung, Störungen beheben, Seilstarter reparieren, Stilllegungsarbeiten. 4.1.2010

- Zu reparierende Maschinen unbedingt mitbringen. (Auf Anmeldetalon vermerken)

## Werkzeuge

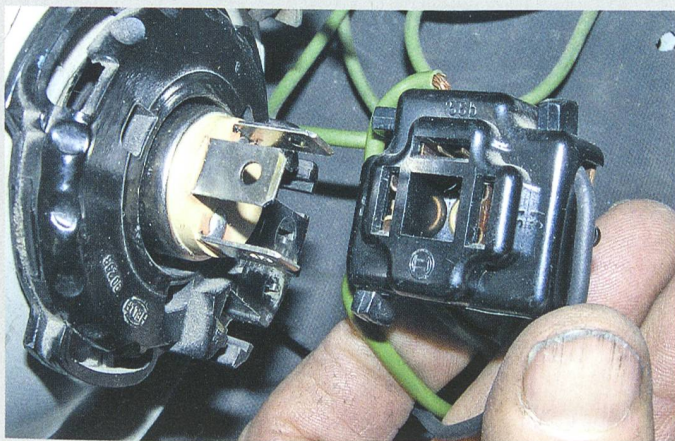
**Werkzeuge schärfen und härten WSH** 1 Tag, CHF 230.– (330.–)  
Meissel, Pickel, Metall- und Steinbohrer instand stellen. Schleifen von Baum- und Gartenscheren, Holzbearbeitungswerkzeuge, Hand- und Maschinenmesser. Schleifgeräteauswahl. 16.9.2009; 21.5.2010

## Traktoren und Hoflader

**Dieselmotoren warten und reparieren TDM** 2 Tage, CHF 420.– (620.–)  
Einstell- und Reparaturarbeiten an Zylinderkopf, Kühl- und Kraftstoffanlage, Störungssuche, Servicearbeiten zum Überwintern. 10./11.12.2009; 25./26.3.2010

**Traktoren zur MFK-Nachprüfung instand stellen TNP** 5 Tage, CHF 930.– (1130.–)  
Lenkung, Vorderachse, Bremsen, Kupplung und Beleuchtung instand stellen. Abdichten bei Ölverlust am Motor oder Getriebe. 14.–18.12.2009





### Abrieb und Edelputz BAU2

1 Tag, CHF 300.– (400.–)

Verarbeiten von Reibe-, Kunstharz- und Gipsputz. Arbeitsmethoden für dekorative Oberflächenstruktur. Kursleitung durch Baufachmann.

11.1.2010

### Trockenausbau mit Gipskartonplatten BAU3

1 Tag, CHF 300.– (400.–)

Trennwand-Ständerwerke und Türzargen einbauen. Isolation und Gipskartonplatten anbringen. Kursleitung durch Baufachmann.



### Wand- und Bodenplatten BAU4

1 Tag, CHF 300.– (400.–)

Flächeneinteilung durch attraktives Fugenbild. Qualitätsanforderungen. Unterschiedliche Verlegearten. Schneiden und Ausfugen der Platten. Kursleitung durch Baufachmann.

13.1.2010

### Elektroinstallationen 230V BAU7

1 Tag, CHF 300.– (400.–)

NIV-Vorschriften. Eignung und Schutzarten von Installationsmaterial. Ausführen von einfachen Installationen. Kursleitung durch Elektrofachmann.

11.2.2010

### Oldtimer restaurieren

#### Traktoren und Einachser TOZ ☒

5 Tage, CHF 930.– (1130.–)

Einstell- und Abdichtarbeiten an Motor und Getriebe. Reparaturarbeiten an Vorderachse, Lenkung und Bremse. Elektrische Anlage und Beleuchtung instand stellen.

2.–6.11.2009

### Hoflader instand stellen THL ☒

3 Tage, CHF 560.– (760.–)

Wartungsarbeiten an Motor und Hydraulikanlage. Öllecks abdichten. Reparaturarbeiten an Ladeschwinge und Anbaugeräten.

7.–9.12.2009; 22.–24.3.2010

- Zu reparierende Maschinen unbedingt mitbringen. (Auf Anmeldetalon vermerken)

## Elektrik und Beleuchtung

### Fahrzeugelektrik EFZ

1 Tag, CHF 230.– (330.–)

Anhängerbeleuchtung nachrüsten und instand setzen, Richtungsanzeiger und Lichtanlage am Traktor reparieren. Störungen an Anlasser und Vorglühanlage beheben.

30.10.2009; 29.3.2010

## Maschinen und Anhänger

### Gelenkwellen und Kupplungen LGW ☒

1 Tag, CHF 230.– (330.–)

Schutzteile, Schieberohre, Kreuz- und Weitwinkelgelenke reparieren, Überlast- und Freilaufkupplungen prüfen und instand stellen.

4.12.2009; 19.3.2010

### Pressen und Knüpfel LPK ☒ 1 Tag, CHF 230.– (330.–)

Messer schleifen, Kolbenführung und Synchronlauf der Antriebe einstellen. Knüpfereinstellung nach Zugspannungsmethode, Bindefehler beheben.

22.12.2009

- Zu reparierende Maschinen unbedingt mitbringen. (Auf Anmeldetalon vermerken)

## Hydraulik

### Hydraulikzylinder und -Armaturen HFZ ☒

1 Tag, CHF 230.– (330.–)

Wartung von Hydraulikanlagen, Zylinder reparieren, Montieren von Stahlrohr- und Schlauchleitungen. Pumpen, Ventile, Hydromotoren.

9.11.2009

### Hydraulische Anhängerbremsen HAB ☒

2 Tage, CHF 420.– (620.–)

Einbauen und Abstimmen vorbereiteter Bausätze an mitgebrachten Anhängern, Druckfässern und weiteren Anhängermaschinen.

30.11./1.12.2009; 15./16.3.2010

- Zu reparierende Maschinen unbedingt mitbringen. (Auf Anmeldetalon vermerken)

## Gebäudeunterhalt

### Mauern und Verputzen BAU1 2 Tage, CHF 560.– (760.–)

Steinmaterialien und Mörtelarten. Arbeitstechnik beim Mauern. Grundputz aufziehen. Kursleitung durch Baufachmann.

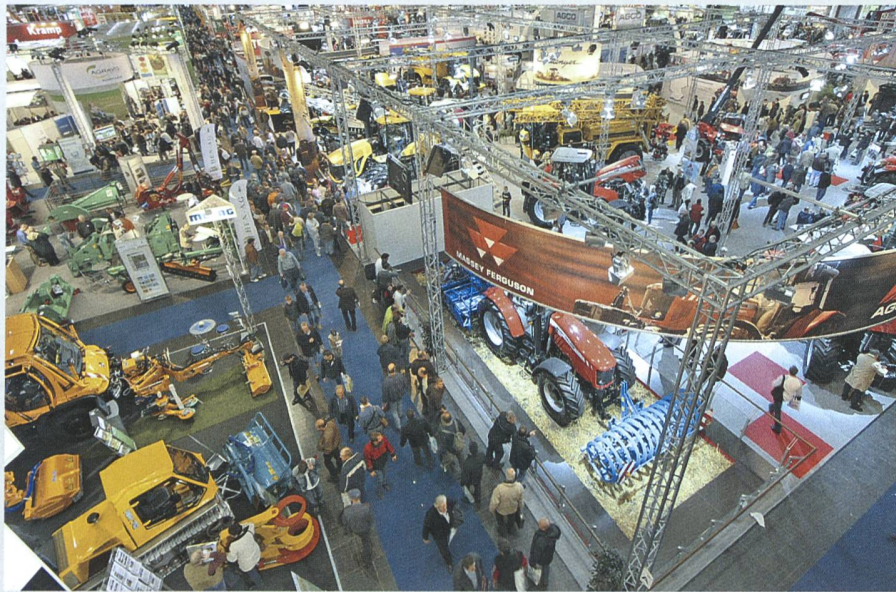
7./8.1.2010

### Allgemeine Hinweise:

#### ☒ Maschinen, Geräte und Werkzeuge für den Wartungs- und Reparaturdienst Mitbringen erwünscht.

- Preise in Klammern für Nichtmitglieder
- Die Kurseinladung mit Liste der Teilnehmenden und Rechnung wird spätestens eine Woche vor Kursbeginn verschickt.
- Eigene Maschinen, Geräte und Werkzeuge können in den Kursen gewartet und repariert werden. Diese sind für eine erfolgreiche Kursgestaltung wichtig. Besprechen Sie Fragen betreffend Maschinen mit dem Kursleiter (056 441 20 22)
- Mittagessen im Restaurant (im Kursgeld nicht inbegriffen), für mitgebrachte Speisen steht ein Mikrowellengerät im Aufenthaltsraum zur Verfügung, dort gibt es auch einen Kaffeeautomaten.
- Kursausweis bzw. Kurseintrag im Berufsausweis (mitbringen)
- Allfällige Kursannulation mangels genügender Teilnehmerzahl: Die Angemeldeten werden nach Möglichkeit bis fünf Tage vor Kursbeginn benachrichtigt.
- Bei Abmeldung innerhalb von 14 Tagen vor Kursbeginn wird ein Unkostenbeitrag von CHF 60.– verrechnet, sofern keine zwingenden Gründe vorliegen. Unbegründetes Nichterscheinen am Kurs berechtigt den SVLT, das volle Kursgeld zu verlangen.

# Agritechnica- Leserreise



## Organisation und Durchführung:

AGRAR REISEN 5001 Aarau  
Rohrerstr. 100 Tel. 062 834 71 51

## Anmeldungen:

So frühzeitig wie möglich, spätestens bis 1. Oktober 2009

Nachher nur noch auf telefonische Anfrage

Bei Abmeldungen nach dem Versand der Rechnung wird eine Bearbeitungsgebühr von CHF 60.– pro Person (maximal CHF 120.–) erhoben. Zusätzlich können Annullationskosten bis zum vollen Reisepreis entstehen.

Es gelten die allg. Reisebedingungen der AGRAR REISEN, die wir Ihnen auf Verlangen im Voraus oder spätestens mit der Rechnung zusenden. Reiseverlängerungen in Hannover sowie individuelle Arrangements auf Anfrage.

## Samstag, 7. bis Montag, 9. November 2009

### Anschlussprogramm Dienstag 10. November:

- Besuch Amazonen-Werke in Hasbergen-Gaste
- Schloss und Gutsbetrieb Ippenburg bei Osnabrück

### Programm der Leserreise:

#### Samstag, 7. November 2009 Bahnreise nach Hannover

Individuelle Bahn- oder PW-Anreise nach Basel SBB bzw. Basel Badischer Bahnhof (Parkhaus mit guten Preisen)

14.02 h ab Zürich HB, 14.57 h an Basel SBB. 15.04 h ab Basel SBB mit direktem ICE/ 15.13 h ab Basel Badischer Bahnhof – ab hier Gruppenfahrt. 20.17 h Ankunft in Hannover – Zwei Übernachtungen im Stadtzentrum

Hotelbezug und fakultatives gemeinsames Nachtessen

#### Sonntag, 8. November 2009 (Exklusivtag) Agritechnica

Ganztägiger Besuch der Agritechnica, mit Messeintritt sowie Stadtbahnбилlette zur Messe und zurück.

#### Montag, 9. November 2009 (Exklusivtag) Agritechnica/ Bahnrückreise

Nochmaliger fast ganztägiger Besuch der Agritechnica  
Rückfahrt mit ICE: 17.41 h ab Hannover HB. Umsteigen in Karlsruhe, Ankunft Basel Badischer Bahnhof 22.54 h, Basel SBB 23.00 h, An-

schlusszüge nach Olten/Luzern, Bern/Freiburg und Zürich (24:00 h) sowie St.Gallen.

Oder Anschlussprogramm: Carfahrt (ca. 90 km) nach Osnabrück, Nachtessen und Übernachtung.

#### Dienstag, 10. November 2009 Fachbesuche/ Bahnrückreise

Informative Werksbesichtigung der Amazonen-Werke auf Einladung des Landtechnikherstellers und des importierenden Unternehmens OTT Landmaschinen, Zollikofen (Amazonen Kommunalmaschinen werden von der Firma SGG GmbH in Saland ZH importiert).

Mittagessen im Betriebsrestaurant (im Pauschalpreis inbegriffen).  
Besuch Schloss und Gutsbetrieb Ippenburg mit einer Führung durch den Betriebsleiter Christian Schulze und kleiner Imbiss.

Busfahrt nach Dortmund, IC/ICE-Fahrt 17.37 h ab Dortmund mit Umsteigen in Köln nach Basel Bad Bahnhof 22.54 h, Basel SBB 23.00 h – Anschlusszüge wie 9. November.

#### Pauschalpreis Samstag bis Montag: CHF 790.–

Bahnreise mit ICE in 2. Kl. ab Basel Badischer Bahnhof nach Hannover und zurück, inkl. ICE-Zuschläge und Platzreservierungen/zwei Übernachtungen in guten Stadthotels, Basis Doppelzimmer bei Doppelbelegung mit Bad oder Dusche/WC, inkl. Frühstück / Besuche der Agritechnica gemäss Programm/Auftragspauschale/ausführliche Unterlagen zur Reise und zur Agritechnica/Reisebegleitung durch Vertreter der «Schweizer Landtechnik».

#### Fakultatives Zusatzprogramm:

#### Pauschalpreis Samstag bis Dienstag, mit Besuch Amazonen-Werke und Ippenburg: CHF 997.–

Zusätzlich inbegriffen: Busfahrt Hannover-Osnabrück-Dortmund, Bahnrückfahrt ab Dortmund, eine Übernachtung in Osnabrück mit Nachtessen, Mittagessen am Dienstag. Nicht inbegriffen sind: die Bahn- oder PW-Anreise nach Basel Badischer Bahnhof/alle Mahlzeiten und Getränke/Einzelzimmerzuschlag: Hannover – 2 Nächte: CHF 250.–/Osnabrück – 1 Nacht: CHF 42.–/Obligatorische Annullationskosten-Versicherung (5 % vom Reisepreis). ■

Anmeldung an AGRAR REISEN, Rohrerstr. 100, 5001 Aarau, Fax 062 834 71 00

### Ich/wir melde(n) mich an für die

- Leserreise an die Agritechnica  zus.: Teilnahme Anschlussprogramm Amazonen, Ippenburg  
(ohne Anschlussprogramm)

Name \_\_\_\_\_ Vorname \_\_\_\_\_ Geb.-Jahr \_\_\_\_\_

Name \_\_\_\_\_ Vorname \_\_\_\_\_ Geb.-Jahr \_\_\_\_\_

Adresse \_\_\_\_\_

PLZ/Wohnort \_\_\_\_\_

Tel. privat \_\_\_\_\_ Tel. Geschäft \_\_\_\_\_

Handy \_\_\_\_\_

Gewünschte Unterkunft  im Doppelzimmer  Einzelzimmer

Reiseversicherung:  
 vorhanden/welche?  benötigt