

Zeitschrift: Landtechnik Schweiz

Herausgeber: Landtechnik Schweiz

Band: 70 (2008)

Heft: 1

Rubrik: Maschinenkosten 2008 : Kostenelemente und Entschädigungsansätze für die Benützung von Landmaschinen

Nutzungsbedingungen

Die ETH-Bibliothek ist die Anbieterin der digitalisierten Zeitschriften auf E-Periodica. Sie besitzt keine Urheberrechte an den Zeitschriften und ist nicht verantwortlich für deren Inhalte. Die Rechte liegen in der Regel bei den Herausgebern beziehungsweise den externen Rechteinhabern. Das Veröffentlichen von Bildern in Print- und Online-Publikationen sowie auf Social Media-Kanälen oder Webseiten ist nur mit vorheriger Genehmigung der Rechteinhaber erlaubt. [Mehr erfahren](#)

Conditions d'utilisation

L'ETH Library est le fournisseur des revues numérisées. Elle ne détient aucun droit d'auteur sur les revues et n'est pas responsable de leur contenu. En règle générale, les droits sont détenus par les éditeurs ou les détenteurs de droits externes. La reproduction d'images dans des publications imprimées ou en ligne ainsi que sur des canaux de médias sociaux ou des sites web n'est autorisée qu'avec l'accord préalable des détenteurs des droits. [En savoir plus](#)

Terms of use

The ETH Library is the provider of the digitised journals. It does not own any copyrights to the journals and is not responsible for their content. The rights usually lie with the publishers or the external rights holders. Publishing images in print and online publications, as well as on social media channels or websites, is only permitted with the prior consent of the rights holders. [Find out more](#)

Download PDF: 26.03.2026

ETH-Bibliothek Zürich, E-Periodica, <https://www.e-periodica.ch>



Schweizerische Eidgenossenschaft
Confédération suisse
Confederazione Svizzera
Confederaziun svizra

Eidgenössisches Volkswirtschafts-
departement EVD
Forschungsanstalt
Agroscope Reckenholz-Tänikon ART

Maschinenkosten 2008

Kostenelemente und Entschädigungsansätze für die Benützung von Landmaschinen

Helmut Ammann
(Redaktion)

Die in den folgenden Tabellen zusammengestellten Entschädigungsansätze je Arbeitsstunde bzw. je Arbeitseinheit (Hektare, Tonne, Fuder usw.) gelten als allgemeine Richtlinien bei nachbarlicher Aushilfe, für Maschinengemeinden und -genossenschaften sowie für private Unternehmer. Es handelt sich nicht um amtlich festgesetzte Normen. Unter besonderen Voraussetzungen sind höhere oder niedrigere Ansätze gerechtfertigt, so zum Beispiel:

- bei besonders umständlichen oder günstigen Arbeitsverhältnissen,
- bei allgemein niedriger oder hoher jährlicher Auslastung der überbetrieblich eingesetzten Maschinen,
- je nach Angebot und Nachfrage für Mietmaschinen.

Die in den Tabellen angeführten Entschädigungsansätze wurden von Maschinen-

kosten bei einer guten jährlichen Auslastung abgeleitet. Diese Kosten setzen sich aus folgenden Positionen zusammen:

Fixe Kosten, unabhängig vom Einsatz:

- Abschreibung
- Zins
- Versicherung
- Gebühren
- Gebäudekosten

Variable Kosten, abhängig vom Einsatz:

- Reparaturen und Schmierstoffe
- Wartung
- Treibstoff
- Übriges Verbrauchsmaterial

Über diese verschiedenen Kostenelemente sowie die technischen Grundlagen zur Berechnung der Maschinenkosten und Entschädigungsansätze orientieren im einzelnen die «ART-Berichte, Nr. 688», zu beziehen bei der Forschungsanstalt Agroscope Reckenholz-Tänikon ART. Die nachfolgenden Tabellen enthalten lediglich Auslastung, die fixen und

variablen Kosten der Maschinen sowie die Entschädigungsansätze je Stunde und/oder je Arbeitseinheit. Damit kann der Einfluss jeder beliebigen Auslastung einer Maschine auf deren Kosten je Stunde oder je Arbeitseinheit ermittelt werden.

Im weiteren ist hervorzuheben, dass die Entschädigungsansätze nur für die betreffenden Maschinen gelten. Je nach Art der Arbeit können sich deren Kosten aus solchen für die Zugkraft, die Maschine sowie die Bedienung zusammensetzen.

Beispiel:

Grunddüngung mit Schleuderstreuer, 1 Durchgang	
Schleuderstreuer, bis 500 l	CHF 11.50/ha
Traktor, 2-Rad-Antrieb, 41 kW (56 PS), inkl. Rüst- und Wegzeit 0,7 h à CHF 27.–	CHF 18.90/ha
Bedienung 1 h à CHF 27.–	CHF 27.00/ha
Total	CHF 57.40/ha

Lohnansätze je Stunde

Verrechnung unter Landwirten, mit Verpflegung CHF 25.–
ohne Verpflegung CHF 27.–

Für anspruchsvolle Arbeiten können auch höhere Ansätze verwendet werden.

Verrechnung ausserlandwirtschaftlicher Arbeiten
inkl. Sozialkosten

Ansatz im Angestelltenverhältnis CHF 41.– bis 49.–
Ansatz im Unternehmerverhältnis (Regieansatz) CHF 55.– bis 66.–

Richtwert kann den örtlichen Gegebenheiten angepasst werden

Ansatz für ausserlandwirtschaftlich eingesetzte Maschinen, Zuschlag bis 30%

Beispiel

Traktor, 4-Rad-Antrieb, 50 kW (68 PS)	CHF 66 000.–
Auslastung (=Einsatz) pro Jahr in Std.	h 400 600 800
Fixe Kosten	CHF 8 798.– 8 798.– 8 798.–
Variable Kosten CHF 16.23/h	CHF 6 492.– 9 738.– 12 984.–
Total je Jahr	CHF 15 290.– 18 536.– 21 782.–
Total je Std.	CHF 38.23 30.89 27.23
Total mit Zuschlag für allgemeine Verwaltungskosten und Risiko, etwa 10%	
= Entschädigungsansatz	CHF 42.– 34.– 30.–

Fussnoten zu den Tabellen

1) Zusätzliches Verbrauchsmaterial für die Mäuse-
vergasungsapparate inbegriffen.

System Holzkohle: Bedarf je h
Holzkohle 5 kg à CHF 1.30 = CHF 6.50
Bitumen = CHF 0.50
Total je h **CHF 7.00**

System Benzinvergaser: Bedarf je h
Rauchmaterial 0,07 l à CHF 6.— = CHF 0.42
Benzin 4,00 l à CHF 1.77 = CHF 7.08
Total je h **CHF 7.50**

2) Die Umrechnung von der Basiseinheit Tonne auf
Fuder oder Kubikmeter kann nach folgenden Fak-
toren erfolgen:
1 Tonne Mist
= 1,50 m³ Mist auf Wagen geladen
= 1,40 m³ frischer Mist am Stock
= 1,25 m³ halb verrotteter Mist am Stock
= 1,10 m³ verrotteter Mist am Stock

3) Die Ansätze gelten für Feldbau; für Obstbau gelten
die Werte für 4 Hektoliter Spritzbrühe.

4) Raumgewichte frisch geladen auf Ladewagen mit
Förderschwinde:
1 m³ Dürrfutter, bodentrocken = 75 kg (60– 80)
1 m³ Dürrfutter,
belüftungstrocken = 100 kg (80–120)
1 m³ Anwelkfutter = 125 kg (100–150)
1 m³ Grüngut = 200 kg (160–240)

Raumgewichte frisch geladen auf Ladewagen mit
Rotor:

1 m³ Dürrfutter, bodentrocken = 125 kg (100–150)
1 m³ Dürrfutter,
belüftungstrocken = 160 kg (130–190)
1 m³ Anwelkfutter = 230 kg (180–280)
1 m³ Grüngut = 270 kg (210–320)

6) Ergänzungen Wickelgeräte

	Grassilage		
	Rundballen		Quader- ballen
	klein	mittel	
Abmessung der Ballen			
Länge×Breite×Höhe	cm		170/80/90
Breite×Durchmesser	cm	70/50	120/120
Volumen	m ³	0,14/Rb	1,20/Qb
Gewicht je Balle			
Silage mit 40% TS	kg	60	700
Gewicht an Lager			
Silage	kg/m ²	460	530
Wickelfolien			
Länge der Rollen	m	1800	1800
Breite der Rollen	cm	25	50
Gewicht der Rollen	kg	11	22
Bedarf Wickelfolien			
ungedehnt	m	50/Rb	95/Rb
Kosten Folien			
Kosten je Folienrolle	CHF	51.00	91.50
	CHF/m	0.0283	0.0508
	CHF/Ba	1.42	4.83
			5.41

7) Ergänzung Siloschlauchpresse

Abmessung Siloschlauch Durchmesser×Länge	m	2,4 × 75
Nutzbare Volumen je Schlauch	m ³	200
Kosten je Schlauch	CHF	1006.00
Kosten Schlauch je Arbeitseinheit	CHF/m ³	5.03

8) Bindegarnverbrauch bei Bindemäher: 6 kg/ha

9) Bindegarnverbrauch beim Strohpressen nach Dreschmaschine: 1,5 kg/t Stroh

5) Ergänzungen Ballenpressen

	Hochdruck- ballen	Stroh und Dürrfutter			Quaderballen	
		klein	mittel	gross	klein	gross
Abmessung der Ballen						
Länge×Breite×Höhe	cm	100/45/35				200/80/90
Breite×Durchmesser	cm		70/50	120/120	120/150	240/120/70
Volumen	m ³	0.16/Ba	0.14/Rb	1.40/Rb	2.10/Rb	1.40/Qb
Gewicht je Balle						
Heu	kg	27	30	200	300	230
Stroh	kg	18	20	160	250	180
Gewicht an Lager						
Heu	kg/m ³	140	100	100	100	140
Stroh	kg/m ³	100	80	80	80	115
Binden mit Bindegarn						
Qualität Bindegarn	m/kg	360	900	900	900	150
Bedarf Bindegarn						
Anzahl Bindungen	m	5.8/Ba	9.0/Rb	42.0/Rb	52.0/Rb	24.0/Qb
Bedarf Bindegarn	m					38.0/Qb
Kosten Bindegarn						
	CHF/kg	4.40	4.60	4.60	4.60	4.35
	CHF/m	0.0126	0.0061	0.0061	0.0061	0.0335
	CHF/Ba	0.07	0.06	0.26	0.32	0.80
Binden mit Netzen						
Anzahl Lagen				2	2	
Bedarf Netz	m			7,6/Rb	9,4/Rb	
Netz	m/Rolle			3000	3000	
Kosten Netz						
	CHF/Rolle			245.00	245.00	
	CHF/m			0.0942	0.0942	
	CHF/Rb			0.72	0.89	

10) Ohne Berücksichtigung des erhöhten Treibstoffverbrauches beim Mähdrescher.

11) Verbrauch Propangas/ha: 110 kg à CHF 3.73

CHF 410.—

12) Bei Vollernter mit Absackladefläche ist ein Abzug, bei Vollernter mit Rollboden-
bunker ein Zuschlag von je CHF 40.—/ha gegenüber dem Ansatz mit Kippbunker
angebracht.

13) Inbegriffen Bio-Kettenöl, Preisbasis 2007 CHF 6.60/l Motorsäge

	klein	mittel	gross
Verbrauch je l Treibstoff	0,35 l	0,30 l	0,20 l
Verbrauch je Betriebsstunde	0,32 l	0,54 l	0,63 l
Kosten Kettenöl je Betriebsstunde in CHF	2.11	3.56	4.16

Aromaten- und benzolarmes Benzin kostet CHF 5.—/l. Die Differenz zu norma-
lem, bleifreiem Benzin beträgt CHF 3.23/l.

14) Kosten Stahlband:

Gewicht je Stahlrolle	25 kg
Anzahl Holzbündel à 1 m ³ je Stahlrolle	30 Stück
Kosten je Stahlrolle	CHF 95.—
Kosten je Holzbündel à 1 m ³	CHF 3.20

15) Hilfsmaterial/ha:

Schnüre; 16 kg à CHF 5.—	CHF 80.00
Heftklammern, pauschal	CHF 32.00
Total je ha	CHF 112.00

Mittlere Fassungsvermögen von Ladewagen

Laderaumvolumen nach DIN 11741	Ladewagen			Wagen mit Häckselauf- satz, 25 m ³
	klein 13 m ³	mittel 20 m ³	gross 30 m ³	
	kg	kg	kg	kg
Ladewagen mit Förderschwinde				
Dürrfutter, bodentrocken	975	1500	2250	1875
Dürrfutter, belüftungstrocken	1300	2000	3000	2500
Anwelkfutter	1600	2500	3750	3100
Grüngut	2600	4000	6000	5000
Ladewagen mit Rotor				
Dürrfutter, bodentrocken	1600	2500	3700	3100
Dürrfutter, belüftungstrocken	2100	3300	5000	4200
Anwelkfutter	2900	4500	6800	5600
Grüngut	3500	5300	8000	6700

Herstellerangaben zum zulässigen Gesamtgewicht sind zu beachten.

Bezeichnung und nähere Umschreibung der Maschine	Anschaffungspreis	Nutzungsdauer nach Zeit in Jahren	Zugrunde gelegte Auslastung pro Jahr	Fixe Kosten	Variable Kosten	Entschädigungsansatz für die betreffende Maschine ohne Bedienung, ohne Mehrwertsteuer	
	CHF		AE	CHF/Jahr	CHF/AE	CHF/h	CHF/AE
1. Motorfahrzeuge (ohne Arbeitsgerät)							
Traktor, 2-Radantrieb bis 20 kW (bis 27 PS)	22 000	12	500 h	3 657	7.04/h	16.00*	
Traktor, 2-Radantrieb 21-29 kW (28-40 PS)	28 000	12	500 h	4 403	9.28/h	20.00*	
Traktor, 2-Radantrieb 30-36 kW (41-49 PS)	42 000	12	600 h	5 994	11.90/h	24.00*	
Traktor, 2-Radantrieb 37-44 kW (50-60 PS)	47 000	12	600 h	6 646	13.52/h	27.00*	
Traktor, 2-Radantrieb 45-54 kW (61-73 PS)	58 000	12	600 h	7 923	15.67/h	32.00*	
Traktor, 2-Radantrieb 55-64 kW (74-87 PS)	62 000	12	600 h	8 406	18.00/h	35.00*	
Traktor, 2-Radantrieb 65-74 kW (88-101 PS)	72 000	12	600 h	9 589	20.75/h	40.00*	
Traktor, 4-Radantrieb bis 29 kW (bis 40 PS)	32 000	12	500 h	4 841	9.68/h	21.00*	
Traktor, 4-Radantrieb 30-36 kW (41-49 PS)	37 000	12	600 h	5 447	11.45/h	23.00*	
Traktor, 4-Radantrieb 37-44 kW (50-60 PS)	57 000	12	600 h	7 709	14.32/h	30.00*	
Traktor, 4-Radantrieb 45-54 kW (61-73 PS)	66 000	12	600 h	8 798	16.23/h	34.00*	
Traktor, 4-Radantrieb 55-64 kW (74-87 PS)	73 000	12	600 h	9 638	18.77/h	38.00*	
Traktor, 4-Radantrieb 65-74 kW (88-101 PS)	87 000	12	600 h	11 244	21.80/h	45.00*	
Traktor, 4-Radantrieb 75-94 kW (102-128 PS)	111 000	12	600 h	14 048	25.45/h	54.00*	
Traktor, 4-Radantrieb 75-94 kW (102-128 PS), stufenlos	148 000	12	600 h	18 093	26.19/h	62.00*	
Traktor, 4-Radantrieb 95-124 kW (129-169 PS)	138 000	12	600 h	17 075	30.82/h	65.00*	
Traktor, 4-Radantrieb 95-124 kW (129-169 PS), stufenlos	174 000	12	600 h	21 011	32.62/h	74.00*	
Traktor, 4-Radantrieb 125-175 kW (170-238 PS)	178 000	12	600 h	21 643	41.03/h	85.00*	
Traktor, 4-Radantrieb 125-175 kW (170-238 PS), stufenlos	215 000	12	600 h	25 689	42.88/h	94.00*	
Traktor, 4-Radantrieb 176-225 kW (239-306 PS)	245 000	12	600 h	29 074	54.64/h	115.00*	
Traktor, 4-Radantrieb 176-225 kW (239-306 PS), stufenlos	281 000	12	600 h	33 010	56.44/h	125.00*	
Zweiachsmäher, Diesel, 20 kW (27 PS)	43 000	12	300 h	5 773	10.98/h	33.00*	
Zweiachsmäher, Diesel, 30 kW (41 PS)	67 000	12	450 h	8 412	14.21/h	36.00*	
Zweiachsmäher, Diesel, 35 kW (48 PS)	86 000	12	500 h	10 520	16.06/h	41.00*	
Zweiachsmäher, Diesel, 45 kW (61 PS)	96 000	12	600 h	11 613	17.30/h	40.00*	
Zweiachsmäher, Diesel, 65 kW (88 PS)	110 000	12	600 h	13 204	21.29/h	48.00*	
Transporter mit Brücke, Diesel, 15 kW (20 PS)	28 000	12	400 h	4 448	8.80/h	22.00*	
Transporter ohne Brücke, Diesel, 20 kW (28 PS)	49 000	12	400 h	6 774	9.86/h	29.00*	
Transporter ohne Brücke, Diesel, 30 kW (41 PS)	58 000	12	500 h	7 878	12.15/h	31.00*	
Transporter ohne Brücke, Diesel, 35 kW (48 PS)	67 000	12	550 h	8 907	13.89/h	33.00*	
Transporter ohne Brücke, Diesel, 40 kW (54 PS)	75 000	12	600 h	9 812	14.81/h	34.00*	
Transporter ohne Brücke, Diesel, 50 kW (68 PS)	86 000	12	600 h	11 045	17.63/h	40.00*	
Transporter ohne Brücke, Diesel, 60 kW (82 PS)	104 000	12	600 h	13 073	19.90/h	46.00*	
Transporter ohne Brücke, Diesel, 75 kW (102 PS)	122 000	12	600 h	15 086	24.06/h	54.00*	
Motoreinachsler, Benzin, 6 kW (9 PS)	9 500	12	200 h	1 331	6.91/h	15.00*	
Motoreinachsler, Benzin, 8 kW (11 PS)	11 000	12	250 h	1 585	8.35/h	16.00*	
Motoreinachsler, Benzin, hydraulischer Antrieb, 10 kW (14 PS)	15 000	12	250 h	2 022	10.41/h	20.00*	
Schneefräse, selbstfahrend, Benzin, 10 kW (14 PS)	12 500	12	120 h	1 522	9.16/h	24.00*	
Gelände-Allzweckfahrzeug, Benzin (17 PS)	13 kW	13 500	12	150 h	2 229	9.87/h	27.00
Gelände-Allzweckfahrzeug, Benzin (20 PS)	15 kW	20 000	12	150 h	2 940	12.24/h	35.00
Geländefahrzeug, Benzin (102 PS)	75 kW	42 000	12	14 000 km	6 492	0.43/km	49.00
Geländefahrzeug, Benzin (163 PS)	120 kW	80 000	12	14 000 km	10 925	0.62/km	92.00
2. Zusatzgeräte für Motorfahrzeuge							
Doppelbereifung zu Traktor, vorne, 12,4-24 (320/85-24)	2 800	18	80 h	270	0.82/h	4.60	
Doppelbereifung zu Traktor, hinten, 12,4-36 (320/85-36)	4 100	18	80 h	390	0.95/h	6.40	
Doppelbereifung zu Transporter, hinten, 7,5-18	2 500	18	80 h	239	0.79/h	4.20	
Fronthydraulik mit Frontzapfwelle	9 600	12	80 h	1 092	0.77/h	16.00	
Frontlader, leicht, ohne Anbaugerät, bis 48 kW (65 PS)	12 500	12	120 h	1 535	3.85/h	18.50	
Frontlader, mittel, ohne Anbaugerät, 49-66 kW (66-90 PS)	13 500	12	140 h	1 644	4.05/h	17.50	
Frontlader, schwer, ohne Anbaugerät, über 66 kW (90 PS)	16 500	12	160 h	1 972	4.65/h	18.50	
Mistgabel zu Frontlader, 1,7 bis 2 m	1 350	12	140 h	232	1.62/h	3.60	
Erdschaufel zu Frontlader, 1,9 bis 2,5 m	1 500	12	140 h	255	1.65/h	3.80	
Siloschneidzange zu Frontlader	5 300	12	140 h	657	2.41/h	7.80	
Krokodilzange zu Frontlader, 1,9 bis 2,5 m	4 500	12	140 h	590	2.25/h	7.10	
Ballenspiess zu Frontlader	1 100	12	50 h	197	1.57/h	6.10	
Klemmzange für Grossballen zu Frontlader	4 000	15	50 h	525	1.14/h	13.00	
Palettgabel zu Frontlader	1 400	12	50 h	230	1.63/h	6.90	
Transportgabel für Grossballen, Dreipunktbau oder zu Frontlader	1 350	15	50 h	202	0.88/h	5.40	
Ballenspiess für Grossballen, Dreipunktbau	1 500	12	50 h	234	1.65/h	7.00	
Klemmzange für Grossballen, Dreipunktbau	3 100	15	50 h	364	1.32/h	9.50	
Verteilergerät zu Flachsilo	8 700	12	50 h	1 056	10.05/h	34.00	
Kippschaufel, Dreipunktbau	2 300	15	50 h	290	0.85/h	7.30	
Hecklader mit Mistgabel, Dreipunktbau	2 300	12	120 h	391	1.12/h	4.80	
Hecklader, hydraulisch, Dreipunktbau	9 000	12	120 h	1 068	3.60/h	14.00	
Hubstapler, Heckanbau, 3 m Hubhöhe	6 000	12	120 h	740	2.31/h	9.30	
Hubstapler, Heckanbau, Kippgabel, Seitenschieber, 3 m Hubhöhe	11 500	12	150 h	1 341	3.65/h	14.00	
Planierschild zu Traktor	8 000	12	150 h	1 008	5.26/h	13.00	
Schneepflug zu Traktor bis 41 kW (56 PS)	17 000	12	120 h	1 971	9.04/h	28.00	
Schneepflug zu Traktor von 41-88 kW (56-120 PS)	24 000	12	120 h	2 771	12.54/h	39.00	
Schneepflug zu Traktor ab 88 kW (120 PS)	38 000	12	120 h	4 386	15.74/h	58.00	
Schneescheider zu Traktor ab 41-80 kW (56-109 PS)	24 000	12	120 h	2 778	13.08/h	40.00	
Schneescheider zu Traktor ab 80 kW (109PS)	68 000	12	150 h	7 701	16.95/h	75.00	
Salzstreuer, bis 600 l	7 500	10	100 h	1 064	4.48/h	16.50	
Tellerstreuer für Salz und Splitt, Dreipunktbau, 1000-1400 l	25 000	12	100 h	2 873	4.48/h	37.00	
Schnee-, Spurketten zu Traktor, vorne, Bereifung 12,4-28	2 200	5	75 h	504	1.34/h	8.90	
Schnee-, Spurketten zu Traktor, hinten, Bereifung 16,9-30	2 900	5	75 h	662	1.48/h	11.50	
3. Zusatzgeräte zu Einachstraktoren							
Einachsanhänger, 500 kg Nutzlast	3 000	12	100 h	426	1.42/h	6.30	
Triebachsanhänger, 1000 kg Nutzlast	5 400	12	150 h	744	2.25/h	7.90	
Pflug	1 000	15	4 ha	156	13.25/ha	3.40	57.00/ha
Bodenfräse	1 950	15	5 ha	230	33.00/ha		87.00/ha
Kartoffelvorratsroder	2 500	12	3 ha	350	30.17/ha	16.00	160.00/ha
Schneepflug, 1,3 m	2 400	12	40 h	311	2.55/h	11.50	
Schneescheider, 0,5-0,65 m	2 500	12	60 h	301	2.60/h	8.40	
Schneescheider, 1 m	6 500	12	100 h	767	4.60/h	13.50	
4. Ladebrücken zu Transporter, Anhänger							
Ladebrücke zu Transporter, Holz	3 600	15	80 h	502	1.62/h	8.70	

ART-Bericht 688

Bezeichnung und nähere Umschreibung der Maschine	Anschaffungspreis	Nutzungsdauer nach Zeit in Jahren	Zugrundegelegte Auslastung pro Jahr	Fixe Kosten	Variable Kosten	Entschädigungsansatz für die betreffende Maschine ohne Bedienung, ohne Mehrwertsteuer	
	CHF		AE	CHF/Jahr	CHF/AE	CHF/h	CHF/AE
Ladebrücke zu Transporter, Metall	5 000	15	80 h	631	1.90/h	11.00	
Kippbrücke zu Transporter, Metall	12 000	15	80 h	1 280	3.27/h	21.00	
Aufbaukran zu Kippbrücke, Dreipunktbau	27 000	12	80 h	3 113	7.88/h	51.00	
Pneuwagen, 2-achsig, 3 t	6 400	15	80 h	950	2.05/h	15.50	13.45/Fu
Pneuwagen, 2-achsig, 5 t	12 500	15	80 h	1 571	3.15/h	25.00	25.00/Fu
Pneuwagen, 2-achsig, 5 t, hydraulisch kippbar	15 000	15	80 h	1 803	4.35/h	30.00	30.00/Fu
Pneuwagen, 2-achsig, 8 t	15 000	15	80 h	1 859	3.60/h	30.00	30.00/Fu
Pneuwagen, 2-achsig, 8 t, hydraulisch kippbar	19 000	15	80 h	2 230	5.15/h	36.00	36.00/Fu
Pneuwagen, 2-achsig, 10 t	19 000	15	80 h	2 286	4.32/h	36.00	36.00/Fu
Pneuwagen, 2-achsig, 10 t, hydraulisch kippbar	22 000	15	80 h	2 564	5.75/h	42.00	42.00/Fu
Pneuwagen, 2-achsig, über 10 t, hydraulisch kippbar	29 000	15	80 h	3 212	7.15/h	52.00	52.00/Fu
Autoanhänger	3 000	12	50 h	519	3.90/h	15.50	15.50/Fu
Pneuwagen, 1-achsig, 6 t	7 300	15	80 h	1 054	2.21/h	17.00	17.00/Fu
Pneuwagen, 1-achsig, 7 t, hydraulisch kippbar	16 500	15	80 h	1 907	4.65/h	31.00	31.00/Fu
Pneuwagen tandem, 2-achsig, 10 t, hydraulisch kippbar	26 000	15	80 h	2 871	6.55/h	47.00	47.00/Fu
Pneuwagen tandem, 2-achsig, 15 t, hydraulisch kippbar	35 000	15	80 h	3 782	8.35/h	61.00	61.00/Fu
Muldenkipper tandem, 2-achsig, 12 t, hydraulisch kippbar	37 000	15	80 h	3 933	8.08/h	63.00	63.00/Fu
Muldenkipper 3-achsig (Tridem), 20 t, hydraulisch kippbar	82 000	15	120 h	8 355	10.52/h	88.00	88.00/Fu
Häcksel- bzw. Bunkeraufsatz zu Pneuwagen	3 500	15	70 h	485	1.48/h	9.30	
Häckselwagen mit Dosiereinrichtung	40 000	12	250 Fu	4 996	9.35/Fu		32.00/Fu
Abschiebewagen, 20 m³	52 000	15	300 Fu	5 554	8.59/Fu		30.00/Fu
Hakengerät mit Container, 12 m³, 10 t	57 000	15	250 Fu	6 052	9.39/Fu		37.00/Fu
Tränkewagen, 500 l	1 900	15	180 Tage	302	0.92/Tag		2.90/Tag
Tränkewagen, 700 l	2 700	15	180 Tage	390	1.08/Tag		3.60/Tag
Viehtransportwagen für zwei Kühe	8 100	15	100 h	968	1.84/h	12.50	12.50/Fu
Viehtransportwagen für sechs Grossviehplätze	10 500	15	100 h	1 477	2.12/h	18.50	18.50/Fu
Viehtransportwagen für zehn Grossviehplätze	17 000	15	100 h	2 226	2.88/h	28.00	28.00/Fu
Viehtransporter, Diesel (115 PS)	63 000	12	14 000 km	9 208	0.50/km	63.00	1.30/km
5. Bodenbearbeitung							
Huckepack-Grundausrüstung	3 100	12	25 ha	339	2.58/ha		18.00/ha
Untergrundlockerer, Drainagepflug, schwere Ausführung, 70 cm Tiefe	6 300	12	20 ha	745	13.14/ha	19.50	55.00/ha
Grubber, 2,2 m, 7 Zinken	6 300	12	40 ha	850	9.00/ha	30.00	33.00/ha
Grubber mit Nachläufer, 2,5 m	8 800	12	40 ha	1 165	11.50/ha	40.00	45.00/ha
Grubber mit Nachläufer, 3 m	10 500	12	50 ha	1 407	8.99/ha	49.00	41.00/ha
Parapflug mit Scheibensechen, 3-scharig	11 000	12	25 ha	1 427	29.84/ha	53.00	96.00/ha
Pflug, 1-scharig	4 300	12	9 ha	554	28.25/ha	15.00	99.00/ha
Pflug, 2-scharig	10 500	12	20 ha	1 295	33.00/ha	32.00	110.00/ha
Pflug, 3-scharig	17 500	12	30 ha	2 151	35.92/ha	47.00	120.00/ha
Pflug, 4-scharig	27 000	12	40 ha	3 232	38.25/ha	72.00	130.00/ha
Pflug, 5-scharig	40 000	12	50 ha	4 779	42.70/ha	105.00	150.00/ha
Pflug, 6-scharig	47 000	12	60 ha	5 825	40.52/ha	130.00	150.00/ha
Spatenmaschine, 2 m	12 500	12	15 ha	1 472	33.95/ha	44.00	145.00/ha
Spatenmaschine, 3 m	27 000	12	25 ha	3 106	47.70/ha	85.00	190.00/ha
Scheibenegge gezogen, 2,5 m	12 000	15	45 ha	1 301	14.68/ha	58.00	48.00/ha
Scheibenegge gezogen, 3 m	22 000	15	60 ha	2 284	19.68/ha	95.00	64.00/ha
Scheibenegge, gezogen, 4 m	26 000	15	80 ha	2 717	16.93/ha	110.00	56.00/ha
Kurzscheibenegge mit Nachwalze, 3 m	22 000	12	40 ha	2 629	38.02/ha	110.00	115.00/ha
Kurzscheibenegge mit Nachwalze, 4 m	39 000	12	55 ha	4 530	33.40/ha	160.00	125.00/ha
Spatenrollegge, 2,1 m	4 500	15	40 ha	585	6.98/ha	26.00	24.00/ha
Spatenrollegge, 2,5 m	9 000	15	50 ha	1 058	10.35/ha	52.00	35.00/ha
Zinkenege, 2,5 m, Dreipunktbau	2 100	15	35 ha	342	4.85/ha	15.50	16.00/ha
Zinkenege, 3 m, Dreipunktbau	3 800	15	40 ha	506	6.10/ha	29.00	21.00/ha
Federzinkenege mit Krümmler, 2,5 m	4 200	12	35 ha	641	6.60/ha	30.00	27.00/ha
Federzinkenege mit Krümmler, 3 m	9 500	12	45 ha	1 284	9.27/ha	67.00	42.00/ha
Federzinkenege mit Krümmler, aufklappbar, 4 m	14 000	12	60 ha	1 727	10.10/ha	94.00	43.00/ha
Federzinkenege mit Krümmler, aufklappbar, 6 m	19 000	12	90 ha	2 350	8.59/ha	115.00	38.00/ha
Gareegge, 3 m	7 500	12	45 ha	1 065	8.85/ha	57.00	36.00/ha
Zinkenrotor mit Bodenantrieb, 2,1 m	11 000	12	35 ha	1 350	19.20/ha	83.00	64.00/ha
Zinkenrotor mit Bodenantrieb, 2,6 m	13 500	12	40 ha	1 651	18.90/ha	115.00	66.00/ha
Bodenfräse mit Stabkrümmler, 2,1 m	8 300	12	15 ha	1 013	35.90/ha	63.00	115.00/ha
Bodenfräse mit Stabkrümmler, 2,5 m	13 000	12	20 ha	1 561	47.27/ha	90.00	140.00/ha
Rüttelegge, 2,5 m	11 000	12	15 ha	1 315	39.37/ha	110.00	140.00/ha
Rüttelegge, 3 m	12 500	12	18 ha	1 500	33.95/ha	125.00	130.00/ha
Kreislegge mit Packerwalze, 2,5 m	11 500	12	25 ha	1 369	31.45/ha	76.00	95.00/ha
Kreislegge mit Packerwalze, 3 m	15 500	12	30 ha	1 842	33.70/ha	99.00	105.00/ha
Zinkenrotor mit Packerwalze, 2,5 m	15 500	12	25 ha	1 863	33.70/ha	95.00	120.00/ha
Zinkenrotor mit Packerwalze, 3 m	18 000	12	30 ha	2 178	33.56/ha	110.00	115.00/ha
Furchenpacker zu Mehrscharpflug, 1,3 m	6 200	12	25 ha	776	15.13/ha		51.00/ha
Frontpacker, 1,5 m	6 500	15	30 ha	693	8.57/ha		35.00/ha
Glattwalze, 2,5 m	4 000	20	30 ha	409	4.68/ha	22.00	20.00/ha
Glattwalze, 3 m	4 600	20	35 ha	462	4.23/ha	25.00	19.00/ha
Glattwalze, 5 m	8 900	20	50 ha	1 089	4.38/ha	63.00	29.00/ha
Rauwalze, 2,5 m, einteilig, Dreipunktbau	4 200	20	20 ha	424	6.60/ha	28.00	31.00/ha
Rauwalze, 3 m, einteilig, Dreipunktbau	4 600	20	25 ha	462	5.18/ha	31.00	26.00/ha
Rauwalze, 6 m, dreiteilig, gezogen	15 500	20	50 ha	1 507	5.33/ha	86.00	39.00/ha
Rauwalze, 8 m, dreiteilig, gezogen	23 000	20	65 ha	2 119	5.28/ha	135.00	42.00/ha
Steinsammler mit Verladeband, 1,5 m	37 000	15	20 ha	3 821	113.64/ha	67.00	340.00/ha
Steinbrecher, 1,3-1,9 m	36 000	15	20 ha	3 441	105.35/ha	61.00	310.00/ha
6. Saat und Pflege							
Kleesägerät, Handkarren, 4 m	3 000	20	20 ha	396	4.20/ha	16.00	26.00/ha
Grassämaschine, mechanisch, 3 m	5 700	15	20 ha	689	7.68/ha	56.00	46.00/ha
Grünland-Erneuerungsgerät, 2,5 m	11 500	15	30 ha	1 325	12.85/ha	63.00	63.00/ha
Grünland-Erneuerungsgerät, 3 m	13 500	15	35 ha	1 545	12.60/ha	75.00	62.00/ha
Grassämaschine, pneumatisch mit Walze, 3 m	10 500	15	30 ha	1 085	9.52/ha	60.00	50.00/ha
Sämaschine mit Fahrgassenschaltung, 2,5 m	11 000	15	30 ha	1 159	12.80/ha	57.00	57.00/ha
Sämaschine mit Fahrgassenschaltung, 3 m	12 000	15	35 ha	1 273	12.09/ha	64.00	53.00/ha
Sämaschine mit Fahrgassenschaltung, 4 m	25 000	15	50 ha	2 576	9.68/ha	100.00	67.00/ha
Aufbausämaschine, pneumatisch, 3 m	27 000	15	50 ha	2 768	12.60/ha	90.00	75.00/ha
Frässämaschine, 2,5 m	31 000	12	20 ha	3 550	58.42/ha	210.00	260.00/ha

Bezeichnung und nähere Umschreibung der Maschine	Anschaffungspreis	Nutzungsdauer nach Zeit in Jahren	Zugrunde gelegte Auslastung pro Jahr	Fixe Kosten	Variable Kosten	Entschädigungsansatz für die betreffende Maschine ohne Bedienung, ohne Mehrwertsteuer	
	CHF		AE	CHF/Jahr	CHF/AE	CHF/h	CHF/AE
Direktsämaschine, 3 m	65 000	12	150 ha	7 590	29.97/ha	175.00	89.00/ha
Bestellkombinationen:							
Flügelschar + Zapfwellenegge + Sämaschine, 2,5 m	38 000	12	60 ha	4 421	37.25/ha	79.00	120.00/ha
Flügelschar + Zapfwellenegge + Sämaschine, 3 m	53 000	12	70 ha	6 096	46.87/ha	110.00	145.00/ha
Vorbaugrubber + Streifenfräse, 4-reihig + Einzelkornsämaschine für Mais, 4-reihig + Düngerstreuer + Bandspritze, mit Huckepack	53 000	12	50 ha	6 103	66.30/ha	105.00	210.00/ha
Vorbaugrubber + Streifenfräse, 4-reihig + Einzelkornsämaschine für Mais, 4-reihig + Düngerstreuer + Bandspritze, auf Fahrgestell	58 000	12	50 ha	6 649	72.30/ha	115.00	230.00/ha
Streifenfräse für Maissaat, 4-reihig	27 000	12	40 ha	3 141	56.70/ha	74.00	150.00/ha
Einzelkornsämaschine für Rüben, 5-reihig	14 000	12	35 ha	1 692	21.40/ha	46.00	77.00/ha
Einzelkornsämaschine für Rüben, 6-reihig	19 000	12	40 ha	2 280	24.40/ha	67.00	90.00/ha
Einzelkornsämaschine für Rüben, 12-reihig	38 000	12	90 ha	4 442	19.32/ha	115.00	76.00/ha
Einzelkornsämaschine für Mais, 4-reihig	15 000	12	40 ha	1 801	20.51/ha	72.00	72.00/ha
Einzelkornsämaschine für Mais, 6-reihig	23 000	12	65 ha	2 711	15.23/ha	94.00	63.00/ha
Einzelkornsämaschine für Mais, 8-reihig	36 000	12	90 ha	4 174	15.75/ha	135.00	68.00/ha
Aufbau-Bandspritze, 400 l, 4-6-reihig	3 500	12	25 ha	418	8.90/ha		28.00/ha
Aufbau-Granulatstreuer, 4-6-reihig	3 500	12	25 ha	383	8.30/ha		26.00/ha
Kartoffellegemaschine, 2-reihig	4 700	15	8 ha	527	22.90/ha	11.50	98.00/ha
Kartoffellegemaschine, 4-reihig	8 800	15	15 ha	969	24.50/ha	25.00	98.00/ha
Kartoffellegemaschine, automatisch, 2-reihig	16 500	12	8 ha	1 888	59.55/ha	81.00	330.00/ha
Kartoffellegemaschine, automatisch, 4-reihig	29 000	12	16 ha	3 332	50.91/ha	145.00	290.00/ha
Pflanzensetzmaschine, 2-reihig	5 100	15	10 ha	571	19.50/ha		84.00/ha
Tabaksetzmaschine, 2-reihig	5 400	15	4 ha	598	20.25/ha	18.50	185.00/ha
Hackstriegel, 6 m	7 400	15	50 ha	910	3.50/ha	48.00	24.00/ha
Hackstriegel, hydraulisch, 9 m	11 500	15	75 ha	1 346	3.61/ha	71.00	24.00/ha
Hackstriegel, hydraulisch, 12 m	15 000	15	90 ha	1 705	3.54/ha	99.00	25.00/ha
Dammformer für Kartoffeln, 4-reihig	9 000	15	20 ha	1 016	10.20/ha	44.00	67.00/ha
Dammformer für Kartoffeln, 4-reihig, mit Steuerung	13 000	15	20 ha	1 387	13.53/ha	59.00	91.00/ha
Dammfräse für Kartoffeln, 4-reihig	23 000	15	20 ha	2 313	48.70/ha	120.00	180.00/ha
Dammfräse für Kartoffeln, 4-reihig, mit Steuerung	26 000	15	20 ha	2 591	54.70/ha	130.00	200.00/ha
Beetformer für Kartoffeln, 4-reihig	7 600	15	20 ha	823	5.15/ha	36.00	51.00/ha
Separator für Kartoffeln, 2-reihig	73 000	15	20 ha	7 199	37.85/ha	130.00	440.00/ha
Kartoffelhack- und -häufelgerät, 4-reihig	7 300	15	35 ha	872	16.48/ha	36.00	46.00/ha
Rübenhackgerät, 5-reihig	6 800	15	25 ha	826	18.84/ha	34.00	57.00/ha
Rübenhackgerät, 6-reihig	7 500	15	30 ha	905	17.66/ha	37.00	53.00/ha
Sternhackgerät mit Vorschär für Rüben, 6-reihig	9 100	15	30 ha	1 074	12.81/ha	37.00	53.00/ha
Bürstenhackgerät, 5-reihig	11 000	15	25 ha	1 243	49.93/ha	55.00	110.00/ha
Reihenhackfräse, 50 cm, 5-reihig	10 500	15	25 ha	1 141	22.50/ha	37.00	75.00/ha
Scharhackgerät für Mais, 4-reihig	6 100	15	40 ha	726	13.53/ha	44.00	35.00/ha
Sternhackgerät für Mais, 4-reihig	9 200	15	40 ha	1 084	12.92/ha	62.00	44.00/ha
Reihenhackfräse für Mais, 75 cm, 4-reihig	10 000	15	40 ha	1 116	23.42/ha	37.00	56.00/ha
Reihenmulchgerät für Mais, 75 cm, 4-reihig	29 000	12	80 ha	3 374	31.70/ha	100.00	81.00/ha
Wiesenkamm, bzw. Wiesenegge, 3 m	3 000	15	40 ha	460	4.35/ha	26.00	17.50/ha
Wiesenkamm, bzw. Wiesenegge, aufklappbar, 4 m	4 000	15	55 ha	595	3.57/ha	32.00	16.00/ha
Wiesenkamm, bzw. Wiesenegge, aufklappbar, 6 m	6 000	15	80 ha	815	3.68/ha	46.00	15.50/ha
Wiesentrimmer, bzw. Weidereiniger, 3 m	8 500	15	40 ha	970	9.85/ha	30.00	38.00/ha
Mäusevergasungsapparat, Holzkohle	2 300	10	80 h	332	8.02/h	13.50 ¹⁾	
Mäusevergasungsapparat, Benzin, 2 kW (3 PS)	1 800	10	80 h	332	9.51/h	15.00 ¹⁾	
7. Düngung							
Einkasten-Düngerstreuer, 2,5 m	4 500	15	60 ha	529	7.70/ha		18.00/ha
Zweikasten-Düngerstreuer, 2,5 m	5 500	15	80 ha	664	7.28/ha		17.00/ha
Reihendüngerstreuer zu Reihenhackfräse, 50 cm	1 800	15	25 ha	167	4.70/ha	6.30	12.50/ha
Reihendüngerstreuer zu Scharhackgerät	3 000	15	40 ha	278	6.03/ha	11.50	14.50/ha
Reihendüngerstreuer zu Maismulchgerät	4 000	12	80 ha	437	5.35/ha	15.00	12.00/ha
Schleuderstreuer, bis 500 l	4 400	12	80 ha	551	3.55/ha		11.50/ha
Schleuderstreuer, 500 bis 1000 l	6 800	12	100 ha	862	4.18/ha		14.00/ha
Schleuderstreuer, über 1000 l, mit Bordcomputer	16 000	12	120 ha	1 945	5.79/ha		24.00/ha
Reihenstreugerät zu Schleuderstreuer	3 700	12	30 ha	517	3.20/ha		22.00/ha
Anfeuchtgerät zu Schleuderstreuer, 70 l	500	12	30 ha	55	1.56/ha		3.70/ha
Breitstreuer, pneumatisch, 700-1100 l, 12 m	17 000	12	200 ha	2 251	8.14/ha		21.00/ha
Aufbaumistzetter zu Transporter, 1,5 m ³	11 000	12	200 Fu	1 420	5.45/Fu	41.00	14.00/Fu ²⁾
Aufbaumistzetter zu Transporter, 2,5 m ³	14 500	12	150 Fu	1 809	6.33/Fu	40.00	20.00/Fu ²⁾
Miststreuer, 1,5-3 t	17 000	12	300 Fu	2 181	6.95/Fu		15.50/Fu ²⁾
Miststreuer, 3-4 t	18 000	12	300 Fu	2 367	7.20/Fu		16.50/Fu ²⁾
Miststreuer, 4-6 t	24 000	12	300 Fu	3 051	8.70/Fu		21.00/Fu ²⁾
Miststreuer, 6-8,5 t	37 000	12	300 Fu	4 535	7.83/Fu		25.00/Fu ²⁾
Tiefgang-Muldenstreuer, 6 bis 10 t	45 000	12	300 Fu	5 662	8.55/Fu		30.00/Fu ²⁾
Tiefgang-Muldenstreuer, 10 bis 15 t	62 000	12	300 Fu	7 703	11.53/Fu		41.00/Fu ²⁾
Universalstreuer für Mist, Kompost, Klärschlamm und Kalk, 6-8 t	41 000	12	300 Fu	5 141	4.49/Fu		24.00/Fu ²⁾
Universalstreuer für Mist, Kompost, Klärschlamm und Kalk, 8-10 t	71 000	12	300 Fu	8 512	7.11/Fu		39.00/Fu ²⁾
Hydrauliklader, Dreipunktanbau, Zapfwellenantrieb	16 500	12	115 h	2 014	7.95/h	28.00	2.20/m ³
Hydrauliklader, Elektromotor, 5,5 kW (7,5 PS)	24 000	12	115 h	3 023	9.75/h	40.00	3.10/m ³
Hydrauliklader mit Zapfwellenantrieb	22 000	12	115 h	2 804	9.05/h	37.00	2.80/m ³
Güllenmixer, Elektromotor, 7 kW (10 PS)	5 200	12	120 h	709	3.95/h	11.00	
Güllenmixer, Zapfwellenantrieb, 4-6 m	4 600	12	120 h	776	3.65/h	11.00	
Schiffschraubenrührwerk, Elektromotor, 7,5 kW (10 PS)	11 000	12	120 h	1 399	6.85/h	20.00	
Zentrifugalpumpe zum Fassfüllen, ohne Motor	2 700	15	30 h	313	2.79/h	14.50	
Vertikalzentrifugalpumpe, elektrisch	4 400	15	50 h	471	3.11/h	14.00	
Zentrifugalpumpe fahrbar, Elektromotor, 4 kW (5,5 PS)	5 000	15	50 h	526	4.70/h	17.00	
Zentrifugalpumpe fahrbar, Zapfwellenantrieb	6 100	15	50 h	642	5.14/h	20.00	
Einkolbenpumpe, doppelwirkend	10 500	15	50 h	1 050	4.80/h	28.00	1.40/m ³
Zweikolbenpumpe, einfachwirkend	9 500	15	50 h	957	4.60/h	26.00	0.90/m ³
Zweikolbenpumpe, doppelwirkend	20 000	15	60 h	1 930	6.70/h	43.00	0.90/m ³
Dreikolbenpumpe, einfachwirkend	13 000	15	50 h	1 296	5.30/h	34.00	1.10/m ³
Drehkolbenpumpe, Zapfwellenantrieb	11 000	15	50 h	1 103	8.20/h	33.00	0.50/m ³
Schneckenpumpe, Elektromotor, 15 kW (20 PS)	15 000	15	50 h	1 523	10.35/h	45.00	0.80/m ³
Schneckenpumpe, Zapfwellenantrieb, zweistufig	12 500	15	50 h	1 291	10.20/h	40.00	0.70/m ³
Dickstoffpumpe, Elektromotor, 11 kW (15 PS)	13 500	10	100 h	1 855	9.45/h	31.00	

ART-Bericht 688

Bezeichnung und nähere Umschreibung der Maschine	Anschaffungspreis	Nutzungsdauer nach Zeit in Jahren	Zugrunde gelegte Auslastung pro Jahr	Fixe Kosten	Variable Kosten	Entschädigungsansatz für die betreffende Maschine ohne Bedienung, ohne Mehrwertsteuer		
	CHF		AE	CHF/Jahr	CHF/AE	CHF/h	CHF/AE	
Güllenröhren, 100 m, ø 72 mm	1 300	15	50 h	212	1.68/h	6.50		
PVC-Schlauch, 100 m, ø 75 mm	1 900	8	80 h	287	1.37/h	5.50		
PVC-Schläuche auf Dreipunkthaspel, 300 m	8 600	8	80 h	1 390	3.50/h	23.00		
PVC-Schläuche auf Dreipunkthaspel, 600 m	15 000	8	80 h	2 405	5.10/h	39.00		
PE-Rohr, 100 m, ø 75 mm	1 450	15	80 h	134	1.26/h	3.20		
PE-Rohre, ø 75 mm, auf Trommelwagen, 300 m	11 000	15	80 h	1 236	4.10/h	22.00		
PE-Rohre, ø 75 mm, auf Trommelwagen, 600 m	15 000	15	80 h	1 621	5.10/h	28.00		
PE-Rohr, 100 m, ø 90mm	2 300	15	80 h	213	1.47/h	4.60		
PE-Rohre, ø 90 mm, auf Trommelwagen, 300 m	15 500	15	80 h	1 653	5.23/h	28.00		
PE-Rohre, ø 90 mm, auf Trommelwagen, 600 m	23 000	15	80 h	2 348	7.10/h	40.00		
Güllenwerfer, Handkarren	2 000	15	50 h	360	2.08/h	10.00		
Güllenwerfer, Dreipunktanbau, Handbedienung	3 100	15	50 h	357	2.63/h	11.00		
Güllenverteiler, Dreipunktanbau, mechanisch automatisch	3 700	15	50 h	413	2.93/h	12.50		
Güllenverteiler, Dreipunktanbau, elektronisch automatisch	5 600	15	50 h	589	3.88/h	17.00		
Schleppschlauchverteiler, Dreipunktanbau, 9 m	18 000	12	80 h	2 472	5.85/h	40.00		
Schleppschlauchverteiler, Dreipunktanbau, 12 m	20 000	12	80 h	2 831	6.35/h	46.00		
Schleppschlauchverteiler, Dreipunktanbau, 15 m	22 000	12	80 h	3 182		51.00		
Funkeinrichtung für Güllenausbringung, zu Elektromotor	3 100	12	50 h	346	1.26/h	9.00		
Funkeinrichtung für Güllenausbringung, zu Zapfwellenantrieb	5 500	12	50 h	608	1.82/h	15.50		
Aufbau-Vakuumfass zu Transporter, 2000 l	11 500	12	450 Fa	1 516	1.02/Fa	14.50	4.80/Fa	
Vakuumfass, 2000 l	10 000	12	500 Fa	1 345	0.96/Fa	12.00	4.00/Fa	
Vakuumfass, 3000 l	15 000	12	500 Fa	1 969	1.17/Fa	17.00	5.60/Fa	
Vakuumfass, 4000 l	16 000	12	500 Fa	2 155	1.21/Fa	18.00	6.10/Fa	
Vakuumfass, 5000 l	21 000	12	500 Fa	2 744	1.42/Fa	23.00	7.60/Fa	
Vakuumfass, 6000 l	22 000	12	500 Fa	2 895	1.64/Fa	20.00	8.20/Fa	
Vakuumfass, 8000 l	32 000	12	500 Fa	4 038	2.14/Fa	28.00	11.00/Fa	
Vakuumfass, 10 000 l	37 000	12	500 Fa	4 710	2.39/Fa	32.00	13.00/Fa	
Vakuumfass, 12 000 l	42 000	12	500 Fa	5 320	2.64/Fa	29.00	14.50/Fa	
Aufbau-Pumpfass zu Transporter, 2000 l	19 500	12	450 Fa	2 391	2.49/Fa	26.00	8.60/Fa	
Pumpfass, 3000 l	20 000	12	500 Fa	2 516	2.54/Fa	25.00	8.30/Fa	
Pumpfass, 4000 l	25 000	12	500 Fa	3 139	2.54/Fa	29.00	9.70/Fa	
Pumpfass, 5000 l	28 000	12	500 Fa	3 509	2.78/Fa	32.00	11.00/Fa	
Pumpfass, 6000 l	29 000	12	500 Fa	3 661	2.86/Fa	28.00	11.00/Fa	
Pumpfass, 8000 l	39 000	12	500 Fa	4 803	2.88/Fa	34.00	13.50/Fa	
Pumpfass, 10 000 l	48 000	12	500 Fa	5 913	3.42/Fa	42.00	17.00/Fa	
Pumpfass, 12 000 l	54 000	12	500 Fa	6 632	3.24/Fa	36.00	18.00/Fa	
Vakuumpumpfass (Pumpdruckfass), 3000 l	18 000	12	500 Fa	2 297	1.74/Fa	21.00	7.00/Fa	
Vakuumpumpfass (Pumpdruckfass), 4000 l	25 000	12	500 Fa	3 139	2.21/Fa	28.00	9.30/Fa	
Fass, 5000 l, mit Schleppschlauchverteiler, 9 m	44 000	12	500 Fa	5 294	3.32/Fa	38.00	15.50/Fa	
Fass, 6000 l, mit Schleppschlauchverteiler, 12 m	47 000	12	500 Fa	5 699	3.50/Fa	41.00	16.50/Fa	
Fass, 8000 l, mit Schleppschlauchverteiler, 12 m	57 000	12	500 Fa	6 813	4.10/Fa	49.00	19.50/Fa	
Fass, 10 000 l, mit Schleppschlauchverteiler, 12 m	64 000	12	500 Fa	7 858	4.52/Fa	45.00	22.00/Fa	
Fass, 12 000 l, mit Schleppschlauchverteiler, 12 m	67 000	12	500 Fa	8 263	4.70/Fa	47.00	23.00/Fa	
Separator mit Dickstoffpumpe, Elektromotoren, 8 kW (11 PS)	42 000	10	700 h	5 453	7.65/h	17.00	1.40/m ³	
Beregnungspumpe zu Traktor, 100 m Rohr	8 600	15	200 h	860	1.78/h	6.70		
Beregnungsanlage, 37 Regner, 600 m Rohr	15 000	15	200 h	1 593	2.10/h	11.00		
Beregnungsmaschine mit 300 m Schlauch	28 000	12	250 h	3 397	4.94/h	20.00		
8. Pflanzenschutz								
Körnerstreuer	1 500	12	15 ha	192	3.30/ha	35.00	17.50/ha	
Rückensprühgerät, 12 l, Benzinmotor, 2 kW (3 PS)	1 100	10	50 h	160	8.09/h	12.50		
Anbaufeldspritze, 9 m Balken, 500 l Fass	8 000	12	50 ha	980	7.27/ha		30.00/ha ³⁾	
Anbaufeldspritze, 12 m Balken, 600 l Fass	11 000	12	60 ha	1 308	8.20/ha		33.00/ha ³⁾	
Anbaufeldspritze, 15 m Balken, 800 l Fass	18 000	12	75 ha	2 087	8.70/ha		40.00/ha ³⁾	
Anbaufeldspritze mit Luftunterstützung auf Balken, 12 m	29 000	12	100 ha	3 276	14.30/ha	78.00	52.00/ha	
Anhängefeldspritze, 12 m Balken, 2000 l Fass	33 000	12	100 ha	3 846	8.41/ha		52.00/ha ³⁾	
Anhängefeldspritze, 24 m Balken, 2000 l Fass	63 000	12	180 ha	7 525	8.11/ha		55.00/ha ³⁾	
Selbstfahrende Motorspritze, 12 m Balken, 1600 l Fass, Diesel (50 PS)	36 kW 100 000	12	250 ha	12 350	21.59/ha		78.00/ha ³⁾	
9. Futterernte								
Motormäher, 1,6 m Balken, Benzin (7 PS)	5 kW 11 000	12	25 ha	1 438	37.26/ha	34.00	105.00/ha	
Motormäher, 1,9 m Balken, Benzin (11 PS)	8 kW 17 000	12	35 ha	2 124	39.00/ha	55.00	110.00/ha	
Motormäher, 1,9 m Balken, Benzin (14 PS)								
mit Hangausrüstung, hydrostatisch gelenkt	10 kW	22 000	12	35 ha	2 670	46.12/ha	67.00	135.00/ha
Bandrechen, selbstfahrend, Benzin (9 PS)	6 kW	10 000	12	45 ha	1 403	17.82/ha	27.00	54.00/ha
Bandeingrassvorrichtung, 1,9 m	3 200	12	20 ha	406	10.70/ha		34.00/ha	
Mähwerk zu Motoreinachsler, 1,9 m	3 300	12	30 ha	403	16.80/ha	16.50	33.00/ha	
Bandrechen zu Motoreinachsler	5 900	12	35 ha	750	10.08/ha	17.50	35.00/ha	
Doppelmessermähwerk zu Zweiachsmäher, 2,3 m	8 600	12	30 ha	1 038	30.70/ha	79.00	72.00/ha	
Kreiselmäherwerk zu Zweiachsmäher, 2,2 m	10 500	12	40 ha	1 239	15.35/ha	56.00	51.00/ha	
Bandrechen zu Zweiachsmäher	7 500	12	40 ha	925	12.08/ha	39.00	39.00/ha	
Doppelmessermähwerk zu Traktor, 1,9 m	6 500	12	30 ha	774	26.50/ha	63.00	58.00/ha	
Doppelmessermähwerk zu Traktor, Frontanbau, 2,5 m	11 000	12	40 ha	1 301	16.40/ha	81.00	54.00/ha	
Frontkreiselmäher zu Traktor, 2,5-3 m	15 000	12	50 ha	1 759	13.85/ha	97.00	50.00/ha	
Kreiselmäher, 1,6-2 m	7 300	12	40 ha	945	10.48/ha	45.00	38.00/ha	
Kreiselmäher, 2,1-2,6 m	12 500	12	50 ha	1 549	13.85/ha	79.00	49.00/ha	
Mähkombination Front/Heck, 8-10 m	62 000	12	200 ha	7 766	10.87/ha	330.00	55.00/ha	
Schlegelmäher, 1,5 m	4 300	12	40 ha	673	7.08/ha	18.50	26.00/ha	
Mähaufbereiter, Dreipunktanbau, 1,6-2 m	12 500	12	40 ha	1 521	16.98/ha	73.00	60.00/ha	
Mähaufbereiter, Dreipunktanbau, 2,1-2,8 m	16 500	12	70 ha	2 105	14.55/ha	79.00	49.00/ha	
Mähaufbereiter, gezogen, 2,5-3,1 m	34 000	12	90 ha	4 039	18.35/ha	125.00	70.00/ha	
Mäh-Intensivaufbereiter, gezogen, 3 m	39 000	12	80 ha	4 446	33.85/ha	165.00	98.00/ha	
Mähkombination mit Aufbereiter, Front/Heck, 8-10 m	69 000	12	200 ha	8 531	16.64/ha	390.00	65.00/ha	
Aufbereiter, Dreipunktanbau	8 000	12	50 ha	1 015	9.35/ha	39.00	33.00/ha	
Intensivaufbereiter, Dreipunktanbau, 1,8 m	12 500	12	50 ha	1 514	13.85/ha	58.00	49.00/ha	
Schwadwender	13 000	12	60 ha	1 841	6.59/ha	41.00	41.00/ha	
Kreiselheuer, 3,5-4,5 m	9 100	12	90 ha	1 219	6.66/ha	33.00	22.00/ha	
Kreiselheuer, 4,6-6 m	11 500	12	120 ha	1 558	5.93/ha	42.00	21.00/ha	
Kreiselheuer, 6,1-7,5 m	16 000	12	150 ha	2 078	6.23/ha	51.00	22.00/ha	
Kreiselheuer, über 7,5 m	22 000	12	175 ha	2 755	6.96/ha	65.00	25.00/ha	
Blasgerät, Rucksackbläser, 3 kW (4 PS)	1 050	12	40 h	129	6.14/h	10.50		

Bezeichnung und nähere Umschreibung der Maschine	Anschaffungspreis	Nutzungs-dauer nach Zeit in Jahren	Zugrunde gelegte Auslastung pro Jahr	Fixe Kosten	Variable Kosten	Entschädigungsansatz für die betreffende Maschine ohne Bedienung, ohne Mehrwertsteuer	
	CHF		AE	CHF/Jahr	CHF/AE	CHF/h	CHF/AE
Kreiselschwader, 2,8-3,3 m	6 200	12	65 ha	909	6.78/ha	27.00	23.00/ha
Kreiselschwader, 3,4-4,5 m	9 500	12	80 ha	1 284	8.00/ha	40.00	26.00/ha
Doppel-Kreiselschwader, Mittelablage, 5,5-6,5 m	23 000	12	160 ha	2 977	8.73/ha	75.00	30.00/ha
Doppel-Kreiselschwader, Mittelablage, ab 6,5 m	29 000	12	180 ha	3 780	7.44/ha	78.00	31.00/ha
Doppel-Kreiselschwader, Seitenablage, 5,5-6,5 m	28 000	12	160 ha	3 523	10.48/ha	89.00	36.00/ha
Sternradrechen	2 000	12	60 ha	457	2.60/ha	13.50	11.00/ha
Aufbau-Ladegerät zu Transporter, bis 10 m ³	31 000	12	200 Fu	3 683	5.07/Fu	78.00	26.00/Fu ⁴⁾
Aufbau-Ladegerät zu Transporter, 10-20 m ³	36 000	12	200 Fu	4 307	4.95/Fu	87.00	29.00/Fu ⁴⁾
Ladewagen mit Schneidvorrichtung, 10-13 m ³	25 000	12	300 Fu	3 314	4.85/Fu	52.00	17.50/Fu ⁴⁾
Ladewagen mit Schneidvorrichtung, 13-20 m ³	34 000	12	300 Fu	4 424	6.11/Fu	69.00	23.00/Fu ⁴⁾
Ladewagen mit Schneidvorrichtung, über 20 m ³	44 000	12	300 Fu	5 602	7.51/Fu	86.00	29.00/Fu ⁴⁾
Kurzschnitt zu Ladewagen	4 000	12	80 Fu	437	1.91/Fu		8.10/Fu
Ladewagen mit Dosierentladung, 10-20 m ³	49 000	12	300 Fu	6 148	8.21/Fu	95.00	32.00/Fu ⁴⁾
Ladewagen mit Dosierentladung und Querförderband, 10-20 m ³	53 000	12	300 Fu	6 586	8.77/Fu	100.00	34.00/Fu ⁴⁾
Ladewagen mit Dosierentladung und Querförderband, über 20 m ³	80 000	12	300 Fu	9 538	9.35/Fu	135.00	45.00/Fu ⁴⁾
Mähladewagen, 8-12 m ³	22 000	12	300 Fu	2 818	6.30/Fu	69.00	17.50/Fu
Schlegelfeldhäcksler	6 200	12	200 Fu	804	3.00/Fu		7.70/Fu
Anbaufeldhäcksler, schwenkbar	47 000	12	200 Fu	5 531	12.10/Fu	130.00	44.00/Fu
Feldhäcksler, mittel, gezogen	42 000	12	200 Fu	4 984	12.15/Fu	120.00	41.00/Fu
Feldhäcksler mit Metalldetektor	66 000	12	200 Fu	7 608	10.44/Fu	160.00	53.00/Fu
Selbstfahrender Häcksler mit Pick-up, 3 m, 250 kW (340 PS)	354 000					450.00	250.00/ha
Selbstfahrender Häcksler mit Pick-up, 3 m, 350 kW (480 PS)	397 000					550.00	230.00/ha
Hochdruckpresse	36 000		12 000 Ba	4 265	0.23/Ba	130.00	0.60/Ba ⁵⁾
Rundballenpresse klein, Schnurbindung, ø 0,5 m, 0,14 m ³	16 000	12	2 000 Rb	1 833	0.80/Rb	58.00	1.50/Rb ⁵⁾
Rundballenpresse mittel, mit Schnurbindung, 1,4 m ³	38 000	12	2 000 Rb	4 428	1.56/Rb	83.00	4.20/Rb ⁵⁾
Rundballenpresse mittel, mit Netzbindung, 1,4 m ³	51 000	12	2 000 Rb	5 849	2.28/Rb	145.00	5.70/Rb ⁵⁾
Rundballenpresse gross, mit Schnurbindung, 2,1 m ³	42 000	12	1 000 Rb	4 970	1.70/Rb	110.00	7.30/Rb ⁵⁾
Rundballenpresse gross, mit Netzbindung, 2,1 m ³	56 000	12	1 000 Rb	6 573	2.55/Rb	170.00	10.00/Rb ⁵⁾
Quaderballenpresse gross, 1,4 m ³	153 000	12	3 000 Qb	17 346	2.16/Qb	490.00	8.70/Qb ⁵⁾
Quaderballenpresse gross, 2 m ³	185 000	12	2 200 Qb	20 950	2.89/Qb	520.00	13.50/Qb ⁵⁾
Folienwickelgerät für kleine Rundballen, ø 0,5 m, 0,14 m ³	7 700	12	2 000 Rb	926	1.63/Rb	105.00	2.30/Rb ⁶⁾
Folienwickelgerät für mittlere Rundballen, ø 1,2 m, 1,4 m ³	25 000	12	1 600 Rb	2 985	5.30/Rb	175.00	7.90/Rb ⁶⁾
Folienwickelgerät für Quaderballen, 1,2 m ³	36 000	12	2 200 Qb	4 209	5.97/Qb	155.00	8.70/Qb ⁶⁾
Rundballenpresse mit Wickelgerät, ø 1,2 m, 1,4 m ³	104 000	10	1 600 Rb	13 918	7.28/Rb	440.00	17.50/Rb ⁵⁾⁶⁾
Siloschlauchpresse mit Folie, ø 2,4 m	108 000	12	6 000 m ³	12 249	5.64/m ³	510.00	8.50/m ³ ⁷⁾
Ballenwagen zu Hochdruckpresse, 30-50 Ba	7 600	15	7 000 Ba	1 089	0.05/Ba		0.20/Ba
Ballenlader	6 000	12	7 000 Ba	908	0.06/Ba		0.20/Ba
Ballenladewagen	35 000	12	13 000 Ba	4 534	0.11/Ba		0.50/Ba
Grossballen-Transportwagen	18 000	15	80 Fu	2 382	4.95/Fu		38.00/Fu
Rundballen-Ladewagen, 12 Ballen	30 000	15	1 000 Rb	3 501	1.02/Rb		5.00/Rb
Quaderballen-Ladewagen	36 000	15	1 000 Qb	4 057	1.17/Qb		5.80/Qb
Seitenmulcher, 1,8 m, Dreipunktanbau	11 000	12	100 h	1 350	4.10/h	19.50	
Böschungsmäher, Dreipunktanbau	40 000	12	150 h	4 576	11.35/h	46.00	
10. Getreideernte							
Bindemäher, 1,8 m	5 500	10	25 ha	1 029	36.62/ha	26.00	86.00/ha ⁸⁾
Dreschmaschine, stationär	30 000	15	200 t	3 368	5.20/t	24.00	24.00/t
Strohpresse zu Dreschmaschine, stationär	6 500	15	200 t	812	3.24/t		8.00/t ⁹⁾
Mähdrescher, gezogen, 2,6-3 m	29 000	12	30 ha	3 899	56.50/ha		210.00/ha
Mähdrescher, 2,5-2,8 m, (68 PS)	50 kW 85 000	12	50 ha	10 492	108.78/ha		350.00/ha
Mähdrescher, 3 m, (81 PS)	60 kW 90 000	12	60 ha	11 375	108.30/ha		330.00/ha
Mähdrescher, 3 m, (102 PS)	80 kW 133 000	12	75 ha	16 076	116.81/ha		360.00/ha
Mähdrescher, 3,9-4,2 m, (129 PS)	95 kW 220 000	12	100 ha	25 840	110.70/ha		410.00/ha
Mähdrescher, 4,2-4,8 m, (170 PS)	125 kW 254 000	12	125 ha	29 761	121.05/ha		400.00/ha
Mähdrescher, 4,8-5,2 m, (204 PS)	150 kW 283 000	12	140 ha	33 008	107.40/ha		380.00/ha
Mähdrescher, 5,2-6 m, (238 PS)	175 kW 310 000	12	165 ha	36 086	118.71/ha		370.00/ha
Mähdrescher, 5,2-6 m, (299 PS)	220 kW 367 000	12	190 ha	42 346	116.01/ha		370.00/ha
Strohhäcksler zu Mähdrescher	10 500	12	40 ha	1 148	9.75/ha		42.00/ha ¹⁰⁾
Spreuverteiler zu Mähdrescher	6 700	12	80 ha	733	4.70/ha		15.00/ha
Umladewagen für Mähdruschprodukte, bis 11 t	54 000	12	190 ha	6 548	4.46/ha		43.00/ha
Strohhäcksler, 2,7 m Dreipunktanbau	11 500	12	40 ha	1 390	21.87/ha	62.00	62.00/ha
11. Maisernte							
Mähdrescher, 95 kW (129 PS), ohne Unterbauhäcksler	234 000		70 ha				400.00/ha
Schneidwerk, inkl. Pflückvorsatz, 4-reihig, mit Unterbauhäcksler	242 000		70 ha				440.00/ha
Mähdrescher, 125 kW (170 PS), ohne Unterbauhäcksler	270 000		70 ha				410.00/ha
Schneidwerk, inkl. Pflückvorsatz, 4-reihig, mit Unterbauhäcksler	278 000		70 ha				450.00/ha
Mähdrescher, 150 kW (204 PS), ohne Unterbauhäcksler	299 000		70 ha				390.00/ha
Schneidwerk, inkl. Pflückvorsatz, 4-reihig, mit Unterbauhäcksler	307 000		70 ha				430.00/ha
Mähdrescher, 175 kW (238 PS), ohne Unterbauhäcksler	319 000		70 ha				410.00/ha
Schneidwerk, inkl. Pflückvorsatz, 4-reihig, mit Unterbauhäcksler	327 000		70 ha				440.00/ha
Maispflückdrescher, 90 kW (122 PS), 3-reihig, ohne Unterbauhäcksler	112 000	12	60 ha	13 486	153.46/ha		420.00/ha
Maispflückdrescher, 110 kW (150 PS), 4-reihig, ohne Unterbauhäcksler	167 000	12	80 ha	20 018	159.85/ha		450.00/ha
Maispflückdrescher, 110 kW (150 PS), 4-reihig, mit Unterbauhäcksler	178 000	12	80 ha	21 220	184.59/ha		490.00/ha
Zusatz für Corn-Cob-Mix (CCM)	4 700	12	50 ha	514	10.67/ha		23.00/ha
Kolbenpflücker, aufgesattelt	17 000	10	18 ha	2 394	81.40/ha		240.00/ha
Anbaumaishäcksler, 1-reihig	13 500	12	7 ha	1 700	85.50/ha	72.00	360.00/ha
Anbaumaishäcksler schwenkbar, 2-reihig	41 000	12	20 ha	4 868	78.50/ha	105.00	350.00/ha
Feldhäcksler gezogen, mit Maisgebiss, 2-reihig	34 000	12	20 ha	4 102	74.75/ha	92.00	310.00/ha
Maishäcksler, 3-reihig, Front- oder Heckanbau	61 000	12	30 ha	7 054	73.87/ha	155.00	340.00/ha
Maishäcksler, 4-reihig, Front- oder Heckanbau	82 000	12	40 ha	9 455	74.45/ha	210.00	340.00/ha
Selbstfahrender Häcksler mit Maisgebiss, 4-reihig, 250 kW (340 PS)	394 000		120 ha			490.00	610.00/ha
Selbstfahrender Häcksler mit Maisgebiss, 6-reihig, 350 kW (480 PS)	460 000		150 ha			650.00	590.00/ha
Selbstfahrender Häcksler mit Maisgebiss, 8-reihig, 350 kW (480 PS)	495 000		175 ha			760.00	580.00/ha
Press-Wickelkombination für Silomaisballen	275 000	10	5 000 Rb	35 518	7.47/Rb	480.00	16.00/Rb ³⁾⁶⁾
Siloschlauchpresse mit Folie, ø 2,4 m	108 000	12	6 000 m ³	12 249	5.64/m ³	510.00	8.50/m ³ ⁷⁾
Kolbenpflückschroter, 1-reihig	10 500	10	6 ha	1 547	66.00/ha	71.00	360.00/ha
Maisstrohzerkleinerer, 2,7 m	11 500	12	25 ha	1 390	45.08/ha	110.00	110.00/ha
12. Kartoffel-, Karotten-, Tabak- und Rübenerte							
Kartoffelkrautschläger, 1,8 m, 2-reihig	13 000	15	12 ha	1 338	43.51/ha	85.00	170.00/ha

ART-Bericht 688

Bezeichnung und nähere Umschreibung der Maschine	Anschaffungspreis	Nutzungsdauer nach Zeit in Jahren	Zugrunde gelegte Auslastung pro Jahr	Fixe Kosten	Variable Kosten	Entschädigungsansatz für die betreffende Maschine ohne Bedienung, ohne Mehrwertsteuer		
	CHF		AE	CHF/Jahr	CHF/AE	CHF/h	CHF/AE	
Kartoffelkrautschläger, 3 m, 4-reihig	18 500	15	20 ha	1 924	41.51/ha	150.00	150.00/ha	
Abflamngerät für Kartoffeln, 3 m, 4-reihig	27 000	15	30 ha	2 656	416.75/ha	220.00	560.00/ha ¹¹⁾	
Vorratsroder, 2-reihig	7 600	12	6 ha	936	51.50/ha	34.00	230.00/ha	
Sammelroder (Samro Spezial)	8 400	12	5 ha	1 142	69.50/ha	13.00	330.00/ha	
Sammelroder (Samro Junior)	9 900	12	5 ha	1 348	79.50/ha	15.50	380.00/ha	
Kartoffelvollernter, klein, Kippbunker, 1-reihig	33 000	12	8 ha	3 958	182.29/ha	45.00	740.00/ha ¹²⁾	
Kartoffelvollernter, mittel, Rollbodenbunker, 1-reihig	72 000	12	10 ha	8 418	315.00/ha	89.00	1 250.00/ha	
Kartoffelvollernter, gross, Rollbodenbunker, 1-reihig	76 000	12	12 ha	8 918	270.20/ha	89.00	1 100.00/ha	
Kartoffelvollernter mit Vorsortierung, Rollböden und Zusatzbunker, 1-reihig	108 000	12	12 ha	12 417	372.60/ha	125.00	1 550.00/ha	
Kartoffelvollernter mit Überladeband, 2-reihig	176 000	12	20 ha	20 118	379.00/ha	230.00	1 500.00/ha	
Paloxe	90	6		17			19.00/Jahr	
Paloxenkippergerät	8 400	12	400 t	988	1.14/t	7.90	4.00/t	
Dosierbunker zu Kartoffelsortiermaschine	10 500	12	400 t	1 267	1.29/t	9.80	4.90/t	
Kartoffelsortiermaschine mit Verleseband	19 500	12	400 t	2 321	2.29/t	18.00	8.90/t	
Förderband zur Paloxenfüllung mit Fallsegel	4 600	12	400 t	587	1.33/t	6.20	3.10/t	
Absackwaage für Kartoffeln	10 000	12	300 t	1 177	1.68/t	12.50	6.20/t	
Kartoffelvollernter, 1-reihig	46 000	12	5 ha	5 540	241.67/ha	45.00	1 500.00/ha	
Tabakernter, 2-reihig, ohne Lift, Benzin (12 PS)	9 kW	19 000	15	2 195	49.44/ha	27.00	460.00/ha***	
Tabakernter, 2-reihig, mit Lift, Benzin (12 PS)	9 kW	47 000	15	4 789	63.44/ha	31.00	510.00/ha***	
Rübenvorratsroder, 3-reihig	4 700	12	8 ha	619	30.25/ha	18.00	120.00/ha	
Rübenrodelader, 2-reihig	5 900	12	8 ha	967	43.00/ha	36.00	180.00/ha	
Zuckerrübenvollernter, mittel, mit Bunker, 1-reihig, ohne Blattbergung	41 000	10	25 ha	5 777	143.00/ha	49.00	410.00/ha	
Zuckerrübenvollernter, gross, mit Bunker, 1-reihig, ohne Blattbergung	59 000	12	30 ha	7 062	158.50/ha	65.00	430.00/ha	
Zuckerrübenvollernter mit Bunker, 2-reihig, ohne Blattbergung	103 000	12	45 ha	11 991	150.60/ha	160.00	460.00/ha	
Zuckerrübenvollernter mit Bunker, 1-reihig, mit Blattbergung	92 000	12	28 ha	10 670	224.50/ha	93.00	670.00/ha	
Zuckerrüben-Kopfroder mit Blattschleuder, 6-reihig	83 000	10	80 ha	10 894	97.92/ha	195.00	260.00/ha	
Zuckerrüben-Ladebunker, 13-20 m ³	161 000	10	80 ha	21 184	100.99/ha	260.00	400.00/ha	
Zuckerrübenvollernter, selbstfahrend, 6-reihig, 16 m ³ , Diesel (279 PS)	205 kW	415 000	10	54 175	211.76/ha	320.00	630.00/ha	
Zuckerrübenvollernter, selbstfahrend, 6-reihig, 24 m ³ , Diesel (360 PS)	265 kW	626 000	10	209 336	229.33/ha	420.00	700.00/ha	
Futtermüllvollernter mit Überladeband, (Kopfrodelader)	14 000	12	6 ha	2 023	69.50/ha	45.00	450.00/ha	
Futtermüllvollernter mit Rübenbunker, Handsteuerung	24 000	12	8 ha	3 200	85.50/ha	53.00	530.00/ha	
Futtermüllvollernter mit Rübenbunker, automatisch, 1-reihig	50 000	12	12 ha	6 043	113.50/ha	81.00	680.00/ha	
Schüttlerband für Rübenverlad	4 500	12	600 t	590	0.45/t	9.50	1.60/t	
Zuckerrüben-Ladegerät, selbstfahrend, Diesel (218 PS)	160 kW	590 000	12	66 700	101.23/h	320.00	4.00/t	
13. Elektromotoren und Generatoren								
Elektromotor mit Schalter und Stecker, 4 kW (5 PS)	1 150	20	100 h	94	0.33/h	1.40		
Elektromotor mit Schalter und Stecker, 7 kW (10 PS)	1 500	20	100 h	121	0.35/h	1.70		
Elektromotor mit Schalter und Stecker, 11 kW (15 PS)	1 950	20	100 h	155	0.37/h	2.10		
Elektromotor mit Schalter und Stecker, 15 kW (20 PS)	2 400	20	100 h	189	0.39/h	2.50		
Elektromotor mit Schalter und Stecker, 22 kW (30 PS)	2 900	20	100 h	227	0.42/h	3.00		
Motorwagen mit Kabeltrommel und 20 m Kabel	900	20	100 h	117	0.32/h	1.60		
Generator, Benzinmotor, 4 kW (5 PS), 2000 W	2 700	15	80 h	257	4.40/h	8.40		
Generator, Dieselmotor, 7 kW (9 PS), 4000 W	14 000	15	80 h	1 304	7.27/h	26.00		
Generator, Zapfwellenantrieb, 10 000 W	4 000	15	80 h	413	1.74/h	7.60		
14. Innenwirtschaft								
Paletttrolli	900	12	50 h	168	0.84/h	4.60		
Paletthubgabel, Dreipunktanbau	1 700	15	40 h	228	1.11/h	7.50		
Hubstapler, selbstfahrend, Benzin, 15 kW (20 PS)	29 000	15	100 h	2 862	9.56/h	42.00*		
Hof-, Kompaktlader, mit Mistgabel, Diesel, 20 kW (27 PS)	52 000	12	150 h	6 015	12.88/h	58.00*		
Hof-, Kompaktlader, mit Mistgabel, Diesel, 50 kW (68 PS)	81 000	12	150 h	9 336	23.18/h	94.00*		
Teleskoplader, 50 kW (68 PS)	60 000	12	250 h	7 962	17.61/h	54.00*		
Teleskoplader, 75 kW (102 PS)	106 000	12	250 h	13 156	27.34/h	88.00*		
Dieselmotor, Occasion, Antrieb von Häckselgebläse oder Mühle, 175 kW (238 PS)	23 000	12	150 h	2 655	44.93/h	69.00		
Rundballenschneider	3 600	12	50 h	562	2.25/h	15.00		
Abwickel- und Verteilgerät für Rundballen	13 000	12	50 h	1 561	1.52/h	36.00		
Futtermischwagen mit Messer und Waage, 7 m ³	41 000	12	400 Fu	4 833	3.46/Fu	34.00	17.00/Fu	
Futtermischwagen mit Messer und Waage, 10 m ³	44 000	12	400 Fu	5 231	3.65/Fu	37.00	18.50/Fu	
Futtermischwagen mit Messer und Waage, 12 m ³	51 000	12	400 Fu	6 045	4.09/Fu	42.00	21.00/Fu	
Futtermischwagen mit Messer und Waage, 14 m ³	57 000	12	400 Fu	6 750	3.75/Fu	45.00	23.00/Fu	
Futtermischwagen mit Messer und Waage, 16 m ³	65 000	12	400 Fu	7 660	4.15/Fu	51.00	26.00/Fu	
Futterfräs- und -mischwagen mit Waage, 7 m ³	53 000	12	400 Fu	6 180	4.21/Fu	43.00	22.00/Fu	
Futterfräs- und -mischwagen mit Waage, 10 m ³	60 000	12	400 Fu	7 008	4.65/Fu	49.00	24.00/Fu	
Futterfräs- und -mischwagen mit Waage, 12 m ³	63 000	12	400 Fu	7 364	4.84/Fu	51.00	26.00/Fu	
Futterfräs- und -mischwagen mit Waage, 14 m ³	68 000	12	400 Fu	7 953	4.30/Fu	53.00	27.00/Fu	
Futterfräs- und -mischwagen mit Waage, 16 m ³	73 000	12	400 Fu	8 541	4.55/Fu	57.00	28.00/Fu	
Futterfräs- und -mischwagen mit Waage, 18 m ³	84 000	12	400 Fu	9 779	4.26/Fu	63.00	32.00/Fu	
Fräsmischwagen, selbstfahrend, Diesel 12 m ³ (136 PS)	100 kW	190 000	12	1 600 Fu	21 860	8.19/Fu	96.00	24.00/Fu
Siloentnahme- und Verteilgerät, 1,5 m ³	14 000	12	700 m ³	1 671	1.04/m ³	19.00	3.80/m ³	
Blockschneider für Fahrsiloentnahme, 1-1,4 m ³	13 000	12	700 m ³	1 505	0.99/m ³	24.00	3.50/m ³	
Blockschneider für Fahrsiloentnahme, 1,5-1,9 m ³	16 500	12	1 000 m ³	1 909	0.85/m ³	30.00	3.00/m ³	
Silohäcksler, Elektromotor, 11 kW (15 PS)	22 000	12	40 h	2 608	15.90/h	89.00		
Silohäcksler, Elektromotor, 18 kW (25 PS)	23 000	12	40 h	2 718	16.50/h	93.00		
Häckselgebläse, Zapfwellenantrieb	11 000	12	30 h	1 322	12.81/h	63.00		
Vielzweckgebläse, Elektromotor, 11 kW (15 PS)	10 000	12	50 h	1 184	6.35/h	33.00		
Dosiergerät	31 000	15	50 h	3 594	12.00/h	92.00	23.00/Fu	
Zubringerband zu Gebläse und Dosiergerät, 3-3,5 m	4 000	12	50 h	542	3.74/h	16.00	4.00/Fu	
Heizofen, ohne Öl, 100 000 kcal, 120 kW	8 900	15	200 h	902	0.99/h	6.00		
Heuschrote	2 200	12	40 h	269	3.55/h	11.50		
Heurüstmaschine	8 900	15	55 h	909	3.13/h	22.00	7.20/Tag	
Futtermischer, Elektromotor, 4 kW (5 PS)	8 300	12	50 h	1 061	2.20/h	29.00		
Förderband, 6 m, Elektromotor, 1 kW (2 PS)	10 000	12	70 h	1 436	6.27/h	26.00		
Förderband, 10 m, Elektromotor, 2 kW (3 PS)	14 000	12	70 h	2 056	8.67/h	42.00		
Kettenförderer, 6 m, Elektromotor, 1 kW (2 PS)	8 500	12	70 h	1 272	5.37/h	26.00		
Kettenförderer, 10 m, Elektromotor, 2 kW (3 PS)	11 000	12	70 h	1 728	6.87/h	35.00		
Zubringer für Förderband und Kettenförderer	3 500	12	70 h	488	3.34/h	11.50		
Steilförderer, 12,5 m mit Zubringer, Elektromotor	17 000	12	70 h	2 552	10.47/h	52.00		
Strohballenfräse, Elektromotor, 5 kW (7 PS)	5 400	12	50 h	639	7.52/h	22.00		
Strohmühle	7 700	12	50 h	898	10.15/h	31.00		
Funkenlöscher zu Strohmühle	6 200	12	50 h	692	8.44/h	25.00		

Bezeichnung und nähere Umschreibung der Maschine	Anschaffungspreis	Nutzungs-dauer nach Zeit in Jahren	Zugrunde gelegte Auslastung pro Jahr	Fixe Kosten	Variable Kosten	Entschädigungsansatz für die betreffende Maschine ohne Bedienung, ohne Mehrwertsteuer	
	CHF		AE	CHF/Jahr	CHF/AE	CHF/h	CHF/AE
Stroh-Einstreugerät	18 000	12	50 h	2 129	3.60/h	51.00	
Walzenquetschmühle, Elektromotor, 5 kW (7 PS)	4 300	15	75 t	433	2.37/t	3.60	9.00/t
Hammer- und Scheibemühle, Elektromotor, 6 kW (8 PS)	5 200	12	75 t	604	3.85/t	5.20	13.00/t
Hammermühle, Zapfwellenantrieb, Dreipunktbau, ab 18 kW (25 PS)	12 000	12	120 t	1 375	3.54/t	16.50	16.50/t
Feuchtgetreidemühle, Zapfwellenantrieb, Dreipunktbau, ab 36 kW (50 PS)	12 000	12	500 t	1 403	2.54/t	59.00	5.90/t
Körnermais- und Getreidemühle, Elektromotor, 15 kW (20 PS)	6 900	12	75 t	817	5.03/t		17.50/t
Körnergebläse ohne Rohre, Elektromotor, 4 kW (5 PS)	5 500	12	75 t	650	2.66/t	75.00	12.50/t
Körnerschnecke, 6 m, Elektromotor, 1 kW (2 PS)	2 500	12	130 t	462	1.27/t	53.00	5.30/t
Wisch- und Reinigungsmaschine, bis 2,25 m	9 800	12	50 h	1 204	9.52/h	37.00	
Hochdruckreiniger, Benzinmotor, 5 kW (7 PS), bis 200 bar	3 500	12	50 h	446	7.09/h	17.50	
Hochdruckreiniger, Elektromotor, 3 kW (4 PS), bis 200 bar	2 600	12	50 h	326	3.76/h	11.50	
Hochdruckreiniger mit Heisswasser, Elektromotor, 4 kW (5 PS), bis 200 bar	6 100	12	60 h	730	6.43/h	20.00	
Sackzunähmaschine	3 100	15	4 000 Sä	294	0.06/Sack	17.50	0.15/Sack
Schweissanlage, elektrisch	1 400	12	25 h	188	4.10/h	13.00	
Milchmengenmessgerät	600	6	60 Tage	123	3.30/Tag		5.90/Tag
Milchzentrifuge	1 300	12	40 h	149	1.68/h	5.90	0.06/l Milch
Buttermaschine, elektrisch	2 400	12	20 h	269	1.95/h	17.00	0.90/l Rahm
Klauenpflegestand	2 700	10	250 Tiere	452	0.99/Tier		3.10/Tier
Fang- und Behandlungsanlage für Rindvieh mit Viertelkreis und Treibgang	8 500	15	500 Tiere	788	0.27/Tier		2.00/Tier
Elektronische Waage zu Fang- und Behandlungsanlage mit Wiegestäben	2 400	12	200 Tiere	290	0.62/Tier		2.30/Tier
15. Forstwirtschaft und Betonmischer							
Forstraktor, 50 kW (68 PS)	170 000	12	600 h	20 244	26.07/h	66.00	
Forstraktor, 90 kW (122 PS)	262 000	12	600 h	30 377	42.78/h	105.00	
Forstanhänger mit Kran	69 000	15	200 h	6 863	7.80/h	46.00	
Kettensäge, Schwert 0,4 m, Benzin, 2 kW (3 PS)	1 100	10	60 h	146	7.14/h	10.50 ¹³⁾	11.50/l Benz.
Kettensäge, Schwert 0,5 m, Benzin, 4 kW (5 PS)	1 650	10	60 h	215	10.55/h	15.50 ¹³⁾	8.60/l Benz.
Kettensäge, Schwert 0,6 m, Benzin, 7 kW (9 PS)	2 100	10	60 h	272	13.84/h	20.00 ¹³⁾	6.40/l Benz.
Entrindungsmaschine, Benzin, 4 kW (5 PS)	3 100	10	60 h	398	5.78/h	13.50	7.60/l Benz.
Motorsense bzw. Durchforstungsgerät, Benzin, 2 kW (3 PS)	1 350	10	60 h	198	5.96/h	10.00	14.50/l Benz.
Schlegelmäher für Jungwuchspflege, Benzin, 8 kW (11 PS)	14 500	10	80 h	1 947	13.20/h	41.00	
Holzschleppzange, Rückebock	4 600	15	50 h	475	1.69/h	12.50	
Aufbauseilwinde zu Transporter, 3000 daN (kp) Zugkraft	25 000	12	125 h	2 754	7.57/h	33.00	
Anbauseilwinde, 4500 daN (kp) Zugkraft	11 000	12	125 h	1 273	2.84/h	14.50	
Anbauseilwinde, 6000 daN (kp) Zugkraft	18 500	12	175 h	2 100	3.55/h	17.00	
Rückegerät, 6000 daN (kp) Zugkraft	34 000	12	175 h	3 815	7.70/h	32.00	
Funkgerät zu Einfachwinde	5 700	12	175 h	630	1.11/h	5.20	
Funkgerät zu Doppeltrommelwinde	10 000	12	175 h	1 100	1.54/h	8.60	
Motorseilwinde mit Verankerung und Funkeinrichtung, Diesel, 24 kW (32 PS)	76 000	12	300 h	8 442	15.32/h	48.00	
Motorseilwinde, selbstfahrend mit Raupenantrieb, Diesel, funkgesteuert, 40 kW (55 PS)	103 000	12	400 h	11 387	22.51/h	56.00	
Motorseilwinde, selbstfahrend mit Kabine, Raupenantrieb, Diesel, mit Funkeinrichtung, 60 kW (82 PS)	184 000	12	400 h	20 362	36.21/h	96.00	
Forstmulchgerät, bis 2,3 m	43 000	12	80 h	4 841	12.10/h	80.00	
Stockfräse	49 000	12	100 h	5 504	13.60/h	76.00	
Kreissäge mit Elektromotor	2 700	15	50 h	299	3.60/h	10.50	
Kreissäge mit Zapfwellenantrieb	3 200	15	50 h	360	3.77/h	12.00	
Kleinholzsplatter mit Einzugschraube	1 800	15	50 h	202	1.68/h	6.30	
Kleinholzsplatter mit hydraulischem Spaltkeil	3 200	12	50 h	406	2.42/h	11.50	11.50/m ³
Holzspaltmaschine für Spalten, hydraulisch, Zapfwellenantrieb	7 800	12	80 h	972	5.30/h	19.00	6.40/m ³
Seilzug zu Holzspaltmaschine für Spalten	3 800	12	80 h	416	3.97/h	10.00	3.40/m ³
Holzspalter für Spalten, fahrbar, Zapfwellenantrieb	14 500	12	80 h	1 767	6.18/h	31.00	7.80/m ³
Holzspalter für Spalten, fahrbar, Aufbaumotor, 10 kW (14 PS)	21 000	12	80 h	2 478	11.38/h	47.00	11.50/m ³
Bündelgerät für Holz, 1 m ³	4 000	12	400 m ³	507	4.31/m ³		6.10/m ³ 14)
Schneidsplatter	18 500	12	120 h	2 149	6.74/h	27.00	9.00/m ³
Transportband zu Schneidsplatter	5 000	12	120 h	624	2.21/h	8.10	2.70/m ³
Schäl- und Spitzmaschine für Pfähle	6 100	15	40 h	614	4.40/h	22.00	
Holzhackler für Hackholz ab 5 cm	31 000	12	120 h	3 557	13.03/h	47.00	
Holzhackler für Schnitzelholz ab 5 mm	35 000	12	120 h	3 995	14.37/h	52.00	
Pflanzlochbohrer, Dreipunktbau	5 700	12	200 h	721		8.20	
Pflanzlochbohrer, Benzin, 4 kW (5 PS)	2 500	8	200 h	427	6.39/h	9.40	5.20/l Benz.
Laubräumgerät	9 000	12	120 h	1 082	2.85/h	13.00	
Betonmischer, Zapfwellenantrieb	5 000	10	120 h	679	2.18/h	8.60	
16. Obstbau und Kompostierung							
Obstbautraktor, 2-Rad-Antrieb, 40-55 kW (55-75 PS)	63 000	12	600 h	8 155	17.28/h	34.00*	
Obstbautraktor, 4-Rad-Antrieb, 40-55 kW (55-75 PS)	67 000	12	600 h	8 592	17.64/h	35.00*	
Doppelmesserbalken zu Motoreinachser, 2,5 m	2 900	12	30 ha	380	20.75/ha	18.50	37.00/ha
Schnittholzhackler	11 000	12	30 ha	1 364	30.20/ha	42.00	83.00/ha
Schnittholzhackler mit Zuräumer	12 500	12	30 ha	1 556	27.70/ha	44.00	88.00/ha
Sichelmulchgerät ohne Schwenkarm, 2-3 m	10 000	12	50 ha	1 254	16.03/ha	36.00	45.00/ha
Schlegelmulchgerät ohne Schwenkarm, 2-2,7 m	10 000	12	50 ha	1 254	16.03/ha	36.00	45.00/ha
Mulchgerät mit Schwenkarm, 2,8 m	13 500	12	50 ha	1 700	20.70/ha	48.00	60.00/ha
Mulchgerät mit beidseitigen Schwenkarmen	16 000	12	50 ha	1 973	22.68/ha	55.00	68.00/ha
Unterstockräumer	14 500	12	20 ha	1 746	14.46/ha	56.00	110.00/ha
Anbaugebläsespritze, 500 l Fass	14 500	12	40 ha	1 662	10.87/ha		58.00/ha ³⁾
Anhängegebläsespritze, 1000 l Fass	23 000	12	70 ha	2 753	11.01/ha		55.00/ha ³⁾
Kirschen-Entstielgerät	5 600	12	50 h	661	3.59/h	18.50	7.40/dt
Baumschüttler mit Seil	3 800	12	120 Bäume	506	1.00/Baum	29.00	5.70/Baum
Baumschüttler, hydraulisch angetrieben, Dreipunktbau	23 000	12	50 h	2 676	10.06/h	70.00	
Mostobstaufleesmaschine, 3 kW (4 PS)	10 500	12	120 h	1 232	8.18/h	20.00	25.00/t
Aufsitz-Mostobstaufleesmaschine, Benzin, 11 kW (15 PS)	31 000	12	120 h	4 055	15.91/h	55.00	22.00/t
Erntewagen für 4 Grosskisten	5 500	15	75 Fu	727	1.54/Fu		12.50/Fu
Hebebühne mittel, selbstfahrend, elektrisch	31 000	12	400 h	3 515	2.90/h	13.00	
Hebebühne schwer, selbstfahrend, elektrisch	56 000	12	400 h	6 277	3.45/h	21.00	
Obsterntemaschine mit Pflückbändern, Benzin, 8 kW (11 PS)	56 000	12	400 h	6 424	13.31/h	32.00	
Leerkistenwagen zu Obsterntemaschine	8 800	12	400 h	1 256	2.45/h	6.20	
Packpresse, hydraulisch, fahrbar	32 000	15	200 hl	3 112	6.68/hl		24.00/hl
Abfallschredder, Zapfwellenantrieb	37 000	8	100 h	5 860	24.90/h	92.00	
Abfallschredder mit Aufbaumotor, Diesel, 30 kW (41 PS)	60 000	8	150 h	9 885	40.73/h	115.00	
Kompostwendemaschine, Zapfwellenantrieb	26 000	8	120 h	4 255	12.04/h	52.00	0.20/m

ART-Bericht 688

Bezeichnung und nähere Umschreibung der Maschine	Anschaffungspreis	Nutzungsdauer nach Zeit in Jahren	Zugrundegelegte Auslastung pro Jahr	Fixe Kosten	Variable Kosten	Entschädigungsansatz für die betreffende Maschine ohne Bedienung, ohne Mehrwertsteuer	
	CHF		AE	CHF/Jahr	CHF/AE	CHF/h	CHF/AE
Universalstreuer für Mist, Kompost, Klärschlamm und Kalk, 6-8 t	41 000	12	300 Fu	5 141	4.49/Fu		24.00/Fu
Universalstreuer für Mist, Kompost, Klärschlamm und Kalk, 8-10 t	71 000	12	300 Fu	8 512	7.11/Fu		39.00/Fu
17. Rebbau							
Raupentraktor, Diesel, 30 kW (40 PS)	55 000	12	200 h	6 980	19.52/h		60.00*
Raupentraktor, Diesel, 50 kW (68 PS)	65 000	12	200 h	8 179	19.73/h		67.00*
Traktor mit Knicklenkung, 25 kW (34 PS)	44 000	12	250 h	5 778	11.98/h		39.00*
Traktor mit Knicklenkung, 35 kW (47 PS)	51 000	12	250 h	6 663	14.91/h		46.00*
Traktor mit Knicklenkung, 45 kW (61 PS)	73 000	12	250 h	9 113	19.71/h		62.00*
Schmalspurtraktor, 2-Radantrieb, 30 kW (40 PS)	42 000	12	250 h	5 619	11.71/h		38.00*
Schmalspurtraktor, 2-Radantrieb, 45 kW (61 PS)	54 000	12	250 h	7 021	15.98/h		48.00*
Schmalspurtraktor, 4-Radantrieb, 30 kW (40 PS)	46 000	12	250 h	6 071	12.11/h		40.00*
Schmalspurtraktor, 4-Radantrieb, 45 kW (61 PS)	60 000	12	250 h	7 677	16.58/h		52.00*
Schmalspurtraktor, 4-Radantrieb, 55 kW (75 PS)	76 000	12	250 h	9 591	18.72/h		63.00*
Stelzentraktor, Diesel, 40 kW (54 PS)	85 000	12	300 h	10 680	18.06/h		59.00*
Stelzentraktor, Diesel, 50 kW (68 PS)	115 000	12	300 h	14 095	23.11/h		77.00*
Raupentransporter mit Brücke, Benzin, 4 kW (5 PS)	8 500	12	75 h	1 094	8.25/h		25.00
Trägerfahrzeug mit Raupen, Benzin, 15 kW (20 PS)	27 000	12	150 h	3 177	17.39/h		42.00
Trägerfahrzeug mit Raupen, Diesel, 25 kW (34 PS)	54 000	12	200 h	6 144	18.05/h		54.00
Trägerfahrzeug mit Raupen, Diesel, 60 kW (82 PS)	71 000	12	200 h	8 048	22.54/h		69.00
Motorseilwinde, Benzin, 7 kW (9 PS)	10 500	12	100 h	1 328	10.67/h		26.00
Motorhacke, Benzin, 5 kW (7 PS)	5 800	10	70 h	866	12.70/h		28.00
Schleuderstreuer mit seitlichem Auswurf, 300 l	2 100	12	10 ha	300	4.15/ha		38.00/ha
Mistzetter, schmale Ausführung	11 000	10	250 Fu	1 512	5.45/Fu		12.50/Fu
Kultivator, 1,5 m	4 700	15	20 ha	513	13.10/ha		43.00/ha
Bodenfräse, 1,2 m	5 400	12	15 ha	660	35.10/ha		87.00/ha
Kreislegege, 1,3 m	6 900	12	15 ha	838	35.82/ha		25.00
Spatenmaschine	8 400	12	12 ha	981	50.99/ha		100.00/ha
Schlegelmulchgerät, Anbau, 1,2 m	6 900	12	60 h	824	4.11/h		29.00
Schlegelmulchgerät, Aufbau, Benzin, 7 kW (10 PS)	7 500	12	60 h	940	8.69/h		19.50
Schlegelmulchgerät, Dreipunktanbau	6 700	12	60 h	824	4.03/h		27.00
Schlegelmulchgerät zu Stelzentraktor	14 500	12	90 h	1 655	5.22/h		19.50
Motorsense mit Pflegegeräten, Benzin, 2 kW (3 PS)	4 100	10	100 h	545	8.39/h		26.00
Sichelmulchgerät, selbstfahrend, Benzin, 5 kW (7 PS)	4 800	12	60 h	630	4.60/h		17.00
Sichelmulchgerät, Dreipunktanbau	7 300	12	40 h	889	16.30/h		42.00
Mulchgerät mit Unterstockräumer, 2-seitig, 1,3-2,1 m	13 000	12	50 h	1 512	14.07/h		49.00
Räum-, Rotorbürsten, 1-seitig	4 900	12	60 h	585	5.44/h		16.50
Unterstockräumer, 1-seitig, elektromagnetisch	7 300	12	60 h	847	2.97/h		19.00
Unterstockräumer, 2-seitig, mechanisch	7 500	12	15 ha	876	20.10/ha		22.00
Unterstockräumer zu Traktor, 2-seitig, hydraulisch	12 000	12	30 ha	1 382	19.38/ha		86.00/ha
Kleinmäher ohne Balken, Benzin, 5 kW (7 PS)	7 500	12	100 h	955	7.89/h		22.00
Mähbalken, 1,2 m	1 400	12	15 ha	188	10.65/ha		19.00
Mähbalken, ohne Finger, 1,2 m	1 600	12	15 ha	210	11.40/ha		7.70
Mähbalken für Böschungen, 1,2 m	5 000	12	15 ha	589	15.40/ha		8.40
Kreisel-Böschungsmäher, 1,2 m, Dreipunktanbau	11 500	12	15 ha	1 348	19.77/ha		15.00
Laubhefter, 1-reihig, überzeilig	21 000	12	20 ha	2 380	130.51/ha		30.00
Rückensprühgerät, 12 l, Benzinmotor, 2 kW (3 PS)	1 100	10	50 h	160	8.09/h		44.00
Gebälgespritze, 200-300 l Fass, Dreipunktanbau	9 200	12	100 h	1 062	5.03/h		12.50
Aufbaugebläsespritze, 100 bis 200 l Fass	7 200	12	100 h	843	4.23/h		17.00
Aufbaugebläsespritze, 100 bis 200 l Fass, Benzin, 10 kW (14 PS)	7 800	12	100 h	973	10.67/h		14.00
Anhängegebläsespritze, 1000-1500 l Fass	19 000	12	75 h	2 238	9.35/h		22.00
Aufbaugebläsespritze zu Stelzentraktor	22 000	12	200 h	2 482	8.20/h		43.00
Sprühgerät selbstfahrend, Benzin, 8 kW (10 PS)	9 700	10	100 h	1 367	18.06/h		23.00
Aufsitzsprühgerät, 4-Radantrieb, Benzin, 12 kW (16 PS)	51 000	12	120 h	6 047	27.98/h		35.00
Vorschneider für Rebholz, 1-reihig	19 000	12	70 h	2 133	6.10/h		40.00
Laubschneidegerät, 1-reihig, überzeilig	12 000	12	40 ha	1 368	9.31/ha		48.00/ha
Laubschneidegerät, 2-seitig, überzeilig	20 000	12	80 ha	2 285	14.75/ha		48.00/ha
Laubsauger, 1-reihig, pneumatisch	6 000	12	60 h	698	2.85/h		16.00
Entlaubungsgerät, 1-seitig, mechanisch-pneumatisch, Aufbau, Benzin, 12 kW (16 PS)	16 000	12	60 h	1 826	12.05/h		47.00
Entlaubungsgerät, 2-seitig, mechanisch-pneumatisch	23 000	12	60 h	2 592	5.46/h		54.00
Rebschere, elektronisch, mit Batterie	2 300	12	250 h	259	3.28/h		270.00/ha
Pneumat. Schnittgerät, 2 Scheren, Dreipunktanbau	7 300	12	250 h	847	4.53/h		4.70
Pneumat. Schnittgerät, 2 Scheren, Benzin, 2 kW (3 PS)	6 500	12	250 h	816	5.56/h		8.70
Traubenvollernter, gezogen	104 000	10	100 h	13 510	31.11/h		9.70
Traubenvollernter, selbstfahrend (163 PS)	120 kW 263 000	10	100 h	34 267	110.44/h		185.00
							1 200.00/ha
							500.00
							2 000.00/ha
18. Weinbereitung							
Abbeermaschine, klein	7 000	12	50 h	840	6.20/h		25.00
Abbeermaschine, mittel	22 000	12	75 h	2 480	13.70/h		51.00
Traubenpresse, 850 l	28 000	15	75 h	2 925	13.90/h		58.00
Traubenpresse, 1500 l	46 000	15	75 h	4 593	21.10/h		175.00/Druck
Traubenpresse, 2000 l	67 000	15	75 h	6 539	29.50/h		270.00/Druck
Maischenförderer	15 000	10	50 h	2 025	10.20/h		390.00/Druck
Hefepresse, 15 Platten	16 000	15	100 h	1 603	10.70/h		56.00
Flaschenwaschmaschine	5 000	15	50 h	583	3.85/h		29.00
Schwefelsprühgerät, Halbausbauelement	5 500	10	70 h	768	2.73/h		17.00
Abfüllmaschine mit Korkverschlussler	28 000	15	70 h	2 925	16.70/h		15.00
Abfüllmaschine mit Kork- und Deckverschlussler	60 000	15	70 h	5 890	26.70/h		64.00
Kapselaufsetzer	8 800	15	70 h	890	7.10/h		0.08/Fla.
Kronkork-Verschliessmaschine	6 500	15	70 h	677	5.95/h		120.00
Etikettiermaschine, Halbausbauelement	14 500	15	70 h	1 734	9.95/h		0.03/Fla.
Etikettiermaschine, Automat	31 000	15	70 h	3 263	18.20/h		22.00
Kreiselpumpe	2 500	8	200 h	438	3.95/h		0.02/Fla.
Kreiselpumpe mit Variator	7 300	8	200 h	1 162	6.35/h		17.00
Exzenterschnellenpumpe	6 900	10	150 h	1 004	6.15/h		0.06/Fla.
Schichtenfilter, 20 Schichten	6 900	15	100 h	699	6.15/h		71.00
Stahltank, 1000 l	2 200	25		205			0.08/Fla.
Stahltank, 2500 l	3 400	25		329			6.80
Stahltank, 5000 l	6 200	25		589			13.50
							14.00
							14.50
							230.00/Jahr
							360.00/Jahr
							650.00/Jahr

* Stunden nach effektiver Uhrzeit
** je Hektare und Durchgang

Quicke



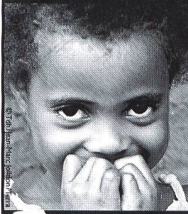
Quicke Dimension Die Erfolgsserie

- ▶ Neues Design
- ▶ Freie Sicht nach vorn
- ▶ Schneller An- und Abbau mit Lock & Go
- ▶ Multifunktions-Querrohr - mehr Platz für die Fronthydraulik
- ▶ Optionen: ▶ Softdrive Lastdämpfer ▶ Q-Lock Hydr. Geräteverriegelung ▶ Selecto Fix Multikuppler für Geräte ▶ Q Link in Traktorfarbe

speriwa
Maschinen und Ersatzteile
4704 Niederbipp

Tel. 032 633 61 61
Fax 032 633 61 60
info@speriwa.ch
www.speriwa.ch

EINE
SOLIDARITÄTS-
PATENSCHAFT
für die Zukunft
der Kinder



Terre des hommes

021/654 67 67

Terre des hommes
En Budron C8
1052 Le Mont-sur-Lausanne
E-mail info@tdh.ch

Gratisinserat

Kinderhilfe - www.tdh.ch

Aktion!

Über 30 Ausstellungsgeräte mit Rabatt.



- Holzkochherde
- Kombiherde
- Zentralheizungsherde
- Zentralheizungskombiherde
- Holzfeuerungskessel

Holz+ =Wärme
seit 1877

Senden Sie mir Prospekte über:

- Holz- und Kombiherde
- Zentralheizungsherde
- Brotbacköfen
- Knetmaschinen
- Kachelöfen
- Holzfeuerungskessel
- Wärmespeicher
- Pellet-Heizkessel
- Pelletlager
- Wärmepumpen
- Solaranlagen

Name _____
Vorname _____
Beruf _____
Strasse _____
PLZ/Ort _____
Telefon _____

Ofenfabrik Schenk AG
3550 Langnau i.E.
Telefon 034 402 32 62
info@ofenschenk.ch
www.ofenschenk.ch

ofenschenk.ch
seit 1877

SAUER DANFOSS

Hydro-Gear

MOOG

MAHLE

FUNKE
DAIKIN

Parker

AQ 05



Reparaturen und
Wartungsdienste
für Hydraulik-
Anlagen und
-Komponenten

BIBUS HYDRAULIK

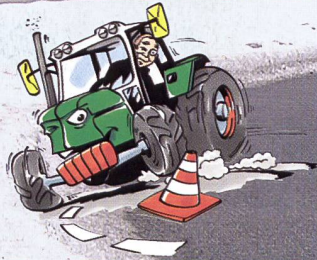
die beste Adresse für
zuverlässige und schnelle
Wartungsdienste.

Fluidtechnik aus einer
Hand: Pumpen, Motoren,
Filter, Ventile, Zylinder,
Zubehör, Kühlung und
komplette Systeme.

BIBUS[®]
SUPPORTING YOUR SUCCESS

CH-8320 Fehraltorf
Tel. 044 877 52 11
www.bhag.bibus.ch

Fahrkurse im Veltheim Driving Center



PROFIS fahren besser

Diese Sponsoren ermöglichen Ihnen den günstigen Kurspreis. Vielen Dank!



**SAME
DEUTZ-FAHR
SCHWEIZ AG**

die **grüne**
www.diegruene.ch

BAUERNZEITUNG

SBV Versicherungen
USP Assurances

Die Krankenkasse der Landwirtschaft!

AGRISANO

krankenkasse caisse maladie cassa malati

MOTOREX
Oil of Switzerland



MAROLF

**VAUDOISE
VERSICHERUNGEN**

Ihre Agenturen im Aargau

Die unvergesslichen Schleuderkurse sind jetzt wieder aktuell. Dank Sponsoring günstige Kurskosten von Fr. 285.-. Für Personen unter 30 Jahre Fr. 100.- Ermässigung durch FVS.

Ziele

- Fahrphysik von Traktor und Anhänger kennen lernen
- Fahrzeug sicher bedienen
- Richtig und rasch reagieren
- Grenzen erfahren

Theorie

- Fahrzeugtechnik
- Bremsverhalten
- Fahrersitz und Ergonomie
- Blicktechnik
- Bereifung und Geschwindigkeit

Praxis

- Slalom fahren
- Bremsen
- Bremsen, ausweichen
- Kurven fahren
- Bremsen in der Kurve

Fahrzeuge

Traktoren und Anhänger in verschiedener Ausführung stehen zur Verfügung. Eigene Fahrzeuge können nicht verwendet werden.

Kursdauer

Tageskurs von 09.30 bis 16.30 Uhr.

Januar 2008

<input checked="" type="checkbox"/> 14	<input type="checkbox"/> 15	<input type="checkbox"/> 16	<input type="checkbox"/> 17	<input checked="" type="checkbox"/> 18
<input type="checkbox"/> 21	<input type="checkbox"/> 22	<input type="checkbox"/> 23	<input type="checkbox"/> 24	<input type="checkbox"/> 25

Februar 2008

<input type="checkbox"/> 04	<input type="checkbox"/> 05	<input type="checkbox"/> 06	<input type="checkbox"/> 07	<input type="checkbox"/> 08
<input checked="" type="checkbox"/> ausgebucht	<input type="checkbox"/> 18	<input type="checkbox"/> 19	<input type="checkbox"/> 20 (F)	<input checked="" type="checkbox"/> 21
(F) = französisch	<input type="checkbox"/> 25	<input checked="" type="checkbox"/> 26	<input checked="" type="checkbox"/> 27 (F)	<input checked="" type="checkbox"/> 28
			<input checked="" type="checkbox"/> 29	

Name E-Mail

Vorname

Geburtsdatum

Adresse

PLZ, Ort

Tel. Fax

Datum, Unterschrift

Kurse 2008



ANMELDUNG

BUL, Postfach, 5040 Schöftland
Tel. 062 739 50 40 FAX 739 50 30
bul@bul.ch www.bul.ch

Tier & Technik St. Gallen 21.-24.2.08

Agrimesse Thun 28.2.-2.3.08

www.bul.ch/shop