

**Zeitschrift:** Landtechnik Schweiz  
**Herausgeber:** Landtechnik Schweiz  
**Band:** 68 (2006)  
**Heft:** 9

**Rubrik:** Leserreise EIMA Bologna

### **Nutzungsbedingungen**

Die ETH-Bibliothek ist die Anbieterin der digitalisierten Zeitschriften auf E-Periodica. Sie besitzt keine Urheberrechte an den Zeitschriften und ist nicht verantwortlich für deren Inhalte. Die Rechte liegen in der Regel bei den Herausgebern beziehungsweise den externen Rechteinhabern. Das Veröffentlichen von Bildern in Print- und Online-Publikationen sowie auf Social Media-Kanälen oder Webseiten ist nur mit vorheriger Genehmigung der Rechteinhaber erlaubt. [Mehr erfahren](#)

### **Conditions d'utilisation**

L'ETH Library est le fournisseur des revues numérisées. Elle ne détient aucun droit d'auteur sur les revues et n'est pas responsable de leur contenu. En règle générale, les droits sont détenus par les éditeurs ou les détenteurs de droits externes. La reproduction d'images dans des publications imprimées ou en ligne ainsi que sur des canaux de médias sociaux ou des sites web n'est autorisée qu'avec l'accord préalable des détenteurs des droits. [En savoir plus](#)

### **Terms of use**

The ETH Library is the provider of the digitised journals. It does not own any copyrights to the journals and is not responsible for their content. The rights usually lie with the publishers or the external rights holders. Publishing images in print and online publications, as well as on social media channels or websites, is only permitted with the prior consent of the rights holders. [Find out more](#)

**Download PDF:** 04.02.2026

**ETH-Bibliothek Zürich, E-Periodica, <https://www.e-periodica.ch>**

# Leserreise EIMA Bologna

**Mittwoch, 15., bis Freitag, 17. November**

Es gibt gute Gründe für die «Schweizer Landtechnik», nach 1998, 2002 und 2004 zusammen mit AgrarReisen wieder eine attraktive Leserreise an die EIMA Bologna anzubieten.

Die italienische Landmaschinenindustrie gilt als besonders innovativ, angefangen bei einer unübersehbaren Zahl von praktischen Kleingeräten für die Nebenerwerbslandwirtschaft über integrierte Komplettlösungen bei allen Spezialkulturen bis zur schlagkräftigen Mechatronik des Acker- und Futterbaus. Auch das Komponentensortiment für die Wertsteigerung des Maschinenparks ist ausserordentlich breit.

## Reiseprogramm

### Mittwoch, 15. November

#### Hinreise / Besuch EIMA

Zürich ab 7.42 Uhr, mit CIS-Expresszug 153, ohne umsteigen, Bologna an 13.36 Uhr

Anschlüsse via Zürich: St.Gallen ab 6.11, Chur ab 6.06, Basel ab 6.22, Olten ab 7.00 / via Arth-Goldau: Luzern ab 07.42

Bern ab: 7.39 Uhr, bis Mailand, mit CIS 45-Expresszug, dort Anschluss an CIS 153 (Abfahrt 11.50)

Anschlüsse via Bern: Fribourg ab 7.04, Biel ab 6.54

Genf ab 5.36, Lausanne ab 06.46, Sion ab: 8.03, in Brig umsteigen, Abfahrt 9.00 mit CIS 35, bis Mailand, dort Anschluss an CIS 153 (Abfahrt 11.50)

Mittagsverpflegung im Zug zwischen Mailand und Bologna, Bus-Transfer zur EIMA, 18.00 Uhr Bus-Transfer zum Hotel in Modena, gemeinsames Nachtessen, unweit vom Hotel, ist die Altstadt gut erreichbar.

### Donnerstag, 16. November, EIMA Bologna

Ganztägiger Besuch der EIMA, mit Bustransfer Modena-Bologna retour

15.00 Uhr Apéro auf dem Stand von Rapid Technic

Nachtessen im Hotel in Modena

### Freitag, 17. November

10.00 Uhr Busfahrt nach Treviglio

12.00 Uhr Mittagessen, offeriert von Same Deutz-Fahr

13.00 Uhr Werksbesichtigung  
Anschliessend (ca. 16.00 Uhr) Bustransfer nach Milano Centrale, Bahn-Rückreise in die Schweiz

Mailand ab 18.43 Uhr, mit CIS-Expresszug 150, ohne umsteigen, Zürich an 22.29 Uhr

Anschlüsse via Zürich: Chur an: 0.03, St.Gallen an 23.53 / Anschlüsse via Arth Goldau; Luzern an 22.27, Olten an 23.22, Basel an 23.51



Mailand ab 18.25 mit CIS 38: Brig an 20.12, Sion an 20.44, Lausanne an 21.36, Genf an 22.11.

Anschlüsse via Brig: Bern an 21.45; Anschlüsse via Lausanne: Fribourg an 22.33, Biel an 22.44

## Zwei attraktive Zusatzleistungen

### • Treffpunkt an der EIMA: Apéro am Stand von Rapid Technic AG

Die Rapid Technic AG, Dietikon ZH, lädt die Teilnehmerinnen und Teilnehmer an der EIMA-Leserreise in verdankenswerter Weise wie in früheren Jahren zu einem ausgiebigen Apéro an ihrem Stand ein.

### • Besuch im SAME DEUTZ-FAHR Traktorenwerk

Die Rückreise von der EIMA in Bologna ist zum ersten Mal mit dem attraktiven Besuch im Stammhaus von SAME DEUTZ-FAHR in Treviglio verbunden. Dieses Angebot kann die «Schweizer Landtechnik» dank der Vermittlung durch den Schweizer Importeur von SDF Schweiz in Schwarzenbach SG machen. Bekanntlich ist die SAME Deutz-Fahr Schweiz AG bei den Traktormatrkulationen, die Marken Same, Hürlimann und Deutz-Fahr zusammengefasst, in der Schweiz mit an der Spitze. Im Stammhaus in Treviglio sind im letzten Jahr von über 30000 SDF-Traktoren deren 20000 produziert worden – nebst rund ebenso vielen Motoren und Getrieben. Der Besuch im Stammhaus dieses durch und durch europäischen Traktorenherstellers mit der legendären Traditionsmarke Hürlimann ist gewiss ein besonderer Leckerbissen auf dieser Leserreise.

## Anmeldetalon

Schweizer Landtechnik – Leserreise EIMA Bologna 15. bis 17. November 2006

Name	Vorname	Jahrgang
Name	Vorname	Jahrgang
Strasse		
PLZ, Ort		
Tel. P:		Tel. G / Natel:
Unterkunft	<input type="checkbox"/> Doppel <input type="checkbox"/> Einzel <input type="checkbox"/> Ich bin bereit, ein Zimmer zu teilen	
Bahnreise	<input type="checkbox"/> 2. Klasse <input type="checkbox"/> 1. Klasse <input type="checkbox"/> mit CH-Halbtax-Abo <input type="checkbox"/> mit CH-GA <input type="checkbox"/> Nichtraucher <input type="checkbox"/> Raucher <input type="checkbox"/> ohne CH-Halbtax-Abo	
Abfahrtsbahnhof	Versicherung vorhanden <input type="checkbox"/> Ja <input type="checkbox"/> Nein	
Ort / Datum	Unterschrift	

Talon möglichst rasch, spätestens bis 25. September 2006, einsenden an Schweizer Landtechnik, Postfach 5223 Riniken, Fax 056 441 67 31





## Wichtige Hinweise

Die Teilnehmerzahl für diese Reise ist beschränkt, eine möglichst frühzeitige Anmeldung daher empfehlenswert. Die Anmeldungen werden in der Reihenfolge des Eingangs berücksichtigt. Nach dem **Anmeldeschluss vom 25. September** nur noch auf telefonische Anfrage.

Die minimale Teilnehmerzahl beträgt 30 Personen. Bei geringerer Teilnehmerzahl kann ein Zuschlag erhoben werden.

Bei Abmeldungen nach dem Versand der Rechnung/Bestätigung wird eine Bearbeitungsgebühr von CHF 60.- pro Person (maximal CHF 120.-) erhoben.

Bei Abmeldungen nach dem 10. Oktober können zusätzlich zur Bearbeitungsgebühr Annullationskosten bis zum vollen Reisepreis entstehen. Der Abschluss einer Annullationskostenversicherung (vorteilhafte Prämie CHF 30.- pro Person) ist daher obligatorisch (ausser Sie besitzen eine gleichwertige Versicherung – bitte auf Anmeldebogen vermerken). Damit sind Sie gegen das Annullationskosten-Risiko (z.B. wegen Unfall oder Krankheit) versichert.

Im Übrigen gelten die allg. Reisebedingungen der AGRAR REISEN (Mitglied des Reisegarantiefonds), welche den Richtlinien des Schweiz. Reisebüroverbandes entsprechen. AGRAR REISEN ist Mitglied der Knecht-Reisegruppe sowie der Agrar-Reisebüro-Weltvereinigung ATOI.

Fahrplan-, Programm- und Preisänderungen bleiben vorbehalten!

**Im Pauschalpreis pro Person von CHF 725.- pro Person sind inbegriffen:**

- Bahnreise in 2. Klasse ab allen Schweizer Bahnhöfen via Gotthard-Chiasso nach Bologna und zurück, mit Halbtax-Abo, inklusive Platzreservierungen und CIS-Zuschlägen
- Mittagsverpflegung im Zug auf der Hinfahrt
- 2 Übernachtungen in Modena in gutem Mittelklasshotel, Basis Doppelzimmer mit Bad oder Dusche/WC, inkl. Frühstück und Nachtessen
- alle Bustransfers gemäss Programm
- Eintritte EIMA Bologna
- Fachbesuch bei **SAME DEUTZ-FAHR in Treviglio** (Mittagessen offeriert)
- Landtechnik-Reisebegleitung
- Auftragspauschale

Nicht inbegriffen sind lediglich: Mittagessen am 2. Tag, Verpflegung im Zug auf der Rückreise, Getränke, persönliche Auslagen, Annullationskostenversicherung (CHF 30.-) Zuschläge: Reise ohne Halbtax-Abo (CHF 50.-), Bahnfahrt via Brig-Simplon (CHF 25.-), Einzelzimmer (CHF 85.-), Reise in 1. Klasse auf Anfrage.

Reduktion: Bahnreise mit GA: CHF 50.-.

Organisation und Durchführung  
**AGRAR REISEN**

Rohrerstrasse 100, 5001 Aarau

Tel. 062 834 71 51, Fax 062 834 71 00

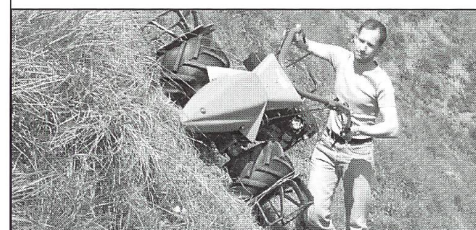
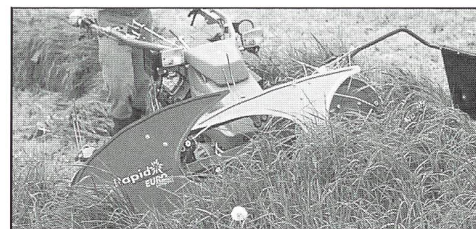
E-Mail: groups@agrar-reisen.ch

**Leserreise  
POLAGRA-FARM  
12. bis 15. Oktober  
2006**

Zürich – Warschau –  
Poznan (Polagra-Farm) –  
Berlin – Zürich

**Es hat noch Plätze frei:  
Kurzentschlossene melden sich  
bei obiger Adresse**

# Seit wir auf Rapid abfahren ...



**... macht  
die Arbeit  
wieder  
rundum Spass.**

Einachtersysteme in verschiedenen Grössenklassen mit Anbaugeräten für alle Arbeiten zu jeder Jahreszeit. Dank hydrostatischem Antrieb und genialem Drehgriff kinderleicht zu bedienen.



**Rapid Technic AG**

Heimstrasse 7, Postfach

8953 Dietikon 1, Schweiz

Telefon 044 743 14 00

Fax 044 743 14 60

www.rapid.ch



# Das modernste Holzkraftwerk im Keller.



Tiba-Holzfeuerungen:

- Holz-Kochherde • Cheminéeöfen • Holz-Pellletsöfen

www.tiba.ch

**Tiba.**

## BMK

### Stückholzfeuerung in Perfektion.

Ob Scheit- oder Hackholz, ob Hart- oder Weichholz, ob trocken oder feucht – der BMK arbeitet souverän auch bei hoher Beanspruchung – und das stufenlos! Der Einzige mit automatischer Zündung!

Die neue Generation: technisch ausgereift, verlässlich, effizient.

TIBA AG  
Hauptstrasse 147  
4416 Bubendorf  
Tel. 061 935 17 10



## Gitter-Gewebe-Blachen

- transparent, gewebeverstärkt
  - optimaler Witterungsschutz
  - UV-beständig und lichtdurchlässig
- ab Fr. 2.20 pro m<sup>2</sup>  
Versand ganze Schweiz

Blachen, Netze, Witterungsschutz  
**O'Flynn Trading**  
Büro: Riedhofstrasse, 8049 Zürich  
Tel. 044/342 35 13  
Fax 044/342 35 15 [www.oflynn.ch](http://www.oflynn.ch)

## > PRODUKTE UND ANGEBOTE

PUBLITEXT

### New Holland stellt seine Grosstraktoren- Serie T8000 vor

TG Serie wird zu T8000. Gesamthaft drei Flaggschiffe dieser Grössenordnung sind im Angebot. T8020 mit 281 PS, T8030 mit 307 PS und T8040 mit 337 PS.

Unter der Haube verbergen sich bei allen drei Modellen der Baureihe neue, elektronisch gesteuerte 24-Ventil-Motoren mit 8300 cm<sup>3</sup> Hubraum und Common-Rail-Kraftstoffeinspritzung. Mit den Wastegate-Turboladern und den Ladeluftkühlern erfüllen die Motoren die EU-Abgasnormen Tier III und sind noch verbrauchsärmer.

Zu den wichtigsten Innovationen bei den neuen Traktoren gehört ein neues 19x4-Ultra-Command-Getriebe, das vom ersten bis zum 19. Gang reibungslose Gangwechsel ermöglicht. Das Getriebe ist sowohl in einer 40-km/h-Economy- als auch in einer 50-km/h-Version erhältlich, wobei die Spitzengeschwindigkeit von 40 km/h durch Begrenzung der Motordrehzahl im höchsten Gang erreicht wird – unabdingbar für Kraftstoffersparnis in Zeiten steigender Energiepreise. Das Ultra-Command-Getriebe kann auch mit Kriechgängen geliefert werden, sodass ein 40-km/h-Getriebe mit 23x6 Gängen zur Verfügung steht, welches

kupplungsfreies Schalten, vom ersten bis zum höchsten Gang, ermöglicht. Unabhängig von der Getriebevariante ist die Qualität der Gangschaltung besser denn je, sodass Gangwechsel fast nahtlos erfolgen.

Auch die Kabine wurde rundum den neuesten Anforderungen angepasst. Möglichkeiten wie Intelli-View-Monitor, EZ-Guide, Parallelfahrersystem runden die Neuerungen und Komfortsteigerungen ab. Selbstverständlich gibt es die Traktoren auch mit Vorderachsfeederung oder mit der zeitsparenden Supersteerachse.



Möchten Sie mehr über die Gross-traktoren erfahren? Das Bucher-Landtechnik-AG-Team aus Niederweningen, Tel. 044 857 26 00, dokumentiert Sie gerne.

**Bucher Landtechnik AG**

8166 Niederweningen

Tel. +41 44 857 26 00

Fax +41 44 857 26 12

[info@bucherlandtechnik.ch](mailto:info@bucherlandtechnik.ch)

[www.bucherlandtechnik.ch](http://www.bucherlandtechnik.ch)



**MotoMix – der schadstoffarme Kraftstoff  
für 2-Takt- und 4-MIX-Motoren**

### STIHL MS 441

#### Die neue Generation der Profiklasse.

Bei ihr zittert nur der Wald. Mit ihrem innovativen Antivibrationssystem macht Ihnen die neue **STIHL MS 441** die Arbeit einfach. Die intelligente Kombination aus AV-Handgriffsystem, stossgedämpfter Vergaseraufhängung und vibrationsarmer Spezialkette garantiert jederzeit eine kräfteschonende Handhabung. Und die MS 441 hat noch mehr zu bieten. Zum Beispiel eine neue Motorentechnologie. Mit deutlich mehr Leistung bei deutlich weniger Verbrauch. Oder das besonders wartungsarme Filterkonzept mit Vorabscheidung. Am besten, Sie probieren die neue Generation in der Profiklasse einfach selber mal aus – bei Ihrem STIHL Fachhändler.

**Katalogpreis Fr. 1775.– (inkl. MwSt.)**

45 cm Schiene, Hubraum: 70,7 cm<sup>3</sup>, Leistung: 4,1 kW/5,6 PS,  
Gewicht der Motoreinheit: 6,6 kg

**STIHL VERTRIEBS AG**

8617 Mönchaltorf

Tel. 044 949 30 30

Fax 044 949 30 20

[info@stihl.ch](mailto:info@stihl.ch), [www.stihl.ch](http://www.stihl.ch)

Verkauf nur über den Fachhandel

**STIHL®**

Nr.1 weltweit