

**Zeitschrift:** Landtechnik Schweiz  
**Herausgeber:** Landtechnik Schweiz  
**Band:** 68 (2006)  
**Heft:** 1

**Rubrik:** Weiterbildungszentrum Riniken

### **Nutzungsbedingungen**

Die ETH-Bibliothek ist die Anbieterin der digitalisierten Zeitschriften auf E-Periodica. Sie besitzt keine Urheberrechte an den Zeitschriften und ist nicht verantwortlich für deren Inhalte. Die Rechte liegen in der Regel bei den Herausgebern beziehungsweise den externen Rechteinhabern. Das Veröffentlichen von Bildern in Print- und Online-Publikationen sowie auf Social Media-Kanälen oder Webseiten ist nur mit vorheriger Genehmigung der Rechteinhaber erlaubt. [Mehr erfahren](#)

### **Conditions d'utilisation**

L'ETH Library est le fournisseur des revues numérisées. Elle ne détient aucun droit d'auteur sur les revues et n'est pas responsable de leur contenu. En règle générale, les droits sont détenus par les éditeurs ou les détenteurs de droits externes. La reproduction d'images dans des publications imprimées ou en ligne ainsi que sur des canaux de médias sociaux ou des sites web n'est autorisée qu'avec l'accord préalable des détenteurs des droits. [En savoir plus](#)

### **Terms of use**

The ETH Library is the provider of the digitised journals. It does not own any copyrights to the journals and is not responsible for their content. The rights usually lie with the publishers or the external rights holders. Publishing images in print and online publications, as well as on social media channels or websites, is only permitted with the prior consent of the rights holders. [Find out more](#)

**Download PDF:** 04.02.2026

**ETH-Bibliothek Zürich, E-Periodica, <https://www.e-periodica.ch>**

## Werkstatt-Lehrgang K25

25 Tage, CHF 1750.– (1950.–)

25 Tage intensive Praxis in der Werkstatt, aufgeteilt in 8 Module:

- Schutzgas- und Elektrodenschweissen
- Autogenschweissen, -schneiden, -hartlöten
- Metallkonstruktionen nach Bedarf anfertigen
- Bremsen, Beleuchtung und Aufbauten von Anhängern reparieren oder umändern
- Gelenkwellen, Bodenbearbeitungs- und Futtererntemaschinen usw. reparieren
- Dieselmotoren warten und reparieren
- Traktoren, Hoflader warten und reparieren
- Fahrzeugelektrik reparieren oder nachrüsten

Verlangen Sie den ausführlichen Kursbeschrieb.

**Kurs 2:** 23. 1.–24. 2. 2006

In Absprache mit der Kursleitung können die Module im Kurs 1 oder 2 besucht werden.

Für nicht besuchte Module wird keine Preisreduktion gewährt.

## Schweissen, Schneiden, Löten

**Autogenschweissen/Hartlöten SAL** 2 Tage, CHF 280.– (330.–)

Feinbleche und Röhren schweissen. Verzinkten Stahl sowie Guss- und Kupferwerkstoffe hartlöten. Schneidbrenner bedienen.

25.–26. 1. 2006

**Schutzgasschweissen SMS** 2 Tage, CHF 280.– (330.–)

MAG-Schweissen an dünnen Profilen und Blechen, Kenntnisse über Metalle, Drahtelektroden und Schutzgase.

9.–10. 3. 2006

**Hart- und Weichlöten SLH** 1 Tag, CHF 150.– (190.–)

Löten von verzinkten Blechen und Röhren, Chromstahl, Kupfer, Messing, Gussteilen.

12. 4. 2006

## Kursanmeldung

Kurstyp (Buchstabenfolge) \_\_\_\_\_

Kursdatum \_\_\_\_\_

Name \_\_\_\_\_

Adresse \_\_\_\_\_

PLZ, Ort \_\_\_\_\_

Telefon \_\_\_\_\_

Fax \_\_\_\_\_

E-Mail \_\_\_\_\_

Datum und Unterschrift \_\_\_\_\_

☐ Einzimmer

☐ Doppelzimmer

Mitglied-Nr.: \_\_\_\_\_

☐ Ich will von den Tarifen für Mitglieder profitieren und werde Mitglied.

☐ Ich bringe folgende Maschinen, Geräte mit zum Kurs:

Einsenden oder faxen:  
SVLT, 5223 Riniken  
Fax 056 441 67 31

## Kommunal- und Gartenbaubetriebe

**Licht und Ladung EFK**

1 Tag, CHF 110.– (150.–)

Lichtanlage und Richtungsanzeige an Kommunalfahrzeug und Anhänger reparieren. Anlasserstörungen beheben. Ladungssicherung mit geeigneten Hilfsmitteln.

11. 4. 2006

**Unterhalt von Motorsensen, Ketten-  
sägen und Heckenscheren MGK**

1 Tag, CHF 110.– (150.–)

Wartungsarbeiten am Motor. Pflege von Antriebswelle und Schwert. Schärfen der Kette, Mähsscheibe, Heckenschere. Störungen beheben. Stilllegung für die Winterpause.

20. 1. 2006

## Werkzeuge/Hofwerkstatt

**Werkzeuge schärfen  
und härten WSH**

1 Tag, CHF 110.– (150.–)

Meissel, Pickel, Metall- und Steinbohrer, Holzbearbeitungswerkzeuge in Stand setzen. Messer von Futtererntemaschinen schärfen. Schleifgeräteauswahl.

7. 3. 2006

## Traktoren/Dieselmotoren

**Traktoren zur MFK-Nachprüfung  
in Stand stellen TNP**

5 Tage, CHF 450.– (550.–)

Lenkung, Vorderachse, Bremsen, Kupplung und Beleuchtung in Stand stellen. Abdichten bei Ölverlust am Motor oder Getriebe.

20.–24. 2. 2006

## Maschinen und Anhänger

**Quaderballenpressen LPQ**

1 Tag, CHF 110.– (150.–)

Zustandskontrolle von Haupt- und Nebenantrieb, Überlastkupplungen, Lagern und Rollen. Prüfen der Einstellungen im Antriebs- und Bindsystem.

14. 2. 2006

**Anhängerachsen LAB**

3 Tage, CHF 300.– (360.–)

Achsen und Bremsen warten und reparieren. Chassis, Federung und Beleuchtung in Stand stellen.

6.–8. 2. 2006

**Mädhreschertechnik  
für angehende Fahrer LMD**

2 Tage CHF 280.– (330.–)

Kennen lernen von Aufbau und Funktion der wichtigsten Mädhrescherkomponenten, ihre Einstellung und Wartung.

14.–15. 3. 2006

## Hydraulik

**Hydraulikzylinder  
und -armaturen HFZ**

1 Tag, CHF 110.– (150.–)

Wartung von Hydraulikanlagen, Zylinder reparieren, Montieren von Stahlrohr- und Schlauchleitungen. Pumpen, Ventile, Hydromotoren.

24. 3. 2006



# Kursprogramm 2005/2006

## Allgemeine Hinweise

- Die Kurseinladung wird spätestens fünf Tage vor Kursbeginn verschickt. Sie enthält: Liste der Teilnehmenden, Rechnung, Infoblatt: Kursbeginn, Ortsplan Riniken, Busverbindungen.
- Mittagessen im Restaurant; Getränkeautomat mit Mikrowellengerät in der SVLT-Cafeteria.
- Vermittlung von Einzel- oder Doppelzimmern.
- Maschinen, Maschinenteile und Geräte können in den Kursen gewartet und repariert werden. (Bitte auf dem Anmeldetalon vermerken)
- Kursausweis bzw. Kurseintrag im Berufsausweis (mitbringen)
- Allfällige Kursannullation mangels Teilnehmerzahl: Die Angemeldeten werden nach Möglichkeit bis fünf Tage vor Kursbeginn benachrichtigt.
- Bei Abmeldung innerhalb von 14 Tagen vor Kursbeginn wird ein Unkostenbeitrag von CHF 60.- verrechnet, wenn keine zwingenden Gründe vorliegen. Unbegründetes Nichterscheinen am Kurs berechtigt den SVLT, das volle Kursgeld zu verlangen.

## Motorgeräte/Kleinmotoren

**Kleinmotoren MKM** 1 Tag,  
CHF 110.- (150.-)

2- und 4-Takt-Benzinmotoren warten, Dichtungen ersetzen, Einstellung und Störungssuche am Vergaser, Motorstilllegung, Seilstarter reparieren.  
20. 3. 2006

## Haustechnik

**Elektroinstallationen** 1 Tag,  
**230V BAU7** CHF 150.- (190.-)

NIV-Vorschriften. Eignung und Schutzarten von Installationsmaterial. Ausführen von einfachen Installationen. Kursleitung durch Elektrofachmann.  
8. 3. 2006

**Wasserleitungen und Dachrinnen** 1 Tag,  
**montieren BAU6** CHF 110.- (150.-)

Installieren von Kunststoff- und Metallrohren. Wahl der Rohrdimensionen im Netz. Bemessung und Montage von Dachrinnen und Ablaufrohren.  
6. 3. 2006

## Gebäudeunterhalt

**Mauern und verputzen** 2 Tage,  
**BAU1** CHF 280.- (330.-)

Steinmaterialien und Mörtelarten. Arbeitstechnik beim Mauern. Grundputz aufziehen. Kursleitung durch Baufachmann.  
27.-28. 2. 2006

**Abrieb und Edelputz** 1 Tag,  
**BAU2** CHF 150.- (190.-)

Verarbeiten von Reibe-, Kunstharz- und Gipsputz. Arbeitsmethoden für dekorative Oberflächenstruktur. Kursleitung durch Baufachmann.  
1. 3. 2006

**Trockenausbau mit Gipskarton-** 1 Tag,  
**platten BAU3** CHF 150.- (190.-)

Trennwand-Ständerwerke und Türzargen einbauen. Isolation und Ausbauplatten anbringen. Kursleitung durch Baufachmann.  
2. 3. 2006

**Wand- und Bodenplatten** 1 Tag,  
**BAU4** CHF 150.- (190.-)

Flächeneinteilung durch attraktives Fugenbild. Qualitätsanforderungen. Unterschiedliche Verlegearten. Schneiden und Ausfugen der Platten. Kursleitung durch Baufachmann.  
3. 3. 2006

## Oldtimer restaurieren

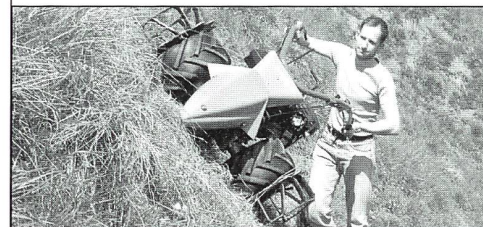
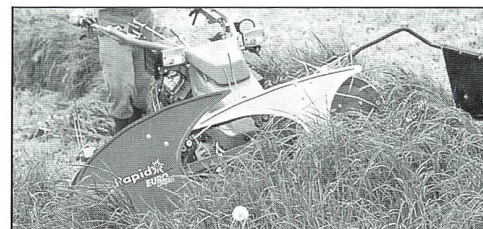
**Einachser und Traktoren** 5 Tage,  
**TOZ** CHF 400.- (510.-)

Einstell- und Abdichtarbeiten an Motor und Getriebe. Reparaturarbeiten an Vorderachse, Lenkung, Bremse, Kupplung und Beleuchtung. Blecharbeiten und Neumalerei.  
27. 2.-3. 3. 2006

## Fahrkurs G40

Kursdaten und Durchführung auf Anfrage

# Seit wir auf Rapid abfahren ...



... macht  
die Arbeit  
wieder  
rundum Spass.

Einachsersysteme in verschiedenen Grössenklassen mit Anbaugeräten für alle Arbeiten zu jeder Jahreszeit. Dank hydrostatischem Antrieb und genialem Drehgriff kinderleicht zu bedienen.



**Rapid Technic AG**  
Heimstrasse 7, Postfach  
8953 Dietikon 1, Schweiz  
Telefon 044 743 14 00  
Fax 044 743 14 60  
www.rapid.ch