

**Zeitschrift:** Landtechnik Schweiz  
**Herausgeber:** Landtechnik Schweiz  
**Band:** 67 (2005)  
**Heft:** 8

## **Titelseiten**

### **Nutzungsbedingungen**

Die ETH-Bibliothek ist die Anbieterin der digitalisierten Zeitschriften auf E-Periodica. Sie besitzt keine Urheberrechte an den Zeitschriften und ist nicht verantwortlich für deren Inhalte. Die Rechte liegen in der Regel bei den Herausgebern beziehungsweise den externen Rechteinhabern. Das Veröffentlichen von Bildern in Print- und Online-Publikationen sowie auf Social Media-Kanälen oder Webseiten ist nur mit vorheriger Genehmigung der Rechteinhaber erlaubt. [Mehr erfahren](#)

### **Conditions d'utilisation**

L'ETH Library est le fournisseur des revues numérisées. Elle ne détient aucun droit d'auteur sur les revues et n'est pas responsable de leur contenu. En règle générale, les droits sont détenus par les éditeurs ou les détenteurs de droits externes. La reproduction d'images dans des publications imprimées ou en ligne ainsi que sur des canaux de médias sociaux ou des sites web n'est autorisée qu'avec l'accord préalable des détenteurs des droits. [En savoir plus](#)

### **Terms of use**

The ETH Library is the provider of the digitised journals. It does not own any copyrights to the journals and is not responsible for their content. The rights usually lie with the publishers or the external rights holders. Publishing images in print and online publications, as well as on social media channels or websites, is only permitted with the prior consent of the rights holders. [Find out more](#)

**Download PDF:** 03.02.2026

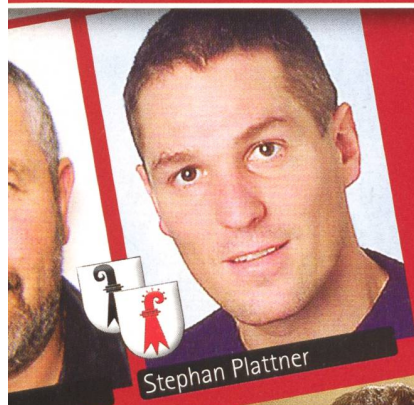
**ETH-Bibliothek Zürich, E-Periodica, <https://www.e-periodica.ch>**



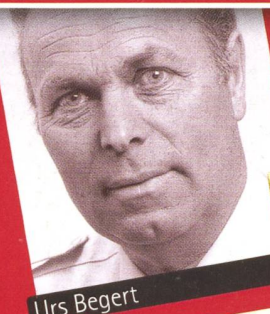


August  
2005

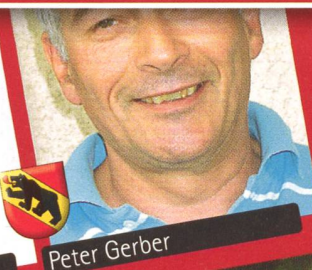
# Schweizer Landtechnik



Stephan Plattner



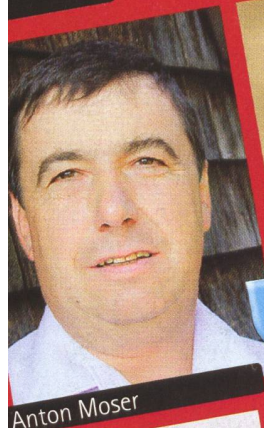
Urs Begert



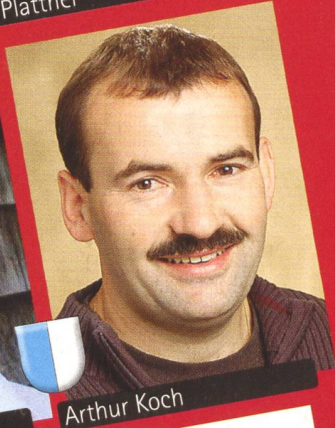
Peter Gerber



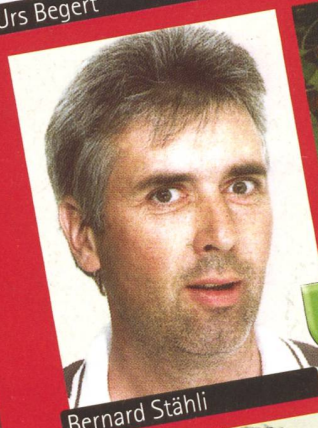
Auguste Dupasquier



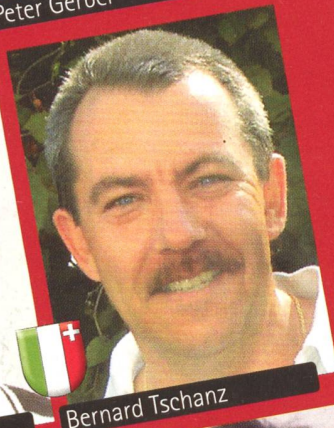
Anton Moser



Arthur Koch



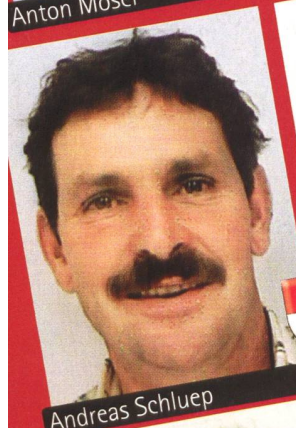
Bernard Stähli



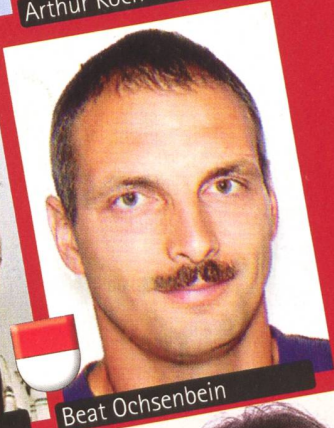
Bernard Tschanz



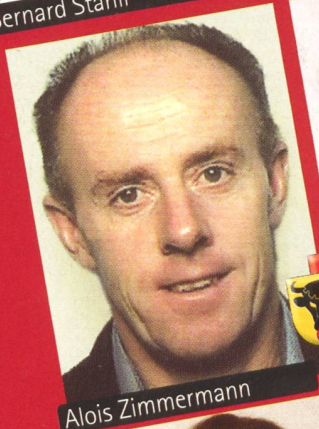
Arnold Odermatt



Andreas Schluep



Beat Ochsenbein



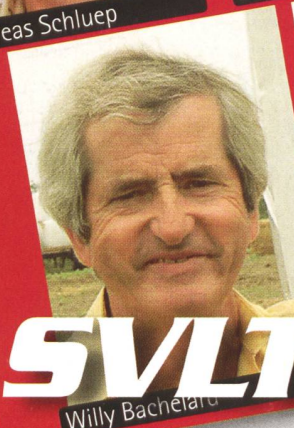
Alois Zimmermann



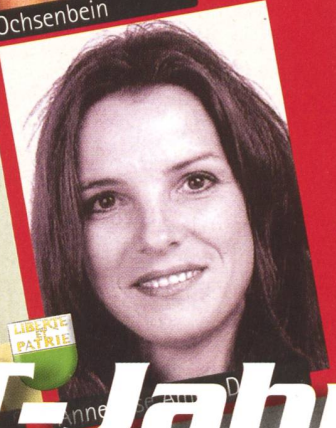
Regina Reichmuth



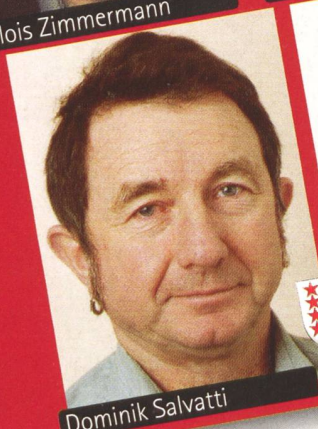
Ueli Niklaus



Willy Bacheler



Anne D.



Dominik Salvati



Raymond Roduit



Peter Schmid

## SVLT-Jahresbericht





# Quicke



## Jetzt kommt Quicke Dimension.

- ▶ Freie Sicht nach vorn
- ▶ Multifunktions-Querrohr - mehr Platz für die Fronthydraulik
- ▶ Schneller An- und Abbau mit Lock & Go
- ▶ Q Compact Valve - alle Funktionen + Anschlüsse an einem zentralen Verteilventil
- ▶ Neues Design

Mehr Informationen über den neuen Quicke Frontlader:

**speriwa**  
Maschinen und Ersatzteile  
4704 Niederbipp

Tel. 032 633 61 61  
Fax 032 633 61 60  
info@speriwa.ch  
www.speriwa.ch



# www.hadorns.ch

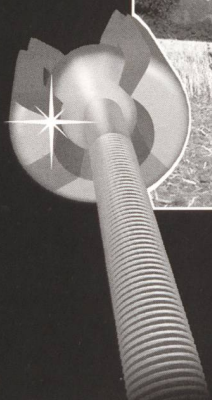
Güllefasser Verschlauchungen Hofeinrichtungen



Lindenholz, CH-4935 Leimiswil  
Tel. 062 957 90 40 Fax 062 957 90 41  
info@hadorns.ch

## Der Verschluss mit Köpfchen

**NEU**



MD-Plus Doppelräder  
passen in jeder Stellung

Sie brauchen weniger Verschlüsse,  
kuppeln Ihre MD-Plus Doppelräder  
schneller und sparen Geld

Sie ziehen sich automatisch auf die  
erforderliche Spannung fest



Gebr. Schaad AG  
Räderfabrik  
4553 Subingen

Telefon 032 613 33 33  
Telefax 032 613 33 35

## > PRODUKTE UND ANGEBOTE PUBLITEXT

### Forstmesse 2005 Standbesprechung

Als finnischer Hersteller hat die Firma **Kesla** ihre Produkte bis anhin, wie es in Finnland Tradition ist, unter einem entsprechend zugeordneten Produktnamen im Markt angeboten. So wurden die **LKW-Holzkrane**, die **Harvesterkrane**, alle **Prozessoren**, das **Greiferprogramm** und die **Grossholzhacker** unter dem Namen **Foresteri** vertrieben. Für die Rückeanhänger und die dazu passenden Krane wurde der Name **Patu** verwendet. Nun hat sich der Technologiekonzern, welcher im globalen Markt aktiv ist, dazu entschlossen seine Produkte ausschliesslich unter dem Hauptnamen **Kesla** zu kommerzialisieren.



Als Ergänzung zu der bereits durchgehenden Z-Kran- und Langarmkran-Linie baut Kesla den neuen **24-m-Langarmkran**. An der Forstmesse wird die Aebi Sugiez AG wieder ein umfangreiches Kran- und Holzerntemaschinenprogramm von Kesla präsentieren. Wirklich Freude bereitet die Brennholzaufbereitung mit den neuen **Hakki-Pilke-Holzspalt-Prozessoren**. Der ebenfalls finnische Hersteller Maaselän ist mit

diesen Maschinen absoluter Marktleader in Europa. Auch in der Schweiz sind es die meist verkauften Spaltprozessoren. Bereits ab Fr. 5200.- gibt es bei **Hakki Pilke** einen Spaltprozessor. Für höchste Ansprüche stehen Maschinen zur Auswahl, welche mit automatischen Beschickungstischen und einem Stammdurchmesser bis 47 cm verarbeiten und verladen können.

Mit den **Igland-Seilwinden** aus Norwegen hat die Aebi Sugiez AG seit Jahren ein gutes Zugpferd für die Holzernte im Schweizer Wald. Die ganze Windenpalette für Fest- oder Dreipunktanbau mit Funksteuerungen wird ausgestellt sein. Die Firma **FAE** baut **Forstmulchgeräte**, **Forstfräsen** und sogar **Steinefräsen**, welche im Strassenbau und zur Bodenstabilisierung eingesetzt werden. Diese für den kompromisslosen Einsatz konzipierten Maschinen werden an der Ausstellung gezeigt. Die ausgestellten **Norcar-Kompaktlader**, die **Moris-Böschungsmäher**, die **Notstromgeneratoren** und die **SAER-Pumpen** reichten in jedem Fall einen Besuch am Stand der Aebi Sugiez AG (Freigelände, Stand F6). Wir heissen Sie herzlich willkommen ...

Aebi Sugiez AG  
rte du Pré du Pont 30  
Industriezone  
1786 Sugiez FR  
Tel. 026 673 92 00  
Fax 026 673 92 01  
www.aebisugiez.ch

### Die Revolution in der Silage-Technik!

**BERGMANN**

- Exakter Kurzschnitt  
34 mm Häckselqualität
- Bis zu 30% weniger Kraftbedarf (90 PS)
- Ladevolumen 40-50 m³
- Feld-Einsatz: Prädikat "Sehr gut"

...die Spezialisten

Neuartige  
Ladetechnologie  
2 unabhängig  
arbeitende Schneid- und  
Pressrotoren schonen  
Material  
und sparen Kraft und  
erhöhen die  
Ladekapazität.  
Exakter Feinschnitt  
durch 41 Messer



Immer einen  
Schnitt voraus!



Traktoren und Landmaschinen AG  
auch: Werkstatt und Kran-Service  
**Beeler**  
CH-8336 Hüttwilen  
Tel. 052 747 13 17 Fax 052 747 13 17  
www.beeler-huettwilen.ch