

Zeitschrift: Landtechnik Schweiz
Herausgeber: Landtechnik Schweiz
Band: 66 (2004)
Heft: 12

Rubrik: Maschinenmarkt

Nutzungsbedingungen

Die ETH-Bibliothek ist die Anbieterin der digitalisierten Zeitschriften auf E-Periodica. Sie besitzt keine Urheberrechte an den Zeitschriften und ist nicht verantwortlich für deren Inhalte. Die Rechte liegen in der Regel bei den Herausgebern beziehungsweise den externen Rechteinhabern. Das Veröffentlichen von Bildern in Print- und Online-Publikationen sowie auf Social Media-Kanälen oder Webseiten ist nur mit vorheriger Genehmigung der Rechteinhaber erlaubt. [Mehr erfahren](#)

Conditions d'utilisation

L'ETH Library est le fournisseur des revues numérisées. Elle ne détient aucun droit d'auteur sur les revues et n'est pas responsable de leur contenu. En règle générale, les droits sont détenus par les éditeurs ou les détenteurs de droits externes. La reproduction d'images dans des publications imprimées ou en ligne ainsi que sur des canaux de médias sociaux ou des sites web n'est autorisée qu'avec l'accord préalable des détenteurs des droits. [En savoir plus](#)

Terms of use

The ETH Library is the provider of the digitised journals. It does not own any copyrights to the journals and is not responsible for their content. The rights usually lie with the publishers or the external rights holders. Publishing images in print and online publications, as well as on social media channels or websites, is only permitted with the prior consent of the rights holders. [Find out more](#)

Download PDF: 03.02.2026

ETH-Bibliothek Zürich, E-Periodica, <https://www.e-periodica.ch>

Annaburger-Wechselsystem Multi Land Plus

Im Einzugsgebiet der Zuckerrübenfabrik Frauenfeld steht der Annaburger Multi Land Plus am JCB Fastrac der Baureihe 2135 zum Einsatz bereit, ausgerüstet mit dem 2-Seiten-Kippaufbau im Testeinsatz bei der JCB-Vertretung Ad. Bachmann AG, Tägerschen. Vorher aber erklärt Bruno Naef, Inhaber der Landmaschinenstation Eglisau AG und Importeur von Annaburger in der Schweiz, die Vorzüge des Wechselsystems.



HTS 20.79 mit Muldenkippaufbau.

Text und Bilder: Ueli Zweifel

Annaburger Landtechnik ist aus dem ehemaligen Fortschritt Landtechnik Kombinat entstanden. Die robuste Technik sowie die Innovationsfreudigkeit und Aufbruchstimmung im ostdeutschen Unternehmen mit 130 Angestellten wurden zum Nährboden einer innovativen Technik im Anhängerbau im Allgemeinen und bei den Wechselsystemen im Speziellen.



Faszination und Zeitgewinn: JCB-Schnellläufer, zugelassen für die Höchstgeschwindigkeit 50 km/h, in Kombination mit Luftdruckbremsen.

Multi Land Plus

«Multi Land»: Das Wechselsystem ist seit 1997 im Programm. Das Konzept kombiniert auf dem Fahrzeugchassis der Tandem- und Tridem-Anhänger die Aufbauten zu Dosierwagen, Muldenkipper, Miststreuer und Gülletankfahrzeug, nebst anderen in der Schweiz weniger gebräuchlichen Spezialanhängergefahrzeugen.

«Plus» steht seit kurzem für die Komfort- und Effizienzsteigerung durch die hydraulische Fahrwerkfederung und die höhenverstellbare ebenfalls hydraulisch gefederte Deichsel. Zum Wechseln der Aufbauten, die ähnlich auf hiesigen Transportern für die Bergmechanisierung anzutreffen sind, braucht man je nach Routine nur ca. 20 Minuten. Für den Aufbautenwechsel heben die Hydraulikzylinder der blockierten Fahrwerkfederung (Achslift), abgestützt auf der hinteren Achse und an der Deichsel, das Chassis samt Aufbaute an, damit die mitgeführten Stützen abgeklappt werden können. Die entsprechenden Zweiwegzylinder werden auch zum Anheben der Vorderachse für die Strassenfahrt ohne Zuladung eingesetzt. Nachdem die beiden Hauptstecker für sämtliche Elektronik- und Hydraulik-

kreisläufe am Anhängerheck vom Chassis getrennt und gewisse mechanisch und auf Zug wirkende Kabel für die Notabschaltung der Kipperhydraulik gelöst worden sind, kann das Trägerfahrzeug nach vorne ausgefahren und die nächste Aufbaute in der gegenteiligen Reihenfolge aufgenommen werden. Über den Elektronikanschluss erkennt der Terminal auf dem Traktor, um welche Aufbaute es sich handelt und welche Überwachungs- und Bedienfunktionen nun zu aktivieren sind.

Es ist klar, dass die Multifunktionalität des Wechselsystems durch die im Vergleich zur Monofunktionalität bessere Auslastung wirtschaftliche Vorteile bieten muss:

Der HTS-20.79-Basistransporter mit zulässigem Gesamtgewicht von 20 Tonnen bei Obenanhangung oder 21 Tonnen bei Untenanhangung und Tandem-Profifahrwerk kostet rund 23 000 Euro. (1 Euro = CHF 1.55). Die Achs- und Chassis-Geometrie erlaubt die Montage einer 700er-Breitbereifung, ohne die maximale Fahrzeugbreite von 2,55 m zu übertreffen. Im Angebot sind ein kleineres und verschiedene grössere Modelle.



Bruno Naef: «Alle Mess- und Steuerungsimpulse zwischen Terminal und Wechselaufbaute laufen über diese Schnittstelle. Ein gleicher multifunktionaler Anschluss ist links für die Hydraulik vorhanden.

Zusatz- und Sonderausrüstungen

Nachlaufachse zu Boden- und Reifenschonung (2500 Euro), Automatische Zentralschmierung (745 Euro), 17-m³-Kompoststreueraufbau (25 615 Euro). Hinzu kommen optionale Sonderausrüstungen, und zu beachten sind verschiedene materialtechnische und konstruktive Komponenten (zum Beispiel beim Kratzbodenvorschub), die die Lebensdauer im harten Dauereinsatz verlängern. Muldenkippaufbau inkl. Seitenkippen links oder rechts (12 700 Euro). ■



Der Basis-Transporter wird ein- oder ausgefahren.



Die hydraulische Federung wirkt über Druckspeicher.

AEBI SUGIEZ
1786 Sugiez / FR 8450 Andelfingen / ZH

Moving - Line
Agromatic
High-Tech aus Finnland

Heben mit Panzerlenkung
wendet um die eigene Achse, hydr. 4x4,
super Hubkraft, schmalste Version 79 cm

Konkurrenzlos für
Traktorstapler!

AGRAMA, Bern
Halle 210, Stand 18

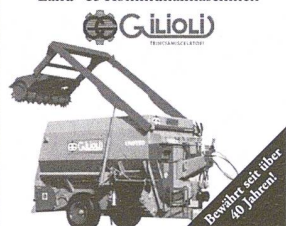
Teleskop, Allradlenkung, 4x4
Hydr. Antrieb bis 30 km/h, Fahrzeugbreite
1.4 m, Wenderadius 1 m, Hundegang, Werk-
zeuge mit Euro-Norm, Heck-Dreipunkt, etc.

Teleskop u. Knicklenkung
Max. Hubkraft und Hub-
höhe, hydrostatischer
Antrieb mit Radmotoren,
glatte Unterseite
keine Kardanwellen,
sichere Feststell-
bremse mit Federspeicher,
Drehsitz für Heck-Bagger, Heck-Dreipunkt-
Hydr. für Bodenfräse etc.

SAMSUNG
Top-Qualität

Tel. 026 673 92 00
www.aebisugiez.ch
Occasions-Markt

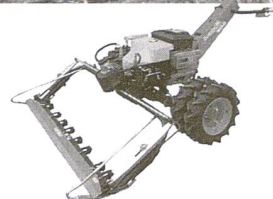
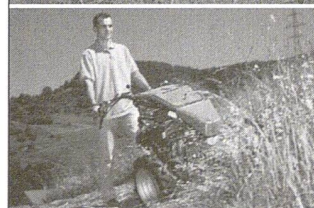
R. Sollberger AG
Land- & Kommunalmaschinen



Hintermarchlen 631, 8426 Lufingen
Tel. 044 814 13 70, Fax 044 814 13 89
www.sollbergerland.ch

Seit wir
auf Rapid
abfahren ...

... will er
wieder alles
selber
machen.



Einachsersysteme in ver-
schiedenen Grössenklassen
mit Anbaugeräten für alle
Jahreszeiten und jede
Betriebsgrösse. Dank hydro-
statischem Antrieb und
genialem Drehgriff kinder-
leicht zu bedienen.



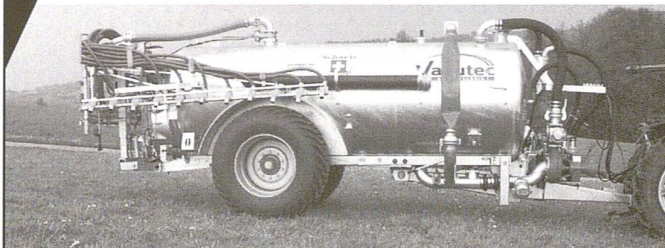
Rapid Technic AG

Heimstrasse 7, Postfach
8953 Dietikon 1, Schweiz
Telefon 044 743 14 00
Fax 044 743 14 60
www.rapid.ch

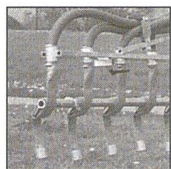
Rund um die **GÜLLE** sind wir Profis

Kohli's Schleppschlauchverteiler

montiert am Vakutec Turbopass

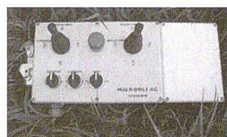


Der bewährte **EXA-CUT** Verteilerkopf funktioniert an jedem Vakuumfass,
auch Gülle mit hohem Strohanteil wird verstopfungsfrei ausgebracht.



Kohli's Rollstopp
er rollt den Schlauch
für den Transport.

Vollautomatische Steuerung
auf knopfdruck werden alle Funktionen
nacheinander ausgeführt.



AGRAMA: Halle 631, Stand 15

Tel. 041 455 41 41

E-Mail: info@kohliag.ch

www.kohliag.ch

Wir beraten Sie kostenlos!

H.U. KOHLI AG

GÜLLE & UMWELTECHNIK
GISIKON

Tel. 041 455 41 41 · Fax 041 455 41 49

Erfassung von
**Leihmaschinen-
Einsätzen**
Betriebszeit, Fahren,
Fläche usw.



Agrama Stand 120.11



AGROELEC AG

8424 Embrach

Tel. 01 881 77 27

www.agroelec.ch