

Zeitschrift: Landtechnik Schweiz
Herausgeber: Landtechnik Schweiz
Band: 66 (2004)
Heft: 2

Werbung

Nutzungsbedingungen

Die ETH-Bibliothek ist die Anbieterin der digitalisierten Zeitschriften auf E-Periodica. Sie besitzt keine Urheberrechte an den Zeitschriften und ist nicht verantwortlich für deren Inhalte. Die Rechte liegen in der Regel bei den Herausgebern beziehungsweise den externen Rechteinhabern. Das Veröffentlichen von Bildern in Print- und Online-Publikationen sowie auf Social Media-Kanälen oder Webseiten ist nur mit vorheriger Genehmigung der Rechteinhaber erlaubt. [Mehr erfahren](#)

Conditions d'utilisation

L'ETH Library est le fournisseur des revues numérisées. Elle ne détient aucun droit d'auteur sur les revues et n'est pas responsable de leur contenu. En règle générale, les droits sont détenus par les éditeurs ou les détenteurs de droits externes. La reproduction d'images dans des publications imprimées ou en ligne ainsi que sur des canaux de médias sociaux ou des sites web n'est autorisée qu'avec l'accord préalable des détenteurs des droits. [En savoir plus](#)

Terms of use

The ETH Library is the provider of the digitised journals. It does not own any copyrights to the journals and is not responsible for their content. The rights usually lie with the publishers or the external rights holders. Publishing images in print and online publications, as well as on social media channels or websites, is only permitted with the prior consent of the rights holders. [Find out more](#)

Download PDF: 04.02.2026

ETH-Bibliothek Zürich, E-Periodica, <https://www.e-periodica.ch>

> PRODUKTE UND ANGEBOTE

PUBLITEXT

Mahler mit MERLO-Teleskopen

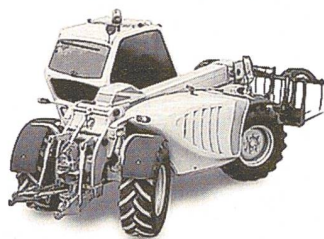
Erstmals zeigt Mahler in St. Gallen die MERLO-Teleskopstapler. Mit dem Modell P28.7 KT eine kompakte und starke Maschine. Die 2,8 t Hubkraft und 6,95 m Hubhöhe sind die idealen Umschlagsleistungen für Hof und Stall. Sind zusätzlich Zugarbeiten oder Ladevorgänge zu erledigen, hilft die MERLO-Maschine ohne Einschränkung. Das breite Anbaugeräteprogramm und die einfache und sichere Bedienung tragen zu einer sehr guten Auslastung der Maschine bei.

Der Multifarmer 30.6 revolutioniert die Mechanisierung der Landwirtschaft. Es ist die einzige Teleskopmaschine mit einer Dreipunktaufhängung und Zapfwelle am Heck mit Leistungsreserven. Neben den 3 t Hubkraft und den 6 m Hubhöhe zeichnet diese Maschine die zusätzliche Einsatzmöglichkeit eines zweiten oder dritten Traktors aus, also zwei Maschinen in einer.

Auch aus dem Hause MERLO kommt der Cingo: ein kleiner und kompakter Gummiraupentrans-

porter. Dieser kann verschiedene Mulden und Geräte aufnehmen. Mit den unterschiedlichsten Nutzlasten von 400 bis 1000 kg und Benzin- oder Dieselmotor lässt er keine Wünsche offen.

Der Vandaele-Häcksler besticht durch seine einfache Wartung, die breite Modellreihe und das gute Preis-Leistungs-Verhältnis.



Das ganze Programm zeigen wir in Halle 1, Stand 6, während der Messe Tier+Technik in St. Gallen vom 24. bis 26. 2. 2004.

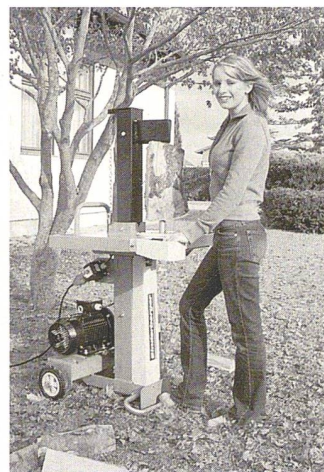
W. Mahler AG
CH-8912 Obfelden
Tel. 01 763 50 90
Fax 01 763 50 99
www.wmahler.ch

Neu – Kurzholzspalter von Binderberger mit der Spitze!

Der Forsttechnikspezialist Binderberger treibt es auf die Spitze! Das altbewährte Fusspedal kommt wieder zum Einsatz und erleichtert das Spalten erheblich. Durch die Betätigung des Fusspedals wird das Holz gegen das Spaltmesser gedrückt und kann nicht mehr umfallen. Anschließend wird der Spaltvorgang eingeleitet.

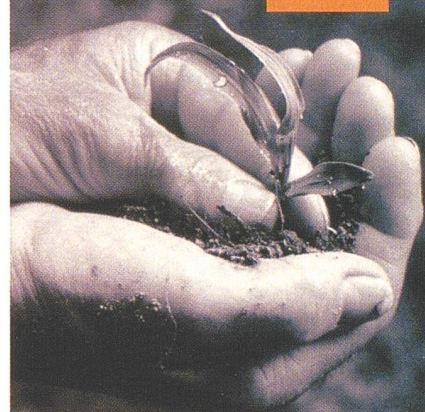
Der neue und besonders ergonomische Kurzholzspalter ist mit verschiedensten Antriebsarten und mit 6 t und 8 t Spalkkraft lieferbar.

Weitere Informationen erhalten Sie bei Ihrem Ott-Händler oder bei:



Ott Landmaschinen AG
3052 Zollikofen
Tel. 031 910 30 10
Fax 031 910 30 19
www.ott.ch
mail@ott.ch

In guten Händen



DOLMEN

KM + SM früh

ertragsreichste
KM-Sorte (02/03)
standfest
auch für kolbenbetonte
Silage

GAVOTT

SM + KM mittelspät

der Ertragshammer!
standfest
tolerant gegen
Blattflecken (Ht.)

ROMARIO

SM + KM mittelspät

der bewährte
Qualitätstyp
mit der besten
Jugendentwicklung

Semena AG
Birsigstrasse 4, 4054 Basel
Tel. 061 281 24 10
www.kws.com

KWS

Wir machen den Anfang.

Fahrkurse im Veltheim Driving Center



PROFIS fahren besser

Die unvergesslichen Schleuderkurse sind jetzt wieder aktuell. Dank Sponsoring günstige Kurskosten von Fr. 285.-. Für Personen unter 30 Jahre Fr. 100.- Ermässigung durch FVS.

Dezember 2003

☐ 10 ☐ 11 ☐ 15 ☐ 17 (F) ☐ 19

Januar 2004

☐ 19 ☐ 20 ☐ 21 ☐ 22 ☐ 23 ☐ 26

☐ 27 ☐ 28 ☐ 29 (F) ☐ 30

Februar 2004

☐ 9 ☐ 10 ☐ 11 ☐ 12 ☐ 13 ☐ 23

☐ 24 ☐ 25 (F) ☐ 26 ☐ 27

März 2004

☐ 1 ☐ 2 ☐ 3 (F) ☐ 4 ☐ 5

(F) = französisch

Kurse 2003/2004



ANMELDUNG

BUL, Postfach, 5040 Schöffland
Tel. 062 739 50 40 FAX 739 50 30
30@bul.ch www.bul.ch

Sicherheit und Gesundheit Landwirtschaft

Latzhose Fr. 175.-
Bundhose Fr. 165.-
Bluse Fr. 90.-
Bluse mit
Fleece-Innenjacke
Fr. 165.-

- bequem
- strapazierfähig
- günstig

Komfortabel Funktionell Atmungsaktiv Strapazierfähig

Hose Fr. 275.-
Hosenträger Fr. 20.-
Bluse Fr. 225.-
Langarm-
Polohemd Fr. 75.-



Lutteurs

Nouveau Forstkleider von Lutteurs bei BUL

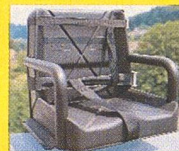
Sicht nach hinten
Rückspiegel mit
ausziehbarer
Halterung
geben Sicherheit!



BUL-Set Komfort mit unzerbrechlichen Spiegeln TM1

Ideale Sicht nach hinten
reelle Distanzen, keine Verkleinerung
No 02.0120 1 Paar Fr. 375.-

Kindersitze
Kinder unter
7 Jahren nur
gesichert in
Kindersitz mit-
fahren lassen!



Kindersitze TAMINA

Armlehnen, Beckengurt, Beingurt, Brustkurt
TAMINA ungefedert No 02.0910 Fr. 235.-
TAMINA gefedert No 02.0920 Fr. 435.-

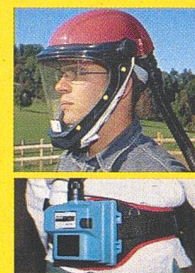
Gesehen werden
Doppelräder sind
zu markieren
und zu
beleuchten!



Markierblinker BUL

Vorne Markierlicht, reflektierende Tafeln, hinten
Schlusslicht-Blinkanlage
Set Markierblinker No 02.0312 Fr. 390.-

Kampf dem Staub
Gesundheit
schützen gegen
Staub und
Spritznebel!



Atemschutzsysteme Dustmaster

Schützen gleichzeitig
Kopf, Atemorgane und
Augen ab Fr. 850.-

Weitere preiswerte
Sicherheitsartikel
www.bul.ch



BUL
SPAA
SPIA

5040 Schöffland
Picardiestr. 3-STEIN
Tel. 062 739 50 40
FAX 062 739 50 30