

Zeitschrift: Landtechnik Schweiz
Herausgeber: Landtechnik Schweiz
Band: 65 (2003)
Heft: 10

Rubrik: Leserreise

Nutzungsbedingungen

Die ETH-Bibliothek ist die Anbieterin der digitalisierten Zeitschriften auf E-Periodica. Sie besitzt keine Urheberrechte an den Zeitschriften und ist nicht verantwortlich für deren Inhalte. Die Rechte liegen in der Regel bei den Herausgebern beziehungsweise den externen Rechteinhabern. Das Veröffentlichen von Bildern in Print- und Online-Publikationen sowie auf Social Media-Kanälen oder Webseiten ist nur mit vorheriger Genehmigung der Rechteinhaber erlaubt. [Mehr erfahren](#)

Conditions d'utilisation

L'ETH Library est le fournisseur des revues numérisées. Elle ne détient aucun droit d'auteur sur les revues et n'est pas responsable de leur contenu. En règle générale, les droits sont détenus par les éditeurs ou les détenteurs de droits externes. La reproduction d'images dans des publications imprimées ou en ligne ainsi que sur des canaux de médias sociaux ou des sites web n'est autorisée qu'avec l'accord préalable des détenteurs des droits. [En savoir plus](#)

Terms of use

The ETH Library is the provider of the digitised journals. It does not own any copyrights to the journals and is not responsible for their content. The rights usually lie with the publishers or the external rights holders. Publishing images in print and online publications, as well as on social media channels or websites, is only permitted with the prior consent of the rights holders. [Find out more](#)

Download PDF: 04.02.2026

ETH-Bibliothek Zürich, E-Periodica, <https://www.e-periodica.ch>

Leserreise vom 9. bis 11. November 2003

Agritechnica

Die Agritechnica in Hannover ist mit über 1200 Ausstellern alle zwei Jahre ein hervorragender Treffpunkt der europäischen Landtechnik-Branche.

Die «Schweizer Landtechnik» setzt ihre bewährte Tradition fort und bietet zusammen mit Agrar Reisen Bern wiederum eine Leserreise an – mit dem ICE Superexpresszug – von Sonntagnachmittag, 9. November, bis Dienstagabend, 11. November – unter Einbezug des Agritechnica-Exklusivtages am Montag.

Die Highlights

- Vollständiges Angebot an moderner Landtechnik sowie an Komponenten und Ersatzteilen
- «Special» zum Thema Düngung und Pflanzenschutz
- Controlling via Satellit und GPS bzw. die Informationstechnologien werden den Strukturwandel beschleunigen. Auf der Agritechnica werden die neuesten Entwicklungen auf diesem Gebiet präsentiert.
- 9./10. November: Exklusivtage
- 10. November: fünfte europäische Lohnunternehmertagung
- 11. November: vierte internationale Ackerbautagung

Reise

Sonntag, 9. November, Bahnreise nach Hannover
15.07 Uhr Abfahrt ab Basel SBB (mit guten Anschlüssen aus der ganzen Schweiz, z.B. Zürich ab 14.02 Uhr) – ICE-Gruppenfahrt ohne Umsteigen. 20.18 Uhr Ankunft in

Hannover – gemeinsames Nachtessen, zwei Übernachtungen im Stadtzentrum

Montag, 10. November, Agritechnica

Gantztägiger Besuch der Agritechnica, mit Messeintritt, Stadtbahnbillette zur Messe und zurück, Möglichkeit zur Teilnahme an der europäischen Ackerbau- und Lohnunternehmertagung.

Dienstag, 11. November, Agritechnica / Bahnrückreise

Nochmaliger Besuch der Agritechnica, wie Montag.
15.49 Uhr Abfahrt ab Hannover, ICE-Gruppenfahrt ohne Umsteigen nach Basel (Ankunft 20.55 Uhr) und Zürich (Ankunft 22.02 Uhr) – Gute Anschlüsse in alle Richtungen (ausser Tessin)

Unser Pauschalpreis: CHF 740.–

Inbegriffen sind: Bahnbillette in 2. Klasse (ab Basel Badischer Bahnhof) nach Hannover und zurück, inkl. ICE-Zuschläge und Platzreservierungen, zwei Übernachtungen in guten, im Stadtzentrum gelegenen Hotels, Basis Doppelzimmer mit Bad oder Dusche/WC, inkl. Frühstück, Besuche der Agritechnica gemäss Programm, gemeinsames Nachtessen am ersten Abend, ausführliche Unterlagen zur Reise, zur Agritechnica und zu Hannover, Reisebegleitung durch Vertreter der «Schweizer Landtechnik»



Agritechnica: Das vollständigste Landtechnikangebot in modernsten Hallen

Nicht inbegriffen sind: weitere Mahlzeiten, alle Getränke, Einzelzimmerzuschlag pro Nacht (CHF 100.–), Bahnbillette nach Basel Badischer Bahnhof, obligatorische Annullationskostenversicherung (CHF 18.–), Auftragspauschale pro Rechnungs- und Versandadresse (CHF 30.–).

Minimale Teilnehmerzahl: 30 Personen.

Anmeldeschluss: Montag, 13. Oktober 2003. Danach nur noch auf telefonische Anfrage.

Bei Abmeldungen nach dem Versand der Rechnung wird eine Bearbeitungsgebühr von CHF 60.– pro Person erhoben. Bei kurzfristigen Abmeldungen können höhere Annullationskosten entstehen.

Individuelle Reisewünsche:
Bitte rufen Sie AGRAR REISEN an!

Organisation und Durchführung
AGRAR REISEN BERN, Erlachstr. 5, 3001 Bern, Tel. 031 308 93 43.

Ich/wir melde/n mich/uns für die Leserreise an die Agritechnica an

Name, Vorname	Geb.-Jahr
Name, Vorname	Geb.-Jahr
Adresse	
PLZ/Wohnort	
Tel. Privat	Tel. Geschäft
Gewünschte Unterkunft <input type="checkbox"/> Doppelzimmer <input type="checkbox"/> Einzelzimmer	

Talon so bald wie möglich, spätestens bis 13. Oktober, einsenden an:
Schweizer Landtechnik, Postfach, 5223 Riniken, Fax 056 441 67 31

> PRODUKTE UND ANGEBOTE

PUBLITEXT

Der neue MLT 741-120 LSU Powershift von Manitou

Ein leistungsfähiger und agiler Teleskoplader für die Landwirtschaft.

In den letzten Jahren wurde die Nachfrage nach schnelleren und leistungsfähigeren Teleskopladern in der Landwirtschaft und in der Recyclingbranche immer grösser. Gefragt war vor allem mehr Nenntragkraft mit schnellen Hydraulikbewegungen in Kombination mit hoher Standsicherheit. Manitou als weltweit führender Hersteller von Teleskopladern folgte diesen Marktanforderungen und hat mit dem Modell MLT 741-120 LSU Powershift die seit Jahren erfolgreiche und bewährte MLT-Serie erweitert.

Das Modell MLT 741 erzielt eine Hubhöhe von 6,9 m und eine Nenntragkraft von 4100 kg. Einerseits werden mit der neuen Load-Sensing Hydraulikanlage LSU und der Schwingungsdämpfung CRC sehr hohe Arbeitsleistungen und andererseits eine hervorragende dynamische Stabilität erreicht. Angetrieben von einem Perkins-Motor der neuen Generation mit 90,5 kW/123 PS (Serie Vista 1100, Hubraum 4400 cm³) werden die Kraft- und Leistungsentfaltung verbessert und die Emissionswerte verringert. Ausgestattet mit dem Manitou Load-Sensing-Hydraulikkonzept LSU können bis zu vier feinfühlend dosierte simultane Bewegungen des Teleskops ausgeführt werden.

Schaltung ohne Kupplungs-betätigung!

Integriert in das neu entwickelte Monoblockchassis sind sämtliche Kraftübertragungselemente. Auf die Vorder- und die Hinterachse wird die Motorkraft über ein von Manitou patentiertes Winkelgetriebe übertragen. Dabei handelt es sich um zwei Antriebswellen mittels Lastschaltgetriebe, Typ Powershift, mit fünf Fahrstufen vorwärts und drei Fahrstufen rückwärts, welche ohne Kupplungs-betätigung geschaltet werden können. Da speziell der Einsatz in der Landwirtschaft hohe Schub- und Zugkräfte erfordert, hat Manitou den Drehmomentwandler weiter überdimensioniert.

Viel Komfort für den Fahrer

Dank der maximalen Fahrgeschwindigkeit von 40 km/h, verkürzen sich mit dem MLT 741-120 LSU Powershift die Transport- und Übersetzfahrten erheblich. Weitere entscheidende Kriterien bei der Entwicklung des neuen Manitou-Modells waren Ergonomie, Komfort und eine optimale Rundumsicht. Weitere Vorteile wie das grosszügige Kabinenvolumen von rund 2 m³, die 4 m² getöntes Glas, der spezielle Komfortsitz der Firma Grammer, die einstellbare Lenksäule und das sehr geringe Geräuschniveau erhöhen die Leistungsfähigkeit und das Wohlbefinden des Fahrers. Die Rollschalter am Joystickhebel ermöglichen die proportionale Steuerung des An-



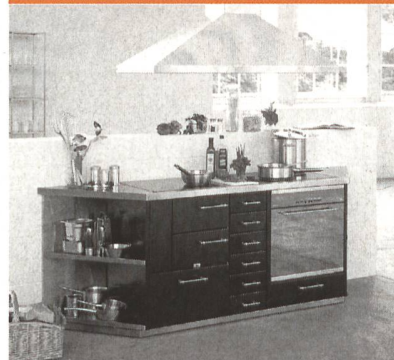
bauwerkzeuges und der Funktionen sowie das Aus- und Einfahren des Teleskopauslegers «mit Fingerspitzengefühl». Die beim MLT 741 als Option verfügbare Schwingungsdämpfung CRC bietet höchsten Fahrkomfort auf der Strasse wie auf dem Feld. Sie erhöht die Einsatzsicherheit durch das Abfangen von Schwingungen sowie Stossbelastungen vom Teleskoparm und reduziert dadurch die körperliche Beanspruchung des Fahrers.

Zuständig für den Vertrieb in der Schweiz sind die Firmen:

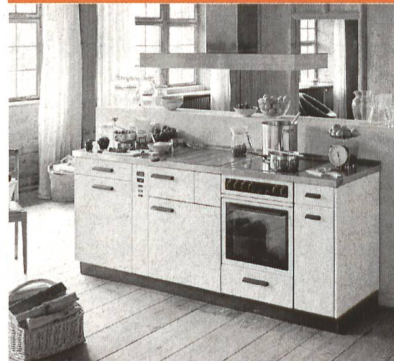
Aggeler AG
9314 Steinebrunn TG

A. Leiser AG
6260 Reiden LU

Holzkochherd Ihre Unabhängigkeitserklärung

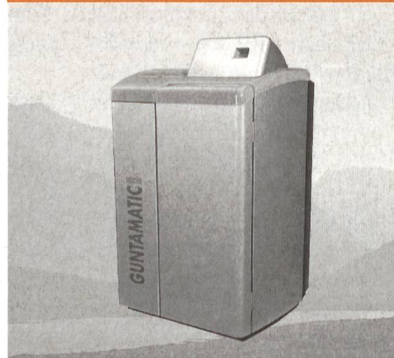


Zentralheizungsherd Ihre Heizung und Ihr Kochherd



New

Stückholz-Feuerung BMK Ihr Holzkraftwerk im Keller



Tiba.

TIBA AG, Hauptstrasse 147, 4416 Bubendorf
Tel. 061 935 17 10, www.tiba.ch