

Zeitschrift: Landtechnik Schweiz
Herausgeber: Landtechnik Schweiz
Band: 64 (2002)
Heft: 11

Rubrik: Kurse

Nutzungsbedingungen

Die ETH-Bibliothek ist die Anbieterin der digitalisierten Zeitschriften auf E-Periodica. Sie besitzt keine Urheberrechte an den Zeitschriften und ist nicht verantwortlich für deren Inhalte. Die Rechte liegen in der Regel bei den Herausgebern beziehungsweise den externen Rechteinhabern. Das Veröffentlichen von Bildern in Print- und Online-Publikationen sowie auf Social Media-Kanälen oder Webseiten ist nur mit vorheriger Genehmigung der Rechteinhaber erlaubt. [Mehr erfahren](#)

Conditions d'utilisation

L'ETH Library est le fournisseur des revues numérisées. Elle ne détient aucun droit d'auteur sur les revues et n'est pas responsable de leur contenu. En règle générale, les droits sont détenus par les éditeurs ou les détenteurs de droits externes. La reproduction d'images dans des publications imprimées ou en ligne ainsi que sur des canaux de médias sociaux ou des sites web n'est autorisée qu'avec l'accord préalable des détenteurs des droits. [En savoir plus](#)

Terms of use

The ETH Library is the provider of the digitised journals. It does not own any copyrights to the journals and is not responsible for their content. The rights usually lie with the publishers or the external rights holders. Publishing images in print and online publications, as well as on social media channels or websites, is only permitted with the prior consent of the rights holders. [Find out more](#)

Download PDF: 04.02.2026

ETH-Bibliothek Zürich, E-Periodica, <https://www.e-periodica.ch>

Weiterbildungszentrum
Riniken

Tel. 056 441 20 22

Fax 056 441 67 31

zs@agrartechnik.ch

Kombinierte Weiterbildung

Werkstatt-Lehrgang K30 30 Tage, CHF 1950.-

Umfassende Ausbildung im Elektro- und Autogenschweißen, Herstellen von Metallkonstruktionen, Reparatur- und Servicearbeiten an Traktoren, Futtererntemaschinen und Transportanhängern. Fahrzeugbeleuchtung reparieren. Verschleisschutzmassnahmen an Bodenbearbeitungsgeräten.

11. 11.-20. 12. 2002; 20. 1.-28. 2. 2003

Schweissen, Schneiden, Löten

**Elektroden- und
Schutzgasschweissen SES 3 Tage, CHF 390.-**

Stahl in verschiedenen Stärken und Positionen schweissen. Kenntnisse über Metalle, Elektroden und Schutzgase.

12.-14. 3. 2003

Autogenschweissen/Hartlöten SAL 3 Tage, CHF 390.-

Feinbleche und Röhren schweissen. Verzinkten Stahl sowie Guss- und Kupferwerkstoffe hartlöten. Schneidbrenner bedienen.

20.-22. 1. 2003

Schutzgasschweissen SMS 2 Tage, CHF 260.-

MAG-Schweissen an dünnen Profilen und Blechen, Kenntnisse über Metalle, Drahtelektroden und Schutzgase.

9.-10. 1. 2003

Hart- und Weichlöten SLH 1 Tag, CHF 90.-

Spalt- und Fugenlöten an verschiedenen Metallen mit Flamme und Kolben.

13. 3. 2003

Werkzeuge/Hof- werkstatt

Hofwerkstatt planen und einrichten WHE ½ Tag, CHF 60.-

Auswahl der Werkzeugsätze und Einrichtungen nach Betriebsstruktur und Art des Maschinenparks. Qualitätsanforderungen an Elektrowerkzeuge.

3. 1. 2003

Werkzeuge schärfen und härten WSH 1 Tag, CHF 90.-

Meissel, Pickel, Metall- und Steinbohrer, Holzbearbeitungswerkzeuge in Stand setzen. Messer von Futtererntemaschinen schärfen. Schleifgeräteauswahl.

25. 3. 2003

Traktoren/ Dieselmotoren

**Dieselmotoren warten
und reparieren TDM 2 Tage, CHF 160.-**

Einstell- und Reparaturarbeiten an Zylinderkopf, Kühl- und Kraftstoffanlage, Störungssuche, Servicearbeiten zum Überwintern.

6.-7. 1. 2003

**Traktoren zur MFK-Nachprüfung
instand stellen TNP 5 Tage, CHF 400.-**

Lenkung, Vorderachse, Bremsen, Kupplung und Beleuchtung in Stand stellen. Abdichten bei Ölverlust am Motor oder Getriebe.

11.-17. 12. 2002; 19.-25. 2. 2003

Elektrik und Beleuchtung

Fahrzeugelektrik EFZ 1 Tag, CHF 90.-

Anhängerbeleuchtung nachrüsten und in Stand setzen, Richtungsanzeiger und Lichtanlage am Traktor reparieren. Störungen an Anlasser und Vorglühanlage beheben.

24. 3. 2003

Futterernte- maschinen

Doppelmesser-Mähwerke LDM ½ Tag, CHF 60.-

Reparatur, Einstellung. Aufarbeiten gebrauchsfähiger Verschleisssteile.

12. 2. 2003, 8.00-12.00 Uhr

Fingerbalken-Mähwerke LFM 1 Tag, CHF 90.-

Revisions- und Richtarbeiten mit Zeit sparenden Einstellmethoden.

10. 2. 2003

Gelenkwellen LGW 1 Tag/CHF 90.-

Schutzteile, Schieberohre, Kreuz- und Weitwinkelgelenke reparieren, Überlast- und Freilaufkupplungen prüfen und in Stand stellen.

4. 2. 2003

Hydraulik

Hydraulikzylinder und -armaturen HFZ 1 Tag, CHF 90.-

Wartung von Hydraulikanlagen, Zylinder reparieren, Montieren von Stahlrohr- und Schlauchleitungen. Pumpen, Ventile, Hydromotoren.

5. 2. 2003

Kursanmeldung

Kursbezeichnung und -typ (Buchstabenfolge)

Kursdatum

Name

Adresse, PLZ, Ort

Telefon

Fax

Datum und Unterschrift

- ☐ Einzerrzimmer
- ☐ Doppelzimmer
- ☐ Ich bringe folgende Maschinen, Geräte zum Kurs mit:

Einsenden oder faxen:
SVLT, 5223 Riniken
Fax 056 441 67 31

Hydraulische Anhängerbremsen

HAB 2 Tage, CHF 200.–

Einbauen und Abstimmen vorbereiteter Bausätze an mitgebrachten Anhängern, Druckfässern usw.

27.–28. 11. 2002; 6.–7. 2. 2003

Motorgeräte/ Kleinmotoren

Kettensägen MSK 1 Tag, CHF 90.–

Ketten- und Schwertpflege, Motorservice und Vergaserregulierung, Störungen beheben, Seilstarter reparieren, Stilllegungsarbeiten.

3. 1. 2003

Kleinmotoren MKM 2 Tage, CHF 160.–

2- und 4-Takt-Benzinmotoren warten und reparieren, Zündung prüfen, Einstellung und Störungssuche am Vergaser, Motorstilllegung.

10.–11. 3. 2003

Rasenmäher MRT 1 Tag, CHF 90.–

Messer schleifen und auswuchten. Wartungs- und Einstellarbeiten am Motor. Störungen beheben.

14. 3. 2003

Haustechnik

Elektroinstallationen 230V MES7 1 Tag, CHF 90.–

NIV-Vorschriften. Eignung und Schutzarten von Installationsmaterial. Ausführen von einfachen Installationen. Kursleitung durch Elektrofachmann.

8. 1. 2003

Wasserinstallationen in Haus und Garten MES2 1 Tag, CHF 90.–

Installieren von Kunststoff- und Metallleitungen. Kupferleitungen löten. Rohrdimensionen im Netz.

6. 3. 2003

Spenglerarbeiten MES8 2 Tage, CHF 220.–

Dachentwässerung montieren, Einfassungen von Kaminen und Abluftrohren anfertigen, wechlöten.

31. 3.–1. 4. 2003

Gebäudeunterhalt

Mauern und verputzen BAU1 1½ Tage, CHF 200.–

Steinmaterialien und Mörtelarten. Arbeitstechnik beim Mauern. Grundputz aufziehen. Kursleitung durch Baufachmann.

13.–14. 1. 2003

Abrieb und Edelputz BAU2 ½ Tag, CHF 70.–

Verarbeiten von Reibe-, Kunstharz- und Gipsputz. Arbeitsmethoden für dekorative Oberflächenstruktur. Kursleitung durch Baufachmann.

14. 1. 2003, 13.15–17.00 Uhr

Trockenausbau mit Gipskartonplatten BAU3 1 Tag, CHF 90.–

Trennwand-Ständerwerke und Türcargen einbauen. Isolation und Ausbauplatten anbringen. Kursleitung durch Baufachmann.

15. 1. 2003

Allgemeine Hinweise

- Die Kurseinladung wird spätestens 5 Tage vor Kursbeginn verschickt. Zusammen mit: Liste der Teilnehmenden, Rechnung, Infoblatt (Kursbeginn, Ortsplan Riniken, Bahn- und Busverbindungen).
- Mittagessen im Restaurant; Getränkeautomat mit Mikrowellengerät in der SVLT-Cafeteria.
- Vermittlung von Einzel- oder Doppelzimmer in Privathaushalten. Zimmerzuteilung in der Reihenfolge der Anmeldungen.
- Wartung und Reparaturen an mitgebrachten Maschinen, Maschinenteilen und Geräten. (Bitte auf dem Anmeldebogen vermerken).
- Kursausweis bzw. Kurseintrag im Berufsausweis (mitbringen)
- Allfällige Kursannullierung mangels Teilnehmerzahl wird den Angemeldeten nach Möglichkeit bis 5 Tage vor Kursbeginn mitgeteilt.
- Bei Abmeldung innerhalb von 14 Tagen vor Kursbeginn wird ein Unkostenbeitrag von CHF 60.– verrechnet, wenn keine zwingenden Gründe vorliegen. Unbegründetes Nichterscheinen am Kurs berechtigt den SVLT, das volle Kursgeld zu verlangen.

Wand- und Bodenplatten

BAU4 1 Tag, CHF 90.–

Flächeneinteilung durch attraktives Fugenbild. Qualitätsanforderungen. Unterschiedliche Verlegearten. Schneiden und Ausfügen der Platten. Kursleitung durch Baufachmann.

16. 1. 2003

Treppen mit Platten belegen

BAU5 1 Tag, CHF 90.–

Einteilen des Fugenbildes je nach Stufenform. Verschiedene Kantenausführungen und Verlegearten. Kursleitung durch Baufachmann.

17. 1. 2003

Fahrerinstruktions- kurse

Mähreschertech LMD 3 Tage, CHF 240.–

Fahrerschulung und Unterhalt, Organisation im Lohnunternehmen.

26.–28. 3. 2003

Fahrkurs G40

Die Kurssaison 2003 wird vorbereitet.

SVLT-Fachreise Januar, Februar, März 2003



Reisedaten/ mit Zusatzprogramm bis:

- | | |
|-----------|-----------------------|
| 1. Reise | 5.–17./21. 1. 2003 |
| 2. Reise | 12.–24./28. 1. 2003 |
| 3. Reise | 19.–31. 1./4. 2. 2003 |
| 4. Reise | 26. 1.–7./11. 2. 2003 |
| 5. Reise | 2.–14./18. 2. 2003 |
| 6. Reise | 9.–21./25. 2. 2003 |
| 7. Reise | 16.–28. 2./4. 3. 2003 |
| 8. Reise | 23.2.–7./11. 3. 2003 |
| 9. Reise | 2.–14./18. 3. 2003 |
| 10. Reise | 9.–21./25. 3. 2003 |

**Pauschalpreis pro Person
im Doppelzimmer CHF 4490.–**
Einzelzimmerzuschlag CHF 850.–

Zusatzprogramm:
pro Person im Doppelzimmer CHF 850.–
Einzelzimmerzuschlag: CHF 340.–

Leistungen:

SBB-Billet zum Flughafen • Sämtliche Flüge •
10 Übernachtungen • Vollpension • Klimatisierter Reisebus • Ausflüge und Eintritte • Fachkundige, lokale und deutsch sprechende Reisebegleitung • Imholz-Reiseleitung • Ausführliche Reiseunterlagen

EDV-Kurse

Im grosszügig ausgebauten Dachgeschoss des Weiterbildungszentrums des SVLT in Riniken stehen maximal acht vernetzte PC-Arbeitsplätze. In einer relativ kleinen Gruppe und zusammen mit einer kompetenten Kursleitung ist also für eine zielgerichtete Betreuung und den guten Lernerfolg gesorgt. Auf Anfrage können Kurse zudem gezielt auf die Bedürfnisse einer Personengruppe (Verein, Firma, Organisation) zugeschnitten werden.

Konditionen:

- Die Kursunterlagen sind im Kursgeld inbegriffen.
- Kurskosten pro Tag und Person: CHF 260.–
- Bei gleichzeitiger Anmeldung für mindestens zwei Kurse: 10% Rabatt
- Anmeldetalon auf der Innenseite benützen.

Grundkurse

Einführung in die EDV IEE 3 Tage bzw. 24 Lektionen

Übersicht über die spezifischen Begriffe der «Computersprache». Funktion von PC und Drucker. Erklärung wichtiger Begriffe der Hardware und der Betriebssysteme. Einsatz des PC mit Windows, Textsystem, Adressverwaltung und Hilfsprogrammen. Einblick in Word und Excel. Datenablage auf PC. Keine Vorkenntnisse erforderlich.

25./26./29. 11. 2002; 16./17./20. 12. 2002;
20./21./24. 1. 2003; 17./18./21. 2. 2003

PC-Easy ab 50 PCE 2 Tage bzw. 16 Lektionen

Übersicht über die spezifischen Begriffe der «Computersprache». Funktion von PC und Drucker. Erklärung wichtiger Begriffe der Hardware und der Betriebssysteme. Einsatz des PC mit Windows. Einblick in Word, Excel und Internet. Datenablage auf PC. Keine Vorkenntnisse erforderlich.

9./16. 1. 2003

Administration/Büro

Einstieg – Word für Windows IWW 1 Tag bzw. 8 Lektionen

Grundfunktionen. Texte erstellen, überarbeiten, umstellen und kopieren. Rechtschreibung, Trennhilfen, Grafiken.

Voraussetzung: Kurs «Einführung in die EDV» oder Ähnliches

2. 12. 2002; 3. 2. 2003

Word für Windows – effiziente Nutzung IWF 1 Tag bzw. 8 Lektionen

Serienbriefe, Formulare, Tabellen, Textbausteine, Konfiguration des Programmes. Voraussetzung: Kurs «Einstieg – Word für Windows» oder Ähnliches

4. 12. 2002; 5. 2. 2003

Einstieg – Tabellenkalkulation Excel ITE 1 Tag bzw. 8 Lektionen

Erstellen, Gestalten und Auswerten von Tabellen, Datenbanken und Grafiken. Formeln.

Voraussetzung: Kurs «Einführung in die EDV» oder Ähnliches

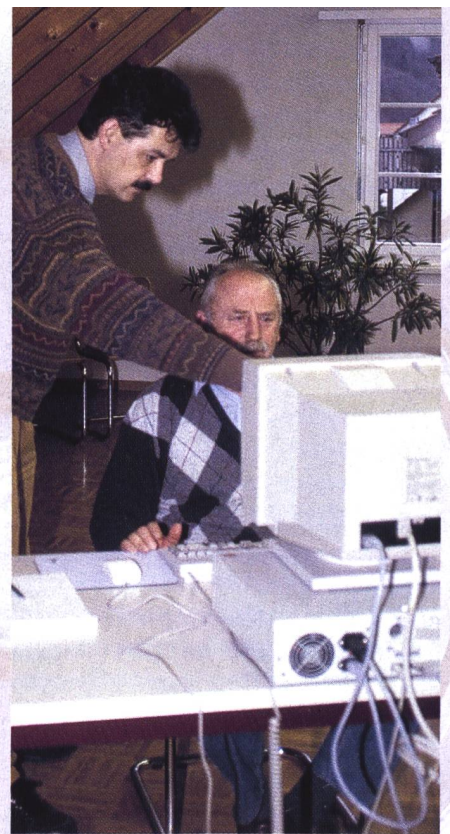
6. 12. 2002; 13. 2. 2003

Tabellenkalkulation Excel – effiziente Nutzung ITF 1 Tag bzw. 8 Lektionen

Verknüpfen von Tabellen. Import und Export von Fremdformaten, komfortable Datenerfassung mit Masken und Erstellen eigener Anwendungen.

Voraussetzung: Kurs «Einstieg – Tabellenkalkulation Excel» oder Ähnliches

13. 12. 2002; 20. 2. 2003



*Lernerfolg dank kleiner Gruppe und kompetenter Kursleitung.
Anmeldung für Werkstatt- und/oder EDV-Kurse.*

Grafikprogramme

Präsentationsfolien mit PowerPoint IPP 1 Tag bzw. 8 Lektionen

Produktion von Daten- und Hellraumprojektionen. Bearbeiten einer Präsentation, Bearbeiten und Einfügen von Objekten und grafischen Elementen, Präsentationslayout, Präsentation am Bildschirm.

Voraussetzung: Kurs «Einführung in die EDV» oder Ähnliches

7. 2. 2003

Internet

Internet – Einstieg und Nutzung INE 1 Tag bzw. 8 Lektionen

Was bietet mir das Internet, welche Anforderungen stellt es an meinen PC und was kostet es? Die Möglichkeiten eigener Homepages, Senden und Empfangen von E-Mails und das Surfen im Internet.

Voraussetzung: Kurs «Einstieg – Tabellenkalkulation Excel» oder Ähnliches

5. 12. 2002; 28. 1. 2003; 11. 2. 2003

Internet – Die eigene Homepage INH 1 Tag bzw. 8 Lektionen

Einführung ins Programm Frontpage. Erstellen der eigenen Homepage. Die verschiedenen Werkzeuge. Fragen der interaktiven Möglichkeiten. Daten und Programme ab Internet laden. Eigener Web-Auftritt kann am Kurstag aufgebaut werden.

Internet- und Windowskenntnisse erforderlich, Wordkenntnisse von Vorteil.

14. 2. 2003

Internet – Die eigene Homepage für Fortgeschrittene INHF 1 Tag bzw. 8 Lektionen

Vertiefung des Programmes Frontpage. Information zu e-commerce. Fortsetzung des Kurses «Die eigene Homepage».

Voraussetzung: Kurs «Die eigene Homepage» oder Ähnliches

25. 2. 2003



Der neue drehTracc TR90

Sekundendrehsitz
90 PS
16+32 HI-LO
Wendeschtaltung
New-Holland-Technik

wird zum hangtauglichen Vielzwecktraktor

mehr erfahren Sie bei:

SERVICE MEYER Land- und Kommunaltechnik AG, 5642 Mührlau, Tel. 056 668 27 00, 079 204 65 65

AGRAMA, Bern
Halle 110
Stand 1

Der Frühling beginnt schon im November...

Kartoffeln zählen längst zu den wertvollsten Nahrungsmitteln und sind auch aus kulinarischer Sicht sehr begehrt! Wir sorgen dafür, dass die empfindlichen Knollengewächse rationell und mit grösster Sorgfalt behandelt werden können.

Orientieren Sie sich an der **AGRAMA** über Bewährtes sowie über den neusten Stand der Technik von Samro. Wir freuen uns auf Ihren Besuch!

Wir bieten alles aus einer Hand, für den Anbau von Kartoffeln und anderen Knollengewächsen:

Setzen und Pflegen

- CRAMER Legeautomaten
 - STRUIK Dammformer
 - STRUIK Hackfräsen
 - AMAC Krautschläger
- Alle Maschinen sind 2- und 4-reihig erhältlich

Ernten

- Kartoffelvollernter:
- SAMRO MASTER
- SAMRO OFFSET Super E
- SAMRO OFFSET 2001
- SAMRO OFFSET 2002 KK
- SAMRO Dual Line

Kalibrieren und Sortieren

- Mobile Feldverlesestationen
- Elektronische Stein- und Klutentrenner
- Mechanische und elektronische Grössensortierer
- Einlagerungstechnik für jeden Betrieb

Lagerung und Verarbeitung

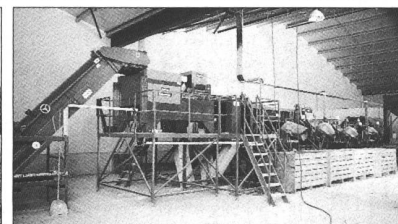
- Annahme- und Dosierbunker
- Bandförderer / Lagerfüller
- Paloxenkipper / Paloxenfüller
- Aufnahmegeräte / Kippschaufeln
- Absackwaagen
- Verpackungsmaschinen

- Verlesetische / Fallsege
- Wasch- und Bürstenmaschinen
- Belüftungs- und Klimatechnik



Man trifft sich im Herzen der Schweiz!

Vom 28.11. bis 2.12.2002
an der AGRAMA in Bern!
Halle 220 Stand 220.09



Samro

Samro AG, Kirchbergstrasse 130, 3401 Burgdorf

Tel. 034 426 55 55

Fax 034 426 55 59

E-Mail: ch.wepfer@samro.ch

www.samro.ch

Der Verschluss mit Köpfchen

NEU

AGRAMA, Bern
Halle 130
Stand 17



MD-Plus Doppelrader
passen in jeder Stellung

Sie brauchen weniger Verschlüsse,
kuppeln Ihre MD-Plus Doppelrader
schneller und sparen Geld

Sie ziehen sich automatisch auf die
erforderliche Spannung fest



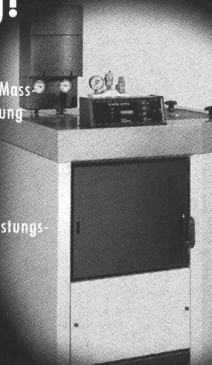
Gebr. Schaad AG
Räderfabrik
4553 Subingen

Telefon 032 613 33 33
Telefax 032 613 33 35

Vergessen Sie alles über Stückholzfeuerung!

Der brandneue Schmid-Zyklotronic setzt neue Massstäbe in Leistung, Bedienung und Reinigungskomfort.

- Ausgezeichnet mit dem VHE-Gütezeichen
- Interessantes Preis/Leistungsverhältnis



SCHMID
HOLZFEUERUNGEN

SCHMID AG • HOLZFEUERUNGEN
POSTFACH 42 • 8360 ESCHLIKON
TEL. 071 973 73 73 • FAX 973 73 70
INTERNET: WWW.HOLZFEUERUNG.CH • E-MAIL: INFO@HOLZFEUERUNG.CH

**Jetzt Feuerung erneuern –
jetzt informieren!**

- ☐ Stückholzfeuerung
☐ Automatische
Kleinschnitzfeuerung

Name _____
Adresse _____
PLZ/Ort _____