

Zeitschrift: Landtechnik Schweiz
Herausgeber: Landtechnik Schweiz
Band: 64 (2002)
Heft: 9

Rubrik: LT Aktuell

Nutzungsbedingungen

Die ETH-Bibliothek ist die Anbieterin der digitalisierten Zeitschriften auf E-Periodica. Sie besitzt keine Urheberrechte an den Zeitschriften und ist nicht verantwortlich für deren Inhalte. Die Rechte liegen in der Regel bei den Herausgebern beziehungsweise den externen Rechteinhabern. Das Veröffentlichen von Bildern in Print- und Online-Publikationen sowie auf Social Media-Kanälen oder Webseiten ist nur mit vorheriger Genehmigung der Rechteinhaber erlaubt. [Mehr erfahren](#)

Conditions d'utilisation

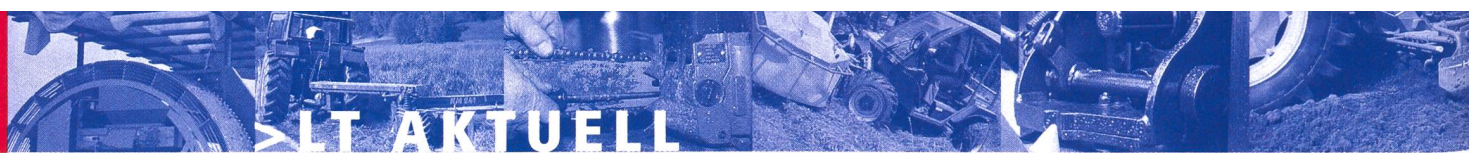
L'ETH Library est le fournisseur des revues numérisées. Elle ne détient aucun droit d'auteur sur les revues et n'est pas responsable de leur contenu. En règle générale, les droits sont détenus par les éditeurs ou les détenteurs de droits externes. La reproduction d'images dans des publications imprimées ou en ligne ainsi que sur des canaux de médias sociaux ou des sites web n'est autorisée qu'avec l'accord préalable des détenteurs des droits. [En savoir plus](#)

Terms of use

The ETH Library is the provider of the digitised journals. It does not own any copyrights to the journals and is not responsible for their content. The rights usually lie with the publishers or the external rights holders. Publishing images in print and online publications, as well as on social media channels or websites, is only permitted with the prior consent of the rights holders. [Find out more](#)

Download PDF: 04.02.2026

ETH-Bibliothek Zürich, E-Periodica, <https://www.e-periodica.ch>



Leserreise EIMA Bologna **Montag, 18., bis Mittwoch, 20. November**

Es gibt gute Gründe für die «Schweizer Landtechnik», nach vier Jahren wieder eine attraktive Leserreise an die EIMA Bologna anzubieten. Sie macht dies mit dem bewährten Reiseveranstalter AGRAR REISEN BERN.

Die italienische Landmaschinenindustrie gilt als besonders innovativ, angefangen bei einer unübersehbaren Zahl von praktischen Kleingeräten für die Nebenerwerbslandwirtschaft über integrierte Komplettlösungen bei allen Spezialkulturen bis zur schlagkräftigen Mechatronik des Acker- und Futterbaus. Hinzu kommt die sehr innovative Palette mit Geräten für den Garten- und Kommunalbereich.

Die grosse Vielfalt macht die führende italienische Landtechnikausstellung auch für die Schweizer Landwirtschaft sowohl im Flachland wie im Berggebiet sehr attraktiv, umso mehr als auch das gezeigte Ersatzteilsortiment und das Sortiment an Komponenten für die Werterhaltung und -steigerung

des Maschinenparks ausserordentlich breit ist.

Reiseprogramm

Montag, 18. November:
Hinreise, EIMA

Zürich ab 7.04, mit CIS-Expresszug 153, ohne umsteigen, Bologna an 13.00 Uhr

Anschlüsse via Zürich: St.Gallen ab 5.42, Chur ab 5.16; via Arth-Goldau: Basel ab 5.45, Luzern ab 7.19 Uhr

Bern ab 7.34 Uhr, bis Mailand, mit CIS-45-Expresszug, dort Anschluss an CIS 153 (s.o.)

Anschlüsse via Bern: Fribourg ab 6.51, Biel ab 6.42 Uhr

Genève ab 6.05, Lausanne ab 6.39, Sion ab 7.29 Uhr, bis Mailand mit CIS 35, Anschluss an CIS 153

Mittagsverpflegung im Zug

In Bologna Bustransfer zum ersten Besuch der Ausstellung EIMA

Gallignani – erste Adresse für Rundballenpressen

Nebst dem Ausstellungsbesuch steht auch eine Firmenbesichtigung bei Gallignani in Russi (in der Nähe von Ravenna) auf dem Programm. Dieses auf Pressen spezialisierte und exportorientierte Familienunternehmen hat seine Fabrikation in neu erstellten Produktionshallen optimiert und weiterentwickelt und beliefert via Pöttinger in grossem Stil den europäischen Pressenmarkt. Der Besuch beim italienischen Pressenhersteller wird in verdankenswerter Weise durch Gallignani in Russi sowie die Firma Pöttinger, in der Schweiz vertreten durch Ruedi Stöckli und durch Rapid Schweiz AG, ermöglicht.

18.00 Uhr: Bustransfer von der EIMA zum Hotel in Imola, gemeinsames Nachtessen.

Unweit vom Hotel und zu Fuss gut erreichbar die reizvolle Altstadt von Imola.

Dienstag, 19. November, EIMA Bologna

Ganztägiger Besuch der EIMA, mit Bustransfer Imola–Bologna retour 11.00 Uhr Apéro auf dem Stand von Rapid Technics

Nachtessen im Hotel in Imola

Mittwoch 20. November

Gallignani / Rückreise

Busfahrt zu Gallignani in Russi (in der Nähe von Ravenna): zu Gast beim europaweit bekannten Hersteller von Grossballenpressen und Ballenwickelgeräten.

Firmenbesichtigung mit dem Pöttinger-Vertreter in der Schweiz, Ruedi Stöckli.

Mittagessen offeriert durch Gallignani und Pöttinger

Anschliessend Busfahrt nach Bologna und Bahn-Rückreise in die Schweiz.

Bologna ab 16.57, mit CIS-Expresszug 150, ohne umsteigen, Zürich an 22.53 Uhr

Anschlüsse via Zürich: Chur an 0.47, St.Gallen an 0.20, Bern an 0.17, Freiburg 0.49, Biel an 0.29 Uhr; Anschlüsse via Arth-Goldau: Luzern an 22.41, Basel an 00.07 Uhr.

Bis Mailand mit der Gruppe, umsteigen und weiter mit CIS 38: Sion an 22.30, Lausanne an 23.21, Genf an 23.55 Uhr.

Im Pauschalpreis pro Person von CHF 590.– sind inbegriffen

- Bahnreise in 2. Klasse ab allen Schweizer Bahnhöfen via Gottardo–Chiasso nach Bologna und zurück, mit Halbtaxabo, inklusive Platzreservierungen und CIS-Zuschlägen

- Mittagsverpflegung im Zug auf der Hinfahrt

- 2 Übernachtungen in Imola in gutem Mittelklasshotel, Basis Dop-

Anmeldetalon «Schweizer Landtechnik» **Leserreise EIMA Bologna, 18. bis 20. November 2002**

Name	Vorname	Jahrgang

Name	Vorname	Jahrgang

Strasse, PLZ, Ort

Tel. P:	Tel. G:

Unterkunft ☐ Doppelzimmer ☐ Einzelzimmer ☐ Ich bin bereit, ein Doppelzimmer zu teilen.

Bahnreise ☐ 2. Klasse ☐ 1. Klasse ☐ Nichtraucher ☐ Raucher
☐ mit CH-Halbtaxabo ☐ mit CH-GA ☐ ohne CH-Halbtaxabo

Abfahrtsbahnhof

Ort / Datum

Unterschrift

Talon möglichst rasch, spätestens bis 7. Oktober, einsenden an «Schweizer Landtechnik», Postfach, 5223 Riniken, Fax 056 441 67 31



pelzimmer mit Bad oder Dusche/
WC, inkl. Frühstück und Nachtessen

- alle Bustransfers gemäss Programm

- Eintritte EIMA Bologna
- Fachbesuch beim Pressenhersteller Galignani (Mittagessen offeriert)
- «Landtechnik»-Reisebegleitung

Nicht inbegriffen sind lediglich:
Verpflegung im Zug auf der Rückreise, Getränke, persönliche Ausgaben

Zuschläge: Reise ohne Halbtax-Abo (CHF 50.-), Bahnfahrt via Brig-Simplon (CHF 25.-), Einzelzimmer (CHF 130.-), Reise in 1. Klasse – auf Anfrage

Wichtige Hinweise

Für diese Reise benötigen Schweizer Bürger einen gültigen oder nicht mehr als fünf Jahre abgelaufenen Pass oder eine gültige Identitätskarte.

Die Teilnehmerzahl für diese Reise ist beschränkt, eine möglichst frühzeitige Anmeldung daher empfehlenswert. Die Anmeldungen werden in der Reihenfolge des Eingangs berücksichtigt. Nach dem *Anmeldeschluss vom 7. Oktober* nur noch auf telefonische Anfrage.

Die minimale Teilnehmerzahl beträgt 35 Personen. Bei geringerer Teilnehmerzahl wird ein Zuschlag erhoben.

Bei Abmeldungen nach dem Versand der Rechnung/Bestätigung (erfolgt nach dem Anmeldeschluss – zusammen mit einem ausführlichen Reisemerklatt und weiteren Informationen) wird eine Bearbeitungsgebühr von CHF 60.– pro Person (maximal CHF 120.–) erhoben.

Bei Abmeldungen nach dem 18. Oktober können zusätzlich zur Bearbeitungsgebühr Annullationskosten bis zum vollen Reisepreis entstehen. Der Abschluss einer Annullationskostenversicherung (vorteilhafte Prämie CHF 15.– pro Person) ist daher obligatorisch (ausser Sie besitzen eine gleichwertige Versicherung – bitte auf Anmelde-talon vermerken). Damit sind Sie gegen das Annullationskosten-Risiko (z. B. wegen Unfall oder Krankheit) versichert.

Im Übrigen gelten die allgemeinen Reisebedingungen der AGRAR REISEN (Mitglied des Garantiefonds), welche den Richtlinien des Schweizerischen Reisebüroverbandes entsprechen.

Fahrplan-, Programm- und Preisänderungen bleiben vorbehalten!

Organisation und Durchführung der Reise:

AGRAR REISEN BERN, Erlachstrasse 5, 3001 Bern, Telefon 031 308 93 43



EIMA Bologna ist eine Reise wert.

Biogas

Der erste Kurs des Biogas-Forums war nach Auskunft der Teilnehmenden ein voller Erfolg, deshalb schreibt das Biogas-Forum einen zweiten Kurs aus:

Biogasgewinnung – Stand des Wissens und optimaler Anlagenbetrieb

12./13. November 2002, ARA Bülach

Anmeldung, Programm und Preise: www.biogas.ch/biogas-k.htm



Kreiselegge ...
Klingenrotor ...
Zinkenrotor ...

bovet sa

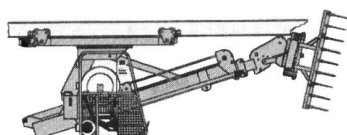
1584 Villars le Grand
Tel 026 677 11 48
fax 026 677 28 26

5103 Möriken
Tel 079 429 64 61
fax 062 893 36 18

Unebene Fahrbahn?
Wo denn ... ?

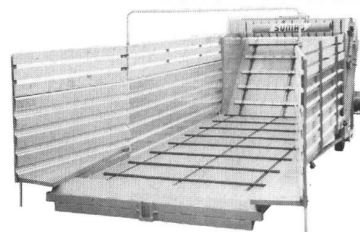


Krananlagen



Entnahme-Krananlagen
Gebläse und Förderbänder
Heubelüftungen
Warmluftöfen, 25 bis 170 kW
Verteileranlagen
laufend günstige Occasionen

vollautomatische Dosierungen



SUMAG, 6280 Hochdorf, Tel. 041 910 22 41, Natel 079 434 20 46

SUMAG

BERGMANN

Die Revolution in der Silage-Technik!

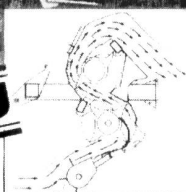
Kurzschnitt- und Silagewagen

ROYAL

- Exakter Kurzschnitt, 34-mm-Häckselqualität
- Bis zu 30 % weniger Kraftbedarf (ab 90 PS)
- Ladevolumen 40 – 50 m³
- Feld-Einsatz:
Prädikat 'Sehr gut'!



NEU



Neuartige Ladetechnologie

2 unabhängig arbeitende Schneid- und Press-Rotoren schonen Material, sparen Kraft und erhöhen die Ladekapazität. Exakter 'Feinschnitt' durch 41 Messer!



Sind Sie interessiert?
Haben Sie Fragen?
Rufen Sie uns an!

Herausgeber

Schweizerischer Verband
für Landtechnik (SVLT),
Jürg Fischer, Direktor

Redaktion

Ueli Zweifel

Mitglieder- und Abodienste, Mutationen

Für alle drei Dienste:

Postfach, 5223 Riniken
Telefon 056 441 20 22
Telefax 056 441 67 31
Internet: www.agrartechnik.ch
E-Mail: red@agrartechnik.ch

Inserate

Büchler Grafino AG
AGRAR-FACHMEDIEN
Dammweg 9, Postfach
CH-3001 Bern
Telefon 031 330 30 18
Telefax 031 330 30 57
E-Mail: inserat@agripub.ch

Anzeigenleitung

Markus Jordi

Anzeigenverkauf

Erich Brügger
Telefon 034 495 58 68
E-Mail: mbv@freesurf.ch
Daniel Sempach
Telefon 031 330 31 96
E-Mail: daniel.sempach@schweizerbauer.ch

Anzeigentarif

Es gilt Tarif 2002
Kombinationsrabatt: 25%
bei gleichzeitigem Erscheinen
in «Technique Agricole»

Druck und Spedition

Benteli Hallweg Druck AG
Seftigenstrasse 310
CH-3084 Wabern-Bern

Produktionskoordination

Kurt Hadorn

Erscheinungsweise

11-mal jährlich

Abonnementspreise

Inland: jährlich CHF 65.-
(inkl. 2,3% MwSt.)
SVLT-Mitglieder gratis.
Ausland: CHF 85.-, € 55.-

Nr. 9 erscheint

am 17. Oktober 2002

Anzeigenschluss:

25. September 2002

Drehlicht ab 1. Januar 2003

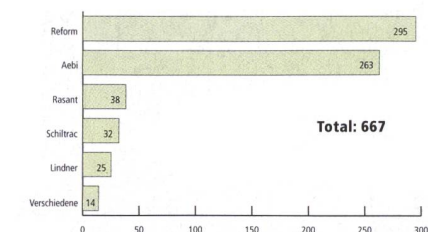
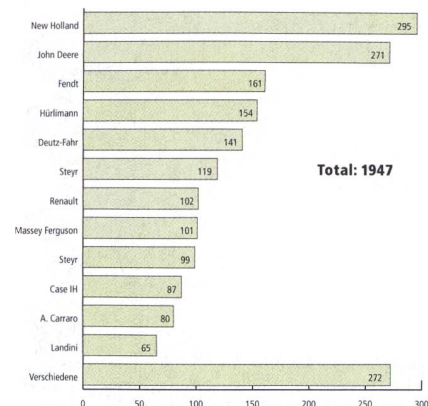
Ab 1. Januar 2003 kann beim Mitführen von über drei Meter breiten Anbaugeräten auf Traktoren ein Drehlicht eingesetzt werden. Es muss aber vom Strassenverkehrsamt im Fahrzeugausweis eingetragen werden.

«Mit Bewilligung der Zulassungsbehörde und durch Eintrag im Fahrzeugausweis sind an Fahrzeugen, die für das vorübergehende Anbringen von Zusatzgeräten mit einer Breite von über 3,00 m vorgesehen und ausgerüstet sind, gelbe Gefahrenlichter erlaubt.» (gemäss VTS 110.3).

Appell des SVLT

Das Drehlicht ist ein sehr wirksames Mittel, um die anderen Verkehrsteilnehmenden vor einer speziellen Gefahr zu warnen. Damit dies auch in Zukunft so bleibt, ist es ausserordentlich wichtig, das Drehlicht nur selektiv einzusetzen, d. h. nur, wenn die angebauten Zusatzgeräte über 3 Meter breit sind.

Immatrikulationen: Januar bis Juli 2002 Traktoren, Transporter und Zweiachsmäher



Berufsbekleidung Bestellformular

Kinder-Kombi	Alter	2	3	4	6	8	10	12	14
neues Design, blau-rot kombiniert	Grösse	92	98	104	116	128	140	152	164
	CHF	38.-			43.-			48.-	
CHF 38.- bis 48.-, 100% Baumwolle Anzahl									
Kinder-Latzhose	Alter	2	3	4	6	8	10		
blau-rot kombiniert	Grösse	92	98	104	116	128	140		
	CHF	38.-			43.-		48.-		
CHF 38.- bis 48.-, 100% Baumwolle Anzahl									
Kombi, rot	Grösse	44	46	48	50	52	54	56	58
CHF 78.-, 75% Baumwolle 25% Polyester	Anzahl								
Latzhose, rot	Grösse	44	46	48	50	52	54	56	58
CHF 58.-, 75% Baumwolle 25% Polyester	Anzahl								
T-Shirt, grau meliert	Grösse	S		M		L		XL	
CHF 18.-, 100% Baumwolle	Anzahl								
SVLT-Armbanduhr									
CHF 55.-	Anzahl								

Unsere Preise verstehen sich ohne Versandkosten. Zahlung 30 Tage netto.

Name

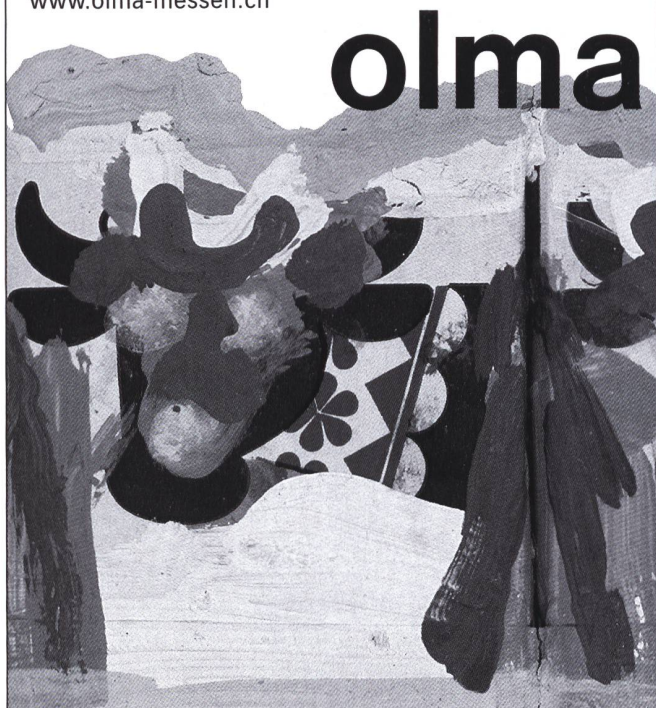
Adresse

Einsenden an SVLT, Postfach, 5223 Riniken, Fax 056 441 67 31

Das Bestellformular steht auch im Internet unter www.agrartechnik.ch

**10.-20. Oktober 2002
St.Gallen**

60. Schweizer Messe für Land- und Milchwirtschaft
Ehregast Region Ligurien
OLMA-Sparkombi: Bahn, Bus + Eintritt
www.olma-messen.ch



SCHWEIZER BAUERN WÄHLEN FIRESTONE

- **MEHR ZUGKRAFT**
- **BESSERE SELBSTREINIGUNG**
- **GRÖßERE BODENSCHONUNG**
- **MEHR BETRIEBSSTUNDEN**

Der neue Radial 9000 (65er Serie) mit der neuen Stollentechnologie ist da!

Weitere Informationen erhalten Sie bei
Bridgestone/Firestone (Schweiz) AG,
Spreitenbach, Tel. 056/418 71 11,
Fax 056/401 34 68

**RADIAL
9000**
65-SERIES

Firestone



RENAULT Ares

Der neue Ares: bietet ungekannten Komfort.

Die Aufhängung Hydrostable® gleicht Unebenheiten aus, der Innenraum ist unschlagbar geräumig, das neue Quadractiv Getriebe bietet grossen Komfort und die Proactiv Vorderachse Sicherheit bei hohen Geschwindigkeiten... Da müssen gewisse Verkehrsschilder wohl geändert werden.



ZWISCHEN IHNEN UND DEM BODEN

Über 50 Verkaufs- und Servicestellen in der Schweiz

S.C.I.M.A. RENAULT Traktoren
3185 Schmitten FR

Tel. 026 496 36 01
Fax 026 496 36 61
www.scima.ch



> PRODUKTE UND ANGEBOTE

PUBLITEXT

Robuster Seitenstreuer mit 18 m exzellentem Streubild

Shelbourne-Reynolds bringt für Lohnunternehmer neue Seitensstreuer mit einem Nutzvolumen von 7,25 bis 12,75 m³. Das Beladen des Streuers auf dem Hof wie auch die Bodenbelastung auf dem Feld werden wesentlich reduziert.

Drei Powerspread-Contractor-Modelle mit aussergewöhnlichen Merkmalen ergänzen das Verkaufsprogramm: tiefer Schwerpunkt, geringer Traktorkraftbedarf, grosse und breite Bereifung für Leichtzügigkeit im Gelände und reduzierten Bodendruck, eine vollkommen wasserdichte Ganzstahlmulde erlaubt den Transport von flüssigen Streugütern, 3fach-Regelung der Drehgeschwindigkeit der Förderschraube, hohe Entladegeschwindigkeit, ausgezeichnete Materialzerkleinerung, geringe Störanfälligkeit, da wenig bewegte Teile, gut geschützt gegen Steine und andere Fremdobjekte.

Der Seitenstreuer Contractor bietet ein weites und feines Streubild

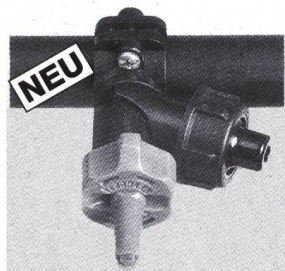
mit hervorragender Regelmässigkeit für die verschiedensten Streugüter wie Dung und Kompost sowie Kuh-, Pferde- und Schafmist und andere.

Der bewährte Allzweckstreuer Saturne von Miro Heywang wurde komplett überarbeitet. Die neue Bauweise erlaubt eine grössere Wanne mit einem tiefen Schwerpunkt und optimaler Geländegängigkeit. Leichtes Befüllen der Mulde mit dem Hoflader. Durch die senkrechten Innenwände kann der hydraulische Kratzboden das Streugut rückstandslos zu den beiden stehenden Streuwalzen befördern.

Vögeli+Berger, Hettlingen, ist langjähriger Importeur von Shelbourne und Miro Heywang. Weitere Informationen unter www.voegeli-berger.ch

Vögeli-Berger
Schlösslistrasse 4
8442 Hettlingen
Tel. 052 316 14 21
www.voegeli-berger.ch

LECHLER-AGRARDÜSEN FÜR NOCH WENIGER ABDRIFT



- ✓ Einsatz im Feldbau und in Sonderkulturen
- ✓ Deutlich verbesserte Belagsstrukturen

Fragen Sie Ihren Fachhändler

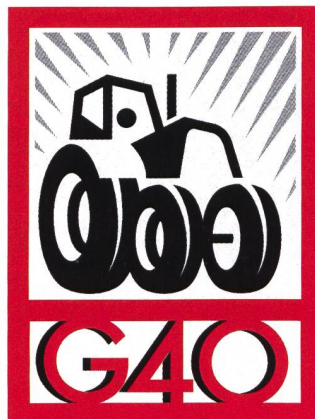


Landmaschinen
5606 Dintikon
Dorfstrasse 46
Tel. 056 624 30 20
www.franz-kuhn.ch

Unterstützt durch:



*Fahrkurs G40: Der ideale Einstieg
in die umsichtige Fahrweise mit
landwirtschaftlichen Fahrzeugen*



Anmeldung Fahrkurs G40

Kursort _____ Kursdatum _____

Name/Vorname _____

Adresse _____

PLZ, Wohnort _____

Telefon _____ Geburtsdatum _____

Ich habe die Bedingungen gelesen.

Datum und Unterschrift _____

Unterschrift der Eltern
oder des Lehrmeisters _____

Einsenden an: SVLT, Postfach, 5223 Riniken
Tel. 056 441 20 22, Fax 056 441 67 31

ORT UND DATEN 2002

Alpnach OW:	31.10+5.11
Bulle FR:	17+22.10
Carouge GE:	7+12.11
Claro TI:	auf Anfrage
Gossau ZH:	7+12.11
Kestenholz SO:	24+29.10
Landquart GR:	24+29.10
Riniken AG:	7+11.11
Salez SG:	31.10+5.11
S-chanf GR:	auf Anfrage
Schwarzenburg BE:	31.10+5.11
Sissach BL:	24+29.10
Sitterdorf TG:	14+19.11
Visp/Sion VS:	auf Anfrage
Willisau LU:	17+22.10

Die rot gesetzten Kurse sind bereits ausgebucht.

LOMBARDINI

Seit 80 Jahren die besten Diesel- und Benzinmotoren bis 50 kW Leistung

Motoren, Original-Ersatzteile
Professionelle Beratung
Sichere, schnelle Ersatzteileversorgung
Hauseigenes Zylinderschleifwerk für alle Motoren

Offizieller Importeur für die Schweiz und FL:

steck ag bigenthal

Dorfstrasse 39, 3513 Bigenthal

Tel. 031 705 10 10, Fax 031 705 10 11, www.steckag.ch, info@steckag.ch

Ausgezeichnet
für den besten
After Sales Service
der Welt!



Holz+ schenk = Wärme

seit 1877

OLMA Halle 1.1
Stand 1.1.25

Kochen, backen und heizen

Senden Sie mir Prospekte über:

LT 311.02



- ☐ Zentralheizungsherde
- ☐ Holz- und Kombiherde
- ☐ Brotbacköfen
- ☐ Kachelöfen
- ☐ Holzfeuerungskessel
- ☐ Wärmespeicher
- ☐ Wärmepumpen
- ☐ Solaranlagen

Name

Vorname

Beruf

Strasse

PLZ/Ort

Telefon

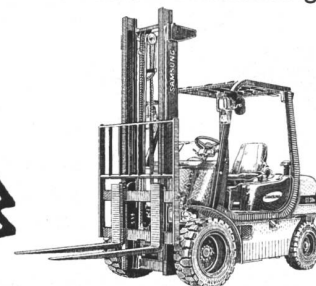
Ofenfabrik Schenk AG
3550 Langnau i.E.
Telefon 034 402 32 62
info@ofenschenk.ch
www.ofenschenk.ch

ofenschenk.ch

15 Jahre

MAEBI SUGIEZY

... Occasion-Stapler
Verkauf/Miete/Leasing



1786 Sugiez 026 673 92 00 8450 Andelfingen
www.aebisugiez.ch



Wir stehen auf

E C O R A S T E R®

Professionelle Bodenbefestigung



Top Service GmbH Wilerstrasse 3 CH - 9545 Wängi

www.top-service.ch

Tel 0844 844 901
(Anruf zum Ortstarif)

Untergründe sind
nicht mehr Ihr Problem:

- Parkplätze
- Reitplätze
- Auslauf für Tiere
- Lagerplätze
- Dachbegrünungen
- Böschungssicherungen

