

**Zeitschrift:** Landtechnik Schweiz  
**Herausgeber:** Landtechnik Schweiz  
**Band:** 64 (2002)  
**Heft:** 3  
  
**Rubrik:** SVLT

### **Nutzungsbedingungen**

Die ETH-Bibliothek ist die Anbieterin der digitalisierten Zeitschriften auf E-Periodica. Sie besitzt keine Urheberrechte an den Zeitschriften und ist nicht verantwortlich für deren Inhalte. Die Rechte liegen in der Regel bei den Herausgebern beziehungsweise den externen Rechteinhabern. Das Veröffentlichen von Bildern in Print- und Online-Publikationen sowie auf Social Media-Kanälen oder Webseiten ist nur mit vorheriger Genehmigung der Rechteinhaber erlaubt. [Mehr erfahren](#)

### **Conditions d'utilisation**

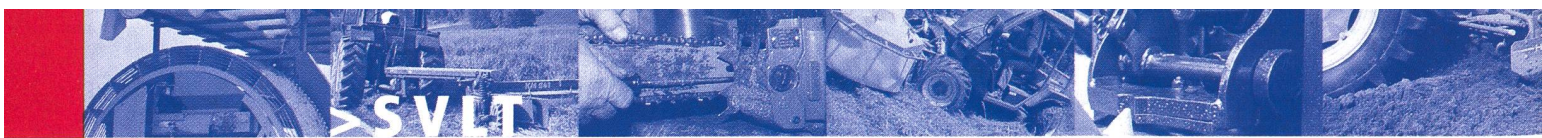
L'ETH Library est le fournisseur des revues numérisées. Elle ne détient aucun droit d'auteur sur les revues et n'est pas responsable de leur contenu. En règle générale, les droits sont détenus par les éditeurs ou les détenteurs de droits externes. La reproduction d'images dans des publications imprimées ou en ligne ainsi que sur des canaux de médias sociaux ou des sites web n'est autorisée qu'avec l'accord préalable des détenteurs des droits. [En savoir plus](#)

### **Terms of use**

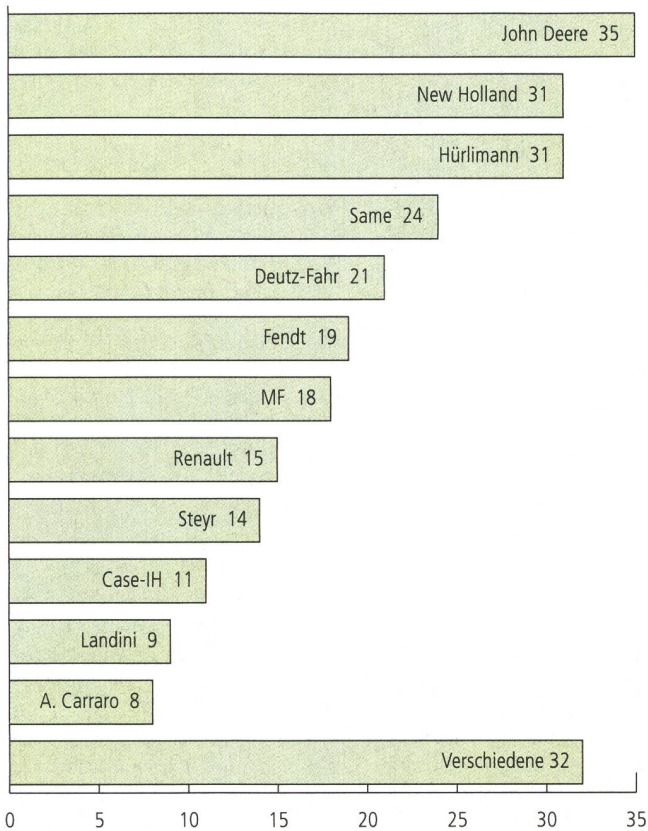
The ETH Library is the provider of the digitised journals. It does not own any copyrights to the journals and is not responsible for their content. The rights usually lie with the publishers or the external rights holders. Publishing images in print and online publications, as well as on social media channels or websites, is only permitted with the prior consent of the rights holders. [Find out more](#)

**Download PDF:** 04.02.2026

**ETH-Bibliothek Zürich, E-Periodica, <https://www.e-periodica.ch>**



## CH-Traktorstatistik 2002



Quelle: Bundesamt für Statistik, Moltec Kriechenwil AG



# GEFUNDEN EIN ALLES KÖNNER!



Der **MANISCOPIC MLT AGRI**, die selbstfahrende Arbeitsmaschine, ist ohne Übertreibung ein wirklicher Alleskönner für den landwirtschaftlichen Einsatz. Reichhaltiges Zubehörprogramm mit über 50 Anbaugeräten. Grosse Räder und die perfekte Gewichtsverteilung garantieren optimale Fahrsicherheit und besten Fahrkomfort.

**Aggeler AG**  
Forst- und Fördertechnik  
9314 Steinebrunn  
Telefon 071 477 28 28  
Telefax 071 477 28 29  
[www.aggeler.ch](http://www.aggeler.ch)

**A. Leiser AG**  
Maschinen und Fahrzeuge  
Bruggmatte, 6260 Reiden  
Telefon 062 749 50 40  
Telefax 062 749 50 48  
[www.leiserag.ch](http://www.leiserag.ch)



**Samstag/Sonntag, 4./5. Mai 2002**

**Standardklassen:** 3, 4, 5, 6 und 8 Tonnen (je 15 Teilnehmer)

**Oldtimerklassen:** 2 und 4 Tonnen

**Kinder:** Mini-Pulling mit Tretraktoeren. Das «Stechen» ist am Sonntag um 16 Uhr geplant.

**Samstagabend:** Show mit «Gigants» (max. 11 Tonnen)

Es wird ein neuer Bremswagen eingesetzt, bei dem sich das Bremsgewicht während der Fahrt automatisch nach vorne schiebt, womit sich der Zugwiderstand erhöht.

Festwirtschaft und am Samstagabend Unterhaltung in der Puller-Bar. Verschiedene Stände von Sponsoren und Ausstellern sowie Oldtimer-Traktoren

Weitere Infos: [www.tractorpull-bipp.ch](http://www.tractorpull-bipp.ch)

### Anmeldetalon

Name	Vorname
Adresse	PLZ, Ort
Telefon	Geburtsdatum
Traktormarke	Jahrgang

Kategorie bitte ankreuzen: Standard: ☐ 3 ☐ 4 ☐ 5 ☐ 6 ☐ 8 Tonnen Oldtimer: ☐ 2 ☐ 4 Tonnen Gigant: ☐

Anmeldungen werden nach Eingang berücksichtigt. Die Startberechtigten erhalten eine Teilnahmebestätigung mit Detailangaben und Reglement.

Anmeldeschluss: 31. März 2002 (Poststempel)

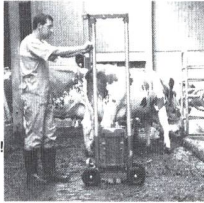
Anmeldungen senden an: Stefan Herren, Dorfstrasse 7, 4704 Niederbipp, Fax 032 633 08 32

## RECK Spaltenmischer

### TORRO KR

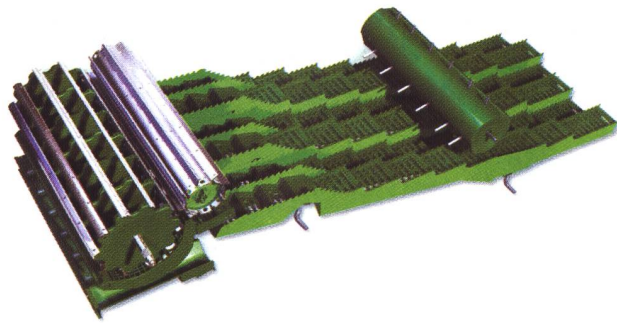
Für Rinderställe

- Ohne Spalten wegzuheben
- Oftmals ohne Umstellung der Tiere



Auch Typ **PORCO**  
für Schweineställe lieferbar

Unterlagen/Einsatzprobe  
**Völlmin Landtechnik AG**  
4466 Ormalingen  
Telefon 061 985 86 66



Mit einem Mähdrescher von **JOHN DEERE** geraten Sie nicht auf die schiefe Bahn. Dafür sorgt allein schon der Hangaussgleich Hillmaster II. Damit arbeiten Sie an Hängen mit bis zu 15% Neigung schneller und erst noch verlustfreier.

Einzigartig ist auch das WTS-Konzept: Grosse Dreschtrommel mit hoher Schwungmasse, zweite Trommel für Drescharbeit, 11-stufiger Multischüttler plus Power Separator zur Restkornabscheidung. - Dieses 4-Stufen-Abscheidensystem macht nichts «schiefe».

**FAMA** mit Load-Sensor  
Hydro-Power  
2000 kg

NR. 1 IN TECHNIK

- Kran mit grösster Hubkraft
- Hochleistungskran mit Spitzengeschwindigkeit
- Hydraulische Überlastabschaltung
- Proportional - Funksteuerung
- Heukran für den Landwirt von Morgen

Maschinenfabrik 6102 Malters 041/497 11 58  
**FANKHAUSER**

# Sonst wollen Sie doch auch, dass nichts schief läuft, oder?



**JOHN DEERE**

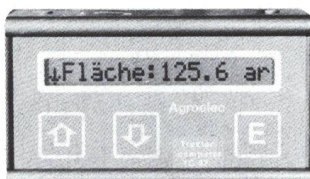
TECHNOLOGIE, DIE SICH AUSZAHLT

## Matra

Bernstrasse 160, 3052 Zollikofen, Tel. 031/919 12 22  
Le Bey, 1400 Yverdon, Tel. 024/445 21 30  
[www.matra.ch](http://www.matra.ch)

### Für jeden Traktor genau das Richtige!

Der **TC97** erfasst bzw.  
berechnet: Liter, Liter/ha, km/h,  
Flächen, Drehzahl usw.



Der **TACHOTRON TZ84**  
für genaue Traktor- bzw.  
Spritgeschwindigkeit

zeigt:  
km/h  
Distanz  
Drehzahl



**AGROELEC AG**  
Tel. 01 881 77 27  
8424 Embrach  
[www.agroelec.ch](http://www.agroelec.ch)

