

Zeitschrift: Landtechnik Schweiz
Herausgeber: Landtechnik Schweiz
Band: 64 (2002)
Heft: 2

Rubrik: Messehinweis

Nutzungsbedingungen

Die ETH-Bibliothek ist die Anbieterin der digitalisierten Zeitschriften auf E-Periodica. Sie besitzt keine Urheberrechte an den Zeitschriften und ist nicht verantwortlich für deren Inhalte. Die Rechte liegen in der Regel bei den Herausgebern beziehungsweise den externen Rechteinhabern. Das Veröffentlichen von Bildern in Print- und Online-Publikationen sowie auf Social Media-Kanälen oder Webseiten ist nur mit vorheriger Genehmigung der Rechteinhaber erlaubt. [Mehr erfahren](#)

Conditions d'utilisation

L'ETH Library est le fournisseur des revues numérisées. Elle ne détient aucun droit d'auteur sur les revues et n'est pas responsable de leur contenu. En règle générale, les droits sont détenus par les éditeurs ou les détenteurs de droits externes. La reproduction d'images dans des publications imprimées ou en ligne ainsi que sur des canaux de médias sociaux ou des sites web n'est autorisée qu'avec l'accord préalable des détenteurs des droits. [En savoir plus](#)

Terms of use

The ETH Library is the provider of the digitised journals. It does not own any copyrights to the journals and is not responsible for their content. The rights usually lie with the publishers or the external rights holders. Publishing images in print and online publications, as well as on social media channels or websites, is only permitted with the prior consent of the rights holders. [Find out more](#)

Download PDF: 04.02.2026

ETH-Bibliothek Zürich, E-Periodica, <https://www.e-periodica.ch>

Zum zweiten Mal in den OLMA-Messehallen, St.Gallen:

Tier & Technik

Internationale Fachmesse für Nutztierhaltung, landwirtschaftliche Produktion, Spezialkulturen und Landtechnik mit internationaler Beteiligung

**28. Februar bis
3. März 2002, 9 bis 17 Uhr**

Eintrittspreise (inkl. Messekatalog): Erwachsene: Fr. 10.–, Jugendliche (7 bis 16 Jahre), Lehrlinge, Studenten: Fr. 6.–.

Maschinen und Geräte

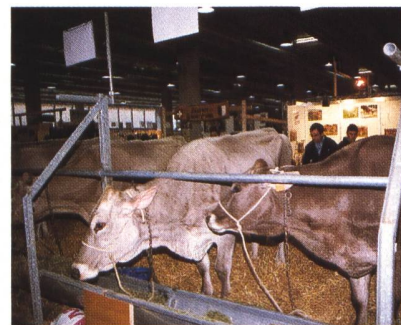
Tier & Technik präsentiert Maschinen, Produktionsmittel und Dienstleistungen aus den Bereichen: Stallbau, Hof- und Stalleinrichtungen, Maschinen für die Futterernte und die Berglandwirtschaft, Fütterungs- und Weideeinrichtungen, Melk- und Milchkammereinrichtungen, Krananlagen, Hoftracs, Gülletechnik sowie Traktoren und Maschinen für den Obst-, Reb- und Gemüsebau und Geräte für die Baumpflege.



Die rund 240 Aussteller an der Tier&Technik richten sich an das landwirtschaftliche Fachpublikum, das durch den Einsatz neuer Mechanisierungs- und Automatisierungslösungen die Ertragskraft steigern, neue Betriebszweige entwickeln und die Arbeitsbedingungen komfortabler gestalten will.

Weitere Informationen:

OLMA Messen St. Gallen
071 242 01 88
www.olma-messen.ch



Die Kombination mit den Tier-schauen verleiht der neuen Fachmesse besondere Attraktivität.

Zuchtverbände und Tieraussstellungen

Im Zentrum steht die Ausstellung und Auktion der Interessengemeinschaft Brown Swiss IGBS mit rund 100 Spitzentieren der Schweizer Braunviehzucht. Die Rassen Holstein und Fleckvieh werden neu ebenfalls an allen vier Messetagen gemeinsam mit den Brown-Swiss-Kühen zu sehen sein. Eine Gruppe Jerseykühe vervollständigt die Präsentation von Milchvieh an der *Tier & Technik*.

Der Schweizerische Verband der Ammen- und Mutterkuhhalter SVAMH und die Organisation IG Bio-Weide-Beef stellen Tiere für die Fleischproduktion aus. Die Suisseporcs Ostschweiz zeigt an sieben Jungern den aktuellen Stand der Zucht, und die *Tier & Technik* wird auch zum Treffpunkt für die Züchter und Produzenten von Eiern und Geflügel. Es gibt am Samstag

eine spezielle Informationsveranstaltung mit der Eier- und Geflügelorganisation Appenzell-Ostschweiz (EGA)

Zusätzlich wird am Wochenende an der *Tier & Technik* mit der Interessengemeinschaft «Ile de France Suisse» zum ersten Mal die Schafzucht vertreten sein.

Rahmenprogramm

Freitag, 1. März 2002, 10.30 Uhr
Qualitätsschweine – Von der Kernzucht bis zum Schlachthof

Samstag, 2. März 2002, 10.30 Uhr
Milchproduktion – Wirtschaftlichkeit von Melkrobotern

Sonntag, 3. März 2002, 10.30 Uhr
Qualitätssicherung bei Spezialkulturen

AGRIMESSE THUN

Vom 21. bis 24. Februar 2002 findet, veranstaltet von der Schweizerischen Agrotechnischen Vereinigung, die zweite agriMesse Thun statt.

Die Ausstellung mit 120 Ausstellern auf einer Fläche von 10 000 m² konzentriert sich auf die Berglandwirtschaft. Es gibt Tiervorführungen; unter anderen mit Braun- und Fleckvieh, Jersey, Limousin und Bündner Grauvieh. Täglich um 12 Uhr finden Vorführungen mit Oldtimer-Traktoren statt.

Eintritt: 5 Franken. Die Ausstellung ist ab der Autobahn signalisiert. Buslinie 3 ab Bahnhof.

Infos: www.agrimesse.ch

Wir suchen per 1. März 2002 oder nach Vereinbarung in lebhaften Betrieb selbstständig arbeitenden, initiativen

Landmaschinenmechaniker

für alle anfallenden Arbeiten an MF-Traktoren und -Mähdreschern sowie Doppstadt-Trac und Bombardier-ATVs. Sie sprechen evtl. noch französisch?

Wir bieten Ihnen Aus- und Weiterbildung auf den von uns geführten Produkten. Wir freuen uns auf Ihren Anruf oder Ihre schriftliche Bewerbung.

Peter Friedli, Maschinen + Fahrzeuge

Dorfstrasse 368

CH-5512 Wohlenschwil/Büblikon

Tel. 056 491 10 75

www.peter-friedli.ch

E-Mail: info@peter-friedli.ch



steiner GmbH

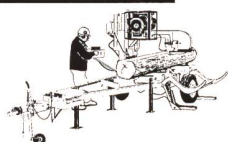
striegelgasse 2

6214 schenkon

tel 041 - 921 13 01

fax 041 - 922 18 87

blockbandsägen



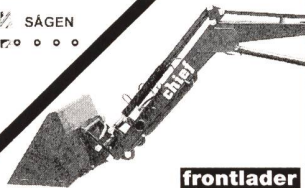
Wood-Mizer®



LAKS SÄGEN

o o o o o o o o

www.steiner-moelner.ch



frontlader

Für jeden Traktor genau das Richtige!

Der **TC97** erfasst bzw. berechnet: Liter, Liter/ha, km/h, Flächen, Drehzahl usw.



Der **TACHOTRON TZ84** für genaue Traktor- bzw. Spritzgeschwindigkeit

zeigt:
km/h
Distanz
Drehzahl

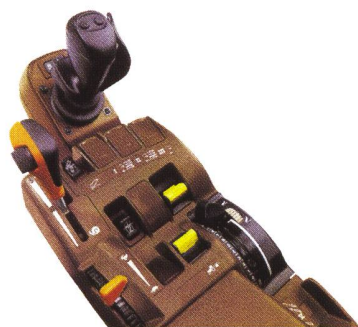


AGROELEC AG

Tel. 01 881 77 27

8424 Embrach

www.agroelec.ch



Bei den neuen **JOHN DEERE** Traktoren können Sie sich auf einiges gefasst machen: Mehr Sicherheit. Mehr Arbeitsleistung. Mehr Wirtschaftlichkeit. Mehr Komfort. Dafür weniger Umweltemissionen. Und weniger Wertverminderung.

Darüber hinaus fahren die neuen 5010er, 6020er und 8020er Serien in völlig neuen Designs vor unter denen sich so manche technische Innovation verbirgt. Diese sollten Sie erleben bevor Sie Ihr Geld u.U. falsch investieren. **Fragen Sie uns: 031/91 91 222.**

Sonst erwarten Sie auch höchste Werterhaltung, oder?



JOHN DEERE

TECHNOLOGIE, DIE SICH AUSZAHLT

Matra

Bernstrasse 160, 3052 Zollikofen, Tel. 031/919 12 22

Le Bey, 1400 Yverdon, Tel. 024/445 21 30

www.matra.ch

