

Zeitschrift: Landtechnik Schweiz
Herausgeber: Landtechnik Schweiz
Band: 61 (1999)
Heft: 1

Rubrik: SVLT

Nutzungsbedingungen

Die ETH-Bibliothek ist die Anbieterin der digitalisierten Zeitschriften auf E-Periodica. Sie besitzt keine Urheberrechte an den Zeitschriften und ist nicht verantwortlich für deren Inhalte. Die Rechte liegen in der Regel bei den Herausgebern beziehungsweise den externen Rechteinhabern. Das Veröffentlichen von Bildern in Print- und Online-Publikationen sowie auf Social Media-Kanälen oder Webseiten ist nur mit vorheriger Genehmigung der Rechteinhaber erlaubt. [Mehr erfahren](#)

Conditions d'utilisation

L'ETH Library est le fournisseur des revues numérisées. Elle ne détient aucun droit d'auteur sur les revues et n'est pas responsable de leur contenu. En règle générale, les droits sont détenus par les éditeurs ou les détenteurs de droits externes. La reproduction d'images dans des publications imprimées ou en ligne ainsi que sur des canaux de médias sociaux ou des sites web n'est autorisée qu'avec l'accord préalable des détenteurs des droits. [En savoir plus](#)

Terms of use

The ETH Library is the provider of the digitised journals. It does not own any copyrights to the journals and is not responsible for their content. The rights usually lie with the publishers or the external rights holders. Publishing images in print and online publications, as well as on social media channels or websites, is only permitted with the prior consent of the rights holders. [Find out more](#)

Download PDF: 04.02.2026

ETH-Bibliothek Zürich, E-Periodica, <https://www.e-periodica.ch>

Weiterbildungszentrum Riniken
Tel. 056 441 20 22; Fax 056 441 67 31

Werkstattkurse

Typ/Kurstage/Preis
Datum

Kombinierte Weiterbildung

Werkstatt-Lehrgang K30/30 Tage/Fr. 1950.–
Umfassende Ausbildung im Elektro- und Autogen- 1.2.–12.3.
schweißen, Hartlöten, Schneidbrennen sowie Reparatur- und
Servicearbeiten an Traktoren, Futtererntemaschinen und
Transportanhängern. Fahrzeugbeleuchtung reparieren.
Verschleisschutzmassnahmen an Bodenbearbeitungsgeräten.

Schweißen, Schneiden, Löten

Autogenschweißen/Hartlöten SAL/3 Tage/Fr. 390.–
1.2.–3.2.

Anmeldung

☐ Werkstattkurs

☐ EDV-Kurs

Kurs und Typ:

Kursbeginn (Datum):

Name:

Adresse:

PLZ/Wohnort:

Tel./Fax:

☐ Senden Sie mir die Broschüre «Kursangebot»

☐ Einzelzimmer (Fr. 25.– bis Fr. 30.– inkl. Frühstück)

☐ Doppelzimmer (Fr. 20.– bis Fr. 30.– inkl. Frühstück)

☐ Bringe folgende Maschinen, Geräte zum Kurs mit:

Datum und
Unterschrift:

Einsenden an: SVLT, Postfach, 5223 Riniken
Tel. 056 441 20 22; Fax 056 441 67 31

Typ/Kurstage/Preis
Datum

Traktoren/Dieselmotoren

Dieselmotoren pflegen, einstellen,
reparieren, einwintern TDM/2 Tage/Fr. 160.–
1.3.–2.3.

Elektrik und Beleuchtung

Fahrzeugelektrik EFZ/1 Tag/Fr. 90.–
8.3.

Futtererntemaschinen

Doppelmesser-Mähwerke LDM/1 Tag/Fr. 90.–
26.1.
Fingerbalken-Mähwerke LFM/1 Tag/Fr. 90.–
19.2.
Gelenkwellen LGW/1 Tag/Fr. 90.–
23.2.
Pressen und Knüpfer LPK/1 Tag/Fr. 90.–
22.3.

Hydraulik

Hydraulikzylinder und -armaturen HFZ/1 Tag/Fr. 90.–
16.2.
Hydraulische Anhängerbremsen HAB/2 Tage/Fr. 200.–
17.2.–18.2.

Motorgeräte/Kleinmotoren

Kleinmotoren MKM/2 Tage/Fr. 160.–
21.1.–22.1.

Haustechnik und Gebäudeunterhalt

Spenglerarbeiten MES8/2 Tage/Fr. 220.–
28.1.–29.1.
Kunststoffschweißen,
Polyesterbeschichtungen MES3/1 Tag/Fr. 90.–
29.3.

Werkzeuge/Hofwerkstatt

Hofwerkstatt planen und einrichten WHE/1 Tag/Fr. 70.–
5.2.

Fahrerinstruktions-Kurse

Mähdreschertechnik LMD/3 Tage/Fr. 240.–
24.3.–26.3./30.3.–1.4.

EDV-Kurse

- **Kursunterlagen** im Kursgeld inbegriffen.
- **In Klammern:** Preis pro Person, wenn zwei Personen einen PC-Arbeitsplatz benutzen (max. 3 pro Kurs).
- Auf Anfrage organisieren wir «Kurse nach Mass» für Gruppen, Firmen und Organisationen. Wir machen gerne entsprechende Vorschläge.

Typ/Preis
Daten

Grundkurse

Einführung in die EDV IEE / Fr. 700.– (550.–)
3 Tage bzw. 24 Lektionen 8./9. + 15.2.99

Betriebssysteme

Einführung in Windows 98 IE98 / Fr. 480.– (400.–)
2 Tage bzw. 16 Lektionen 1. + 2.2.99
PC-Grundkenntnisse erforderlich.

Administration/Büro

Grundkurs – Word für Windows 7.0/8.0 IWW / Fr. 480.– (400.–)
2 Tage bzw. 16 Lektionen 17. + 18.2.99
PC-Grundkenntnisse erforderlich.

Vertiefung – Word für Windows 7.0/8.0 IIVV / Fr. 240.– (200.–)
1 Tag bzw. 8 Lektionen 19.2.99
PC-Grundkenntnisse erforderlich.

Tabellenkalkulation Excel 7.0/8.0 ITE / Fr. 480.– (400.–)
2 Tage bzw. 16 Lektionen 25. + 26.2.99

Die Datei «IP-98/99» wird den Kursteilnehmern auf einer Diskette gratis abgegeben. Bringen Sie Ihre Betriebsdaten mit und arbeiten Sie damit am Kurs.
PC-Grundkenntnisse erforderlich.

Büroadministration / Lohnunternehmen BS 500 ILU / Fr. 240.– (200.–)
1 Tag bzw. 8 Lektionen 24.2.99
PC-Grundkenntnisse erforderlich.

Maschinenkostenberechnungen IMK / Fr. 240.– (200.–)
1 Tag bzw. 8 Lektionen 5.2.99
Inkl. Programm Fr. 300.–
PC-Grundkenntnisse erforderlich.

Internet

Internet – Einstieg und Nutzung INE / Fr. 240.– (200.–)
1 Tag bzw. 8 Lektionen 22.1.99 / 11.2.99 / 22.2.99
PC-Grundkenntnisse erforderlich.

Internet – Die eigene Homepage INH / Fr. 240.– (200.–)
1 Tag bzw. 8 Lektionen 23.2.99
Internetkenntnisse erforderlich.

Internet für Senioren INS / Fr. 240.– (200.–)
2 Halbtage bzw. 8 Lektionen
1. Halbtage 28.1.99 je vormittags oder nachmittags
2. Halbtage 3.2.99 je vormittags oder nachmittags

PC-Grundkenntnisse erforderlich.



Anmeldetalon Seite 10 benutzen

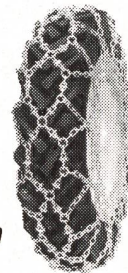
Allgemeine Hinweise

- Die Kurseinladung wird spätestens fünf Tage vor Kursbeginn verschickt. Sie enthält: Liste der Teilnehmenden, Rechnung, Info-Blatt mit Kursbeginn, Ortsplan von Riniken sowie Bahn- und Busverbindungen.
- Mittagessen im Restaurant; Getränkeautomat und Mikrowellengerät in der hauseigenen Cafeteria.
- Vermittlung von Einzel- oder Doppelzimmern in Privathaushalten. Zimmereinteilung in der Reihenfolge der Anmeldungen.
- Maschinen, Maschinenteile und Geräte können in den Kursen gewartet und repariert werden. (Bitte auf dem Anmeldetalon vermerken.)
- Kursausweis nach mehrtägigen Kursen bzw. Kurseintrag im Berufsausweis (mitbringen).
- Allfällige Kursannullation mangels Teilnehmerzahl: Die Angemeldeten werden nach Möglichkeit bis fünf Tage vor Kursbeginn benachrichtigt.
- Unbegründetes Nichterscheinen am Kurs berechtigt den SVLT, das volle Kursgeld und die Kosten für das Logis zu verrechnen.

Schneeketten Verkauf und Service



- aller Marken
- Neue und Occasionen
- auch aus Armeebeständen
- für alle Fahrzeuge
- Eintauch und Reparaturen
- Änderungen / Spezialausführungen
- Lieferbar ab Lager
- Versand in der ganzen Schweiz



Stocker-Schneeketten

A. Willmann-Stocker, Wili
6222 Gunzwil, Tel. 041-930 11 20

Berufsbekleidung Bestellformular

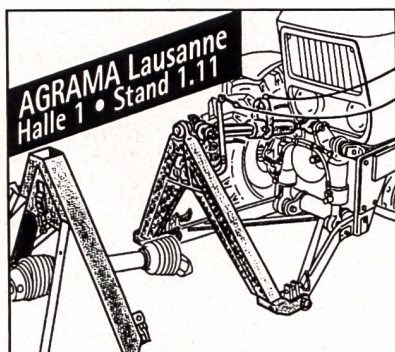
Kinder-Kombi, rot	Alter	2	3	4	6	8	10	12	14
	Grösse	92	98	104	116	128	140	152	164
Fr. 38.-/48.- 100% Baumwolle	Anzahl								
Kombi rot	Grösse	44	46	48	50	52	54	56	58
Fr. 78.- 75% Baumwolle 25% Polyester	Anzahl								
Latzhose, rot	Grösse	44	46	48	50	52	54	56	58
Fr. 58.- 75% Baumwolle 25% Polyester	Anzahl								
T-Shirt	Grösse	S		M		L		XL	
Fr. 18.- 100% Baumwolle	Anzahl								
Mützen, rot	Anzahl	à Fr. 4.-				mit Gummizug			

Unsere Preise verstehen sich ohne Versandkosten. Zahlung 30 Tage netto.

Adresse: _____ _____ _____	Datum/Unterschrift: _____
----------------------------------	---------------------------

Einsenden an: SVLT, Postfach, 5223 Riniken (Fax: 056 441 67 31)

Kupplungsdreieck von ACCORD



Sicherheit zählt auch für Sie!

- Das ORIGINAL-Dreieck
- Mit geprüfter Sicherheit
- Geschmiedete Anschlusssteile
- Verschiedene Baugrößen und Ausführungen

Bärtschi-FOBRO

Bärtschi-FOBRO AG
Dorf 1 | Postfach 1 | CH-6152 Hüsliwil
Tel.: 041-988 21 21 | Fax: 041-988 22 86
<http://www.baertschi-fobro.ch>

Spezialgeräte für Ackerbau, Gemüsebau und Sonderkulturen

Farm-Star

☒ **Neu!**
☒ Kuhplaner WIN
☒ Buchhaltung
☒ Aufzeichnung
☒ IP-Schlagkartei
☒ Lohnunternehmer

14 Jahre Qualität und Erfahrung!

AGRAMA Halle 8A Stand 13

Tel. 056 670 00 70 • Fax 056 666 25 14
5623 Boswil • protecdata@protecdata.ch

PROTECDATA

Schweizer Landtechnik

• **Herausgeber**
Schweizerischer Verband für Landtechnik (SVLT),
Werner Bühler, Direktor

• **Redaktion**
Ueli Zweifel

• **Mitglied- und Abodienste, Mutationen**

Für alle drei Dienste:
Postfach, 5223 Riniken
Telefon 056 441 20 22
Telefax 056 441 67 31
Internet: www.agrartechnik.ch
E-Mail: red@agrartechnik.ch

Inserate:

publimag

Publimag AG
Sägereistrasse 25
8152 Glattbrugg
Telefon 01 809 31 11
Telefax 01 810 60 02
E-Mail: info@publimag.ch

Anzeigenleitung:
Darko Panić

Druck und Versand:
Vogt-Schild/Habegger
Medien AG
Zuchwilerstrasse 21
Postfach 748
4500 Solothurn
Telefon 032 624 71 11
Telefax 032 624 72 51
E-Mail: p.jaberg@vsonline.ch

Layout:
Katrin Brunner

Abdruck erlaubt mit
Quellenangabe
und Belegexemplar an
die Redaktion

Erscheinungsweise:
11mal jährlich

Abonnementspreise:
Inland: jährlich Fr. 55.-
(inkl. 2,3% MwSt.)
SVLT-Mitglieder gratis.
Ausland: Fr. 75.-

Nr. 2/99 erscheint
am 23. Februar 1999
Anzeigenschluss:
3. Februar 1999

Die Schweizer Landtechnik reist an die SIMA

Die «Schweizer Landtechnik» lädt ein zur Leserreise per TGV-Express zur SIMA in Paris. Abreise am Sonntag, 28. Februar – Rückreise am Dienstag, 2. März, mit einer Verlängerungsmöglichkeit um einen Tag. Zum Angebot gehört die Besichtigung eines 240 ha grossen Ackerbaubetriebes im Pariser Becken.

Die französische Landmaschinenausstellung findet vom 28. Februar bis 4. März am nördlichen Stadtrand von Paris statt. Zusammen mit den Spezialausstellungen **SIMAGENA** für Genetik, Tierernährung und Tiergesundheit und **SIMAVIP** für die Intensivtierhaltung namentlich von Geflügel und Schweinen bietet sich an der **SIMA** im grössten Agrarland Westeuropas ein Schaufenster erster Güte des nationalen und internationalen Landmaschinenangebotes mit einer Vielzahl von innovativen Weiter- und Neuentwicklungen.

3-Tage-Programm

Sonntag, 28. Februar 1999

Hinreise mit TGV: Zürich HB ab 7.13h, Aarau ab 7.38h, Olten ab 7.49h, Bern ab 8.32h, Neuenburg ab 9.05h (überall Anschlussverbindungen aus allen Richtungen).

Lausanne ab 9.19h, Vallorbe ab 9.53h
Ankunft Gare de Lyon in Paris um 13.09h

Grosse **Stadtrundfahrt** und fakultativer beziehungsweise wetterabhängiger Abstecher auf den Eiffelturm. Anschliessend Hotelbezug: Komfortables Mittelklasshotel im sehr bekannten Quartier von Montmartre unweit des Pariser Stadtzentrums und von der «Sacré Cœur» mit ihrer weitherum sichtbaren weissen Kuppel.

Gemeinsames Nachtessen.

Montag, 1. März

Ganztägiger Besuch auf der SIMA: Individuelle Besichtigung,

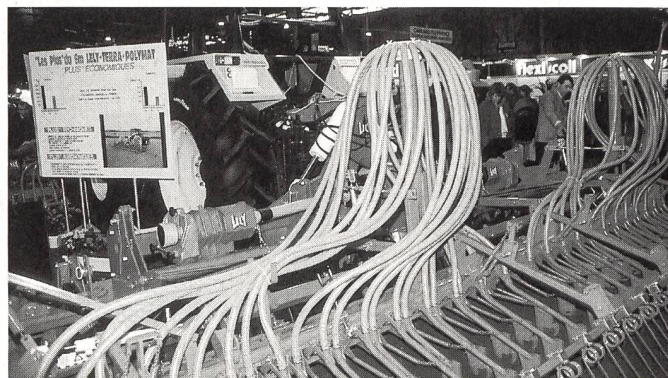
Hin- und Rückfahrt mit der Metro und der Schnellbahn RER.

Zur SIMA 99 werden über 160 000 Besucherinnen und Besucher und 1200 ausstellende Firmen aus Frankreich und dem Ausland erwartet.

Dienstag, 2. März

Fachbesichtigung EU-Landwirtschaft auf einem 240 ha grossen Ackerbau-

betrieb östlich von Paris mit eigenem Maschinenpark, bewirtschaftet von einem vor fünf Jahren ausgewanderten Schweizer Ehepaar. Angebaut werden Weizen, Gerste, Kartoffeln, Zuckerrüben, Raps, Körnererbsen und Konservenerbsen. Der Anbau von Leguminosen (Luzerne) sowie Gräsern sind weitere wichtige Produktionssektoren.



Nach dem Mittagessen Rückfahrt nach Paris und Zeit zur freien Verfügung.

Abfahrt des TGV ab Gare de Lyon um 16.52h.

Neuenburg an 20.49h, Bern an 21.22h, Olten an 22.10h, Aarau an 22.20h, Zürich HB an 22.47h
Vallorbe an 20.13h, Lausanne an 20.47.

4-Tage-Programm

(Verlängerung)

Mittwoch, 3. März

Nach einer weiteren Übernachtung individuelle Besuche der SIMA, der SIA (Landwirtschafts- und Tierhaltungsausstellung) und der unzähligen Sehenswürdigkeiten von Paris mit seinen Kulturzentren und Museen.

TGV-Abfahrt ab Gare de Lyon um 16.52h (Ankunftszeiten wie oben).

Pauschalpreis und Leistungen pro Person

Programm «3 Tage»: Fr. 585.–

Programm «4 Tage»: Fr. 670.–

- Bahnreise 2.Kl. hin und zurück mit Platzreservation und Zuschlägen ab allen Schweizer Bahnhöfen nach Paris mit CH Halbtaxabo.
- Unterkunft in gutem Mittelklasshotel, Basis Doppelzimmer mit Bad oder Dusche/WC, Frühstück
- Mittagsimbiss auf der Bahnfahrt
- Nachtessen in Paris am Sonntagabend
- grosse Stadtrundfahrt
- Eintritt SIMA und Tickets auf der Pariser Metro und RER
- Betriebsbesichtigung am Dienstag im Grossraum Paris inklusive Mittagessen
- Landtechnik-Reisebegleitung während der ganzen Reise (ab/bis Zürich)

Nicht inbegriffen: alle weiteren Mahlzeiten, Getränke, Zuschläge für Bahnreise ohne Halbtax (Fr. 30.–) oder 1. Klasse (auf Anfrage), evtl. Eintritte während der Stadtrundfahrt (z.B. Eiffelturm), Metro und RER am Mittwoch, Einzelzimmerzuschlag Fr. 50.–

pro Nacht, Reiseversicherung. Die Anmeldungen werden in der Reihenfolge des Eingangs berücksichtigt. Mindestteilnehmerzahl: 40. Nach dem **Anmeldeschluss vom 26. Januar** erhalten Sie eine schriftliche Be-

stätigung/Rechnung mit weiteren Informationen. Es gelten die allgemeinen Reisebedingungen der Agrar Reisen AG. Sie entsprechen den Richtlinien des Schweizerischen Reisebüroverbandes.

Anmeldetalon

«Schweizer Landtechnik»-Leserreise zur SIMA vom 28. Februar bis 2. oder 3. März 1999

Name: _____ Vorname: _____ Jahrg. _____

Name: _____ Vorname: _____ Jahrg. _____

Strasse, PLZ, Ort: _____

Tel. privat/Geschäft: _____

Hotel: ☐ Doppelzimmer ☐ bin bereit, ein Doppelzimmer zu teilen
☐ Einzelzimmer

Bahnreise: ☐ 2. Kl. ☐ 1. Kl. ☐ mit CH Halbtaxabo ☐ ohne CH Halbtaxabo
☐ Nichtraucher ☐ Raucher

Abfahrtsbahnhof: _____

Programm: ☐ «3 Tage» ☐ «4 Tage» (→ ☐ Gewünschtes bitte ankreuzen)

Ort/Datum: _____ Unterschrift: _____

Talon so bald wie möglich, spätestens bis 26. Januar, einsenden oder faxen an: Schweizer Landtechnik, Postfach, 5223 Riniken, Fax: 056 441 67 31