

**Zeitschrift:** Landtechnik Schweiz  
**Herausgeber:** Landtechnik Schweiz  
**Band:** 60 (1998)  
**Heft:** 2  
  
**Rubrik:** SVLT ; INFOLA

### **Nutzungsbedingungen**

Die ETH-Bibliothek ist die Anbieterin der digitalisierten Zeitschriften auf E-Periodica. Sie besitzt keine Urheberrechte an den Zeitschriften und ist nicht verantwortlich für deren Inhalte. Die Rechte liegen in der Regel bei den Herausgebern beziehungsweise den externen Rechteinhabern. Das Veröffentlichen von Bildern in Print- und Online-Publikationen sowie auf Social Media-Kanälen oder Webseiten ist nur mit vorheriger Genehmigung der Rechteinhaber erlaubt. [Mehr erfahren](#)

### **Conditions d'utilisation**

L'ETH Library est le fournisseur des revues numérisées. Elle ne détient aucun droit d'auteur sur les revues et n'est pas responsable de leur contenu. En règle générale, les droits sont détenus par les éditeurs ou les détenteurs de droits externes. La reproduction d'images dans des publications imprimées ou en ligne ainsi que sur des canaux de médias sociaux ou des sites web n'est autorisée qu'avec l'accord préalable des détenteurs des droits. [En savoir plus](#)

### **Terms of use**

The ETH Library is the provider of the digitised journals. It does not own any copyrights to the journals and is not responsible for their content. The rights usually lie with the publishers or the external rights holders. Publishing images in print and online publications, as well as on social media channels or websites, is only permitted with the prior consent of the rights holders. [Find out more](#)

**Download PDF:** 04.02.2026

**ETH-Bibliothek Zürich, E-Periodica, <https://www.e-periodica.ch>**

# SVLT-Berufsbekleidung

- Kinder-Kombi
- Kombi
- Latzhosen
- T-Shirt
- Mützen



## Bestellung / Carte de commande

**FAX: 056 441 67 31**


Senden Sie mir gegen Rechnung folgende Artikel:


Veuillez m'envoyer avec facture, les articles désignés ci-après:

Kinder-Kombi, rot Combinaison enfants, rouge		Grösse Taille	2 92	3 98	4 104	6 116	8 128	10 140	12 152	14 164
		Fr.	38.—		43.—			48.—		
	100 % Baumwolle 100 % Coton	Anzahl Quantité								

Kombi, rot Combinaison, rouge		Grösse Taille	44	46	48	50	52	54	56	58
Fr. 78.—	75% Baumw./Coton 25% Polyester	Anzahl Quantité								

Latzhose, rot Salopettes, rouge		Grösse Taille	44	46	48	50	52	54	56	58
Fr. 58.—	75% Baumw./Coton 25% Polyester	Anzahl Quantité								

T-Shirt gris chiné 		Grösse Taille	S	M	L	XL
Fr. 18.—	100 % Baumwolle 100 % Coton	Anzahl Quantité				

Mützen, rot Casquette, rouge 		Anzahl Quantité		à Fr. 4.—	mit Gummizug avec élastique
---	--	--------------------	--	-----------	--------------------------------

Unsere Preis verstehen sich ohne Versandkosten. Zahlung 30 Tagen netto.  
Les frais d'envoi sont facturés en sus. Paiement à 30 jours, net.

<b>Adresse</b> ..... ..... .....	<b>Datum / Unterschrift</b> <b>Date / Signature</b>  
---	--

Einsenden an: SVLT, Postfach, 5223 Riniken

## Schweizer Landtechnik

- **Herausgeber**  
Schweizerischer Verband  
für Landtechnik (SVLT),  
Werner Bühler, Direktor
  - **Redaktion**  
Ueli Zweifel
  - **Mitglied- und  
Abodienste, Mutationen**
- Für alle drei Dienste:**  
Postfach, 5223 Riniken  
Telefon 056 441 20 22  
Telefax 056 441 67 31  
E-Mail: red@agrartechnik.ch

Inserate:

## publimag

Publimag AG  
Sägereistrasse 25  
8152 Glattbrugg  
Telefon 01 809 31 11  
Telefax 01 810 60 02  
Anzeigenleitung:  
Darko Panić

### Druck:

Huber & Co. AG  
Grafische Unternehmung  
und Verlag  
8501 Frauenfeld  
Telefon 052 723 55 11  
Telefax 052 722 10 07  
E-Mail: verl.zss@huber.ch

**Herstellung und Layout:**  
Reto Bühler

**Administration:**  
Claudia Josef

Abdruck erlaubt mit  
Quellenangabe  
und Belegexemplar an  
die Redaktion

**Erscheinungsweise:**  
11mal jährlich

**Abonnementspreise:**  
Inland: jährlich Fr. 55.—  
(inkl. 2% MWST)  
SVLT-Mitglieder gratis.  
Ausland: Fr. 75.—

**Nr. 3/98 erscheint  
am 17. März 1998  
Anzeigenschluss:  
27. Februar 1998**



# Plattform für die EDV

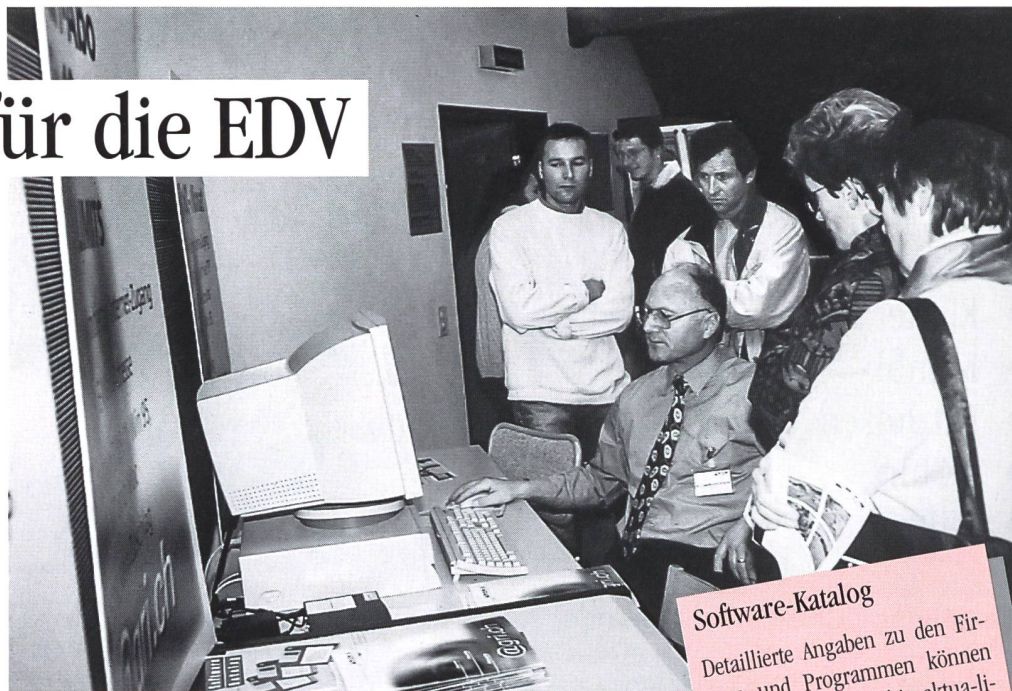
**Z**wölf wichtige Softwareanbieter in der Landwirtschaft haben an der diesjährigen INFOLA ihre Produkte gezeigt. 410 interessierte Besucherinnen und Besucher sind gekommen, um deren Programme für die Landwirtschaft näher kennenzulernen und zu prüfen. In der Tat kein leichtes Unterfangen.

Bei den Softwareanbietern lassen sich zwei Strategien ausmachen. Die einen zeigen eine Programmpalette, die eine Vielzahl von Programmen miteinschliesst. Dieser Gruppe gehören die Softwareanbieter Agrosoft, CBT, LBL, KW und Protecdata an. Die anderen sind spezialisierte Unternehmen, die sich von der Herkunft her zum Beispiel im Bereich Treuhand auf Buchhaltungen konzentrieren oder von der Beratung her im Bereich Schlagkartei, Düngungsplanung und IP-Programme tätig sind. Zu ihnen gehören Agro-Office, Heer und Oggenfuss, Kindlimann und Nebiker für die Buchhaltungen und Agropius zusammen mit E. Knellwolf für die Schlagkarteien, Düngungsplanung und die IP-Programme.

Für die «Fulliner» spricht, dass es Sinn macht, die EDV-Sachkompetenz ein und derselben Firma zu nutzen und in Form von Komplettlösungen, dort wo dies angemessen erscheint, die reibungslose Datenübertragung sicherzustellen. Die Spezialisten konzentrieren sich dagegen auf die Sachkompetenz und Vertiefung in einer Marktnische.

## Buchhaltung und IP

Erwähnt sei hier im besonderen die Firma AgroOffice, die ihr Buchhaltungsprogramm ausserordentlich bedienerfreundlich gestaltet hat und den Anwender auf Schritt und Tritt durch das Programm führt. Klarheit verschaffen in diesem Programm auch die Bewertungsgrundsätze sowohl bei der Erstellung der Buchhal-



*Das Interesse an den Buchhaltungsprogrammen ist ungebrochen, stark ausgeweitetes Angebot an Programmen für die IP/Bio-Nachweispflicht und Internet sind die Eckpfeiler der INFOLA 97. Vielleicht rücken demnächst Tierhaltungs- und Fütterungsprogramme wieder in den Vordergrund, wenn die Fütterung aus betriebseigenen Komponenten optimiert werden soll.*

(Bild: U. Zweifel)

tung für die steuerliche Einstufung wie auch für die Nutzung derselben als DFE-Buchhaltung in der Betriebsführung. Dieses Programm ist speziell darauf ausgerichtet, den Buchhaltungsabschluss effektiv selber zu erstellen. Er wird darin auch durch ein Handbuch unterstützt. Im übrigen geben die Online-Dienste und die obligatorische, kostenpflichtige Pro-

grammpflege (up-dates) die Sicherheit, dass die Grunddaten in jedem Fall auf dem neuesten Stand sind. Zum ersten Mal haben an der INFOLA die Jungunternehmer Heer und Oggenfuss teilgenommen. Von ihrer Treuhandtätigkeit herkommend, haben sie ein eigenständiges Buchhaltungsprogramm entwickelt.

Kindlimann und auch Nebiker stüt-

## Software-Katalog

Detaillierte Angaben zu den Firmen und Programmen können dem auf die INFOLA hin aktualisierten Software-Katalog entnommen werden. Das Nachschlagewerk kann für 20 Franken beim SVLT, Postfach, 5223 Riniken, bestellt werden (Tel. 056 411 20 22; Fax 441 67 31).

## INFOLA 97 mit:

**Agro-Office AG**, Stegackerstrasse 2, 8409 Winterthur, Tel. 052 233 60 61

**Agropius**, Hofstettenstrasse 50, 3600 Thun, Tel. 033 322 31 31

**Agrosoft**, Landstrasse 33, 9533 Kirchberg, Tel. 071 930 06 66

**CBT Software AG**, Rickenbacherstrasse 29, 4460 Gelterkinden, Tel. 061 981 25 33

**heer & oggenfuss**, 9230 Flawil, Tel. 071 393 43 26

**Kindlimann & Partner AG**, Toggwilerstrasse 203, 8706 Meilen, Tel. 01 923 33 61

**Ernst Knellwolf**, Blankenmoos, 8353 Elgg, Tel. 052 366 14 00 (Agro-Office und Agropius)

**LBL**, Eschikon, 8315 Lindau, Tel. 052 354 97 00

**Nebiker**, Hauptstrasse 1, 4450 Sissach, Tel. 061 971 15 11

**Protecdata AG**, Oberdorf 43, 5623 Boswil, Tel. 056 670 00 70

**Roman AG** (Reto Rohrer), Hinterberg, 9475 Sevelen, Tel. 081 785 24 70

**Schweizerischer Bauernverband**, Laurstrasse 10, 5200 Brugg, Tel. 056 462 53 70

zen sich bei den Buchhaltungsprogrammen auf die Nutzung von KMU-Software, die für die landwirtschaftlichen Belange angepasst worden ist. Es resultieren Kostenvorteile, weil sich die Entwicklungskosten auf eine grössere Grundgesamtheit verteilen, zu der auch viele Gewerbebetriebe gehören. Zudem verschafft der gewerbliche Kontenplan mehr Transparenz und Vergleichsmöglichkeiten. Im Vordergrund bei diesen Programmen ist der Buchhaltungsabschluss, um der steuerlichen Nachweispflicht nachzukommen. Inwiefern und wie detailliert die Buchhaltung für die Betriebsführung genutzt werden soll, muss von Fall zu Fall abgeklärt werden. Zwischen der Führung eines elektronischen Kassabuches bis zum vollständigen Abschluss der Buchhaltung auf dem eigenen PC gibt es alle Übergänge. Viele Praktiker ziehen es vor, die Dienste des Buchhaltungsspezialisten mehr oder weniger stark Anspruch zu nehmen. Beide Strategien haben ihre Vor- und Nachteile. Für letztere mag z.B. der Umstand sprechen, dass die Erstellung und Führung in der Tat zum täglichen



**Kostengünstig rationalisieren mit unseren neuen Frontmähdwerken · Arbeitsbreite 210–320  
Spitzen-Mähtechnik aus eigener Fabrikation · Das erfolgreiche BADEMA-Importprogramm**



**Wepfer Landtechnik · Metall- & Maschinenbau GmbH · 8471 Berg-Dägerlen · Tel. 052 316 24 52**

Brot des Buchhalters gehören, während für den blossen Softwareanwender oft die nötige Routine fehlt.

Das zweite wichtige Standbein betrifft das Management in der Aussenwirtschaft, wenn es darum geht, der IP-Nachweispflicht nachzukommen. Schon lange in diesem Geschäft ist Bernhard Bosshart mit seiner Agrosoft. Er war als einer der ersten mit Windows-Programmen auf dem Markt. Ganz in diesem Fachgebiet zu Hause ist der EDV-Entwickler Pierre-Alain Baudraz von Agropius. Mit seinem durch instruktive Symbole an-gereicherten Programm erhält die IP-Planung gewissermassen eine spielerische Note.

Im ganzen EDV-Bereich für die Landwirtschaft spielen die beiden Beratungszentralen für die Landwirtschaft in Lausanne und Lindau Eschikon ZH eine wichtige Rolle, einerseits als Referenz bei der Programmbeurteilung und andererseits als Mitbewerber. Auf der Excel-Tabellenkalkulation beruhend sind diese Dateien bzw. «Mappen» vergleichsweise sehr günstig erhältlich. Spitzenprodukt im ganzen «Set» vom Pflanzenbau über die Tierhaltung bis zur IP ist der neue «Dungplan», für den die Daten aus dem «Feldbuch» übernommen werden.

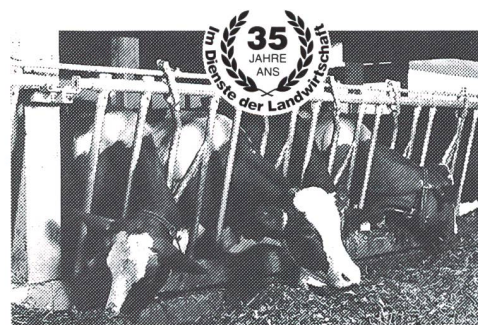
Es wurde oben schon angetönt: Ein wesentliches Element der EDV ist der rasche und fehlerfreie Datentransfer. Die Programme der Protecdata AG ermöglichen diesen Datentransfer weitgehend. Diese Firma unterhält im landwirtschaftlichen Bereich ein breites EDV-Schulungsprogramm, und sie kann deshalb die Bedürfnisse der Praxis auch in die Programmment-

wicklung einfließen lassen. Die Firma pflegt wie die CBT-Software enge Kontakte zu Treuhandbüros und zu landwirtschaftlichen Schulen und Beratungsdiensten.

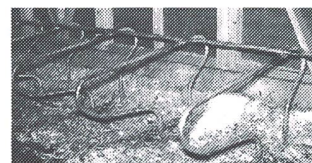
Letztere ist insbesondere auch dann eine gute Adresse, wenn es darum geht, eine EDV-Lösung für die effiziente Auftragsbearbeitung und Direktvermarktung mit Mahnwesen und Mehrwertsteuerabrechnung zu finden.

Der Agronom Reto Rohrer aus Sevelen SG passt die deutschen KW-Programme an die Gegebenheiten in der Schweiz an. Grosse Verkaufszahlen im deutschen Sprachraum und die tausendfache Bewährung, auch was den Datentransfer betrifft, machen diese Programme auch für schweizerische Verhältnisse interessant.

Alles spricht vom Internet. Es dürfte selbstverständlich auch an dieser INFOLA nicht fehlen, um so mehr als sich in der Schweiz der Schweizerische Bauernverband mit seiner EDV-Abteilung als einer der ersten ins world wide web eingeschaltet hat. Der SBV bündelt in diesem Medium die landwirtschaftlichen Bedürfnisse und sorgt als «Provider» für eine attraktive Informationsplattform. Auch der SVLT will mit seiner INFOLA eine Plattform sein, wo sich die führenden Softwareanbieter und das interessierte Publikum treffen. Die nächste INFO-LA kommt gewiss: Freitag/Samstag, 30./31. Oktober 1998.



**STALLAG Stallbauteile, Stallbavelemente alles für den Stallbau.**

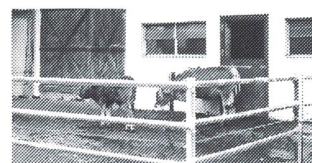
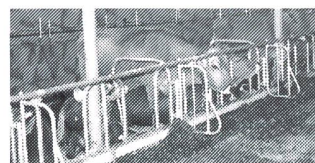


**Liegeboxe für Freilaufställe**

Trennbügel in verschiedenen Ausführungen, auch Spezialanfertigungen.

**Anbindevorrichtung «STALLAG»**

verschiedene Ausführungen verschiedene Anbindemöglichkeiten

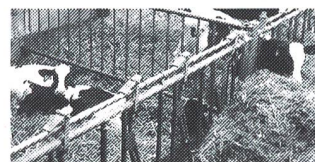


**Freilauf-Gehege.**

Abschränkungen aller Art. Freilauf Zubehör.

**Kälberboxen**

Kälber-Absperrgitter, Euro-Selbstfanggitter.



**BON** für den illustrierten Katalog mit Preisliste

SL

Name:

Adresse:

PLZ/Ort:



## EDV-Kurse

Die Informatik-Kurse werden in einem angenehmen Kurslokal – an 10 modernen PC-Arbeitsplätzen – durch erfahrene Informatiker praxisnah erteilt. Die Kursunterlagen sind im Kursgeld inbegriffen.

### Kurskosten EDV

\* Preis pro Person, wenn 2 Personen einen PC gemeinsam benutzen

1 Kurstag (8 Lektionen)	Fr. 240.–	Fr. 200.–*
2 Kurstage (16 Lektionen)	Fr. 480.–	Fr. 400.–*

### Betriebssysteme

**Einführung in Windows 95 (I 95)** 19./20.02.  
2 Tage bzw. 16 Lektionen

«**Das Standardbetriebssystem**» Windows 95 erleichtert die Bedienung des PC erheblich und steigert dessen Benutzerfreundlichkeit. Installieren und Konfigurieren von Windows 95. Einbinden von Anwenderprogrammen. Selbsthilfe bei Störungen.

Der Kurs eignet sich auch für Benutzer von Windows 3.3. PC-Grundkenntnisse erforderlich.

### Administration / Büro

**Grundkurs – Word für Windows 6.0/7.0 (IWW)** 23./24.02.  
2 Tage bzw. 16 Lektionen

«**Meistverwendetes Textverarbeitungsprogramm**» Installation und Konfiguration der Grundfunktionen. Texte erstellen, überarbeiten, umstellen und kopieren. Rechtschreibung, Trennhilfen und Textbausteine. Erstellen von Tabellen, Serienbriefen und Adressetiketten und Grafiken. PC-Grundkenntnisse erforderlich.

**Vertiefung – Word für Windows (IWW) 6.0/7.0** 27.02.  
1 Tag bzw. 8 Lektionen

«**Die Möglichkeiten von Word**». Der gekonnte Umgang mit Textbausteinen, Formatvorlagen, Formularen und die Verbindung zu andern Programmen verspricht das effiziente und befriedigende Arbeiten mit Word.

### Maschinenkostenberechnungen IMK

1 Tag bzw. 8 Lektionen  
Fr. 240.– bzw. (Fr. 300.– incl. Programm) 28.02.

«**Das Programm zum Geld sparen**» Das Programm MAKO2 behält die Übersicht über die Kosten des Maschinenparks. Modellrechnungen mit den tatsächlichen Betriebszahlen erlauben die Optimierung der Kosten. Das PC-Programm MAKO2 ist im Kurspreis von Fr. 300.– inbegriffen. PC-Grundkenntnisse erforderlich.

## Werkstattkurse

Kursthema Typ Datum

### Schweissen, Schneiden, Löten

**Reparaturschweissen/Verschleisschutz SEF** 3 Tage/Fr. 390.–  
Elektroschweissen für Fortgeschrittene 25.02.–27.02.

**Brennschneiden SBP** 1 Tag/Fr. 120.–  
Autogenschneidbrenner und Plasmaschneidgerät bedienen. 20.02.

**Schutzgasschweissen SGK** 2 Tage/Fr. 260.–  
MAG-Schweissen an dünnen Profilen und Blechen, 19.02.–20.02.  
Kenntnisse über Metalle, Drahtelektroden und Schutzgase. 23.02.–24.02.

### Hydraulik

**Hydraulikzylinder und -armaturen HFZ** 1 Tag/Fr. 90.–  
Wartung von Hydraulikanlagen, Zylinder reparieren, montieren von 17.03.  
Stahlrohr- und Schlauchleitungen, Pumpen, Ventilen, Hydromotoren.

**Hydraulische Anhängerbremsen HAB** 2 Tage/Fr. 200.–  
Einbauen und abstimmen vorbereiteter Bausätze an 18.03.–19.03.  
mitgebrachten Anhängern, Druckfässern usw.

### Futtererntemaschinen

**Ladewagen/Miststreuer/Anhänger LLA** 3 Tage/Fr. 240.–  
Reparaturen an Förderaggregat, Pick-up, Kratzboden, 02.03.–04.03.  
Streu- und Fahrwerk, Bremsen und Anhängeraufbauten.

**Häcksler LHS** 3 Tage/Fr. 240.–  
Einzugs- und Häckselorgane von Scheibenrad- und 02.03.–04.03.  
Trommelhäcksler reparieren, Häckselgebläse instandstellen.

**Kreiselmäherwerke LKM** 3 Tage/Fr. 240.–  
Reparieren der Antriebs- und Mähorgane, Verschleiss- 02.03.–04.03.  
schutzmassnahmen.

**Fingerbalken-Mähwerke LFM** 1 Tag/Fr. 90.–  
Revisions- und Richtarbeiten mit zeitsparenden Einstellmethoden. 23.02.  
31.03.

**Gelenkwellen LGW** 1 Tag/Fr. 90.–  
Schutzteile, Schieberohre, Kreuz- und Weitwinkelgelenke reparieren, 24.02.  
Überlast- und Freilaufkupplungen prüfen und instandstellen.

**Pressen und Knüpfer LPK** 1 Tag/Fr. 90.–  
Kolbenführung, Messer und Synchronlauf der Maschine einstellen, 06.03.  
Knüpfereinstellung nach Zugspannmethode, Bindefehler beheben.

**Feldspritzen im IP-Einsatz LFS** 1 Tag/Fr. 90.–  
IP-Anforderungen durch Instandsetzen und Nachrüsten erfüllen. 20.03.



## Elektrik und Beleuchtung

### Fahrzeugelektrik EFZ

Anhängerbeleuchtung nachrüsten und instandsetzen,  
Richtungsanzeiger und Lichtanlage am Traktor reparieren.

1 Tag/Fr. 90.–  
30.03.

## Motorgeräte/Kleinmotoren

### Kleinmotoren MKM

2- und 4-Takt-Benzinmotoren warten und reparieren, Zündung prüfen,  
Einstellung und Störungssuche am Vergaser, Motorstilllegung.

1 Tag/Fr. 90.–

26.02.

## Fahrerinstruktions-Kurse

### Mähdeschertechnik LMD

Fahrerschulung und Unterhalt, Organisation im  
Mähdruschbetrieb.

3 Tage/Fr. 240.–

25.03.–27.03.

01.04.–03.04.

## Haustechnik und Gebäudeunterhalt

### Kunststoffschweissen, Polyesterbeschichtungen MES3

Heissluftschweissen von Blachen, Rohren, Formteilen usw.  
Beschichtungen in Futterkrippen sowie auf Wänden und Böden.

1 Tag/Fr. 90.–

23.03.



## Anmeldetalon Werkstatt- und EDV-Kurse

Kurs: \_\_\_\_\_ (Kurstyp): \_\_\_\_\_

Kursdatum (Beginn): \_\_\_\_\_

Name: \_\_\_\_\_

Adresse: \_\_\_\_\_

PLZ/Wohnort: \_\_\_\_\_

Tel.: \_\_\_\_\_ Fax: \_\_\_\_\_

## Werkstatt

☐ Bringe Maschine zum Kurs mit

### EDV:

Name des Partners/der Partnerin bei gemeinsamer PC-Benützung

- ☐ Mittagsverpflegung im Restaurant
- ☐ Einzelzimmer (Fr. 25.– bis Fr. 30.– inkl. Frühstück)
- ☐ Doppelzimmer (Fr. 18.– bis Fr. 30.– inkl. Frühstück)
- ☐ Senden Sie mir die Broschüre «Kursangebot»

Datum und Unterschrift: \_\_\_\_\_

Einsenden an: SVLT, Zentralsekreatariat, Ausserdorfstrasse 31, 5223 Riniken  
Tel. 056 441 20 22, Fax 056 441 67 31

## Grosse Occasionen-Ausstellung

7.  
März

und

8.  
März

• Silos • Silofräsen • Silohäcksler • Förderbänder • etc.

Viele interessante Occasionen und ein attraktives  
Geschenk werden jeden Käufer überraschen!

## 16 Jahre HUBER-SILO-FRÄSEN Turbo-Zyklon in Betrieb

# HUBER

Für Ihre Verpflegung  
ist gesorgt!

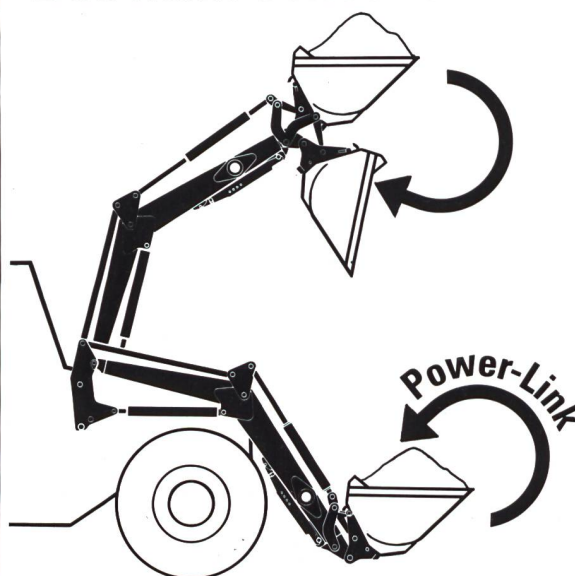
W. Huber AG  
5426 Lengnau

Tel. 056/241 01 51

# MAEBI SUGIEZ

Trima-Frontlader

Das kann sonst keiner...



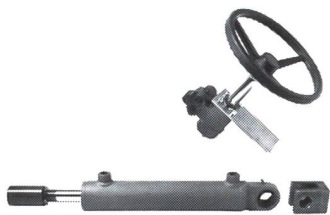
- **Power-Link**, Super-Reisskraft mit Entlastung der Vorderachse. Solche Ein- und Auskippwinkel hat nur Trima!
- **Auto-Locking**, selbstzentrierendes Einfahrssystem, benötigt keine zusätzliche Nachspann-Vorrichtung
- **Auto-Save**, hydraulische Geräteverriegelung
- **Freisicht-Schwinge**, beste Sichtverhältnisse auf Werkzeuge
- **FLD-Lastdämpfer**, höchster Fahrkomfort bei Unebenheiten
- **El.-Proportionalsteuerung**, mit minimalstem Platzbedarf
- **Top-Geräteprogramm**, alles aus Schwedenstahl

Besuchen Sie unsere permanenten Ausstellungen in Sugiez und Andelfingen.

1786 Sugiez Tel. 026 673 92 00 8450 Andelfingen



 **paul forrer**



### Hydrostatische Lenkungen

gewährleisten eine komfortable und sichere Handhabung von Traktor und Transporter

sind eine vorteilhafte Alternative zum Nachrüsten von älteren Fahrzeugen

#### Beratung und Verkauf via Fachhandel

Paul Forrer AG Zürich  
Technische Vertretungen und System-Lösungen  
Aargauerstrasse 250, CH-8048 Zürich  
Telefon 01-439 19 91, Telefax 01-439 19 99  
<http://www.paul-forrer.ch>



Mit Gallagher verwirklichen Sie kostengünstig und umsichtig Ihre Elektrozaun-Pläne für einen künftigen reibungslosen Weidegang.



- mobile Anlagen für Laufställe und Laufhöfe
- mobile Fanganlagen

### WINDSCHUTZ-Gewebe

- schützt Ihren Tierbestand vor Kälte, Wind und Durchzug
- Verkleidung von Offen- und Weideställen

*Verlangen Sie sofort unseren neuen Katalog für 1998 sowie die Adresse unserer kompetenten Gallagher-Partner in Ihrer Region.*

**EGLI - KUHN AG**  
**GALLAGHER Schweiz**  
Limberg 8, 8127 Forch ZH  
Tel. 01-918.22.40

Nächste Ausgabe:

### Die Schweizer Landtechnik 3/98

- erscheint am 17. März 1998
- Inseratschluss ist am 27. Februar 1998

#### Futtererntetechnik

- Ladewagen
- Ballenpressen
- Feldhäcksler

**publimag**

gibt Auskunft

Telefon 01/809 31 11

### Aktuelle IP-Geräte von AGROELEC

für Interessante Produktionsvorteile:



- auf Traktoren für Datenerfassung, Geschwindigkeit, Zapfw., usw.
- auf Erntemaschine für diverse Flächenmessungen
- auf Spritze für Ausbringmenge-Anzeige und weitere Daten
- zum Gülleausbringen für Ausbringmenge pro ha u. and. Daten
- für Holzhacker für die automatische Einzugsregelung
- für Berechnungsmaschine für konstante Einzugs geschwindigkeit
- für Salz- und Düngerstreuer für Streumengenregelung

**AGROELEC AG** 8477 Oberstammheim  
Tel. 052 745 14 77 Fax 745 14 52

### Elektromotoren, neue und Occasionen

3 Jahre Garantie. Schalter, Stecker und alles Zubehör in jeder Preislage. Vergleichen Sie Qualität und Preis.

### Getriebe und Kettenräder

#### Motorenkabel

Verstärkte Qualität, extra weich und geschmeidig. Alle Kabelsorten lieferbar, wie Feuchtraumkabel TT usw.

#### Riemenscheiben

Aus Holz und aus Guss, für Flach- und Keilriemen.

#### Treibriemen

In jeder Qualität wie Leder, Gummi und Nylon, mit Schloss oder endlos verschweisst. Keilriemen.

### Stallventilatoren

#### Neuwickeln von Elektromotoren

Kauf, Verkauf, Tausch, Reparaturen.

#### Luftkompressoren Eigenfabrikat

Vollautomatische Anlagen, mit Kessel, 10 atü, ab Fr. 585.–.  
Sämtliches Zubehör und Einzelteile.

#### Farbspritzpistolen, Reifenfüller, Pressluftwerkzeuge

#### Kunststoff-Wasserleitungen

in allen Grössen und Stärken.  
Kunststoffrohre und Elektrokabel usw.

#### Wasserschläuche

#### Drainagerohre

#### Wasserarmaturen

Hähnen, Ventile, Winkel, Holländer usw.

#### Hebezeuge

Flaschenzüge, Habegger, Stockwinden, Wandwinden usw.

#### Wagenheber

#### Elektrowerkzeuge

Doppelschleifmaschinen, Winkelschleifer, Bohrmaschinen, Handkreissägen, Klauenpfleger usw.

#### Werkzeuge

Besuchen Sie unsere Ausstellung.

#### Hauswasserpumpen

Vollautomatisch für Siedlungen, Ferienhäuser usw. Direkt ab Fabrik, wir beraten Sie kostenlos.

**Pumpen** bis 80 atü, Tauchpumpen usw.

#### Tränkebecken

Verschiedene Ausführungen für Vieh, Pferde, Schafe.

#### Schweissapparate

elektrisch, mit Kupferwicklung, SEV-geprüft, Schweizer Fabrikat, ab Fr. 420.–, stufenlose und elektronisch regulierte Apparate.

#### Schutzgas-Schweissanlagen

3-Phasen-Maschinen 380 V, 30 bis 250 Amp., inkl. Brenner und Ventil, Fr. 1590.–.

#### Autogananlagen

Schweisswagen, Stahlflaschen, Ventile, Schläuche, Flammenbrenner, Elektroden, Lote usw. Verlangen Sie Sammelprospekt mit Preisliste.

**ERAG, E. Rüst, 9212 Arnegg SG,**  
Telefon 071/388 18 20