

**Zeitschrift:** Landtechnik Schweiz  
**Herausgeber:** Landtechnik Schweiz  
**Band:** 59 (1997)  
**Heft:** 7-8

**Rubrik:** Wellenschonhülsen schonen auch das Portemonnaie

### **Nutzungsbedingungen**

Die ETH-Bibliothek ist die Anbieterin der digitalisierten Zeitschriften auf E-Periodica. Sie besitzt keine Urheberrechte an den Zeitschriften und ist nicht verantwortlich für deren Inhalte. Die Rechte liegen in der Regel bei den Herausgebern beziehungsweise den externen Rechteinhabern. Das Veröffentlichen von Bildern in Print- und Online-Publikationen sowie auf Social Media-Kanälen oder Webseiten ist nur mit vorheriger Genehmigung der Rechteinhaber erlaubt. [Mehr erfahren](#)

### **Conditions d'utilisation**

L'ETH Library est le fournisseur des revues numérisées. Elle ne détient aucun droit d'auteur sur les revues et n'est pas responsable de leur contenu. En règle générale, les droits sont détenus par les éditeurs ou les détenteurs de droits externes. La reproduction d'images dans des publications imprimées ou en ligne ainsi que sur des canaux de médias sociaux ou des sites web n'est autorisée qu'avec l'accord préalable des détenteurs des droits. [En savoir plus](#)

### **Terms of use**

The ETH Library is the provider of the digitised journals. It does not own any copyrights to the journals and is not responsible for their content. The rights usually lie with the publishers or the external rights holders. Publishing images in print and online publications, as well as on social media channels or websites, is only permitted with the prior consent of the rights holders. [Find out more](#)

**Download PDF:** 29.03.2026

**ETH-Bibliothek Zürich, E-Periodica, <https://www.e-periodica.ch>**

Dichtringe ersetzen, Wellen reparieren

# Wellenschonhülsen schonen auch das Portemonnaie

Hans-Ueli Schmid, Kursleiter am SVLT-Weiterbildungszentrum Riniken

**Jede Wellendichtung verursacht auf der Lauffläche eine Abnutzung. Sie ist abhängig von Druck, Drehzahl, Flüssigkeitsmedium (Schmiermittel), Schmutzpartikeln usw. Mit Hilfe sog. Wellenschonhülsen lassen sich Reparaturen effizient durchführen.**

Zur Abdichtung werden «Simmerringe» eingesetzt. Simmerring® ist ein geschützter Markenname. Gemeint sind jene Dichtringe, die mit ihrer Gummitippe Wellen so abdichten, dass einerseits Schmierstoffe nicht auslaufen und andererseits Staub, Wasser usw. nicht in die dahinter liegenden Lager und Getriebe eindringen. Setzen sich nun Schmutzpartikel unter der Dichtlippe fest, so können

diese durch feine Rillenbildung die Dichtfläche und die Dichtlippe angreifen. Was nun, etwa die ganze Welle ersetzen? Das wäre unverhältnismässig teuer und viel zu aufwendig. Die kostengünstige Variante:

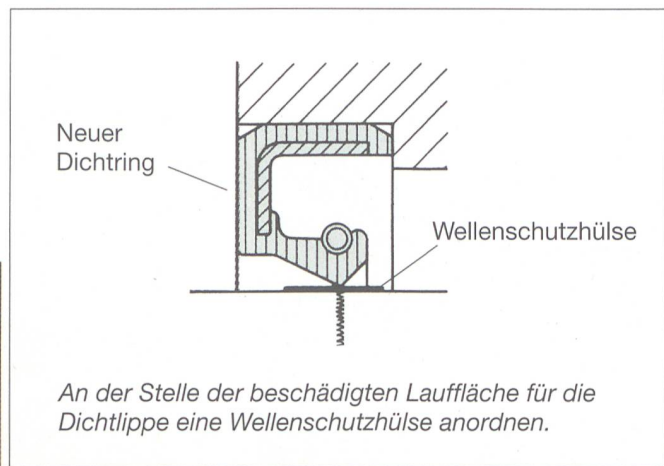
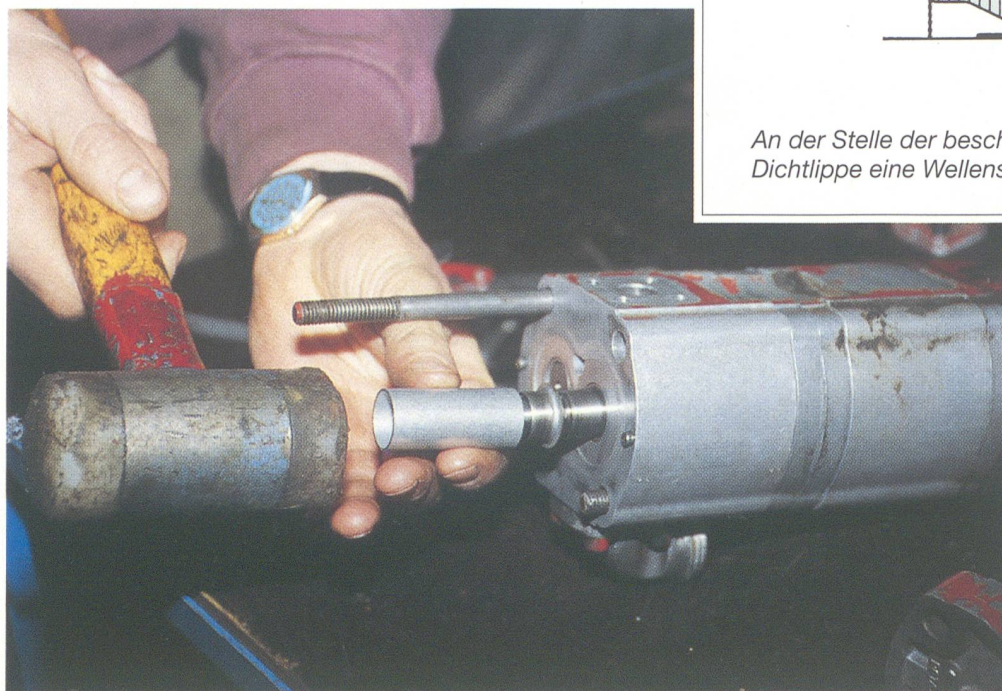
## Wellenschonhülse

Diese hauchdünne Hülse aus hochwertigem rostfreiem Stahl lässt sich über die beschädigte Dichtfläche schieben, so dass die Abdichtung wieder gewährleistet ist. Die Wellenschonhülse wird unter dem Markennamen Speedi-Sleeve® im Fachhandel angeboten und ist z.B. bei allen Verkaufsstellen für SKF-Wälzlager erhältlich, wo auch die Wellendichtringe bezogen werden können. Der Preis liegt etwa bei Fr. 1.- bis 1.50

*Funktionsstörung: Durch die Rille auf dem Antriebsstummel saugt die Pumpe Luft ein, so dass selbst leichte Anbaugeräte nicht mehr ausgehoben werden können. Die Aufgabe des Wellendichtringes an diesem Aggregat ist es also, den Pumpenantrieb luftdicht abzuschliessen. Voraussetzung ist eine einwandfreie Dichtfläche auf der Welle und ein neuer Simmerring.*

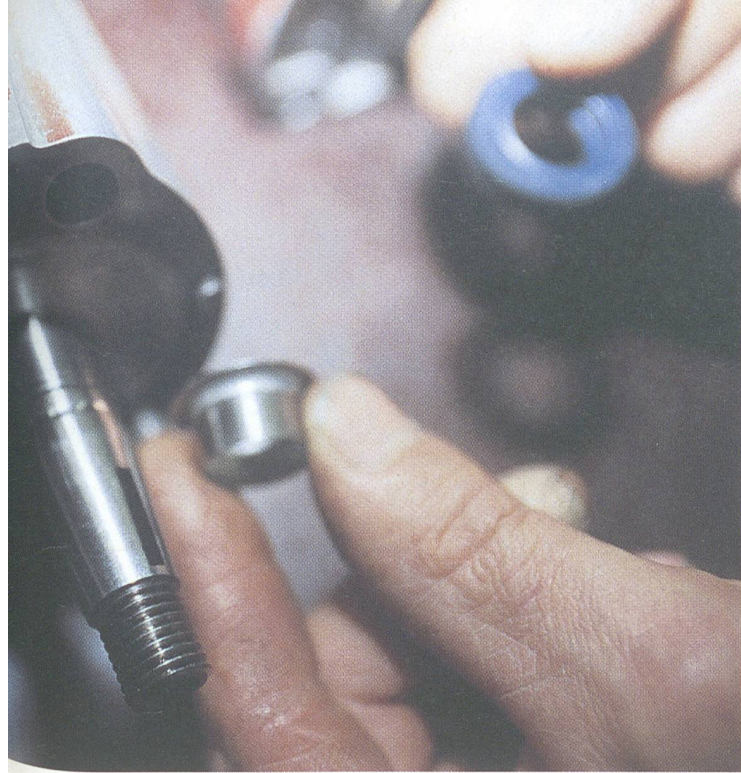
je Millimeter Hülse für gängige Durchmesser. Martin Sacher hat während des Werkstattkurses K30 die Welle an der Hydraulikpumpe seines Traktors auf diese Weise abgedichtet und so rund 1000 Franken (!) gespart. Die «Tan-

dempumpe», um die es hier geht, ist nämlich nur als komplette Einheit erhältlich und kostet rund 1100 Franken. Die Wellenschonhülse und der Dichtring hingegen kosteten rund 50 Franken.



*Montage: Wellenschonhülse mit Hilfe der mitgelieferten Montagebülse und dosierten Schlägen auf die Welle treiben. Es empfiehlt sich die richtige Position vorher genau auszumessen damit die Dichtlippe später richtig auf der Hülse zuliegen kommt, dies ist vor allem bei doppellippigen Dichtringen wichtig. Wenn die alte Dichtfläche von Rost zerfressen ist oder die Hülse nicht richtig sitzt, muss die Fläche vorher mit Dichtmasse bestrichen werden.*



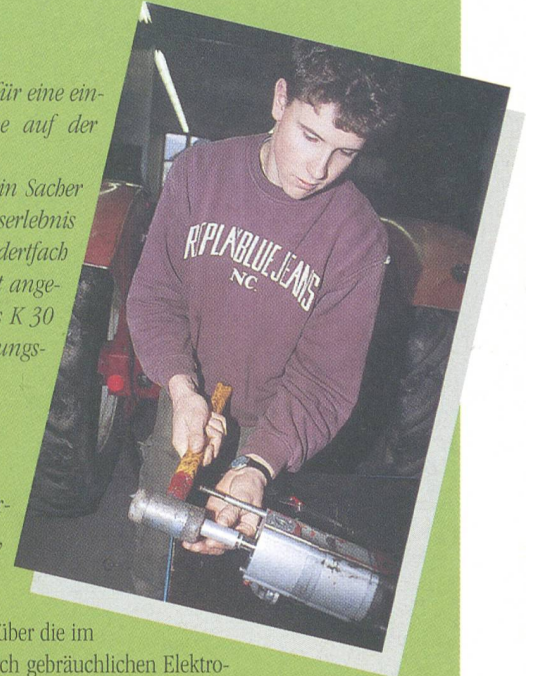


Jetzt eine Zusatzausbildung mit dem:

## K 30 im SVLT-Weiterbildungszentrum Riniken

*Dichtringe ersetzen, für eine einwandfreie Oberfläche auf der Welle sorgen ...*

*Kursteilnehmer Martin Sacher weiss wie. Das Erfolgserlebnis wiederholt sich hundertfach im fachlich sehr breit angelegten Werkstatt Kurs K 30 am SVLT-Weiterbildungszentrum in Riniken.*



### Kursübersicht:

Die Teilnehmenden lernen die Autogen-, Elektro- und Schutzgasschweisstechnik kennen, sind im Bild über die im landtechnischen Bereich gebräuchlichen Elektroden und Stahlqualitäten. Sie nutzen die im Handel erhältlichen, auf die Bedürfnisse zugeschnittenen Schweißapparate und lernen ihre Vor- und Nachteile im Hinblick auf die Kaufentscheidung kennen. Als Anwendung bauen die Kursteilnehmer einen Gebrauchsgegenstand (Werkzeugwagen, Unterstellböcke usw.) und führen Reparaturen an Pflügen und Bodenbearbeitungsgeräten durch Hartauftragschweissen durch.

Der zweite grosse Block des sechswöchigen K 30 betrifft die Wartung und Instandstellung sowie die Nachrüstung von Traktoren und Landmaschinen. Die Einzelheiten:

Wer am K 30 teilnimmt, versetzt sich in die Lage

- die fachgerechte Wartung von Traktoren und Landmaschinen unter Beachtung der Umweltschutzaufgaben durchzuführen.
- Störungen zu lokalisieren und abzuwägen, ob ein Schaden selber behoben werden kann oder die Fachwerkstatt beizuziehen ist und
- Verschafft sich Erfahrungen mit dem Ein- und Ausbau von Maschinenteilen

Grossen Wert legen die Kursleiter auch auf die Vermittlung von Bezugsquellen für Ersatzteile und von Reparaturdiensten für gewisse Maschinenteile (Motorzylinder, Bremsbeläge).

Zum Stoff in Theorie und Praxis gehört auch die vorschriftsgemässe Ausrüstung der landwirtschaftlichen Fahrzeuge für den Strassenverkehr. Bekanntlich werden zu diesem Kurs Maschinen und Geräte, die einer Überholung bedürfen, mitgebracht, Zusatzausrüstungen aufgebaut und z.B. Traktoren auch für die MFK bereitgestellt.

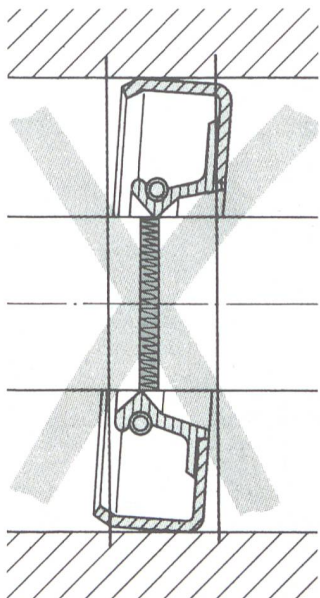
Information und Anmeldung:

SVLT-Zentralsekretariat

Ausserdorfstrasse 31,

5223 Riniken

Tel.: 056 441 20 22, Fax: 056 441 67 31

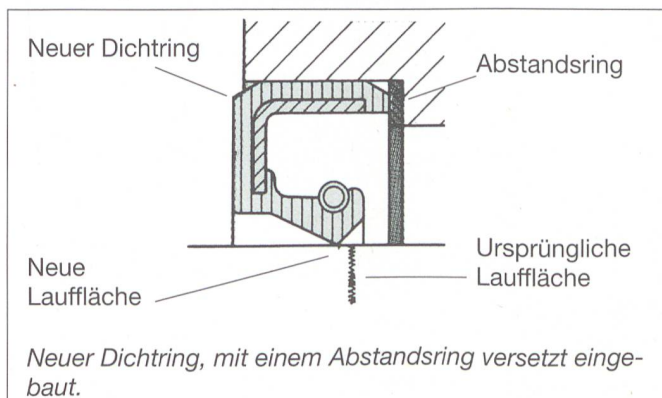


*Neuer Wellendichtring unbedingt senkrecht zur Wellenachse montieren. Bei fehlerhafter Montage führt die Dichtlippe eine «Wischbewegung» aus, so dass der Schmierfilm auf der Welle zerstört wird.*

*Vor der Montage Lippe und Welle einfetten, damit die Dichtlippe auch während der ersten Laufphase nicht trocken läuft.*

### Reparatur ohne Wellenschonhülse

*Neuer Wellendichtring mit einem Abstandring versetzt einbauen. Voraussetzung ist, dass seitlich genügend Platz vorhanden und die Dichtfläche, wo die Dichtlippe vorbeistreicht, nicht beschädigt ist. (Skizzen mit freundlicher Genehmigung von SKF in Zürich reproduziert)*



*Neuer Dichtring, mit einem Abstandsring versetzt eingebaut.*

# ORSI

## Böschungsmäher



**Böschungen mähen  
Hecken schneiden  
Waldränder zurückschneiden**

Wir führen verschiedene Gerätegrößen mit einem Arbeitsabstand von 2,80 m bis 8,80 m. Kraftbedarf ab 30 PS.

Verlangen Sie unseren Sonderprospekt

## Dezhofer AG

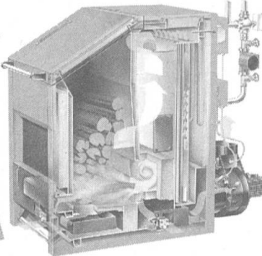
Landmaschinen + Fahrzeuge  
9246 Niederbüren, Telefon 071 422 14 36

## Pyromat mit Ökotronic

**KÖB**  
Wärme aus Holz

### Die Stückholzfeuerung mit intelligenter Technik

Ideal für Einfamilien-, Bauernhäuser und Gewerbebetriebe. Bequem von oben



vom VHE als INNOVATION ausgezeichnet

zu füllen. Für jedes Holz, wie Spalten, Holzreste, Schnitzel, Sägemehl. Elektronisch gesteuerte Luftklappen. Verbrennungsoptimierung mit Lambda-Sonde. Mit perfekter Speicherladung und Entladung. Die KÖB-Ökotronic regelt auch die Wärmeverbraucher (Boiler, Radiatoren, Lufterhitzer, etc.).

Forstwesen Luzern, Halle 3, Stand 364

Alles aus einer Hand:

**KÖB Wärmetechnik AG**  
Luzernerstr. 94, 6010 Kriens  
Tel. 041/320 80 20. Fax 041/320 80 26

## Elektromotoren, neue und Occasionen

3 Jahre Garantie. Schalter, Stecker und alles Zubehör in jeder Preislage. Vergleichen Sie Qualität und Preis.

## Getriebe und Kettenräder

### Motorenkabel

Verstärkte Qualität, extra weich und geschmeidig. Alle Kabelsorten lieferbar, wie Feuchtraumkabel TT usw.

### Riemenscheiben

Aus Holz und aus Guss, für Flach- und Keilriemen.

### Treibriemen

In jeder Qualität wie Leder, Gummi und Nylon, mit Schloss oder endlos verschweisst. Keilriemen.

## Stallventilatoren

## Neuwickeln von Elektromotoren

Kauf, Verkauf, Tausch, Reparaturen.

## Luftkompressoren Eigenfabrikat

Vollautomatische Anlagen, mit Kessel, 10 atü, ab Fr. 585.-.

Sämtliches Zubehör und Einzelteile.

## Farbspritzpistolen, Reifenfüller, Pressluftwerkzeuge

## Kunststoff-Wasserleitungen

in allen Grössen und Stärken. Kunststoffrohre und Elektrokabel usw.

## Wasserschläuche

## Drainagerohre

## Wasserarmaturen

Hähnen, Ventile, Winkel, Holländer usw.

## Hebezeuge

Flaschenzüge, Habegger, Stockwinden, Wandwinden usw.

## Wagenheber

## Elektrowerkzeuge

Doppelschleifmaschinen, Winkelschleifer, Bohrmaschinen, Handkreissägen, Klauenpflieger usw.

## Werkzeuge

Besuchen Sie unsere Ausstellung.

## Hauswasserpumpen

Vollautomatisch für Siedlungen, Ferienhäuser usw. Direkt ab Fabrik, wir beraten Sie kostenlos.

## Pumpen bis 80 atü, Tauchpumpen usw.

## Tränkebecken

Verschiedene Ausführungen für Vieh, Pferde, Schafe.

## Schweissapparate

elektrisch, mit Kupferwicklung, SEV-geprüft, Schweizer Fabrikat, ab Fr. 420.-, stufenlose und elektronisch regulierte Apparate.

## Schutzgas-Schweissanlagen

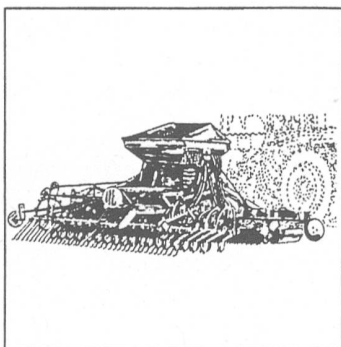
3-Phasen-Maschinen 380 V, 30 bis 250 Amp., inkl. Brenner und Ventil, Fr. 1590.-.

## Autogenanlagen

Schweisswagen, Stahlflaschen, Ventile, Schläuche, Flammenbrenner, Elektroden, Lote usw. Verlangen Sie Sammelprospekt mit Preisliste.

ERAG, E. Rüst, 9212 Arnegg SG,  
Telefon 071/388 18 20

ACCORD DA. Die Sämaschine zum Aufbau auf alle Bodenbearbeitungsgeräte.

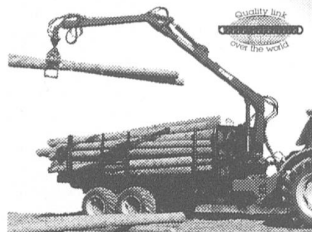


## Bärtschi-FOBRO

Bärtschi-FOBRO AG  
Dorf 1 | Postfach 1 | CH-6152 Hüswil  
Telefon: 041-988 21 21  
Telefax: 041-988 22 86

Spezialgeräte für Ackerbau, Gemüsebau und Sonderkulturen

# FARMI



### FARMI-Forstkran HK

- 6 Modelle – für jeden Einsatz die optimale Transportlösung
- Reichweite 4,5 bis 10 m, Hubkraft 2,8 t/m bis 6 t/m, Schwenkbereich 380 Grad
- grosser Arbeitsbereich durch Weitwinkelgelenk
- vielseitiger Einsatz mittels diversen Zusatzwerkzeugen

### FARMI-Forstanhänger MPV

- hohe Ladekapazität durch geringes Eigengewicht
- hohe Wendigkeit mittels hydraulische Schwenkdeichsel
- verstellbare Rungen durch Zentralrohrsystem

Eine schlagkräftige und preisgünstige Einheit in unseren Wäldern!

Verlangen Sie unseren ausführlichen Gratis-Farbprospekt!

Besuchen Sie unsere offene Ausstellung in Tägerschen

Generalvertretung:

## AD. BACHMANN AG

Land-, Forst- und Kommunalmaschinen  
9554 Tägerschen TG Tel. 071 917 13 45  
Forstmesse Luzern, Halle 3, Stand 338