

Zeitschrift: Landtechnik Schweiz
Herausgeber: Landtechnik Schweiz
Band: 59 (1997)
Heft: 5

Rubrik: Mähen am Steilhang

Nutzungsbedingungen

Die ETH-Bibliothek ist die Anbieterin der digitalisierten Zeitschriften auf E-Periodica. Sie besitzt keine Urheberrechte an den Zeitschriften und ist nicht verantwortlich für deren Inhalte. Die Rechte liegen in der Regel bei den Herausgebern beziehungsweise den externen Rechteinhabern. Das Veröffentlichen von Bildern in Print- und Online-Publikationen sowie auf Social Media-Kanälen oder Webseiten ist nur mit vorheriger Genehmigung der Rechteinhaber erlaubt. [Mehr erfahren](#)

Conditions d'utilisation

L'ETH Library est le fournisseur des revues numérisées. Elle ne détient aucun droit d'auteur sur les revues et n'est pas responsable de leur contenu. En règle générale, les droits sont détenus par les éditeurs ou les détenteurs de droits externes. La reproduction d'images dans des publications imprimées ou en ligne ainsi que sur des canaux de médias sociaux ou des sites web n'est autorisée qu'avec l'accord préalable des détenteurs des droits. [En savoir plus](#)

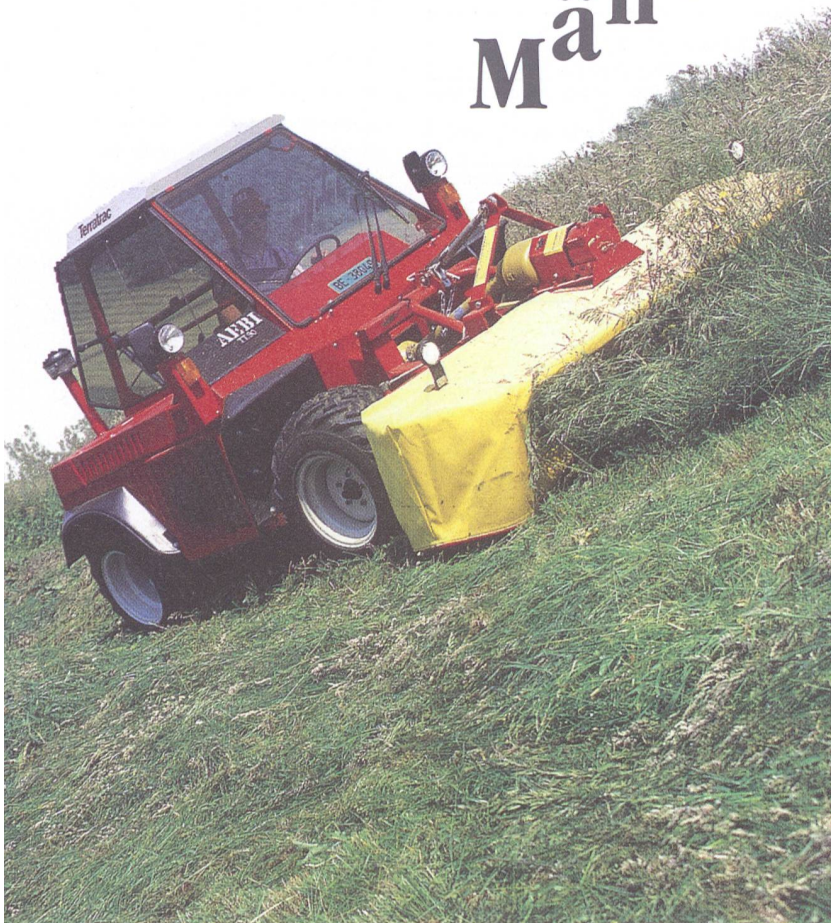
Terms of use

The ETH Library is the provider of the digitised journals. It does not own any copyrights to the journals and is not responsible for their content. The rights usually lie with the publishers or the external rights holders. Publishing images in print and online publications, as well as on social media channels or websites, is only permitted with the prior consent of the rights holders. [Find out more](#)

Download PDF: 03.02.2026

ETH-Bibliothek Zürich, E-Periodica, <https://www.e-periodica.ch>

Mähen am Steilhang



TT 90 mit Scheibenmäher Aebi/Mörtl.



Bergmäher AM 20.

Nicht nur Aebi Burgdorf, sondern auch Bucher, Rapid und Reform, um die wichtigsten zu nennen, haben in den letzten Jahren grosse Anstrengungen unternommen, im Marktsegment der Motormäher den Komfort und die Sicherheit wesentlich zu verbessern. Wer allerdings nicht hinter dem Mäher nachlaufen will und auf eine grössere Flächenleistung angewiesen ist, wird sich nach einem Zweiaxsmäher umsehen müssen.

Motormäher

Der Motormäher sei die teuerste Maschine auf dem Hof, wird ihm nachgesagt. Dennoch, was die Beweglichkeit anbelangt, bleibt er unschlagbar. Er wird deshalb gerne zum Anmähen eingesetzt und kommt schon auf eine akzeptable Auslastung, wenn er noch zum Eingrasen

eingesetzt wird. Im Berggebiet hingegen ist er, mit dem Heubalken ausgerüstet, nach wie vor von grosser Wichtigkeit und eine sehr wirtschaftliche Maschine.

Messerbalken

In allen Grasarten einen sauberen Schnitt, eine möglichst geringe Störanfälligkeit, lange Einsatzzeiten der Messer ohne Nachschleifen und einfache Einstellmöglichkeiten, so lassen sich die wesentlichen Eigenschaften eines modernen Messerbalkens umschreiben. Verschiedene Detailverbesserungen sind in dieser Beziehung vorgenommen worden. Dabei bietet, wie Daniel Moser, Leiter des technischen Kundendienstes bei Aebi sagt, der Hochschnittbalken auch Normal-schnittbalken genannt, am wenigsten Probleme. Dank des «Kurzhubs» beim Aebi-Balken gehört heute auch das «Schiggen» (Festkleben von Pflanzenbestandteilen) an den Balkenfingern der Vergangenheit an. Die

Firma Rapid erzielt die gleiche Wirkung, indem dort das Messer statt des kurzen Weges einen extrem langen macht («Langhub»).

Zum Eingrasen gibt es seit rund 30 Jahren den Schneidezusatz mit dem Mulchbalkenteil, mit dem bereits geschnittenes Gras unterfahren werden kann. Diese Technik wird seit länge-

rem beim Heugrasbalken auch beidseitig angewendet. Das unterschiedliche Gewicht des Heubalkens im Vergleich zum Balken mit Eingrasvorrichtung veranlasste die Konstrukteure, Motormäher mit der Möglichkeit einer elektrischen (Aebi) Achsver-schiebung auszurüsten. Ein Kompromiss, um mit der gleichen Maschine





sowohl im Heugras als auch beim Eingrasen optimale Arbeitsbedingungen zu haben.

Lenkbarkeit und Sicherheit

Die typischen Bergmäher für hohe Einsatzzeiten sind heute mit einem hydrostatischen Fahrtrieb ausgerüstet, der die Lenkbarkeit bis hin zum Wendemanöver an Ort mit Vorwärts- und Rückwärtslauf des einen und Rückwärtslauf des andern Rades zum Kinderspiel macht. Der Hydrostat wird allerdings mit einem Mehraufwand von rund 5000 Franken erkaufte. Er lohnt sich bei grossen Schnittflächen und ist auf jeden Fall ein gutes Verkaufsargument überall dort, wo ein Motor-mäher im In- und Ausland für den Kommunaleinsatz in Frage kommt. Zur Standardausrüstung gehört heute in jedem Fall der sog. Totmanngriff, der beim Loslassen den Motor automatisch abschaltet und auch die Kupplungsbremse (beim Hydrostat nicht nötig), um den Gangwechsel am Steilhang gefahrlos zu bewerkstelligen.

Motor

Motormäher sind heute vorwiegend mit japanischen und amerikanischen Motoren ausgerüstet. Verbunden mit der grösseren Leistungsfähigkeit und auch der Komfortverbesserung (Hydrostat) hat sich der mittlere Leistungsbedarf auf rund 14 PS erhöht. Die Firma Motosacchoe hat ihre Motorenproduktion bekanntlich ein-

gestellt und importiert heute die japanischen Modelle. Der Dieselmotor wird sich nach D. Moser auf Motor-mähern nicht durchsetzen. Geliefert werden kann er allerdings auf Wunsch. Auch sei es so, dass namentlich die Spanier diese Ausrüstung nachfragen.

Zweiachsmäher

Die Terratracs sind bekanntlich ebenfalls ein wichtiges Standbein in der Produktionspalette von Aebi. Sie wurden früher mit 25-PS-Motoren ausgerüstet. Sie eigneten sich für den Antrieb eines leichten Frontmäherkes (mit Vorzug ein Doppelmessermäherwerk) und das Mitführen eines Kreiselheuers oder Bandrechens. Nachdem die Motorleistung heute bei rund 35 PS beginnt, können sie selbstverständlich ebenso gut ein Scheiben- oder Trommelmäherwerk mitführen und antreiben. Dank spezieller Fronthydraulik kann auch im coupierten Gelände eine tadellose Arbeit geleistet werden. Ein weiteres Plus ist die seitliche Verschiebung des Mäherwerks. Zweiachsmäher haben mit ihrem niedrigen Schwerpunkt aus der Sicht der Hangtauglichkeit und der Bodenschonung im Vergleich zum Mähtaktor mit Doppelbereifung in jedem Fall die Nase vorn, nicht zuletzt auch deshalb, weil das Gras weniger stark überfahren und verschmutzt wird.

Ueli Zweifel



Komfort-Eingrasmäher AM 42.

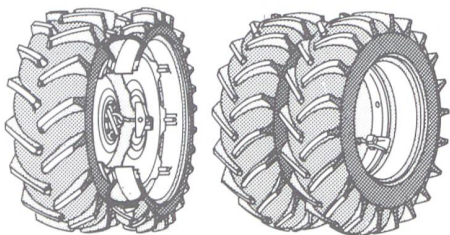
(Werkphotos)

TT 40 mit Balkenmäher Aebi/Busatis.



Hydrocut HC 55.

Einfacher Räder kuppeln



- Dank mehreren Modellen immer die optimale Lösung für Ihr Fahrzeug.
- Patentiertes Ein-Mann Montagesystem.
- Einmalig günstige Kombinationsmöglichkeiten mit Ihren Standard- und Pflegerädern.
- Grösste Sicherheit dank hochwertigen Qualitätsverschlüssen
- Preisgünstige Komplett-Räder dank Reifen-Gross-Einkauf.

Verlangen Sie unverbindlich nähere Auskunft.



Gebr. Schaad AG,
Räderfabrik
4553 Subingen,
Tel. 032 613 33 33

NEU! AW-Quick;
passt in jeder
Stellung!

AGROVINA MARTIGNY

SCHWEIZERISCHE MESSE FÜR
CENOLOGIE, WEINBAU, OBSTBAU
UND SPEZIALKULTUREN

VOM 22. BIS 25. JANUAR 1998

... DIE EINZIGE FACHMESSE
IN DER SCHWEIZ ...

Schliessen Sie sich den 150 Ausstellern an, die schon 1996 für eine erfolgreiche Agrovina sorgten.

Auskünfte: AGROVINA, case postale 224
CH-1920 MARTIGNY 1
Tél. 027 722 00 34 - Fax 027 722 98 91



Kverneland

Preisgünstig wie noch nie....

- ⇒ Scheibenmähwerke
- ⇒ Trommelmähwerke
- ⇒ Kreiselschwader
- ⇒ Kreiselheuer



Beratung - Verkauf
GRUNDERCO

6287 Aesch
041/917 27 27

Grösste Auswahl Förderbänder kurzfristig oder ab Lager lieferbar. Auch Spezialanfertigungen. Sehr preisgünstige Modelle. Beste Referenzen.

- Kettenförderer
- Muldenbänder
- Vielzweckbänder

Zubringerbänder für Mais, Silofutter, Ballen, Kartoffeln, Sägemehl, Obst usw.

Verlangen Sie unser Angebot, wir lösen auch Ihr Förderproblem.

Dezlhöfer
Landmaschinen AG

9246 Niederbüren, ☎ 071 422 14 36

Förderbänder...

SNOPEX

Spitzenprodukte für die Landwirtschaft

ir-r-r-sinnig schnittig und leicht



NEU: BCS-Front-Scheibenmäher

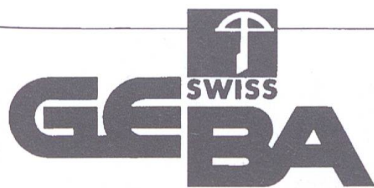
BCS ist einer der führenden Hersteller von Motormähern und Scheibenmähern in Europa
Darum so erfolgreich!

BCS-Scheibenmäher für Front- und Heckanbau mit oder ohne pneumatische PIRELLI-Aufbereitungswalze (pat.)

- ohne Innenschuh
- 3-Punktanbau seitenschiebbar (für Doppelbereifung)
- keine «Streifenbildung»
- Mähbreiten 1,70 / 2,10 und 2,50 m

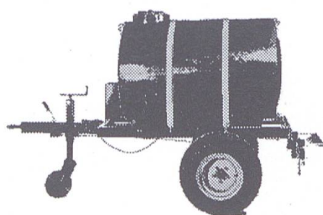
Beratung, Verkauf und Service durch den off. BCS-Händler
Import für die ganze Schweiz:

SNOPEX AG, Landmaschinen Tel. 091-646 17 33
6850 Mendrisio TI Fax 091-646 42 07
Beratung und Verkauf für die deutsche Schweiz:
J. Jost, 6240 Sempach LU Tel. 041-460 20 84



Dauerhaft und solide: GEBA-Tränkwagen und -Tränketank

Tränkwagen oder Tränketank Kunststoff oder feuerverzinkt. Solide Modelle mit grosser Bereifung oder 3-Punkt-Aufhängung. Verschiedene Grössen von 400 bis 2000 l. Wahlweise mit Tränketrog oder Tränkebecken ausrüstbar!



Verlangen Sie die ausführliche Gesamtdokumentation.

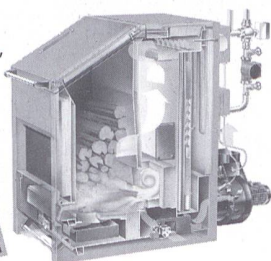
J. Gehrig AG GEBA 6275 Ballwil
Tel. 041-448 27 27 Fax 041-448 25 75

Pyromat mit Ökotronic

KÖB
Wärme aus Holz

Die Stückholzfeuerung mit intelligenter Technik

Ideal für
Einfamilien-,
Bauern-
häuser und
Gewerbe-
betriebe.
Bequem
von oben



zu füllen. Für jedes Holz, wie Spalten, Holzreste, Schnitzel, Sägemehl. Elektronisch gesteuerte Luftklappen. Verbrennungsoptimierung mit Lambda-Sonde. Mit perfekter Speicherladung und Entladung. Die KÖB-Ökotronic regelt auch die Wärmeverbraucher (Boiler, Radiatoren, Luftheizer, etc.).

Verlangen Sie Gratis-Informationen

Alles aus einer Hand:

KÖB Wärmetechnik AG
Luzernerstr. 94, 6010 Kriens
Tel. 041/320 80 20. Fax 041/320 80 26

Orkel

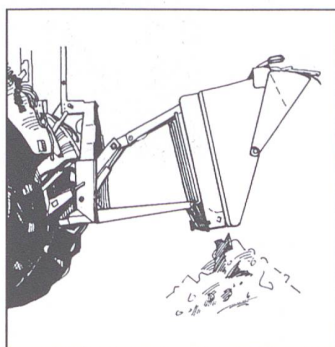


Rundballen- presse mit Grasprozessor für stark aufbereitetes Gras

BALTENSPERGER FARMTECHNIK AG

CH-8311 Brütten
Tel. 052 345 22 51 Fax 052 345 19 54

Hydro-Lift, die hydraulisch kippbare Kippschaufel.



Bärtschi-FOBRO

Bärtschi-FOBRO AG
Dorf 1 | Postfach 1 | CH-6152 Hüsliwil
Telefon: 041-988 21 21
Telefax: 041-988 22 86

Spezialgeräte für Ackerbau, Gemüsebau und Sonderkulturen

**Elektromotoren,
neue und Occasionen**
3 Jahre Garantie. Schalter, Stecker und
alles Zubehör in jeder Preislage. Verglei-
chen Sie Qualität und Preis.

Getriebe und Kettenräder

Motorenkabel

Verstärkte Qualität, extra weich und ge-
schmeidig. Alle Kabelsorten lieferbar, wie
Feuchtraumkabel TT usw.

Riemenscheiben

Aus Holz und aus Guss, für Flach- und
Keilriemen.

Treibriemen

In jeder Qualität wie Leder, Gummi und
Nylon, mit Schloss oder endlos ver-
schweisst. Keilriemen.

Stallventilatoren

Neuwickeln von Elektromotoren

Kauf, Verkauf, Tausch, Reparaturen.

Luftkompressoren Eigenfabrikat

Vollautomatische Anlagen, mit Kessel,
10 atü, ab Fr. 585.-.
Sämtliches Zubehör und Einzelteile.

Farbspritzpistolen, Reifenfüller, Press- luftwerkzeuge

Kunststoff-Wasserleitungen

in allen Grössen und Stärken.
Kunststoffrohre und Elektrokabel usw.

Wasserschläuche

Drainagerohre

Wasserarmaturen

Hahnen, Ventile, Winkel, Holländer usw.

Hebezeuge

Flaschenzüge, Habegger, Stockwinden,
Wandwinden usw.

Wagenheber Elektrowerkzeuge

Doppelschleifmaschinen, Winkelschleifer,
Bohrmaschinen, Handkreissägen, Klauen-
pflieger usw.

Werkzeuge

Besuchen Sie unsere Ausstellung.

Hauswasserpumpen

Vollautomatisch für Siedlungen, Ferien-
häuser usw. Direkt ab Fabrik, wir beraten
Sie kostenlos.

Pumpen bis 80 atü, Tauchpumpen usw.

Tränkebecken

Verschiedene Ausführungen für Vieh,
Pferde, Schafe.

Schweissapparate

elektrisch, mit Kupferwicklung, SEV-
geprüft, Schweizer Fabrikat, ab Fr. 420.-,
stufenlose und elektronisch regulierte
Apparate.

Schutzgas-Schweissanlagen

3-Phasen-Maschinen 380 V, 30 bis 250
Amp., inkl. Brenner und Ventil, Fr. 1590.-.

Autogenanlagen

Schweisswagen, Stahlfaschen, Ventile,
Schläuche, Flammenbrenner, Elektroden,
Lote usw. Verlangen Sie Sammelprospekt
mit Preisliste.

ERAG, E. Rüst, 9212 Arnegg SG,
Telefon 071/388 18 20