

Zeitschrift: Landtechnik Schweiz
Herausgeber: Landtechnik Schweiz
Band: 59 (1997)
Heft: 12

Rubrik: SVLT

Nutzungsbedingungen

Die ETH-Bibliothek ist die Anbieterin der digitalisierten Zeitschriften auf E-Periodica. Sie besitzt keine Urheberrechte an den Zeitschriften und ist nicht verantwortlich für deren Inhalte. Die Rechte liegen in der Regel bei den Herausgebern beziehungsweise den externen Rechteinhabern. Das Veröffentlichen von Bildern in Print- und Online-Publikationen sowie auf Social Media-Kanälen oder Webseiten ist nur mit vorheriger Genehmigung der Rechteinhaber erlaubt. [Mehr erfahren](#)

Conditions d'utilisation

L'ETH Library est le fournisseur des revues numérisées. Elle ne détient aucun droit d'auteur sur les revues et n'est pas responsable de leur contenu. En règle générale, les droits sont détenus par les éditeurs ou les détenteurs de droits externes. La reproduction d'images dans des publications imprimées ou en ligne ainsi que sur des canaux de médias sociaux ou des sites web n'est autorisée qu'avec l'accord préalable des détenteurs des droits. [En savoir plus](#)

Terms of use

The ETH Library is the provider of the digitised journals. It does not own any copyrights to the journals and is not responsible for their content. The rights usually lie with the publishers or the external rights holders. Publishing images in print and online publications, as well as on social media channels or websites, is only permitted with the prior consent of the rights holders. [Find out more](#)

Download PDF: 11.01.2026

ETH-Bibliothek Zürich, E-Periodica, <https://www.e-periodica.ch>

Weiterbildungszentrum Riniken

Tel. 056 441 20 22; Fax 056 441 67 31

Werkstattkurse Winter

Anmeldetalon auf Seite 23

Es gibt viele Gründe für einen Weiterbildungskurs am Weiterbildungszentrum in Riniken. Kursteilnehmer des diesjährigen Werkstattkurses K30 nennen einige:

Kursthema Typ

Datum

Schweissen, Schneiden, Löten

Elektroschweissen SER 5 Tage/Fr. 570.–
Stahl in verschiedenen Stärken und Positionen schweissen, 05.01.–09.01.

Metallkenntnisse aus schweisstechnischer Sicht,
Elektrodenwahl, Reparaturschweissen an Stahl und Guss, 09.02.–13.02.
Hartauftrag an Verschleiss teilen.

Reparaturschweissen/Verschleisschutz SEF 3 Tage/Fr. 390.–
Elektroschweissen für Fortgeschrittene 25.02.–27.02.

Autogenschweissen/Hartlöten SAL 3 Tage/Fr. 390.–
Feinbleche und Röhren schweissen. Verzinkter Stahl, Guss- 16.02.–18.02.
und Kupferwerkstoffe hartlöten. Schneidbrenner bedienen.

Brennschneiden SBP 1 Tag/Fr. 120.–
Autogenschneidbrenner und Plasmaschneidgerät bedienen. 20.02.

Schutzgasschweissen SGK 2 Tage/Fr. 260.–
MAG-Schweissen an dünnen Profilen und Blechen, 19.02.–20.02.
Kenntnisse über Metalle, Drahtelektroden und Schutzgase.



Grund 1

Thomas Schmid,
Erlinsbach AG
Metzger

«Ich konnte schon schweissen. Aber ich bin nach Riniken gekommen, um die Techniken des Schweissens besser kennen zu lernen. Es kommt zum Beispiel auf die Stahlqualität an. Wichtig ist für mich, auch neue Fertigkeiten zu erwerben und unter Zwangslage schweissen zu lernen.»

Werkzeuge/Hofwerkstatt

Hofwerkstatt planen und einrichten WHE 1 Tag/Fr. 70.–
Auswahl der Werkzeugsätze und Einrichtungen nach 22.12.
Betriebsstruktur und Art des Maschinenparks.
Qualitätsanforderungen an Elektrowerkzeuge.

Werkzeuge schärfen und härten WSH 1 Tag/Fr. 90.–
Meissel, Pickel, Metall- und Steinbohrer, Holzbearbeitungswerkzeuge 23.12.
instandsetzen, Messer von Futtererntemaschinen und Heuschroten
schärfen. Schleifgeräteauswahl

Schmiede- und Schlosserarbeiten WMB

Grundlagen des Schmiedens, Abzieher anfertigen,
Bohrer schleifen. Anreissen, trennen, biegen, schleifen,
Gewinde reparieren.

2 Tage/Fr. 260.–
08.01.–09.01.

Traktoren/Dieselmotoren

Dieselmotoren TDM

Einstell- und Reparaturarbeiten an Zylinderkopf, Kühl- und 22.01.–23.01.
Kraftstoffanlage, Störungssuche, Servicearbeiten zum Überwintern.

2 Tage/Fr. 160.–

Traktoren zur MFK-Nachprüfung instandstellen TNP

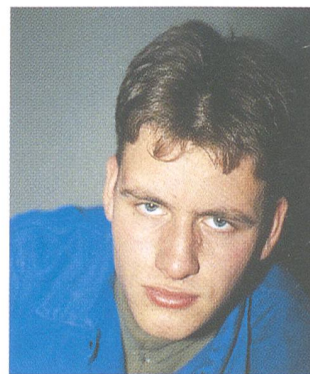
Lenkung, Vorderachse, Bremsen, Kupplung und Beleuchtung 26.01.–30.01.
instandstellen. Abdichten bei Ölverlust am Motor oder Getriebe.

5 Tage/Fr. 400.–

Grund 2

Manfred Müller, Kölliken AG
Ausgebildeter Landwirt

«Kosten senken, durch Eigenleistung bei Wartung und Reparaturen sowie die bessere Nutzung der guten Infrastruktur in der mechanischen Werkstatt auf dem Betrieb sind meine Ziele. Ich bringe einen Traktor mit, der für die MFK bereit gestellt werden muss.»



Elektrik und Beleuchtung

Fahrzeugelektrik EFZ

Anhängerbeleuchtung nachrüsten und inandsetzen, 19.01.
Richtungsanzeiger und Lichtanlage am Traktor reparieren. 30.03.

1 Tag/Fr. 90.–

Anlasser, Lichtmaschinen/Alternatoren EAL

Funktion von Anlasser- und Ladestromkreis, Störungssuche, 20.01.
ersetzen von defekten Teilen, Kontrolle der Starthilfen.

1 Tag/Fr. 90.–

Futtererntemaschinen

Ladewagen/Miststreuer/Anhänger LLA

Reparaturen an Förderaggregat, Pick-up, Kratzboden, 02.03.–04.03.
Streu- und Fahrwerk, Bremsen und Anhängeraufbauten.

3 Tage/Fr. 240.–

Häcksler LHS

Einzugs- und Häckselorgane von Scheibenrad- und 02.03.–04.03.
Trommelhäcksler reparieren, Häckselgebläse inandstellen.

3 Tage/Fr. 240.–

Kreiselmähwerke LKM

Reparieren der Antriebs- und Mähorgane, Verschleiss- 02.03.–04.03.
schutzmassnahmen.

3 Tage/Fr. 240.–

Doppelmesser-Mähwerke LDM

Revision, Einstellung. Aufarbeiten gebrauchsfähiger Verschleissteile. 06.02.

1 Tag/Fr. 90.–

Fingerbalken-Mähwerke LFM 1 Tag/Fr. 90.–
Revisions- und Richtarbeiten mit zeitsparenden Einstellmethoden. 23.02.
31.03.

Gelenkwellen LGW 1 Tag/Fr. 90.–
Schutzteile, Schieberohre, Kreuz- und Weitwinkelgelenke reparieren, 24.02.
Überlast- und Freilaufkupplungen prüfen und instandstellen.

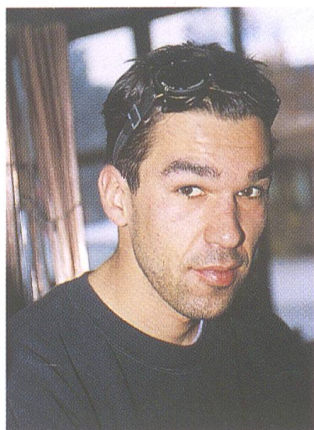
Pressen und Knüpfers LPK 1 Tag/Fr. 90.–
Kolbenführung, Messer und Synchronlauf der Maschine einstellen, 06.03.
Knüpfereinstellung nach Zugspannmethode, Bindefehler beheben.

Feldspritzen im IP-Einsatz LFS 1 Tag/Fr. 90.–
IP-Anforderungen durch Instandsetzen und Nachrüsten erfüllen. 20.03.

Wälzlager, Dichtringe, Ketten-/ und Keilriemenantriebe LWK 1 Tag/Fr. 90.–
Fachgerechte Reparaturen an Lagern, Wellendichtungen, 07.01.
und mech. Antrieben. Schadenursache erkennen, Schadenverhütung.

Grund 3:

Pierre Berset, Horw LU
Abgeschlossenes Agronomiestudium
«Nach der Kopflastigkeit des Studiums ist für mich der praktische Ausgleich sehr wichtig geworden. Der Einblick in betrieblichen Strukturen in Norddeutschland und in Polen, hat mir erneut bewusst gemacht, wie wichtig eine breite Ausbildung ist. Die Fähigkeiten beim Schweißen, Warten, Reparieren kommen mir da vielleicht einmal zu statten.»



Hydraulik

Hydraulikzylinder und -armaturen HFZ 1 Tag/Fr. 90.–
Wartung von Hydraulikanlagen, Zylinder reparieren, montieren von 17.03.
Stahlrohr- und Schlauchleitungen, Pumpen, Ventilen, Hydromotoren.

Hydraulische Anhängerbremsen HAB 2 Tage/Fr. 200.–
Einbauen und abstimmen vorbereiteter Bausätze an 18.03.–19.03.
mitgebrachten Anhängern, Druckfässern usw.

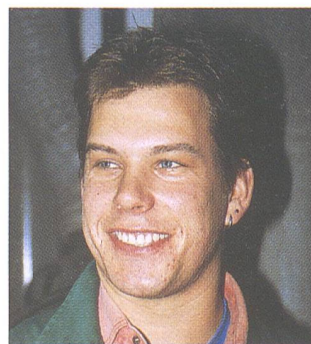
Motorgeräte/Kleinmotoren

Kettensägen MSK 1 Tag/Fr. 90.–
Ketten- und Schwertpflege, Motorservice und Vergaserregulierung, 05.01.
Störungen beheben, Seilstarter reparieren, Stilllegungsarbeiten.

Kleinmotoren MKM 1 Tag/Fr. 90.–
2- und 4-Takt-Benzinmotoren warten und reparieren, Zündung prüfen, 26.02.
Einstellung und Störungssuche am Vergaser, Motorstilllegung.

Fahrerinstruktions-Kurse

Mähdreschertechnik LMD 3 Tage/Fr. 240.–
Fahrschulung und Unterhalt, Organisation im 25.03.–27.03.
Mähdruschbetrieb. 01.04.–03.04.



Grund 4

Marcel Wettstein, Maur ZH
Ausgebildeter Landwirt:

«Ich will mein Wissen und mein Können im Hinblick auf den Reparaturdienst und zum Beispiel im Bereich Fahrzeugelektrik erweitern. Damit kann ich in der Werkstatt kompetenter mitarbeiten.»

Haustechnik und Gebäudeunterhalt

Elektroinstallationen 230/400 V MES7 1 Tag/Fr. 90.–
Installationsmaterial kennenlernen, ausführen einfacher 13.01.
Installationsarbeiten, spezifisch landw. Installationen. Vorschriften, Unfallverhütung.

Neu: Innerhalb dieses Kurses orientiert ein Spezialist über Möglichkeiten und Bau von photovoltaischen Solaranlagen

Umbauen, ausbauen im Wohnhaus MES5 1 Tag/Fr. 70.–
Planung und Bewilligungsverfahren, Wahl der Baustoffe. Isolation. 14.01.

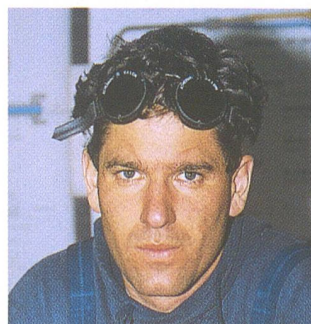
Wasserinstallationen in Haus und Hof MES2 1 Tag/Fr. 90.–
Verlegetechnik für Kunststoff- und Metallrohrsysteme. 15.01.
Dimensionierung.

Anstriche aussen und innen MES1 1 Tag/Fr. 90.–
Holzschutz, Betonschutz, Rostschutz. Verarbeitungstechniken 16.01.

Wandrenovation MES6 1 Tag/Fr. 90.–
Verputzen und Plättli legen 19.01.

Spenglerarbeiten MES8 2 Tage/Fr. 220.–
Dachentwässerung montieren, Einfassungen von Kaminen 04.02.–05.02.
und Abluftrohren anfertigen, wechlöten, Dachfenster einbauen.

Kunststoffschweißen, Polyesterbeschichtungen MES3 1 Tag/Fr. 90.–
Heissluftschweißen von Blachen, Rohren, Formteilen usw. 23.03.
Beschichtungen in Futterkrippen sowie auf Wänden und Böden.



Grund 5:

Sandro Beetschen, Missionshaus Güetli, Mettmenstetten ZH
Elektroniker

«Schweißen, Hartauftrag, Metallkonstruktionen, Traktoren, Landmaschinen warten und reparieren – ich erhalte einen breiten Einblick, der mir bei meinem Aufenthalt in Afrika zu statten kommen wird.»

Wandrenovation: Im Programm wieder aufgenommen

MES 6: Verputzen und Plättli legen

In diesem «Mach es selbst»-Kurs Wandrenovation erhalten die Teilnehmenden planerische Hilfen hinsichtlich Materialbedarf und Werkzeuge. Sie lernen die Eigenschaften und die Eignung verschiedener Werkstoffe für die eigenhändige Verarbeitung kennen. An praktischen Beispielen wird die Vorbereitung der unverkleideten Wand gezeigt und geübt. Im weiteren lernen die Teilnehmenden, wie der Roll- oder Aufziehputz aufgetragen wird und die verputzten Wände mit dekorativen Strukturmustern verschönert werden können.

Integraler Bestandteil dieses Kurses ist das Verlegen von Plättli mit Mörtel oder Klebstoff und das Ausstreichen von Fugen mit einem Spezialmörtel. Es wird das richtige Vorgehen gezeigt und geübt und insbesondere auch erklärt, wie die Plättli zum Einpassen im Bereich von Wasserarmaturen zugeschnitten werden müssen.

Dieser Kurs wird durch den professionellen Plattenleger Rolf Meier erteilt.



Der eintägige Kurs MES 6

Wandrenovation: Verputzen und Plättli legen findet statt am 19. oder 20. Januar 1998. Er kostet Fr. 90.–.

Maschinenfabrik Malters
FANKHAUSER
 • Krananlagen
 • Jaucheanlagen
 • Obstpressen
 • Holzspalter

FAMA/KIWA Greifer-Krananlagen



- ▶ Vollhydraulisch
- ▶ Leistungsstark
- ▶ Euro-Steuerung ohne Fusspedal
- ▶ Kleinste Gebäudebelastung
- ▶ gemäss FAT-Test
- ▶ Preisgünstig

Weiter im Programm Hallenlaufkräne

Ihr Landmaschinenhändler oder wir beraten Sie gerne unverbindlich und kompetent

Maschinenfabrik, 6102 Malters
 041/497 11 58 041/497 33 52

EDV-Kurse 1997/98

Im Dezember beginnt die EDV-Kurssaison am Weiterbildungszentrum in Riniken. Die Schweizer Landtechnik bringt das vollständige EDV-Kursprogramm. Weitere Informationen und Anmeldung beim SVLT Zentralsekretariat Tel. 056 441 20 22, Fax 056 441 67 31. Man beachte auch den Anmeldetalon auf der nächsten Seite.

Die Informatik-Kurse werden in einem angenehmen Kurslokal – an 10 modernen PC-Arbeitsplätzen – durch erfahrene Informatiker praxisnah erteilt. Die PC sind mit Windows 3.1 und Windows 95 und für den Internetkurs mit ISDN-Anschluss ausgerüstet. Maximal 3 PC-Arbeitsplätze können auch gemeinsam zu zweit benutzt werden. Dann gilt ein reduzierter Preis pro Person (siehe Kurskosten). Die Kursunterlagen sind im Kursgeld inbegriffen. Auf Anfrage können «Kurse nach Mass» für Gruppen, Firmen und Organisationen organisiert werden. Verlangen sie eine Offerte.

(fett: Kurse im November und Dezember)

Grundkurse

Einführung in die EDV (IEE)	1./02.+12.12.97
3 Tage bzw. 24 Lektionen	8./09.+15.12.97
	19./20.+26.01.98
	9./10.+13.02.98

«**Den Einstieg leicht gemacht**» Übersicht über die spezifischen Begriffe der «Computersprache». Funktion von PC und Drucker. Erklärung wichtiger Begriffe der Hardware und der Betriebssysteme. Einsatz des PC mit Windows 95, Textsystem, Adressverwaltung und Hilfsprogrammen. Keine Vorkenntnisse erforderlich.

Betriebssysteme

Einführung in Windows 95 (I 95)	3./04.12.97
2 Tage bzw. 16 Lektionen	2./03.02.98

«**Das Standardbetriebssystem**» Windows 95 erleichtert die Bedienung des PC erheblich und steigert dessen Benutzerfreundlichkeit. Installieren und Konfigurieren von Windows 95. Einbinden von Anwenderprogrammen. Selbsthilfe bei Störungen.

Der Kurs eignet sich auch für Benutzer von Windows 3.3. PC-Grundkenntnisse erforderlich.

Administration / Büro

Grundkurs – Word für Windows 6.0/7.0 (IWW)	22./23.01.98
2 Tage bzw. 16 Lektionen	23./24.02.98

«**Meistverwendetes Textverarbeitungsprogramm**» Installation und Konfiguration der Grundfunktionen. Texte erstellen, überarbeiten, umstellen und kopieren. Rechtschreibung, Trennhilfen und Textbausteine. Erstellen von Tabellen, Serienbriefen und Adresstiketten und Grafiken. PC-Grundkenntnisse erforderlich.

Vertiefung – Word für Windows (IWW) 6.0/7.0

1 Tag bzw. 8 Lektionen

16.12.97

30.01.98

27.02.98

«**Die Möglichkeiten von Word**». Der gekonnte Umgang mit Textbausteinen, Formatvorlagen, Formularen und die Verbindung zu anderen Programmen verspricht das effiziente und befriedigende Arbeiten mit Word.

Tabellenkalkulation Excel (ITE) 5.0/7.0/8.0

2 Tage bzw. 16 Lektionen

10./11.12.97

4./05.02.98

21.+24.01.98

«**Excel für die IP-Aufzeichnungen**». Installation und Konfiguration des Programmes. Professionelles Zahlenmanagement mit Excel. Die Tabellenkalkulation mit Datenverwaltung und Grafik als Betriebsführungsinstrument. Erstellen, gestalten und auswerten von Tabellen, Datenbanken und Grafiken. Datenaustausch mit anderen Programmen. Einsatz der Tabellenkalkulation Excel im IP-Betrieb zur einfacheren Betriebsplanung und Führung der erforderlichen Listen und Berechnungen: ökologische Ausgleichsflächen, Fruchtfolgeplan, Bodenschutzindex, Düngerplan und Betriebstagebuch.

Die Datei «IP-97» wird den Kursteilnehmern auf einer Diskette gratis abgegeben. Bringen Sie Ihre Betriebsdaten mit und arbeiten Sie damit am Kurs. PC-Grundkenntnisse erforderlich.

Büroadministration / Lohnunternehmen BS 500 (ILU)

1 Tag bzw. 8 Lektionen

20.02.98

«**Das Allrounderprogramm für den Profi**». Einsatz eines modular aufgebauten Büroadministrationsprogrammes für Lohnunternehmer, Maschinenringe und Betriebsleiterbüros. Kundenstamm, Adressverwaltung, Rapport-, Rechnungs-, Mahnwesen. Buchhaltung, Text und Statistiken. PC-Grundkenntnisse erforderlich.

Maschinenkostenberechnungen IMK

1 Tag bzw. 8 Lektionen

Fr. 240.– bzw. (Fr. 300.– incl. Programm)

13.12.97

28.02.98

«**Das Programm zum Geld sparen**» Das Programm MAK02 behält die Übersicht über die Kosten des Maschinenparks. Modellrechnungen mit den tatsächlichen Betriebszahlen erlauben die Optimierung der Kosten. Das PC-Programm MAK02 ist im Kurspreis von Fr. 300.– inbegriffen. PC-Grundkenntnisse erforderlich.

Internet

Internet – Einstieg und Nutzung (INE)

1 Tag bzw. 8 Lektionen

6.12.97

19.12.97

27.01.98

16.02.98

«**Das Internet kennenlernen**». Was bietet mir das Internet, welche Anforderungen stellt es an meinen PC und was kostet es? Die Möglichkeiten eigener Homepages, Senden und Empfangen von E-Mails und das Surfen im Internet. PC-Grundkenntnisse erforderlich.

Internet – Die eigene Homepage (INH)

1 Tag bzw. 8 Lektionen

17.12.97

6.02.98

17.02.98

«**Der professionelle Auftritt im Internet**». Erstellen der eigenen Homepage. Die verschiedenen Werkzeuge. Fragen der interaktiven Möglichkeiten. HTML-Konventionen. Datentransfer (FTP). Internetkenntnisse erforderlich.

Kurskosten

* Preis pro Person, wenn 2 Personen einen PC gemeinsam benutzen

1 Kurstag (8 Lektionen)	Fr. 240.–	Fr. 200.–*
2 Kurstage (16 Lektionen)	Fr. 480.–	Fr. 400.–*
3 Kurstage (24 Lektionen)	Fr. 700.–	Fr. 550.–*



Anmeldetalon Werkstatt- und EDV-Kurse

Kurs:

(Kurstyp):

Kursdatum (Beginn):

Name:

Adresse:

PLZ/Wohnort:

Tel.:

Fax:

Werkstatt

☐ **Bringe Maschine zum Kurs mit**

EDV:

Name des Partners/der Partnerin bei gemeinsamer PC-Benützung

- ☐ Mittagsverpflegung im Restaurant
- ☐ Einzelzimmer (Fr. 25.– bis Fr. 30.– inkl. Frühstück)
- ☐ Doppelzimmer (Fr. 18.– bis Fr. 30.– inkl. Frühstück)
- ☐ Senden Sie mir die Broschüre «Kursangebot»

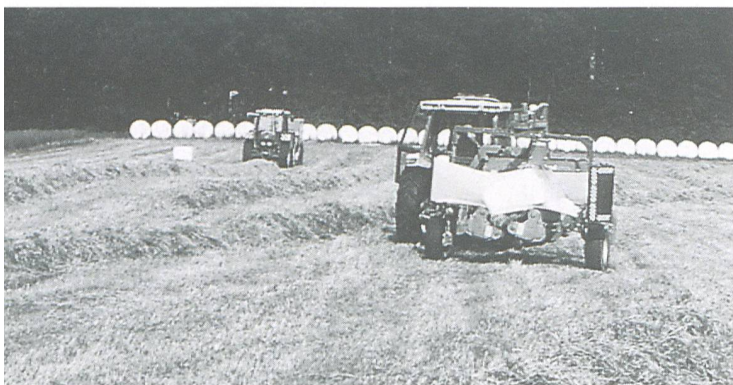
Datum und Unterschrift:

Einsenden an: SVLT, Zentralsekretariat, Ausserdorfstrasse 31, 5223 Riniken
Tel. 056 441 20 22, Fax 056 441 67 31

Rundballen

Folien-Recycling

Vier oder sechs Folienlagen um jede Rund- oder Viereckballe garantieren den luftdichten Abschluss beim unschlagbar flexiblen Silierverfahren. Die Folien aber bestehen aus erstklassigem Material mit einem hohen Energieinhalt. Heute bestehen gute Chancen, die Folien dem Recycling zuzuführen, statt sie im Zementwerk oder in der KVA zu entsorgen.



Folien für das Recycling aufbewahren

Vorerst soviel: Folien von Rund- und Viereckballen nicht wegwerfen und nicht verbrennen, sondern sammeln und sie anschliessend umweltbewusst recyceln lassen. Es ist jedenfalls unverantwortlich und verboten, die Folien hinter der Scheune zu verbrennen, denn die nicht vollständig verbrannten Kohlenwasserstoffe belasten die Atmosphäre hochgradig. Verschiedene Organisationen aus der Kunststoffindustrie, ein Recyclingbetrieb, ein Zementwerk, einzelne Folienlieferanten und Lohnunternehmer sowie der SBV und der SVLT haben sich unter Führung der FAT zusammengetan, um moderne ressourcenschonende Recyclingstrategien zu entwickeln. In der AGRAMA-Ausgabe der Schweizer Landtechnik werden wir darüber ausführlich informieren.

Nächste Ausgabe:

Die Schweizer Landtechnik 1/98

- erscheint am 22. Januar 1998
- Inseratschluss ist am 6. Januar 1998

Schwerpunkt

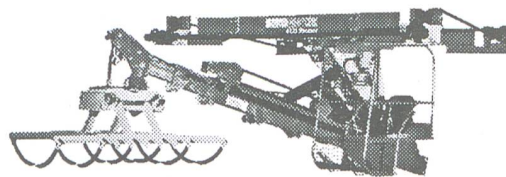
AGRAMA

publimag

Telefon 01/809 31 11

gibt Auskunft

**Eine Investition
für die Zukunft!**



HEUKRAN BA 800/1000

2 Jahre Vollgarantie

**5 Jahre auf verwindungsfreie
Stahlkonstruktion**

Dank Baukastensystem für jede Scheune
den passenden Typ

Legen Sie Wert auf **Qualität, Preis, Leistung**
und **Service**, dann verlangen Sie eine Offerte
vom grössten Schweizer Hersteller.

BÄCHTOLD LANDTECHNIK

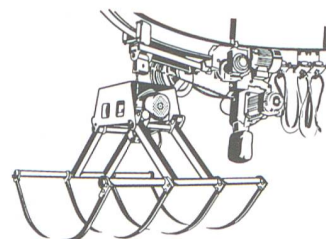
**Am besten
gleich anrufen!**

6122 Menznau

Tel. 041-493 17 70

TRANSPORT- UND ENTNAHMEKRAN

für Heu, Silo,
Quadro- und
Rundballen



NEU
Hydraulik-Greifer
für Silage

- ab Fr. 3674.– inkl. Steuerung
- Hubkraft von 320 bis 1260 kg
- Er fährt Steigungen bis 30 Grad (52%)
- Hand- oder vollautom. Steuerung
- Automatische Anhalte-Stationen
- **NEU mit Funk-Fernsteuerung**
(Durch BAKOM zugelassen)
- **Vollhydraulischer Greifer**
- Ballenzange (für Rundballen Ø 180 cm/500 kg)
- Mech. Heuzange 750 oder 1000 mm

ZUMI meint:
Noch heute vom Fachmann unver-
bindliche Beratung verlangen!

Zumstein AG
Fax 032 665 36 57 Zuchwil
3315 Bätterkinden 032 665 35 31



SVLT-Berufsbekleidung

- Kinder-Kombi
- Kombi
- Latzhosen
- T-Shirt
- Mützen



Bestellung / Carte de commande


FAX: 056 441 67 31


Senden Sie mir gegen Rechnung folgende Artikel:
Veuillez m'envoyer avec facture, les articles désignés ci-après:

Kinder-Kombi, rot Combinaison enfants, rouge	Grösse Taille	2 92	3 98	4 104	6 116	8 128	10 140	12 152	14 164
	Fr.	38.—			43.—		48.—		
100 % Baumwolle 100 % Coton	Anzahl Quantité								

Kombi, rot Combinaison, rouge	Grösse Taille	44	46	48	50	52	54	56	58
Fr. 78.—	75% Baumw./Coton 25% Polyester	Anzahl Quantité							

Latzhose, rot Salopettes, rouge	Grösse Taille	44	46	48	50	52	54	56	58
Fr. 58.—	75% Baumw./Coton 25% Polyester	Anzahl Quantité							

T-Shirt gris chiné		Grösse Taille	S	M	L	XL
Fr. 18.—	100 % Baumwolle 100 % Coton	Anzahl Quantité				

Mützen, rot Casquette, rouge		Anzahl Quantité	à Fr. 4.—	mit Gummizug avec élastique
---------------------------------	---	--------------------	-----------	--------------------------------

Unsere Preise verstehen sich ohne Versandkosten. Zahlung 30 Tagen netto.
Les frais d'envoi sont facturés en sus. Paiement à 30 jours, net.

Adresse	Datum / Unterschrift Date / Signature

Einsenden an: SVLT, Postfach, 5223 Riniken

Schweizer Landtechnik

• **Herausgeber**
Schweizerischer Verband
für Landtechnik (SVLT),
Werner Bühler, Direktor

• **Redaktion**
Ueli Zweifel

• **Mitglied- und
Abodienste, Mutationen**

Für alle drei Dienste:
Postfach, 5223 Riniken
Telefon 056 441 20 22
Telefax 056 441 67 31
E-Mail: red@agrartechnik.ch

Inserate:

publimag

Publimag AG
Sägereistrasse 25
8152 Glattbrugg
Telefon 01 809 31 11
Telefax 01 810 60 02
Anzeigenleitung:
Darko Panić

Druck:
Huber & Co. AG
Grafische Unternehmung
und Verlag
8501 Frauenfeld
Telefon 052 723 55 11
Telefax 052 722 10 07
E-Mail: verl.zss@huber.ch

Herstellung und Layout:
Reto Bühler

Administration:
Claudia Josef

Abdruck erlaubt mit
Quellenangabe
und Belegexemplar an
die Redaktion

Erscheinungsweise:
11mal jährlich

Abonnementspreise:
Inland: jährlich Fr. 55.—
(inkl. 2% MWST)
SVLT-Mitglieder gratis.
Ausland: Fr. 75.—

**Nr. 1/98 erscheint
am 22. Januar 1998
Anzeigenschluss:
6. Januar 1998**