

Zeitschrift: Landtechnik Schweiz
Herausgeber: Landtechnik Schweiz
Band: 59 (1997)
Heft: 6

Rubrik: Produkterundschau

Nutzungsbedingungen

Die ETH-Bibliothek ist die Anbieterin der digitalisierten Zeitschriften auf E-Periodica. Sie besitzt keine Urheberrechte an den Zeitschriften und ist nicht verantwortlich für deren Inhalte. Die Rechte liegen in der Regel bei den Herausgebern beziehungsweise den externen Rechteinhabern. Das Veröffentlichen von Bildern in Print- und Online-Publikationen sowie auf Social Media-Kanälen oder Webseiten ist nur mit vorheriger Genehmigung der Rechteinhaber erlaubt. [Mehr erfahren](#)

Conditions d'utilisation

L'ETH Library est le fournisseur des revues numérisées. Elle ne détient aucun droit d'auteur sur les revues et n'est pas responsable de leur contenu. En règle générale, les droits sont détenus par les éditeurs ou les détenteurs de droits externes. La reproduction d'images dans des publications imprimées ou en ligne ainsi que sur des canaux de médias sociaux ou des sites web n'est autorisée qu'avec l'accord préalable des détenteurs des droits. [En savoir plus](#)

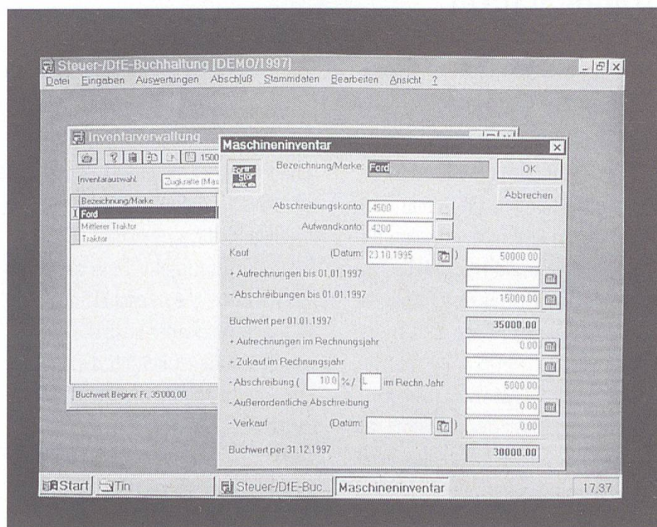
Terms of use

The ETH Library is the provider of the digitised journals. It does not own any copyrights to the journals and is not responsible for their content. The rights usually lie with the publishers or the external rights holders. Publishing images in print and online publications, as well as on social media channels or websites, is only permitted with the prior consent of the rights holders. [Find out more](#)

Download PDF: 04.02.2026

ETH-Bibliothek Zürich, E-Periodica, <https://www.e-periodica.ch>

Steuerbuchhaltung von Protecdata AG



Buchhaltung Protecdata Vers. 4.1.

Die neue DfE-Steuerbuchhaltung (Version 4.1) von Protecdata AG wurde im Herbst 1996 vorgestellt.

Merkmale:

- Einfache und schnelle Bedienung
- integrierte Inventarverwaltung
- umfangreiche Musterbuchungen
- Selbstabschluss mit Unterstützung
- Individuelle Auswertungen
- mandantenfähig
- mehrere Menüpunkte können gleichzeitig offen sein
- keine Speicherbeschränkungen
- Treuhandunterstützung durch lokale Treuhandstellen

Die Buchhaltung erlaubt neben der eigentlichen Steuerauswertung die Führung der Betriebsbuchhaltung

(DfE-Auswertungen). Das Programm benötigt einen 486er-PC mit 4 MB-RAM als Mindestanforderung. Die neue Generation der Windows-Programme ist mit einer grafischen Benutzeroberfläche ausgerüstet und sowohl unter Windows 3.1, Windows 95 und Windows NT lauffähig. Die bestehenden Versionen können durch eine Update-Diskette auf die neue Windows-Generation übertragen werden. Anwender ohne Buchhaltungskenntnisse können das Aufzeichnungsprogramm Vers. 4.0 verwenden. Dieses steuerlich anerkannte Programm ermöglicht sowohl den Selbstabschluss als auch die Weiterleitung an eine Treuhandstelle.

Protecdata AG, Boswil AG

Die Firma Protecdata AG, Boswil, entwickelt seit über 10 Jahren Programme für die Landwirtschaft. Die Firma beschäftigt 6 Mitarbeiterinnen und Mitarbeiter und schult die Anwender in Kursen, in welchen sowohl buchhalterische und betriebstechnische Themen als auch Fragen zum Computer zur Sprache kommen. Gleichzeitig bietet sie jährlich stattfindende Abschlusstagungen an, bei welchen insbesondere den steuerlichen Aspekten Rechnung getragen wird.

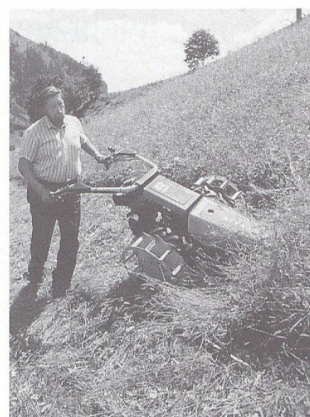


Reform Mäher 216 S/D/KL mit Kupplungsbremse

Sicherheit geht vor: Unter diesem Leitmotiv hat Reform die 216-Baureihe durch den Einbau der Kupplungsbremse konsequent weiterentwickelt.

Die neue Kupplungsbremse bewirkt, dass beim Ziehen des Kupplungshebels der Mäher automatisch abgebremst wird. Dieses gewährleistet, dass am Steilhang, auch bei nicht eingelegtem Fahrgang, der Mäher sofort stehen bleibt und nicht abrollen kann.

Extreme Hangtauglichkeit, leichte Holmenführung und hoher Bedie-



nungskomfort sind für die 216-Baureihe Standard. Besonders vorteilhaft ist beim jeweils eingelegten Gang die Retourgangschaltung, ohne den Holmgriff loszulassen.

Agromont AG, Hünenberg ZG

Dosierwagen Strautmann



Der komplett ausgerüstete Dosierwagen von Strautmann ist für jeden Einsatz in der Schweizer Landwirtschaft geeignet. Modernste Technik und robuste Bauweise garantieren eine exakte Dosierung bei einfacher Bedienung und maximaler Wirtschaftlichkeit.

Strautmann Dosierwagen gibt es in vier verschiedenen Grössen; alle sind serienmässig mit einer Bordhydraulik ausgerüstet, über die auch der Antrieb von Querrörderband und Kratzboden erfolgt. Die drei robusten und aggressiven Dosierwalzen mit Reisszinken bestehen auch in langer und kompakter Silage.

Der sehr robuste Unterboden und die laufruhige, gefederte Tandem-Pendelachse gewährleisten auch bei hohen Geschwindigkeiten und selbst auf schlechten Wegstrecken ein sehr gutes Fahrverhalten.

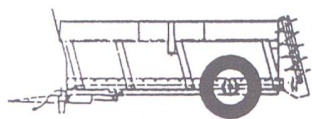
Informieren Sie sich bei:

Rapid Maschinen und Fahrzeuge AG, Dietikon ZH

Heywang: leichtzügige Allzweckstreuer

Die neuen Allzweckstreuer Saturn von der Firma Heywang bestechen durch:

- Leichtzügigkeit dank Bereifungen in Traktorhinterradgrösse
- dank zwei stehender Streuwalzen mit auswechselbaren Werkzeugen
- tiefe Mulde für kompaktes Laden
- Konstruktion und Bauweise für schwerste Einsätze mit grossen Traktoren, erlaubt den Einsatz aber auch schon mit wenig Zapfwellenleistung (für Maschinengenossenschaften/-Ringe usw.)
- gefederte Deichsel für schnelle, weite Strassentransporte



- gleichmässiges Streubild bei einer Breite von 6 bis 7 m in Abhängigkeit des Streugutes und des spezifischen Gewichtes

Der ganze Streuer ist eine einfache, aber sehr robuste Maschine, die aufgrund ihres hohen technischen Standes nur ein geringes Mass an Wartung verlangt und äusserst ruhig und leise arbeitet.

**Vögeli und Berger,
Hettlingen ZH**

Neuheiten zur Hangmechanisierung

Die Bucher-Ferrari-Wendetracs MT 50 und MT 70 erhalten mit dem MT 80 einen starken Bruder, der mit einem 4-Zylinder, 70-PS-Dieselmotor arbeitet. Alle Baugruppen sind auf Höchstbelastung ausgelegt und gewährleisten Sicherheit in jeder Hanglage. Viele technische Lösungen basieren auf jahrzehntelang bewährtem New-Holland-Know-how.

Das neuartige Gespann, formiert aus Ferrari-Wendetrac und einem Letran-Anhänger, bildet die vollwertige Alternative zu einem herkömmlichen Transporter. Der Lenktriebsachs-Anhänger folgt der Spur des Zugfahrzeugs ohne jegliche Verspannung und ohne Schieben in den Kurven. Diese Kombination eignet sich deshalb selbst für extremste Hanglagen. Höchste Sicherheit hatte auch bei

der Entwicklung der neuen Bucher-Hydrostaten-Bergmäher Elite 6 und Elite 7 oberste Priorität. Geringes Maschinengewicht und ausgeprägte Bedienungsfreundlichkeit machen die beiden neuen Bergmäher zu risikolosen Schwerarbeitern in steilem Gelände. Der Mähantrieb funktioniert unabhängig vom stufenlos regulierbaren Fahrtrieb, so dass Messergeschwindigkeit und Fahrgeschwindigkeit jederzeit optimal den Mäh- und Arbeitsverhältnissen angepasst werden können.

Ein ausserordentlich günstiges Preis-Leistungs-Verhältnis bietet das Kraftpaket Bucher Caron Transporter. Ideale Abmessungen, hoher Fahrkomfort und synchronisiertes 16/8-Gang-Schaltgetriebe machen den Bucher Caron 765 zu einem perfekten Mittelklasse-Transporter.

Bucher Ferrari Wendetrac MT 70.



Lanker-Dosiergerät – die moderne Abladestation

Dank der fein regulierbaren Hydroantriebe kann das Lanker-Dosiergerät auf praktisch alle Futterarten und auf die Kapazität Ihrer Gebläseanlage abgestimmt werden. Die solide Konstruktion, die kräftigen strassentauglichen Pneuräder und die praktischen Teleskopstützen am Heck garantieren eine problemlose Einsatz- und Transportfähigkeit.

Die Geschwindigkeit von Kratzboden, Elevator und Dosierrechen kann an den Regulierventilen stufenlos geregelt und somit jeder Situation ideal

angepasst werden. Für die rationelle Ladewagenentleerung wird einfach der Kratzboden-Schnellgang zugeschaltet, wobei die einregulierte Vorschubgeschwindigkeit unverändert erhalten bleibt.

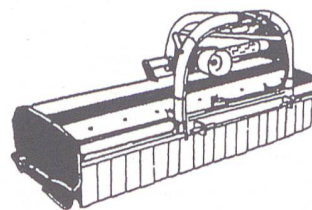
Das vollhydraulische Dosiergerät ist mit Schütz, Steuersicherung und Motorschutzschalter ausgerüstet. Eine Anschlussmöglichkeit für die Lanker-Abschaltautomatik ist bereits eingebaut.

Lanker AG, St. Gallen



Optimale Grünland-Weidepflege

Mit sehr grossem Erfolg wird für Weidebetriebe und Maschinengenossenschaften der «LEO 3000» verwendet. Mit 2,80 m Arbeitsbreite und 450 kg Gesamtgewicht ist diese Maschine für Tal- und Bergbetriebe sowie Traktoren oder Zweiachsmäher ab 38 PS bestens geeignet. Erstmals wurde schon bei der Konstruktion höchste Sicherheit für Mensch und Maschine in den Vordergrund gestellt. So verfügt der «LEO 3000» serienmässig über einen Auswurfkettenschutz, Messerhalter und Messer mit 28-mm-Befestigungen sowie formschöne, aufklappbare Schutzhauben. Durch die lineare Seitenverschiebung nach rechts wird ein komfortableres Arbeiten entlang von Bäumen, Hecken und Zäunen ermöglicht!



Die Schlegel-Mulcher – Typ Sauerburger – werden für vielseitige Einsätze wie Weiden, Brachland, alle Arten Gründüngungen, Maisstroh, Waldränder usw. verwendet. Die Wahl der Werkzeuge (Messer oder Schlegel) hängt von den Einsatzbedingungen ab und kann nach Wunsch jederzeit gewechselt werden. Sauerburger-Mulcher gibt es in Arbeitsbreiten von 2,00 m bis 5,65 m.

R.W. Gerber, Muri AG

Welcher übernimmt den Hof?



Felix und Florian haben vieles gemeinsam: die Eltern, den Geburtstag, das Aussehen, die Erbanlagen... Die feinen Unterschiede nimmt nur wahr, wer die beiden Buben näher kennt. Und auch für die ist nur gefühlsmässig klar, welcher der zwei sich einmal für den Hof entscheiden wird.

Fiatagri- und Ford-Traktoren haben vieles gemeinsam: die führende Herstellerin New Holland, die technologische Basis, das schnittige Äussere, die Modellauswahl in jeder Leistungsklasse... Die feinen Unterschiede nimmt nur wahr, wer die beiden Marken näher kennt. Und auch da ist es nur gefühlsmässig klar, für welche Sie sich entscheiden werden.

Beratung und Entscheidungshilfen liefert die **Bucher Landtechnik AG**, die neu die Marken Fiatagri und Ford unter einem Dach vertritt – die Traktoren von New Holland, für die sich bereits heute jeder fünfte Schweizer Landwirt entscheidet.

BUCHER

Ihr Partner für
moderne
Landtechnik

Bucher Landtechnik AG CH-8166 Niederweningen Telefon 01/857 26 00 Telefax 01/857 24 12

Die neuen MF Traktoren sind da:



Neu Serie MF 4200: 52 bis 110 PS



MF Serie 4200

**LP-Version mit
Freisichthaube**

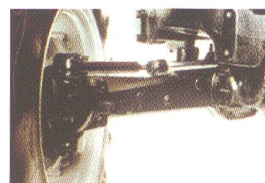
8 neue Modelle warten auf Sie.



**Neue Kabine mit
noch mehr
Komfort.**



Wartungsfreundlich



**Neue Vorderachse
mit Zentralantrieb.**

WELTWEIT VORN.

Informieren Sie sich bei Ihrem MF-Händler
oder rufen Sie uns an, wir beraten Sie gerne!



MASSEY FERGUSON

Unsere Mitarbeiter für Beratung und Verkauf:

Hch. Marti, Dagmersellen LU
Natel 077 31 43 00

Thomas Moser, Berg SG
Natel 077 32 49 40



SERVICE COMPANY AG

Niedermattstrasse 25
4538 Oberbipp
Tel. 032 636 66 66

VERLANGEN SIE NOCH HEUTE IHR PERSÖNLICHES ANGEBOT!